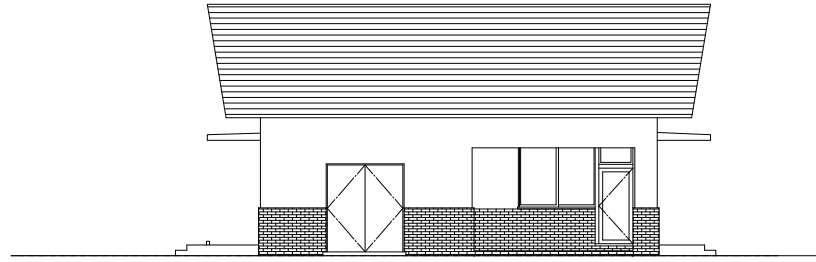


設計概要	工事名称	植木桜づつみ公園整備工事（管理棟建物・園内整備）				延床面積	15.32 × 10.32 + 5.00 × 5.32 = 184.70 m <sup>2</sup>	各室床面積	玄関	2.915 × 3.560 =	10.37 m <sup>2</sup>			
	建築場所	直方市 大字 植木 4137-1							ラウンジ	8.160 × 6.760 =	55.16 m <sup>2</sup>			
	用途地域	指定無し							管理室	5.245 × 3.560 =	18.67 m <sup>2</sup>			
	防火地域	指定無し							ミーティングルーム1	4.200 × 3.200 =	13.44 m <sup>2</sup>			
	敷地面積	1,665.62 m <sup>2</sup>		建築面積	232.17 m <sup>2</sup>				ミーティングルーム2	4.200 × 3.200 =	13.44 m <sup>2</sup>			
	床面積	申請部分	184.70 m <sup>2</sup>						廊下	4.200 × 1.785 + 2.025 × 2.135 =	11.82 m <sup>2</sup>			
		既存部分	-						男子トイレ	2.960 × 5.160 =	15.27 m <sup>2</sup>			
	積算	合計	184.70 m <sup>2</sup>						女子トイレ	2.960 × 5.160 =	15.27 m <sup>2</sup>			
	建物概要	鉄筋コンクリート造 平屋建							建築面積	21.32 × 10.32 + 10.66 × 0.50 × 0.50 × 4 + 3.60 × 0.168 × 0.50 × 3 + 5.00 × 0.234 × 0.50 = 232.17 m <sup>2</sup>	倉庫	多目的トイレ	2.175 × 2.135 =	4.64 m <sup>2</sup>
	工事種目	建築工事	一式		2.960 × 5.320 =							26.60 m <sup>2</sup>		
	園内整備工事	一式												

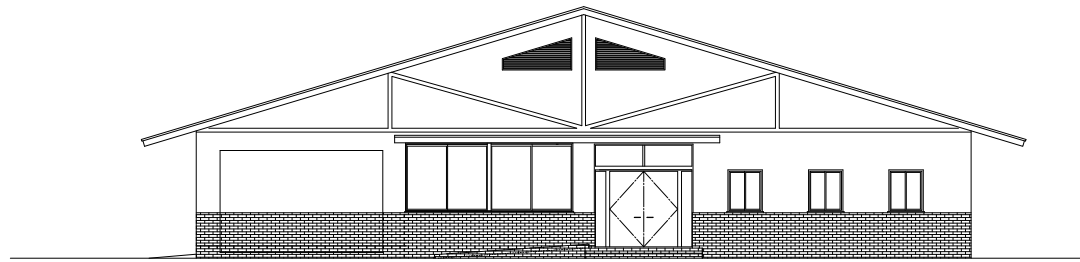
室名	床	幅木	壁	天井	天井高さ	備考
玄関・ラウンジ	コンクリート金ゴテ仕上 防滑性ビニル床シート張 t=2.5	ビニル幅木 H=75	コンクリート打放し(B種)補修の上塗り塗材CE	軽鉄下地(S)石膏ボードFt=9.5(GB)準不燃OM-9828下張りの上 ロックウール化粧吸音板(RB)凸凹 t=12.0 不燃NM-8599 (7A3)縦縁	3000	掲示板(8-0-白板) 900×1400. 900×2000 7A3i-7A4'ツタ 模型'ライオン'巾25 天井点検口450×450 (2箇所) 50人用貴重品ロッカー-W1000×D300×H1410 KOKUYO KLK-50 KLB50同等品
管理室	コンクリート金ゴテ仕上 防滑性ビニル床シート張 t=2.5	ビニル幅木 H=75	コンクリート打放し(B種)補修の上塗り塗材CE	軽鉄下地(S)化粧石膏ボード(GB-T)t=9.5張り 準不燃OM-9824 (塩ビ)縦縁	2400	天井点検口450×450 下がり壁点検口450×450 7A3i-7A4'ツタ 模型'ライオン'巾25 室名札 新協和SK-AN-25W同等品
ミーティングルーム(1・2)	コンクリート金ゴテ仕上 防滑性ビニル床シート張 t=2.5	ビニル幅木 H=75	コンクリート打放し(B種)補修の上塗り塗材CE	下がり壁 軽鉄下地(S)ケイカル板t=10.0張りの上塗り塗材CE	2400	天井点検口450×450 (各1箇所) 7A3i-7A4'ツタ 模型'ライオン'巾25 室名札 新協和SK-AN-25W同等品 (各1箇所)
廊下	コンクリート金ゴテ仕上 防滑性ビニル床シート張 t=2.5	ビニル幅木 H=75	コンクリート打放し(B種)補修の上塗り塗材CE	軽鉄下地(S)化粧石膏ボード(GB-T)t=9.5張り 準不燃OM-9824 (塩ビ)縦縁	2400	天井点検口450×450 床下点検口600×600 10人用コピー機 W840×D455×H1790 KOKUYO KL-A10同等品 18人用コピー機 W900×D455×H1790 KOKUYO KL-A18同等品
男子トイレ	コンクリート金ゴテ仕上 防滑性ビニル床シート張 t=2.5	ビニル幅木 H=75	コンクリート打放し(B種)補修の上塗り塗材CE	軽鉄下地(S)化粧石膏ボード(GB-T)t=9.5張り 準不燃OM-9824 (塩ビ)縦縁	2400	天井点検口450×450 床下点検口600×600 サイン 新協和SK-AS-2F同等品 トイレ'ス (ポリシタ化粧板t=40) 洗面台W2.280 TOTO ML32 L546U TEL33HX T7P10 鏡 1,000×2,280 TOTO MMA2
女子トイレ	コンクリート金ゴテ仕上 防滑性ビニル床シート張 t=2.5	ビニル幅木 H=75	コンクリート打放し(B種)補修の上塗り塗材CE	軽鉄下地(S)化粧石膏ボード(GB-T)t=9.5張り 準不燃OM-9824 (塩ビ)縦縁	2400	天井点検口450×450 床下点検口600×600 サイン 新協和SK-AS-2F同等品 トイレ'ス (ポリシタ化粧板t=40) 洗面台W2.800 TOTO ML32 L546U TEL33HX T7P10 鏡 1,000×2,800 TOTO MMA2
多目的トイレ	コンクリート金ゴテ仕上 防滑性ビニル床シート張 t=2.5	ビニル幅木 H=75	コンクリート打放し(B種)補修の上塗り塗材CE	軽鉄下地(S)化粧石膏ボード(GB-T)t=9.5張り 準不燃OM-9824 (塩ビ)縦縁	2400	天井点検口450×450 床下点検口600×600 サイン 新協和SK-AS-2F同等品 木製棚410×410集成9t=30 ウレタン樹脂7A3塗
倉庫	モルタル金ゴテ仕上t=30.0		コンクリート打放し(B種)補修	コンクリート打放し(C種)補修	3368~4763	



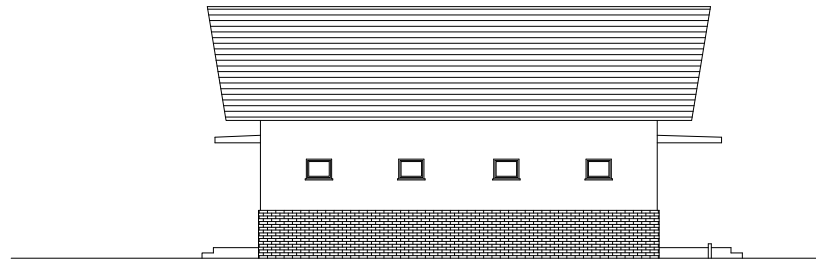
正面立面 1:100



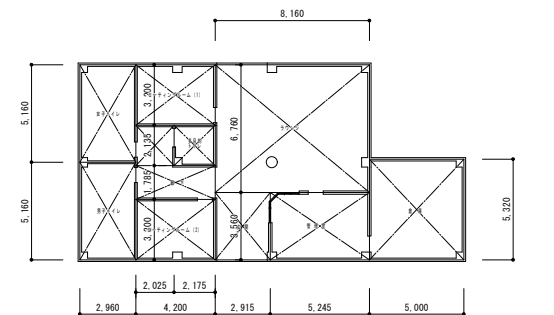
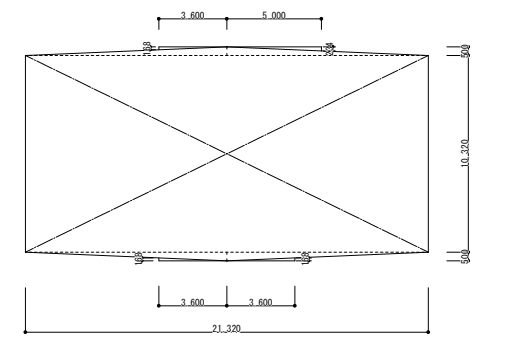
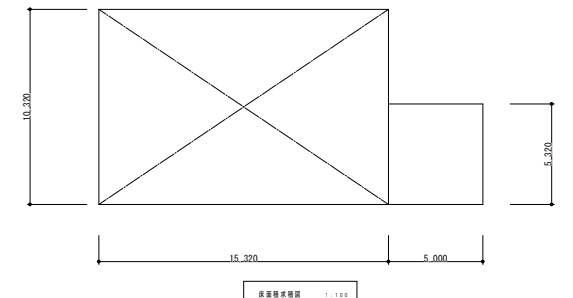
側面立面 1:100



正面立面 1:100



側面立面 1:100



工事名称	植木桜づつみ公園整備工事（管理棟建物・園内整備）	図面名	縮尺	図面番号
工事場所	直方市 大字 植木 4137-1			A-O 6
	直方市 建築都市課	一級建築士(大臣) 第144978号		
	直方市 殿町 7-1 0949-25-2210	数山 茂		