

直方谷尾美術館

時 午前9時30分～午後5時30分(入館は午後5時まで)
 休 毎週月曜日(祝日の場合は開館)
 問 TEL:22-0038
 所 殿町10-35

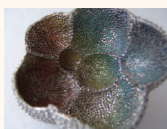
臨時休館のお知らせ
 2026年6月8日(月)～7月3日(金)

直方谷尾美術館 鑑賞写真展 鋤田の眼 時代の向こうを見る眼

時 開催中～6月7日(日)
 料 一般400(240)円、高大生200(120)円、中学生以下無料
 ※毎週土曜日は高校生無料。障がい者手帳をお持ちの方は付き添いの方1名まで無料。
 ()内は20名以上の団体料金。

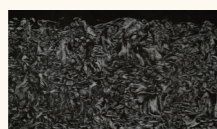
筑豊アートシーンシリーズ2026 ひとくれ

本展では、直方市出身の陶芸家・篠崎裕美子(1987～)、画家・柴田高志(1986～)をご紹介します。独自の感覚で作品作りを続ける2人が合わさり生まれる世界観をお楽しみください。



篠崎裕美子「ガブノミ」

時 7月4日(土)～9月6日(日)
 料 一般400(240)円、高大生200(120)円、中学生以下無料
 ※毎週土曜日は高校生無料。障がい者手帳をお持ちの方は付き添いの方1名まで無料。
 ()内は20名以上の団体料金。



柴田高志「whisper」

オープニングイベント トークセッション

出品作家のお二人が作品や制作にまつわる様々なこととお話します。この機会にぜひご参加ください!
 時 7月4日(土) 午前11時～正午
 料 不要(要別途入館料)

本展会期中はワークショップも盛りだくさん!!参加者募集中!
 詳細は美術館HPをご覧ください。



福智山ろく花公園

時 午前9時～午後5時
 休 毎週月曜日(祝日の場合は開園)
 問 TEL:23-4187 所 永満寺1498



6月の花

ササユリ

花公園で一番人気がある花と言っても過言ではないぐらいの人気!!名前の由来は葉が笹の葉に似ていることから。



アジサイ花手水

滝池一面にアジサイが浮かびます。福岡県最大級のアジサイ花手水!夜にはライトアップされ幻想的な空間に!!

イベントのご案内

福岡県最大級アジサイ花手水

時 6月27日(土)～28日(日) ※期間中は午後8時まで延長営業します。

※アジサイの開花状況によっては日程が変更になる場合がございます。

ヨガ教室開催 時 6月12日(金)

※初心者大歓迎!!気軽に参加できるヨガ教室です!!
 料金は1,200円だけ!!
 詳細は花公園インスタグラムで確認してください。



直方歳時館

時 午前9時～午後7時(部屋の利用は午後9時まで可)
 休 毎週月曜日(祝日の場合は開館)
 問 TEL:25-2008 FAX:52-6608
 所 新町1丁目1-18 展示観覧は午後5時まで(最終日は午後3時まで)

鶴雷轟総合書道教室展

時 6月17日(水)～26日(金)

漢字・仮名・篆刻と、バラエティに富んだ内容の作品展です。「古典に立脚した作品作り」を方針に、様々な種類の書や形式を思い思いに楽しく表現しています。



Craft it (親子クラフト展)

時 7月3日(金)～12日(日)
 クラフトバンドで作ったカゴ・バッグ・小物。クリスマスリース等の季節を飾る作品、約30点の展示です。



イベント参加者募集!

歳時館 子ども俳句大会「三太郎杯」

季節を感じながら言葉の楽しさに触れる、子ども向けの俳句大会です。

時 7月20日(月・祝) 午前10時～正午
 対 小学生15人程度(親子での参加も可)
 申 6月27日(土) 午前10時～※定員になり次第終了



市内の施設情報をお届け!!



多世代交流スペース
 ここっちゃん

子育て支援センター ほのぼの

時 午前10時～午後4時 休 土曜日
 問 TEL:28-9102

一時託児施設 おひさま

時 午前9時～午後5時
 問 TEL:23-0321

交流エリア

時 午前10時～午後5時
 休 水曜日
 (※フリースペースはご利用いただけます)
 問 TEL:52-6234



ここっちゃんホームページ

ユメニティのおがた

時 午前9時～午後10時(夜の利用が無い場合は午後7時まで)
 休 毎月第1・3月曜日(祝日の場合は開館)
 問 TEL:25-1007 所 山部364-4

リハーサル室貸出期間延長のお知らせ

施設の大規模改修に伴い貸出を停止しているリハーサル室は、工事期間変更のため、下記の期間まで貸出期間を延長します。
 詳細はユメニティのおがた窓口までお問い合わせください。

- 対象施設:リハーサル室
- 貸出期間:9月30日まで
- 受付期間:利用日の2日前まで



遠賀川水辺館

時 午前10時～午後6時
 休 毎週月曜日(月曜日が祝日・振替休日の場合は翌日)
 問 TEL・FAX:22-1810 所 溝堀1-1-1

めだかの学校 生徒募集!!

時 午前10時～正午

第1土曜日…遠賀川を描こう教室

(遠賀川の生き物、野鳥、草花、風景を観察して描きます)

第3土曜日…遠賀川生き物調査隊

(遠賀川等の水質調査、水生生物調査等、一年を通してまとめます)

第4土曜日…すずめ教室

(遠賀川周辺の野鳥について四季の変化を調べてみよう!)

対 小学生
 ●定員:20人程度
 料 1回につき200円(保険料)
 所 遠賀川水辺館

※講習によって変更する場合があります

●応募方法:
 申込用紙(当館にて配布)、FAXにて受付



直方市立図書館

時 午前10時～午後7時(日・祝は午後5時まで)
 休 毎週月曜日(祝日の場合は開館)
 毎月最終水曜日(祝日の場合はその翌日)
 問 TEL:25-2240 所 山部301-11

おはなし会のご案内

※おはなし会は、変更・中止になる場合があります。

時 6日(土)やまびこ会 午後2時～3時
 時 9日(火)麦のこ(乳幼児向け) 午前11時～11時30分
 時 20日(土)赤ずきん 午前11時～11時30分
 時 28日(日)図書館職員 午前11時～11時30分
 所 図書館おはなしコーナー

時 27日(土)なのはな教室(ブラックパネルシアター) 午後2時～3時
 所 ユメニティ小ホール

令和8年度ふるさと再発見!講座

遺跡が語る地域の歴史



一鷹取城と鞍手郡の城館から一 ※参加無料
 鷹取城の興亡を中心に、直方藩が置かれる以前の直方周辺地域の歴史を探ってみませんか。

●講師:北九州市立長崎街道 木屋瀬宿記念館 中西 義昌さん
 時 7月5日(日) 午前10時～正午
 所 ユメニティのおがた会議室1・2
 ●定員:25人 ●受付期間:6月13日(土)～27日(土)
 申 直方市立図書館カウンターまたは電話
 ※主催:直方市立図書館

直方市石炭記念館

時 午前9時～午後5時30分
 休 毎週月曜日(祝日の場合は開館)
 問 TEL:25-2243 所 直方692-4

収蔵展示品のご紹介



(三菱端島炭鉱全景模型)

1810年頃に石炭が発見された端島(軍艦島)は、佐賀藩が小規模な採炭を行っていました。1890年(明治23年)に三菱合資会社の経営となり、本格的な海底炭鉱として操業開始後は出炭量が増加し最盛期には約5300人が住み、当時の東京都の9倍の人口密度に達しました。国のエネルギー政策が石炭から石油に移ったことで1974年に閉山し、同年に無人島になりましたが、2015年(平成27年)に世界文化遺産に登録されました。

本館2階に、その貴重な模型を展示しておりますので、ぜひ、ご鑑賞ください。