

直方谷尾美術館

時 午前9時30分～午後5時30分(入館は午後5時まで)
休 毎週月曜日(祝日の場合は開館)
問 TEL:22-0038 所 殿町10-35

筑豊アートシーンシリーズ2026 ひとくれ

時 7月4日(土)～9月6日(日)
料 一般400(240)円、高大生200(120)円、中学生以下無料
※毎週土曜日は高校生無料、障がい者手帳をお持ちの方は付き添いの方1名まで無料。
()内は20名以上の団体料金。

柴田高志 公開制作

本展出品作家の柴田高志さんが会場内で作品を制作している様子をご覧ください。

時 7月20日(月・祝)・8月9日(日)・22日(土)
午前9時30分～午後5時 ※昼休憩等で作家が会場にいない時間帯もございます。ご了承ください。
所 直方谷尾美術館新館

◎なんちゃって金継

時 7月20日(月・祝) 午前10時～11時30分
対 中学生以上
料 800円(入館料込み) ●定員:10人(要予約) ※写真はイメージです



◎オープン粘土で陶芸体験

時 8月9日(日) 午後1時～3時
料 1,000円(入館料込み) ●定員:10人(要予約) ※写真はイメージです
体験のご予約はこちらまで
▶0949-22-0038(直方谷尾美術館)
本展会期中はワークショップも盛りだくさん!
※詳細はホームページでご確認ください。



福智山ろく花公園

時 午前9時～午後5時
休 毎週月曜日(祝日の場合は開園)
問 TEL:23-4187 所 永満寺1498

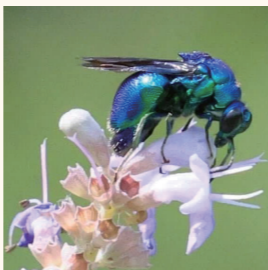


7月の見どころ

オオセイボウ

(希少蜂)

非常に珍しい希少蜂オオセイボウ。中旬ごろからケイトウの花の蜜を求めに来ます。



カサブランカ

ユリの王様「カサブランカ」!!
大輪が特徴的な存在感の大きい花です。

イベントのご案内

花公園こどもプールオープン!!

時 7月18日(土) 午前10時～
料 30分/100円(※小学生以下のみ利用可能)
※詳細は花公園インスタグラムで確認してください。

直方歳時館

時 午前9時～午後7時(部屋の利用は午後9時まで可)
休 毎週月曜日(祝日の場合は開館)
問 TEL:25-2008 FAX:52-6608
所 新町1丁目1-18 展示観覧は午後5時まで(最終日は午後3時まで)

トヨタ自動車 模型ミニカー展

時 8月2日(日)～15日(土)

テレビドラマで使われていたソアラ・クラウン、昭和・平成に生産販売されたセルシオ・マジスタ等のミニカーの展示です。



イベント 健康マージャン教室

参加者募集!

初心者を対象に、ルールや基礎を学ぶ教室形式です。

時 【全4回】7月31日(金)・8月7日(金)・21日(金)・29日(土) 午前10時～正午

対 小学生以上16人(全4回参加できる方で、小学生・初心者の方を優先)
料 テキスト代 100円
申 7月8日(水) 午前10時～(定員になり次第終了)

Café三太郎 令和8年《葉月》

大和青藍高校調理科の生徒が作るオリジナル弁当

時 8月2日(日) ①午前11時30分～②午後1時～(各回15食)
料 2,000円(飲み物代込み/アイスコーヒー・オレンジジュース・お茶のいずれか)

申 7月12日(日) 午前10時～
※歳時館にて前売り券販売(お一人様2枚まで)



市内の施設情報をお届け!!



多世代交流スペース ここっちゃん

●子育て支援センター ほのぼの

時 午前10時～午後4時 休 土曜日
問 TEL:28-9102

●一時託児施設 おひさま

時 午前9時～午後5時
問 TEL:23-0321

●交流エリア

時 午前10時～午後5時
休 水曜日
問 TEL:52-6234
(※フリースペースはご利用いただけます)
ここっちゃんホームページ



ユメニティのおがた

時 午前9時～午後10時(夜の利用が無い場合は午後7時まで)
休 毎月第1・3月曜日(祝日の場合は開館)
問 TEL:25-1007 所 山部364-4

ユメニティのおがた公式SNSで情報発信中!

イベントやチケット発売情報等、お得な情報をお届けします!
フォロー・友達追加よろしくお祈いします!

Instagram



X



Facebook



LINE



遠賀川水辺館

時 午前10時～午後6時
休 毎週月曜日(月曜日が祝日・振替休日の場合は翌日)
問 TEL・FAX:22-1810 所 溝堀1-1-1

遠賀川水辺館カヌースクール



資格を持ったスタッフが指導しますので、初心者でも簡単にカヌーが体験できます。

カヌースクール(対象者:小4～になります)

時 7月5日(日)、12日(日)、25日(土)に実施
午前10時～正午
(8月は毎週土日実施。8月15日(土)、16日(日)はカヌーお休み)

持 濡れても良い活動できる服装、着替え、タオル、水筒、帽子、かかとが固定できるサンダル等

対 小学4年生以上～大人(1人用)

料 小中学生:700円、大人:1000円

※保険加入の為、事前に参加申し込みが必要です。
※天候により中止となる場合があります。

直方市立図書館

時 午前10時～午後7時(日・祝は午後5時まで)
休 毎週月曜日(祝日の場合は開館)
毎月最終水曜日(祝日の場合はその翌日)
問 TEL:25-2240 所 山部301-11

特別開館のお知らせ

7月・8月の土曜日・日曜日・祝日は、午前9時30分から開館いたします。

閉館時間は通常通り、平日・土曜日は午後7時、日曜日・祝日は午後5時です。

おはなし会のご案内

※おはなし会は、変更・中止になる場合があります。

時 11日(土) 赤ずきん 午前11時～11時30分
時 14日(火) 麦のこ(乳幼児向け) 午前11時～11時30分
時 18日(土) まほうの箱 午前11時～11時30分
時 19日(日) れろの会 午後1時30分～2時30分
時 25日(土) ママりんご 午後2時～2時30分
時 26日(日) 図書館職員 午前11時～11時30分
所 図書館おはなしコーナー

直方市立図書館への本の寄贈について

当館の大規模改修工事(令和9年5月～令和10年3月末)に伴い、寄贈いただいた本の保管場所の確保が難しいため、当面の間、本の寄贈はお断りさせていただきます。ご理解の程、よろしくお願いいたします。



直方市石炭記念館

時 午前9時～午後5時30分(入館は午後5時まで)
休 毎週月曜日(祝日の場合は開館)
問 TEL:25-2243 所 直方692-4

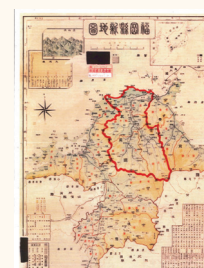
開館55周年記念企画展

「数字が語る筑豊炭田」

日本屈指の筑豊炭田を様々な数字(統計)を駆使し、可視化して、あらためて、筑豊炭田の価値を確認する。

時 7月18日(土)～9月6日(日) 午前9時～午後5時30分(入館は午後5時まで)

所 直方市石炭記念館 新館2階



(筑豊の地図)

開館記念日

1971年(昭和46年)7月20日に筑豊炭田の歴史を後世に伝えるために開館して55周年を迎えるにあたり、記念イベントを開催します。

- 石炭燃焼体験(雨天中止)
- SL運転室乗車体験
- 救護練習所模擬坑道見学

時 7月19日(日)

所 直方市石炭記念館 ※入館無料

