

修繕工事簡易競争入札 工事概要書

工 事 名	河川修繕工事 (その1)
工 事 箇 所	直方市 大字上新入 (別紙 位置図)
工 事 期 間	令和8年5月1日 から 令和8年6月19日 まで 50 日間
設 計 額	金 1,601,600 円也
予 定 価 格 (税 抜)	金 1,456,000 円也
入 札 書 提 出 期 日	令和8年4月28日
担 当 部 署	土木課 土木係
工 事 概 要	工事長 L=950m 水路除草工 A=4,600m ² 堤防除草工 A=2,500m ²

令和 8 年度

公 共 事 業

河川修繕工事(その1)

仕 様 書

工事箇所 直方市 大字 上新入

直方市
監督員
岩丸 直樹

土木工事

特記仕様書

1. 本特記仕様書は、河川修繕工事（その1）に適用する。
2. 作業時期は、5月18日（月）から5月30日（土）までとする。なお、地元協議により作業時期が前後する場合がある。
3. 草・木・竹等の処分地は以下処分地にて行うものとする。それ以外の処分地に搬入する場合は、監督員と協議を行うこと。

処分地	処分場所	草	木	竹
人とECO	直方市大字上頓野 2792-1	○	○	○
株エー・アール・シー	小竹町大字御徳 135-43	○	○	○
亜細亜産業(株)	福智町赤池 474-96	○	○	○
株伝農舎	福智町上野 3744	○	—	—
福智緑化建設(株)	福智町伊方朝倉団地 473-1	—	○	○

- 2) 処理処分場の選定後は「草・木・竹等処分地計画書」を提出し発注者の承認を得ること。施工後は「草・木・竹等処分地確認書」を監督員に提出するものとする。なお、草・木・竹等処分地の欄については住所を記入すること。
 - 3) 受注者は、一般廃棄物集計表を作成し監督員に提出すること。
 - 4) 搬出先の確認写真を監督員に提出すること。
 - 5) その他関係法令を遵守すること。
4. 本工事の道路上及び近辺の作業については、十分に安全対策を施すこと。特に歩行者、自転車及び一般車両への飛石等については、防護対策を施すものとする。
 5. デジタル工事写真の小黑板情報電子化について
本工事にてデジタル工事写真の小黑板情報電子化を行う場合は、「直方市デジタル工事写真の小黑板情報電子化運用基準」に従い実施すること。

工 事 設 計 書

工 事 名	河川修繕工事(その1)
工 事 箇 所	直方市 大字 上新入
工 事 期 間	令和 8 年 5 月 1 日 から 令和 8 年 6 月 19 日 50 日間
工 事 費	金 円也
工 事 概 要	工事長 L = 950m 水路除草工 A = 4,600m ² 堤防除草工 A = 2,500m ²

本工事費内訳書

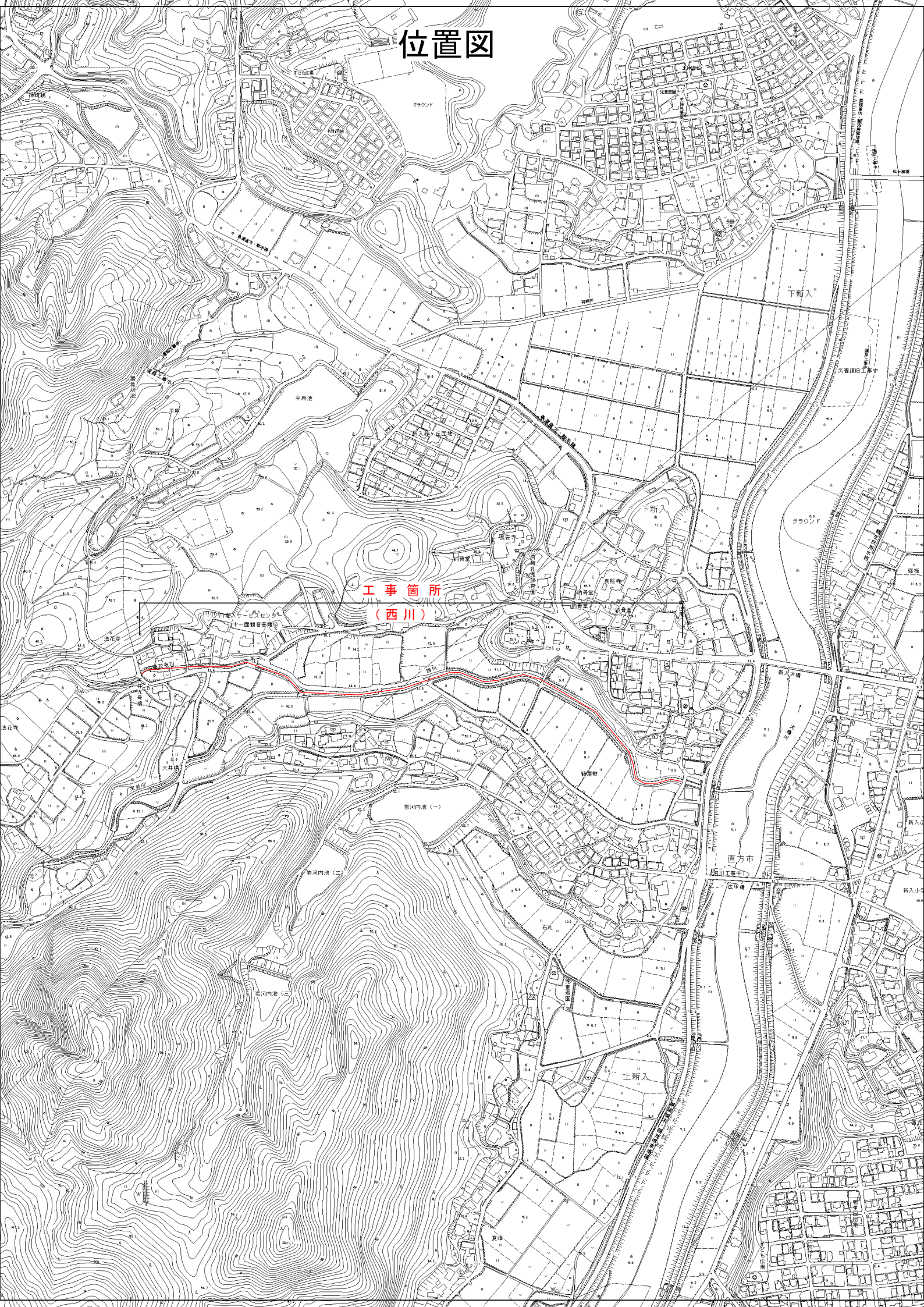
費目・工種・種別・細目	数量	単位	単価	金額	明細単価番号 摘要
【単独】全工種02	1	式			
水路除草工	1	式			
除草 人力	4,600	m2			単 1 号
堤防除草工	1	式			
除草 肩掛式 飛散防止措置有り	2,500	m2			単 2 号
処分費	1	式			
草処分費 2t車	11	台			
直接工事費計					
共通仮設費計	1	式			
共通仮設費(率化)	1	式			
共通仮設費率分	1	式			
純工事費	1	式			
現場管理費	1	式			
工事原価	1	式			
一般管理費等	1	式			
工事価格	1	式			
消費税等相当額	1	式			
合計					

一般計算書 (1/1)

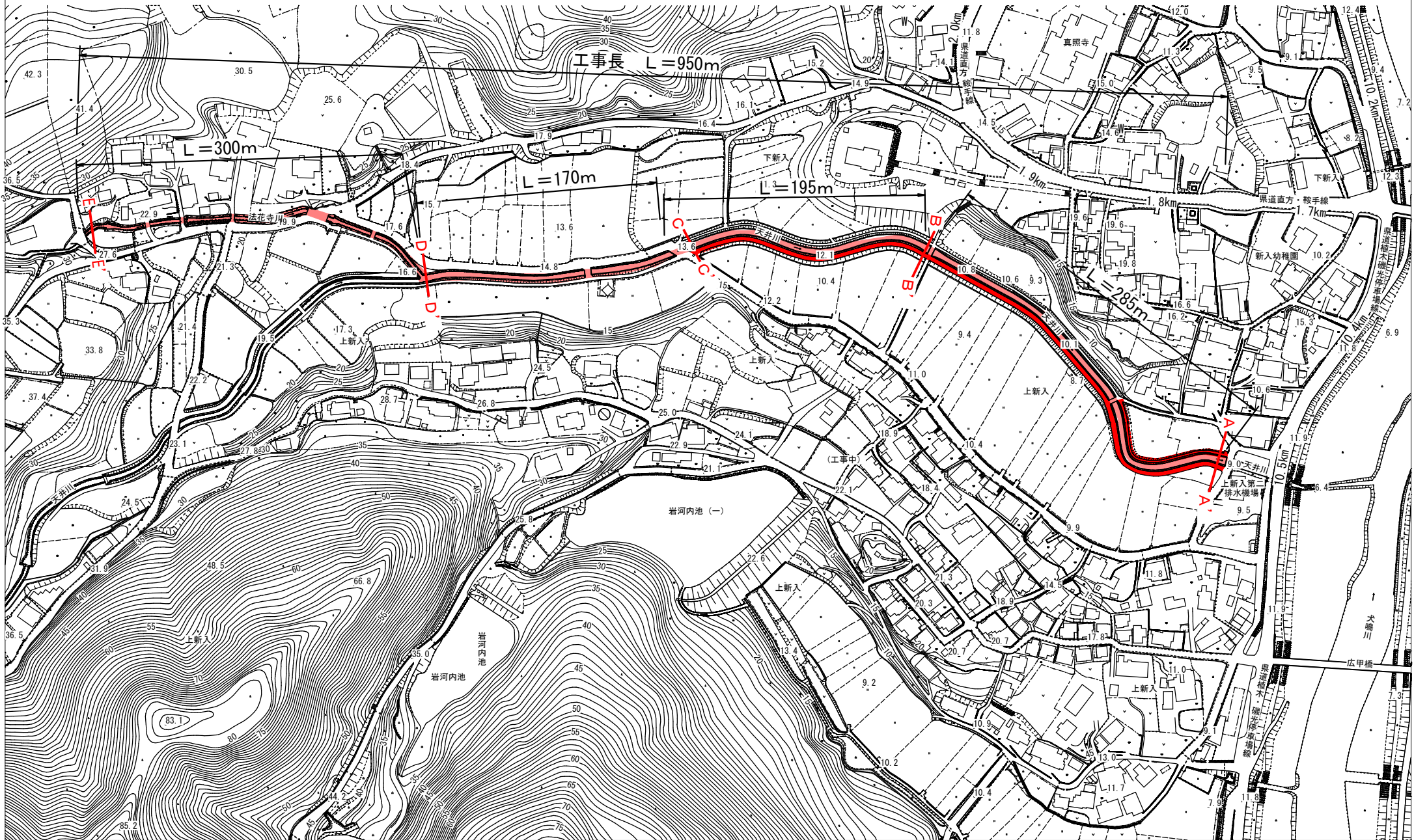
種 別：
 ブロック：一般計算書
 区 分：

細別／規格	算 式 / 図	数 量
水路除草工	<ul style="list-style-type: none"> ・ 合計 <li style="padding-left: 20px;">$\Sigma A = 3,008.0\text{m}^2 + 1,622.7\text{m}^2 = 4,630.7\text{m}^2$ 水路除草 <li style="padding-left: 20px;">$A = 3,008\text{m}^2$ 水路法面 <li style="padding-left: 20px;">$A = 5,409.1\text{m}^2 \times 30\% = 1,622.7\text{m}^2$ 	4,630.7 m ²
堤防除草工	<ul style="list-style-type: none"> ・ 機械除草 <li style="padding-left: 20px;">$A = 2,587.5\text{m}^2$ 	2,587.5 m ²

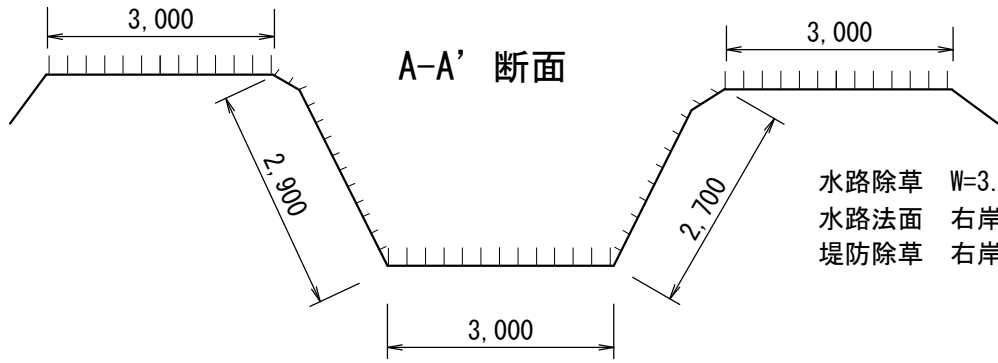
位置図



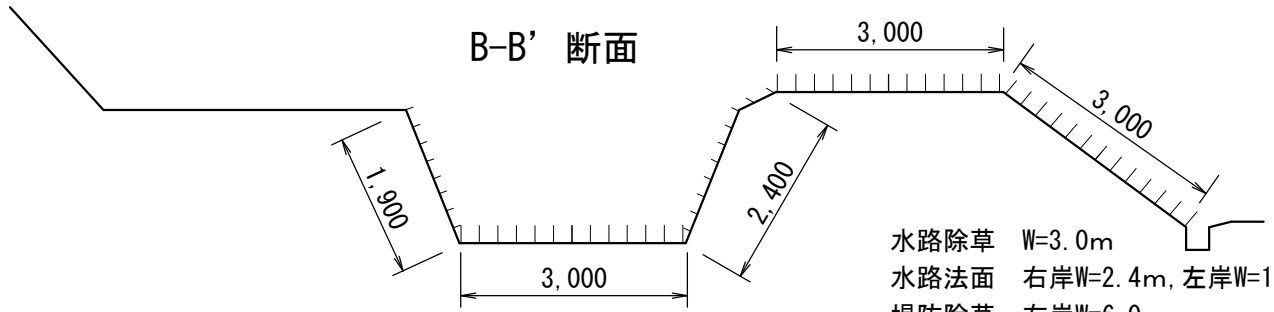
平面図 S=1/2500



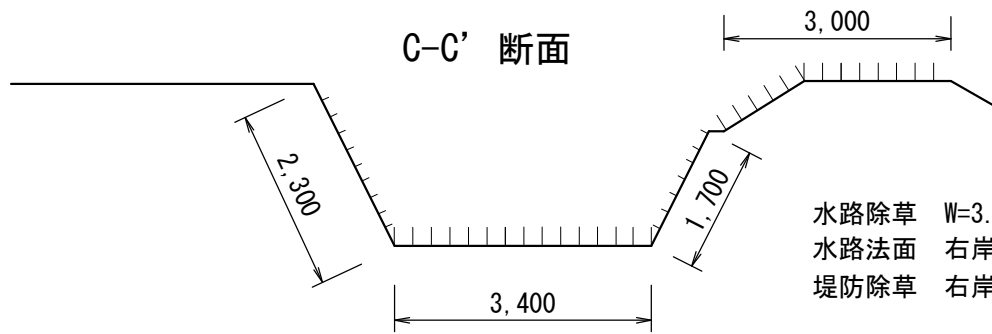
断面图 S=1/100



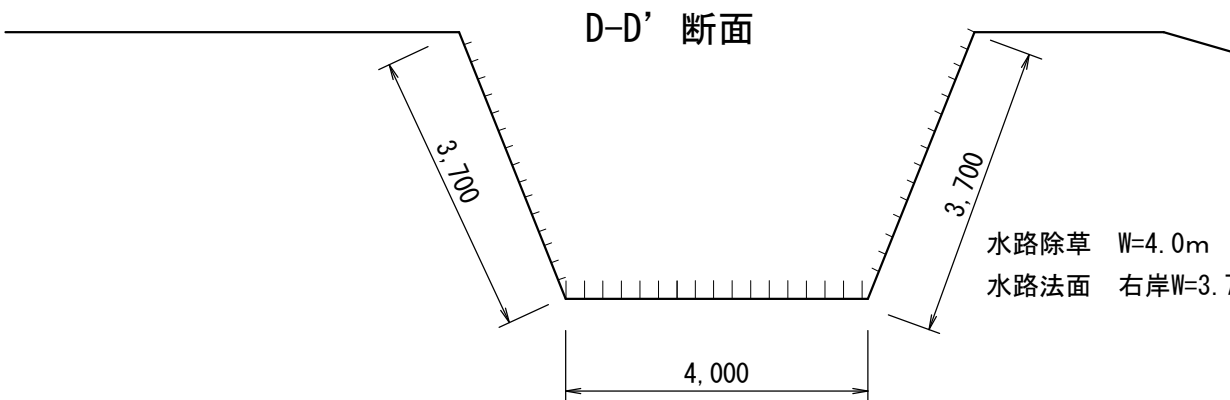
水路除草 W=3.0m
 水路法面 右岸W=2.7m, 左岸W=2.9m
 堤防除草 右岸W=3.0m, 左岸W=3.0m



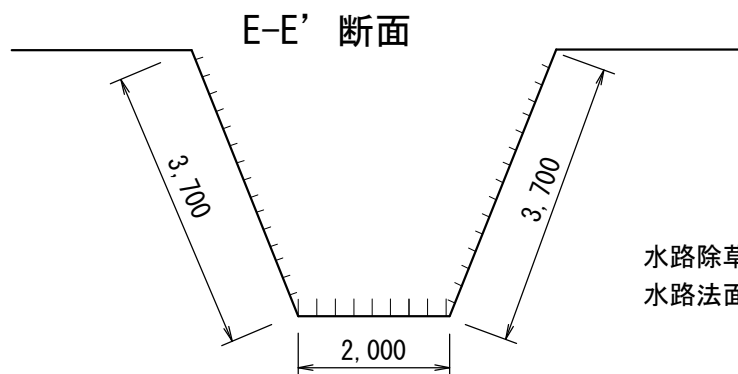
水路除草 W=3.0m
 水路法面 右岸W=2.4m, 左岸W=1.9m
 堤防除草 右岸W=6.0m



水路除草 W=3.4m
 水路法面 右岸W=1.7m, 左岸W=2.3m
 堤防除草 右岸W=3.0m



水路除草 W=4.0m
 水路法面 右岸W=3.7m, 左岸W=3.7m



水路除草 W=2.0m
 水路法面 右岸W=3.7m, 左岸W=3.7m