

## 修繕工事簡易競争入札 工事概要書

工 事 名	道路修繕工事 (その25)
工 事 箇 所	直方市 大字上新入 外 (別紙 位置図)
工 事 期 間	令和8年6月18日 から 令和8年8月28日 まで 72 日間
設 計 額	金 1,365,100 円也
予 定 価 格 ( 税 抜 )	金 1,241,000 円也
入 札 書 提 出 期 日	令和8年6月16日
担 当 部 署	土木課 維持補修係
工 事 概 要	除草工 A=31.2百㎡ 路肩土砂等撤去 L=1.7km 道路枝打ち 1式 かずら等撤去 1式

令和 8 年度

公 共 事 業

道路修繕工事（その25）

仕 様 書

工事箇所 直方市 大字 上新入 外

---

直方市  
監督員  
尾中 輝利

## 土木工事

### 特記仕様書

1. 作業時期は、7月13日（月）から8月14日（金）までとする。8月7日（金）に作業の終了が見込めないと発注担当者が判断した場合は、「直方市修繕工事請負契約約款第37条」の規定に基づき契約を解除するものとする。
2. 草・木・竹等の処分地は以下処分地にて行うものとする。

処分地	処分場所	草	木	竹
人と ECO	直方市大字上頓野 2792-1	○	○	○
株エー・アール・シー	小竹町大字御徳 135-43	○	○	○
亜細亜産業(株)	福智町赤池 474-96	○	○	○
株伝農舎	福智町上野 3744	○	—	—
福智緑化建設(株)	福智町伊方朝倉団地 473-1	—	○	○

- 1) 処理処分場の選定後は「草・木・竹等処分地計画書」を提出し発注者の承認を得ること。施工後は「草・木・竹等処分地確認書」を発注担当者に提出するものとする。なお、草・木・竹等処分地の欄については住所を記入するものとする。
  - 2) 搬出先の確認写真を発注担当者に提出すること。
  - 3) 受注者は、一般廃棄物集計表を作成し監督員に提出すること。
  - 4) その他関係法令を遵守すること。
3. 道路枝打ち工とは、道路にはみだした枝について道路より高さ3.0m程度までの枝打ちをするものとする。
  4. 路肩土砂等撤去工は、路肩部の塵埃（土砂、紙屑、空缶等）の撤去作業であり、落葉、土砂および根等の除去、作業車等へ積込み及び現場内移動を含む。

5. 本工事の道路上及び近辺の作業については、十分に安全対策を施すこと。  
特に歩行者、自転車及び一般車両への飛石等については、防護対策を施すものとする。
6. 交通誘導員については、事前に監督員と協議を行い配置することができる。  
ただし、協議書（打合せ簿）のあるもののみを契約変更の対象とする。
7. デジタル工事写真の黒板情報電子化について  
本工事にてデジタル工事写真の黒板情報電子化を行う場合は、「直方市デジタル工事写真の黒板情報電子化運用基準」に従い実施すること。

令和 8 年度 公 共 事 業

# 工 事 設 計 書

工 事 名	道路修繕工事（その25）
工 事 箇 所	直方市 大字 上新入 外
工 事 期 間	令和 8 年 6 月 18 日 から 令和 8 年 8 月 28 日 72 日間
工 事 費	金 円也
工 事 概 要	除草工 A=31.2百m2 路肩土砂等撤去 L=1.7km 道路枝打ち工 1式 かずら等撤去 1式

## 本工事費内訳書

費目・工種・種別・細目	数量	単位	単価	金額	明細単価番号 摘要
【単独】全工種02	1	式			
除草工	1	式			
機械除草(肩掛式)・集草・積込運搬 路肩 ダンプトラック 2t積級 飛び石防護有	23.8	百m2			P 1号
機械除草(肩掛式)・集草・積込運搬 法面1 ダンプトラック 2t積級 飛び石防護有	7.4	百m2			P 2号
道路枝打ち工	1	式			単 1号
かざら等撤去	1	式			単 2号
路肩土砂等撤去 少ない	0.2	km			P 3号
路肩土砂等撤去 普通	1.5	km			P 4号
草処分費	5	台			
直接工事費計					
共通仮設費計	1	式			
共通仮設費(率化)	1	式			
共通仮設費率分	1	式			
純工事費	1	式			
現場管理費	1	式			
工事原価	1	式			
一般管理費等	1	式			
工事価格	1	式			
消費税等相当額	1	式			





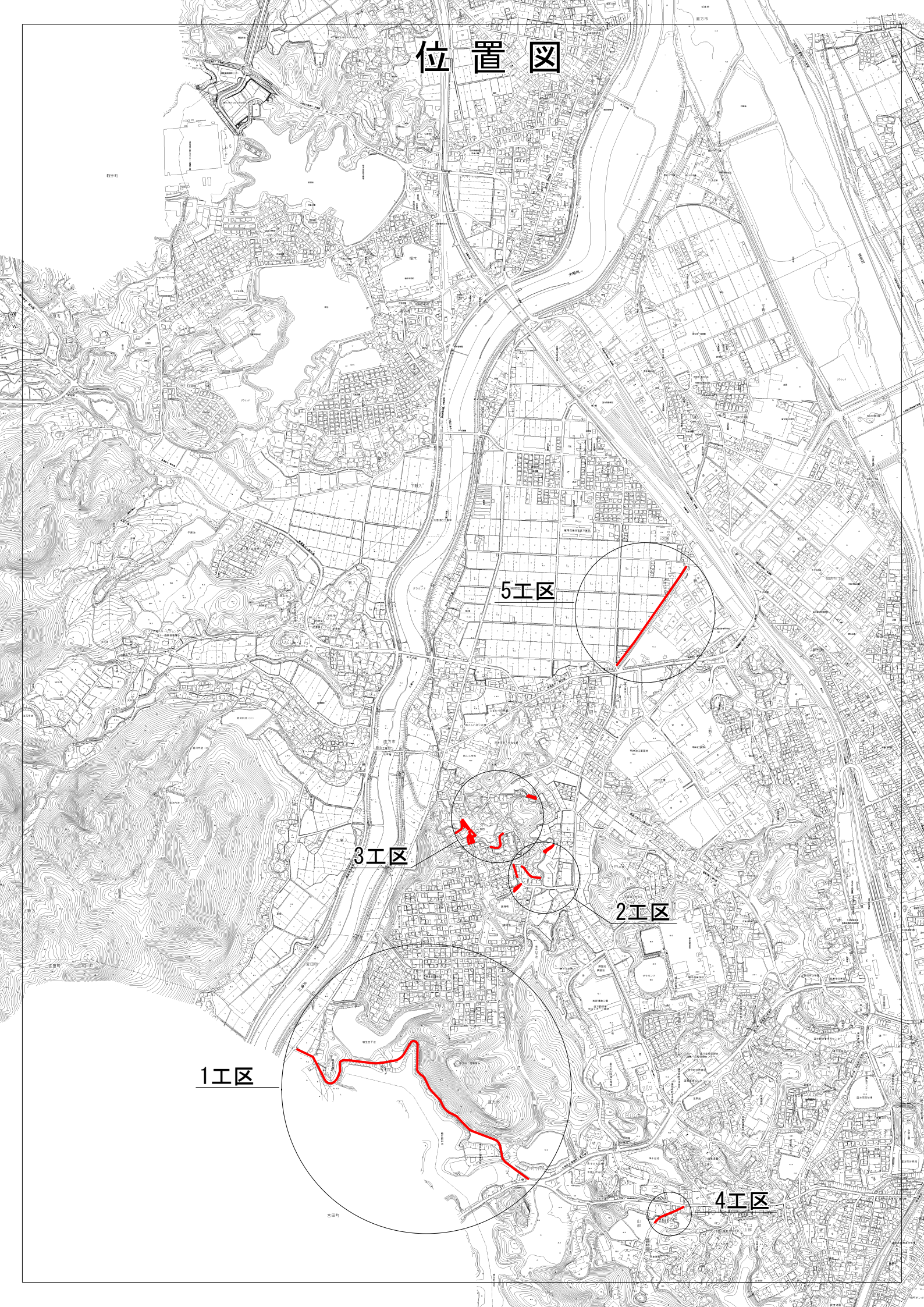


# 数量計算書

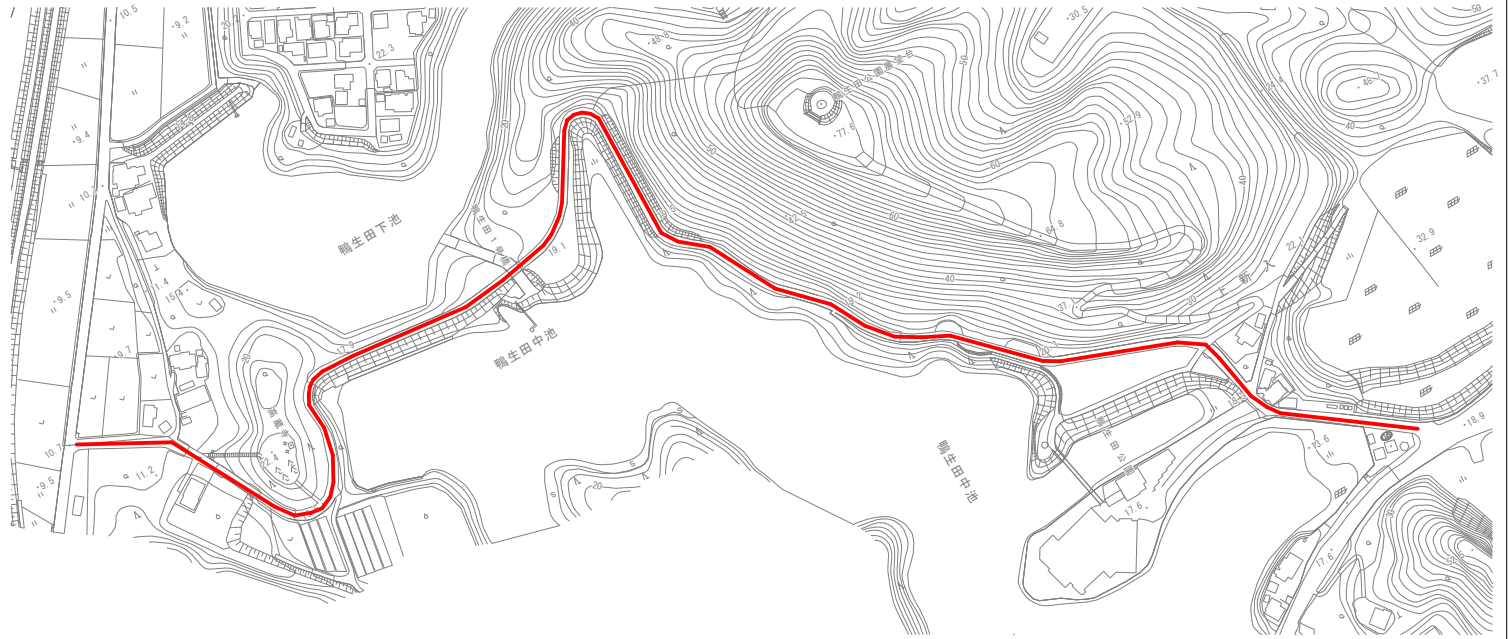
種 別	細 別	単 位	数 量	摘 要
除草工				
路肩除草				
1工区		百m2	15.48	展開図1工区参照
2工区		百m2	1.76	展開図2工区参照
3工区		百m2	1.79	展開図3工区参照
4工区		百m2	0.26	展開図4工区参照
5工区		百m2	4.53	展開図5工区参照
計		百m2	23.82	
法面除草	法面1			
2工区		百m2	2.94	展開図2工区参照
3工区		百m2	4.52	展開図3工区参照
計		百m2	7.46	
道路枝打ち工				
1工区		式	1.00	展開図1工区参照
4工区		式	1.00	展開図4工区参照
計		式	1.00	
かずら等撤去				
1工区		式	1.00	展開図1工区参照
計		式	1.00	

種 別	細 別	単 位	数 量	摘 要
路肩土砂等撤去	少ない			
3工区		km	0.10	展開図3工区参照
4工区		km	0.18	展開図4工区参照
計		km	0.28	
路肩土砂等撤去	普通			
1工区		km	1.57	展開図1工区参照
計		km	1.57	
処分費				
草類処分	2t車	台	5.00	$(23.82+7.46)/7=4.46$

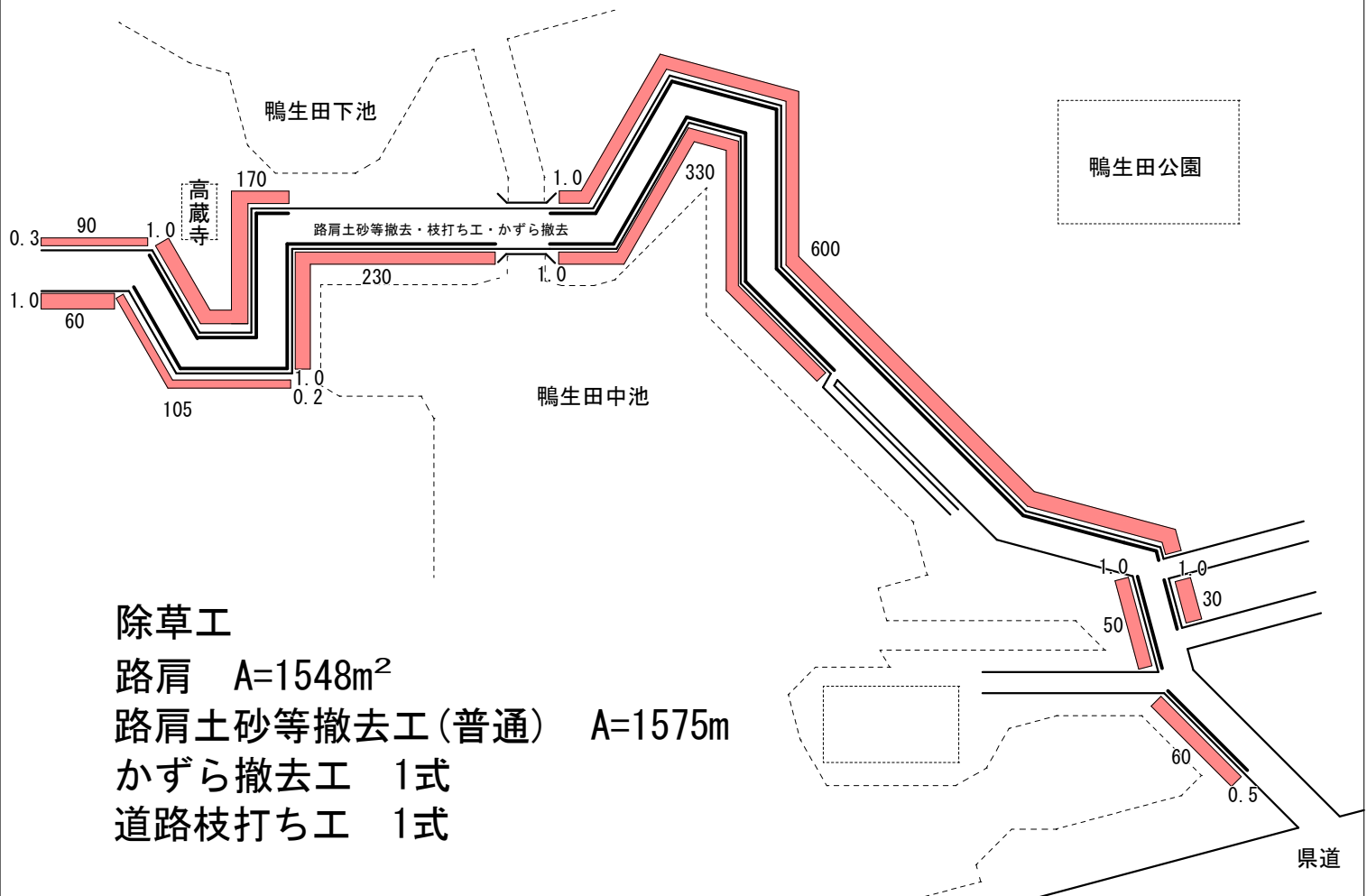
# 位置図



# 平面図(1工区)



# 展開図



除草工

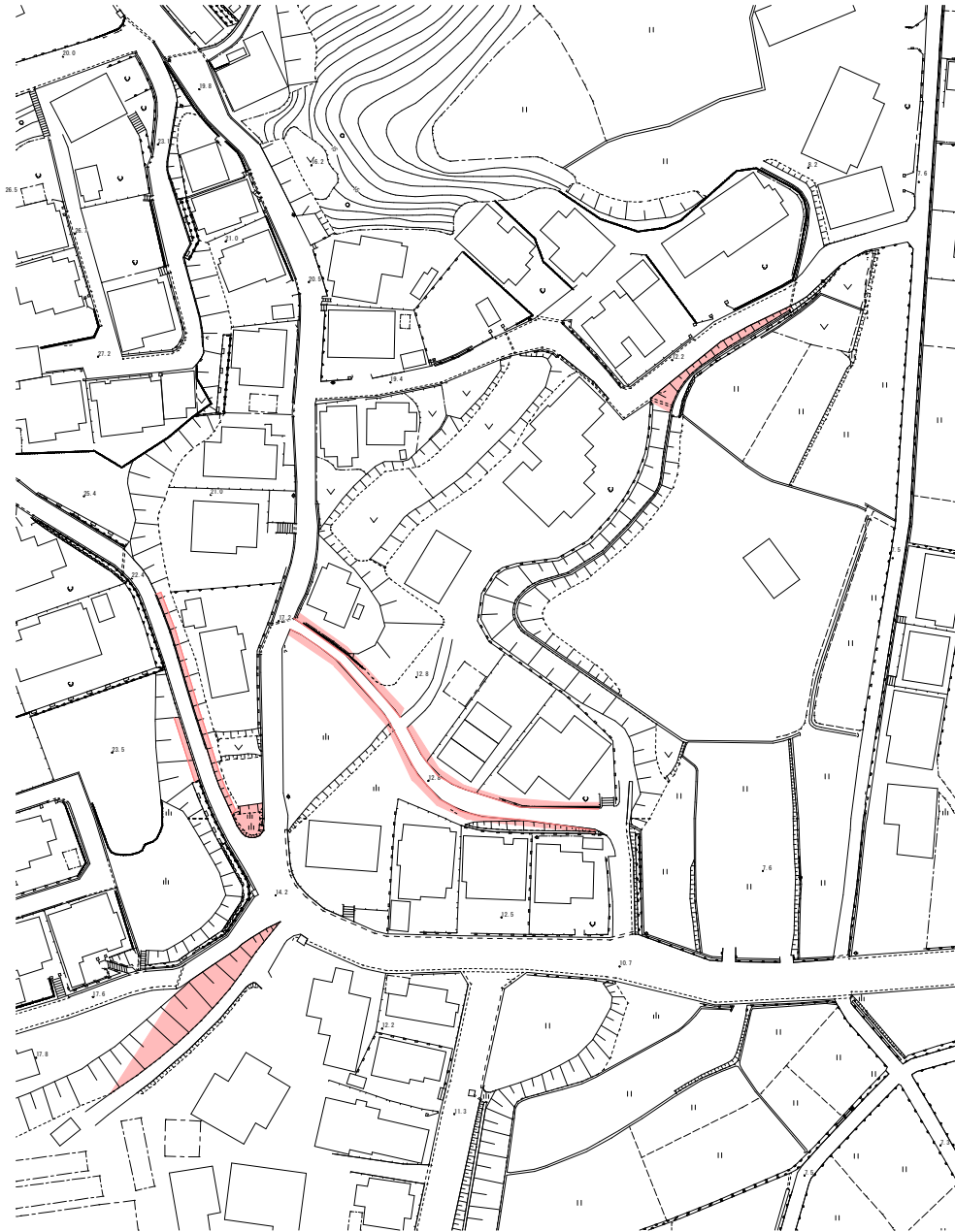
路肩  $A=1548m^2$

路肩土砂等撤去工(普通)  $A=1575m$

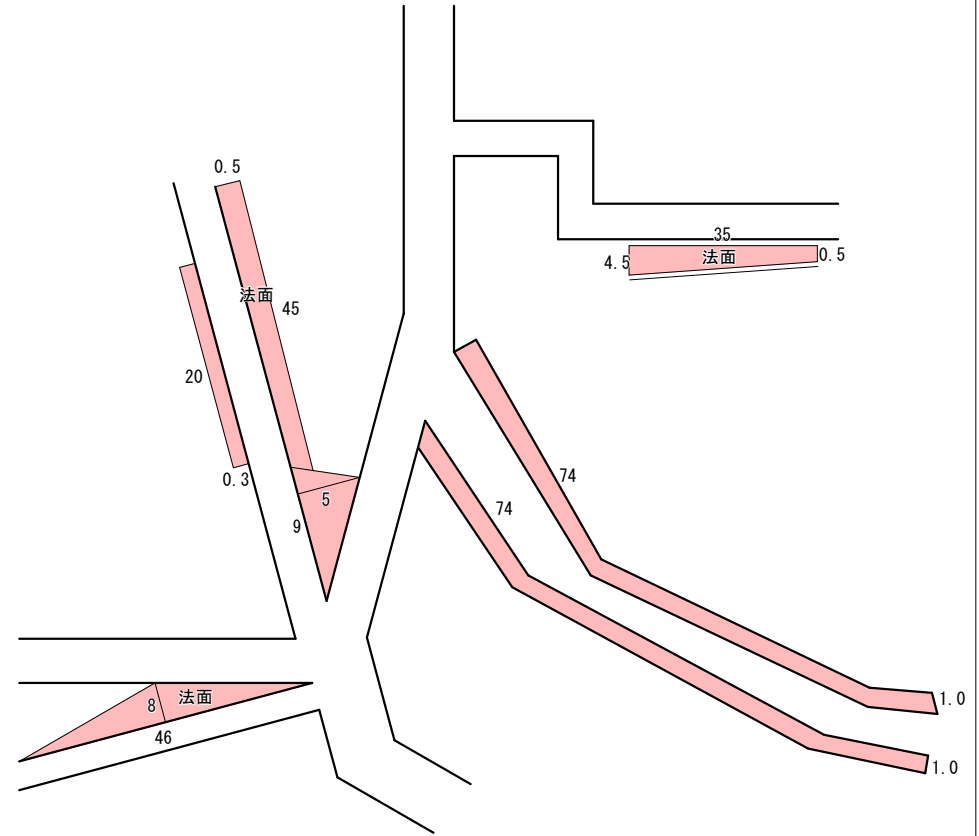
かずら撤去工 1式

道路枝打ち工 1式

平面図(2工区)



展開図



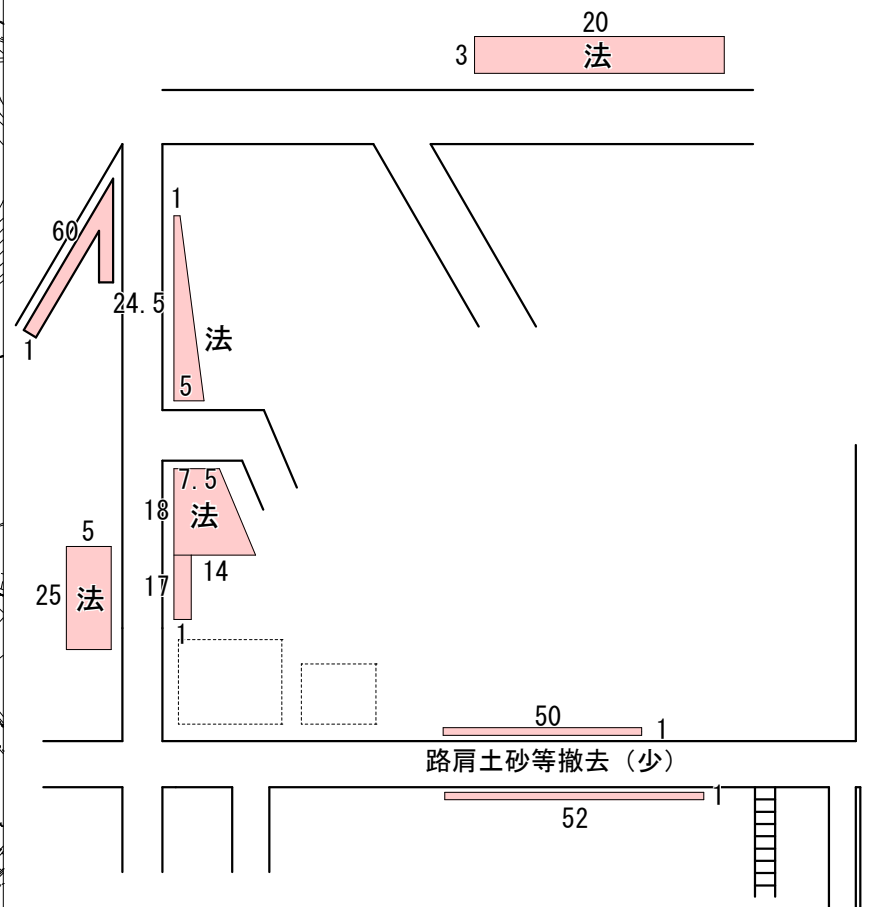
除草工  $A=176\text{m}^2$

除草工(法面1)  $A=294\text{m}^2$

平面図(3工区)

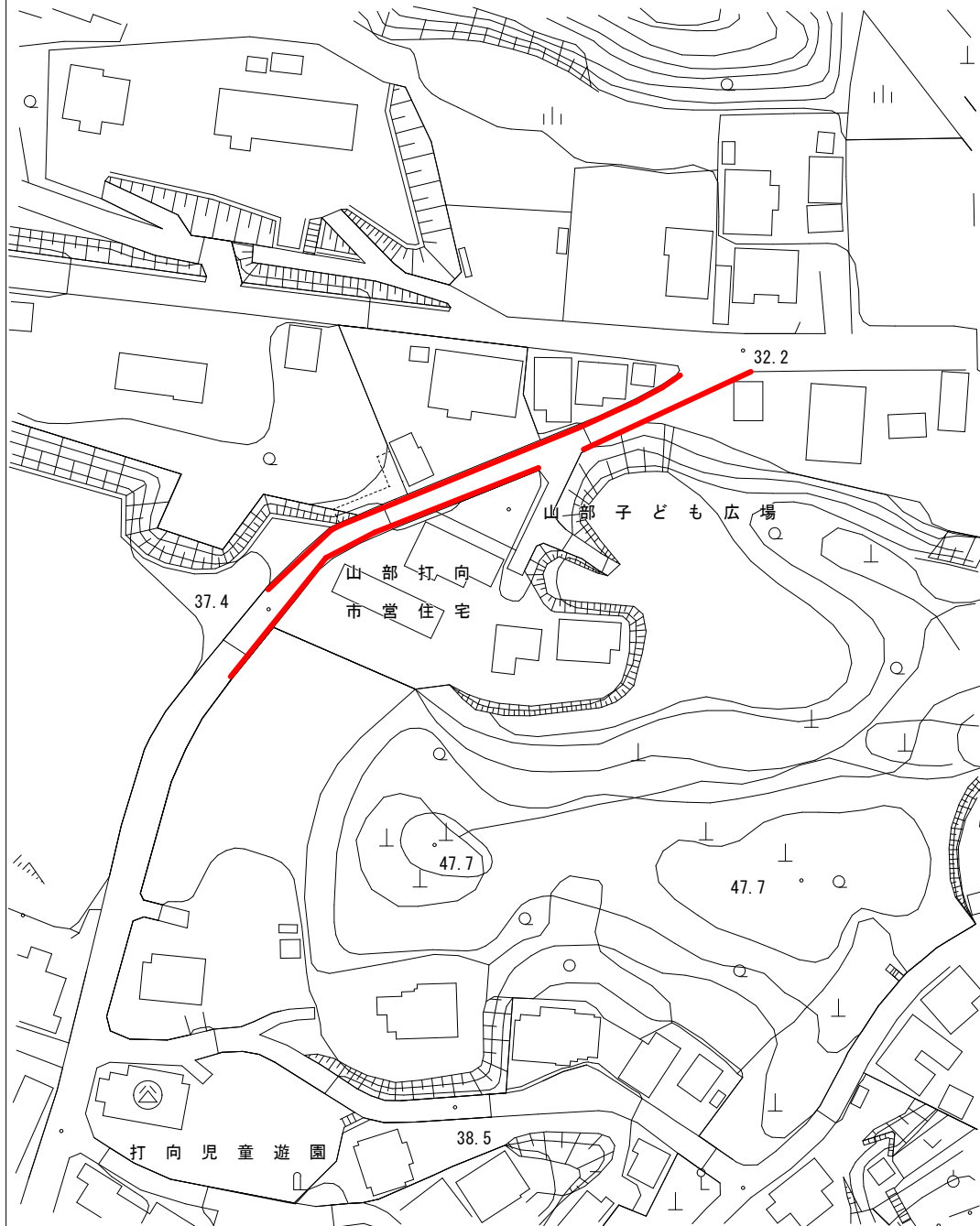


展開図

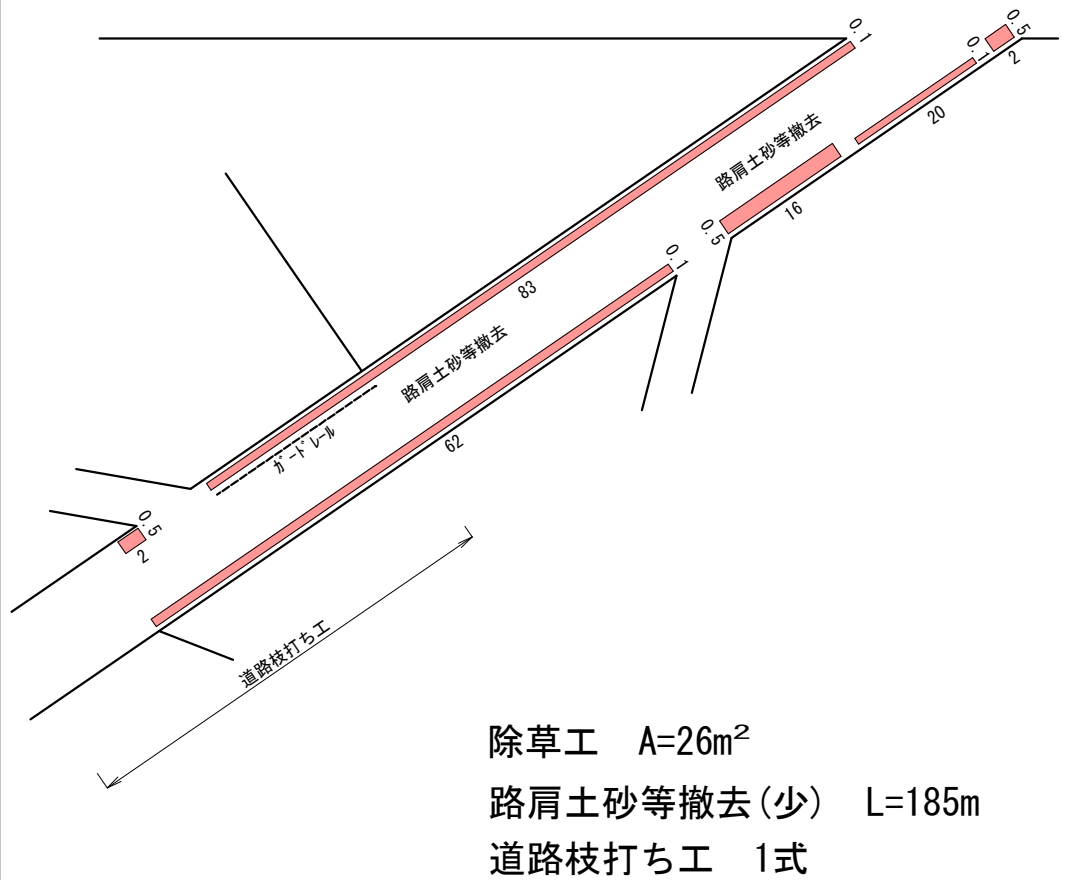


除草工  $A=179\text{m}^2$   
 除草工(法面1)  $A=452\text{m}^2$   
 路肩土砂等撤去工(少)  $L=102\text{m}$

# 平面図(4工区)



# 展開図

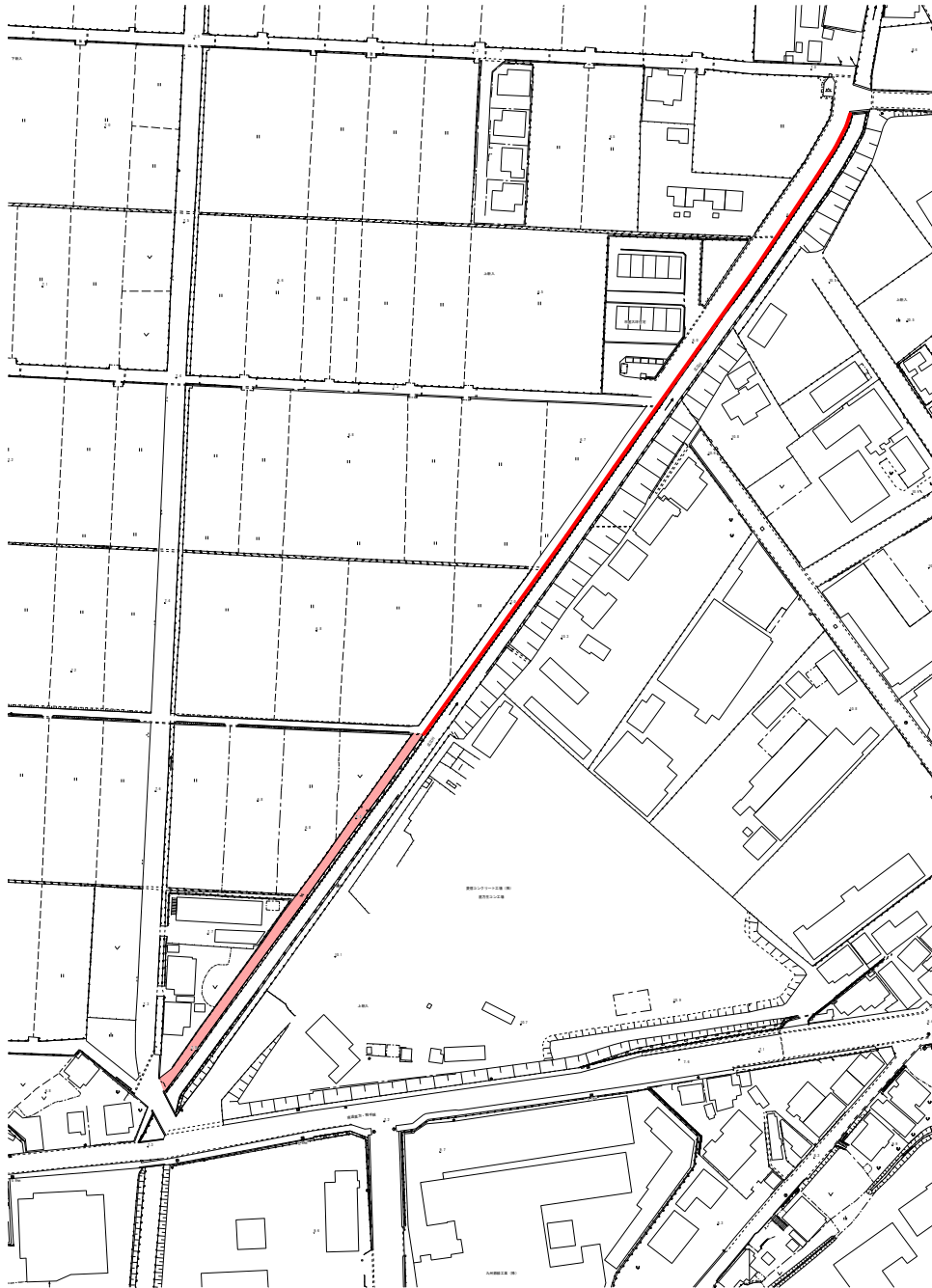


除草工  $A=26m^2$

路肩土砂等撤去(少)  $L=185m$

道路枝打ち工 1式

# 平面図(5工区)



# 展開図

