

## 修繕工事簡易競争入札 工事概要書

工 事 名	道路修繕工事 (その28)
工 事 箇 所	直方市 大字頓野 (別紙 位置図)
工 事 期 間	令和8年6月18日 から 令和8年8月28日 まで 72 日間
設 計 額	金 1,982,200 円也
予 定 価 格 ( 税 抜 )	金 1,802,000 円也
入 札 書 提 出 期 日	令和8年6月16日
担 当 部 署	土木課 維持補修係
工 事 概 要	除草工 A=42.1百㎡ 路肩土砂等撤去 L=7.18km 道路枝打ち工 1式

令和 8 年度

公 共 事 業

道路修繕工事（その28）

仕 様 書

工事箇所 直方市 大字 頓野

---

直方市  
監督員  
佐古田 恭平

## 土木工事

### 特記仕様書

1. 作業時期は、7月13日（月）から8月14日（金）までとする。8月7日（金）に作業の終了が見込めないと発注担当者が判断した場合は、「直方市修繕工事請負契約約款第37条」の規定に基づき契約を解除するものとする。
2. 草・木・竹等の処分地は以下処分地にて行うものとする。

処分地	処分場所	草	木	竹
人と ECO	直方市大字上頓野 2792-1	○	○	○
株エー・アール・シー	小竹町大字御徳 135-43	○	○	○
亜細亜産業(株)	福智町赤池 474-96	○	○	○
株伝農舎	福智町上野 3744	○	—	—
福智緑化建設(株)	福智町伊方朝倉団地 473-1	—	○	○

- 1) 処理処分場の選定後は「草・木・竹等処分地計画書」を提出し発注者の承認を得ること。施工後は「草・木・竹等処分地確認書」を発注担当者に提出するものとする。なお、草・木・竹等処分地の欄については住所を記入するものとする。
  - 2) 搬出先の確認写真を発注担当者に提出すること。
  - 3) 受注者は、一般廃棄物集計表を作成し監督員に提出すること。
  - 4) その他関係法令を遵守すること。
3. 道路枝打ち工とは、道路にはみだした枝について道路より高さ3.0m程度までの枝打ちをするものとする。
  4. 路肩土砂等撤去工は、路肩部の塵埃（土砂、紙屑、空缶等）の撤去作業であり、落葉、土砂および根等の除去、作業車等へ積込み及び現場内移動を含む。

5. 本工事の道路上及び近辺の作業については、十分に安全対策を施すこと。  
特に歩行者、自転車及び一般車両への飛石等については、防護対策を施すものとする。
6. 交通誘導員については、事前に監督員と協議を行い配置することができる。  
ただし、協議書（打合せ簿）のあるもののみを契約変更の対象とする。
7. デジタル工事写真の小黑板情報電子化について  
本工事にてデジタル工事写真の小黑板情報電子化を行う場合は、「直方市デジタル工事写真の小黑板情報電子化運用基準」に従い実施すること。

# 工 事 設 計 書

工 事 名	道路修繕工事（その28）
工 事 箇 所	直方市 大字 頓野
工 事 期 間	令和 8 年 6 月 18 日 から 令和 8 年 8 月 28 日 72 日間
工 事 費	金 円也
工 事 概 要	除草工 A=42.1百m2 路肩土砂等撤去工 L=7.18km 道路枝打ち工 1式

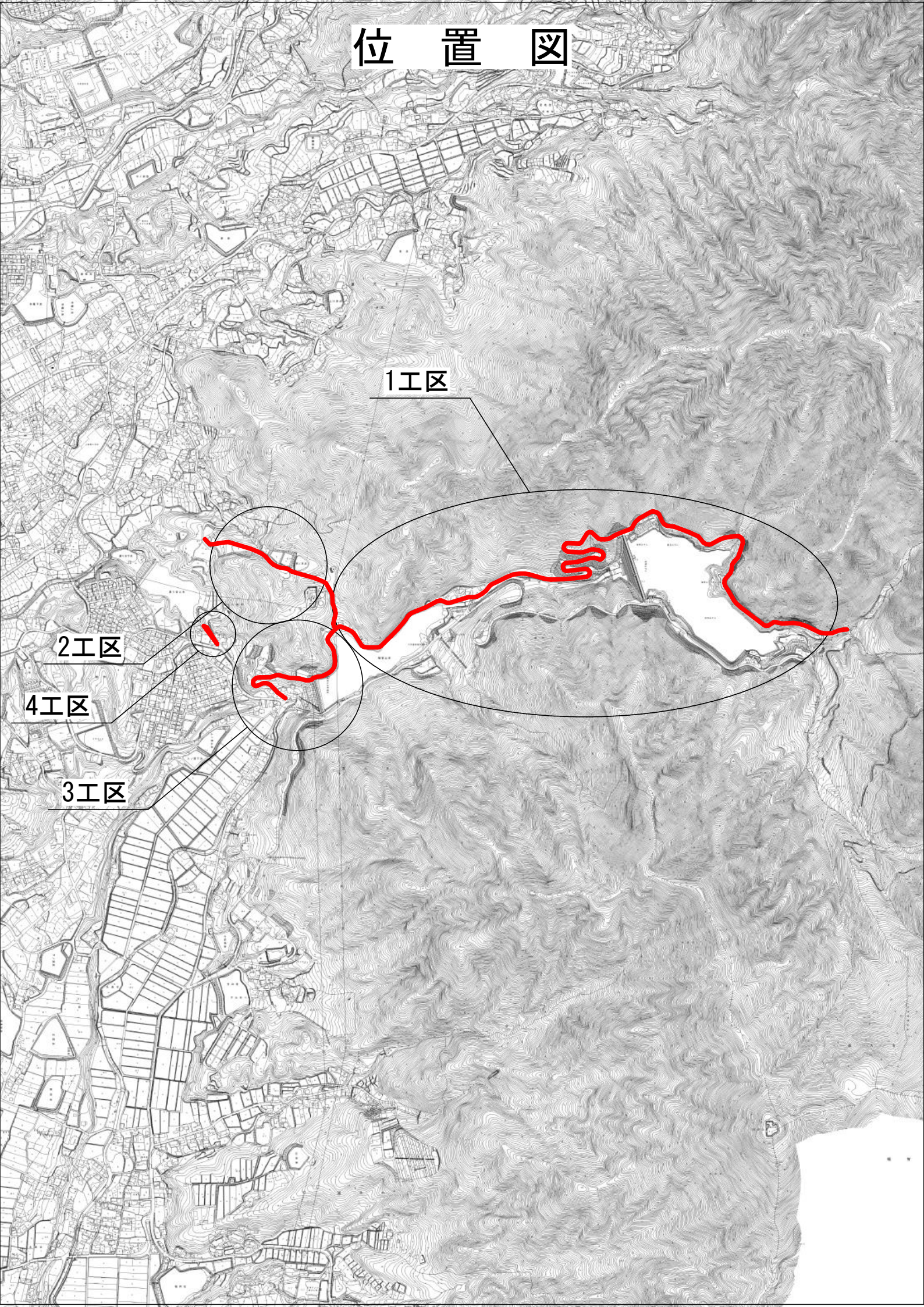
## 本工事費内訳書

費目・工種・種別・細目	数量	単位	単価	金額	明細単価番号 摘要
【単独】全工種01	1	式			
除草工	1	式			
機械除草(肩掛式)・集草・積込運搬 ダンプトラック 2t積級 飛び石防護有	38.1	百m2			P 1号
機械除草(肩掛式)・集草・積込運搬 法面2 ダンプトラック 2t積級 飛び石防護有	4	百m2			P 2号
路肩土砂等撤去 少ない	3.8	km			P 3号
路肩土砂等撤去 普通	3.38	km			P 4号
道路枝打ち工	1	式			単 1号
草類処分費	1	式			
草類処分費	7	台			
直接工事費計					
共通仮設費計	1	式			
共通仮設費(率化)	1	式			
共通仮設費率分	1	式			
純工事費	1	式			
現場管理費	1	式			
工事原価	1	式			
一般管理費等	1	式			
工事価格	1	式			
消費税等相当額	1	式			





# 位置図



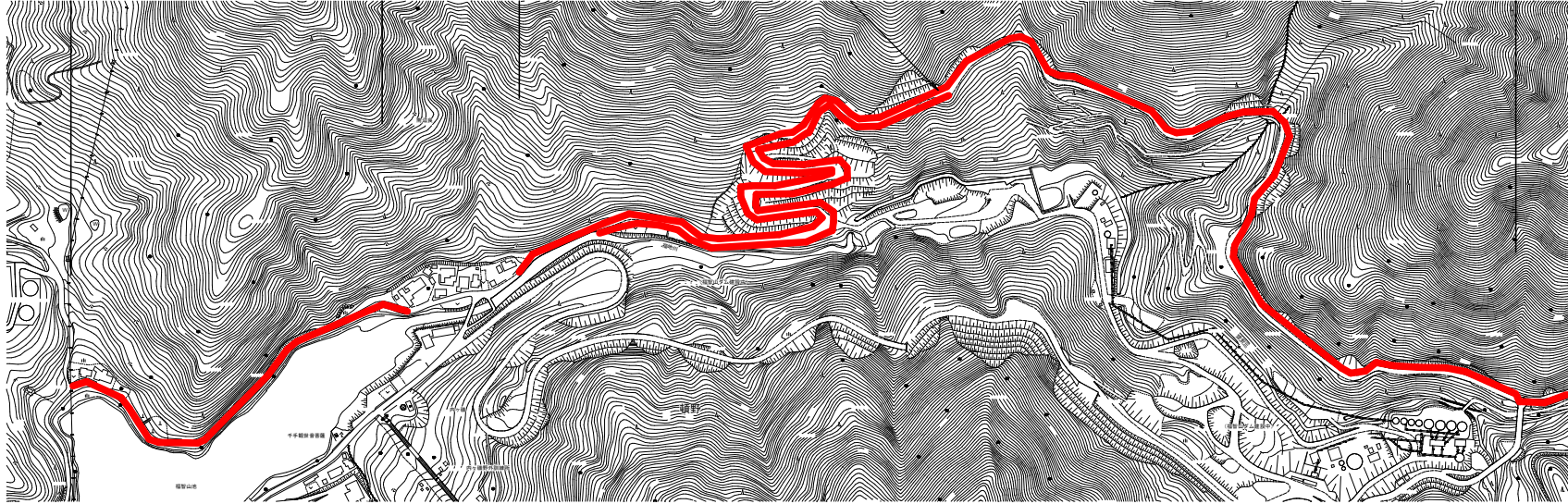
1工区

2工区

4工区

3工区

# 平面図(1工区)



# 展開図

除草工 路肩  $A=22.9$  百 $m^2$   
 路肩土砂等撤去工 (少ない)  $L=3.3$  km  
 路肩土砂等撤去工 (普通)  $L=1.2$  km  
 ※側溝蓋上堆積物撤去含む  
 道路枝打ち工 1式

除草工  $A=(680+600) \times 0.5=640m^2$

道路枝打ち工

路肩土砂等撤去工 (普通)  
 $L=680+600=1,280m$

680 0.5

600 0.5

内ヶ磯ダム

除草工  $A=(2,300+1,000) \times 0.5=1,650m^2$   
 路肩土砂等撤去工 (少ない)  $L=2,300+1,000=3,300m$   
 道路枝打ち工

0.5

0.5

2300

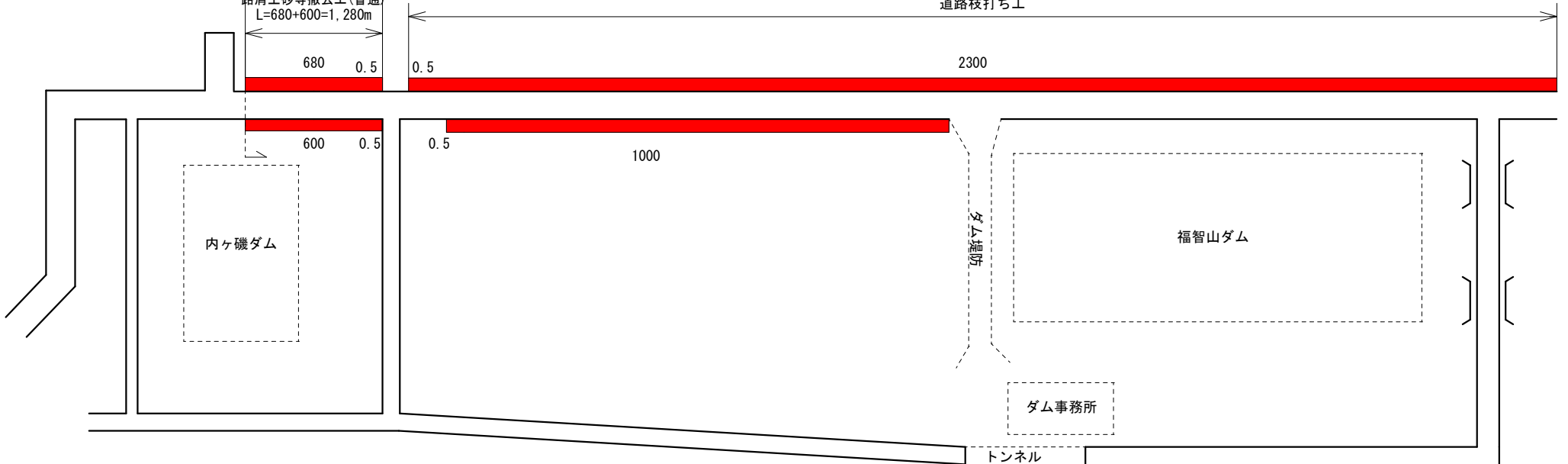
1000

ダム堤防

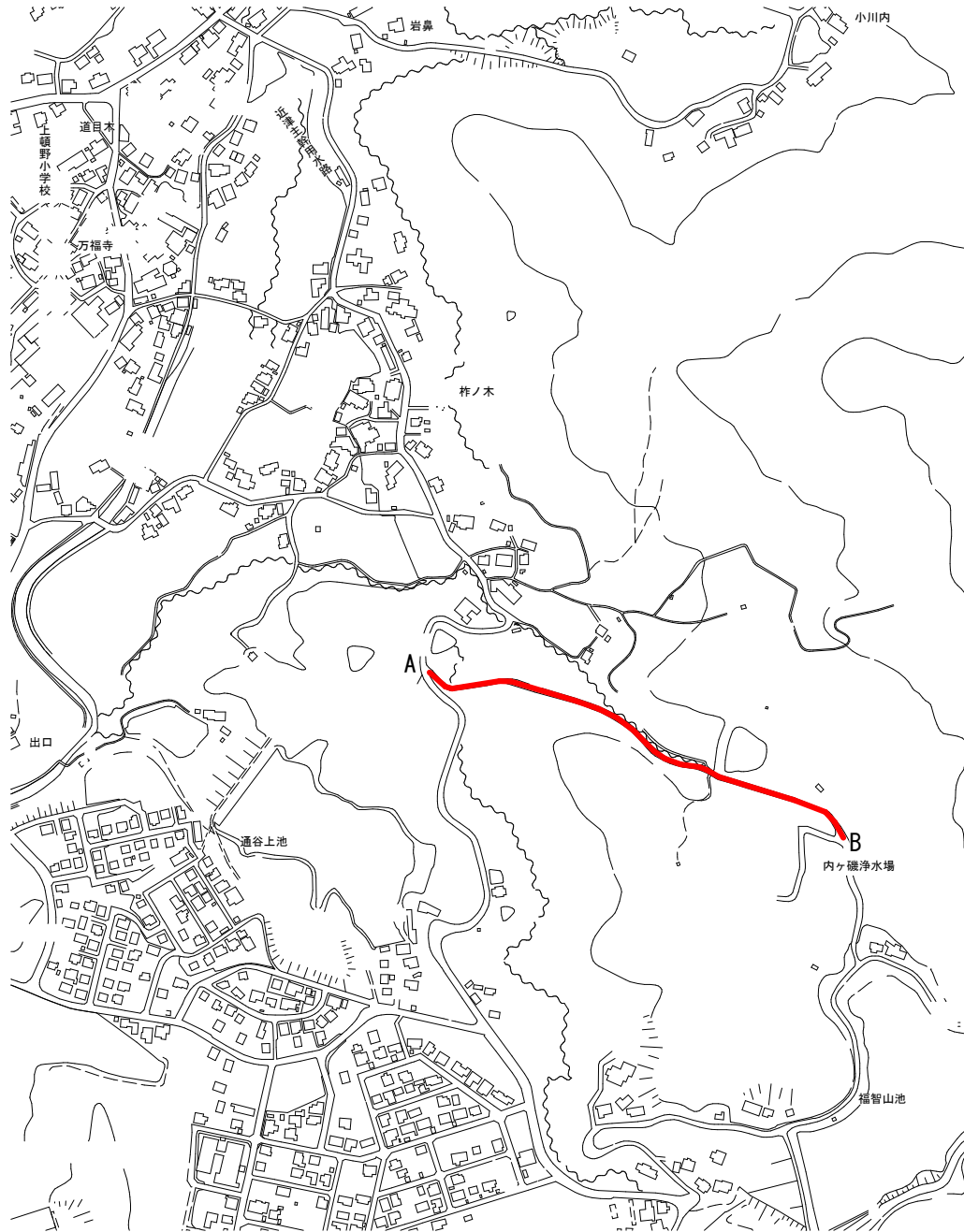
福智山ダム

ダム事務所

トンネル

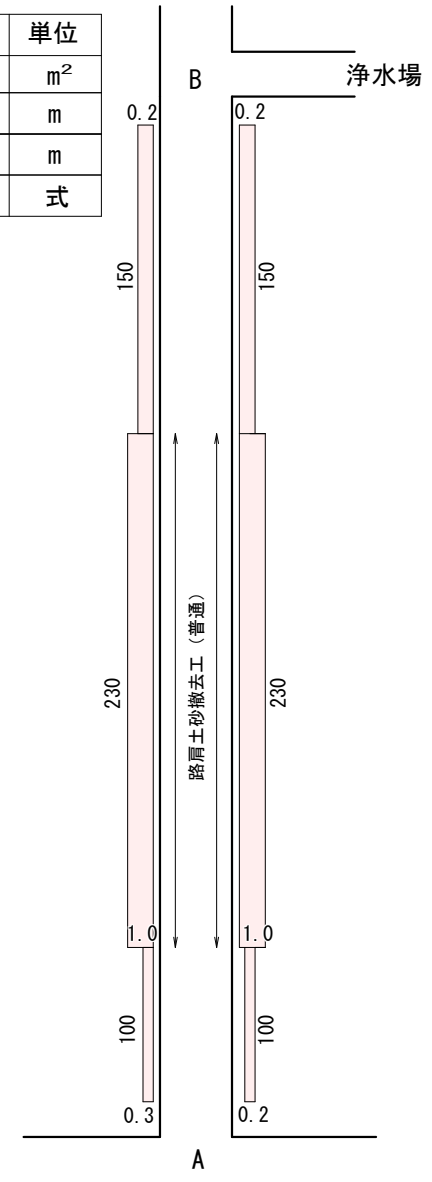


# 平面図(2工区)



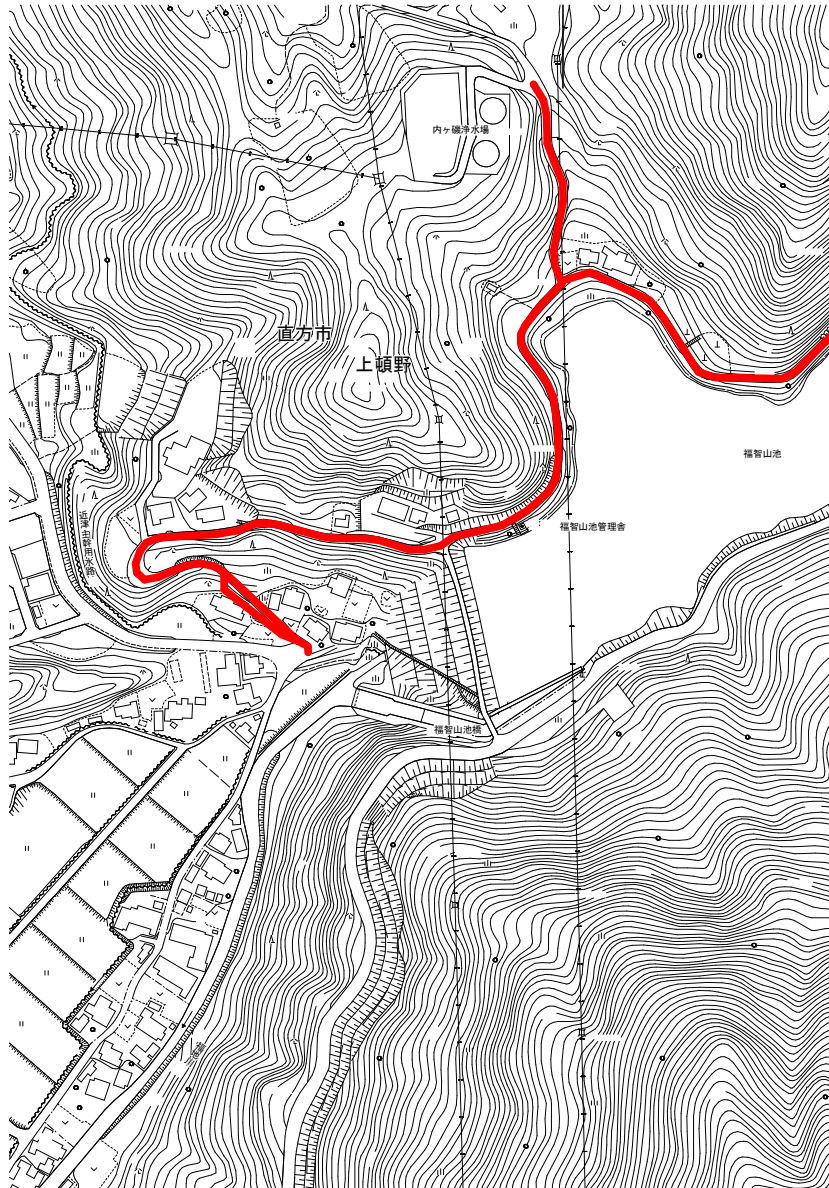
# 展開図

工種		数量	単位
除草工	路肩	570	m <sup>2</sup>
路肩土砂撤去工 (少ない)		500	m
路肩土砂撤去工 (普通)		460	m
道路枝打ち工		1	式



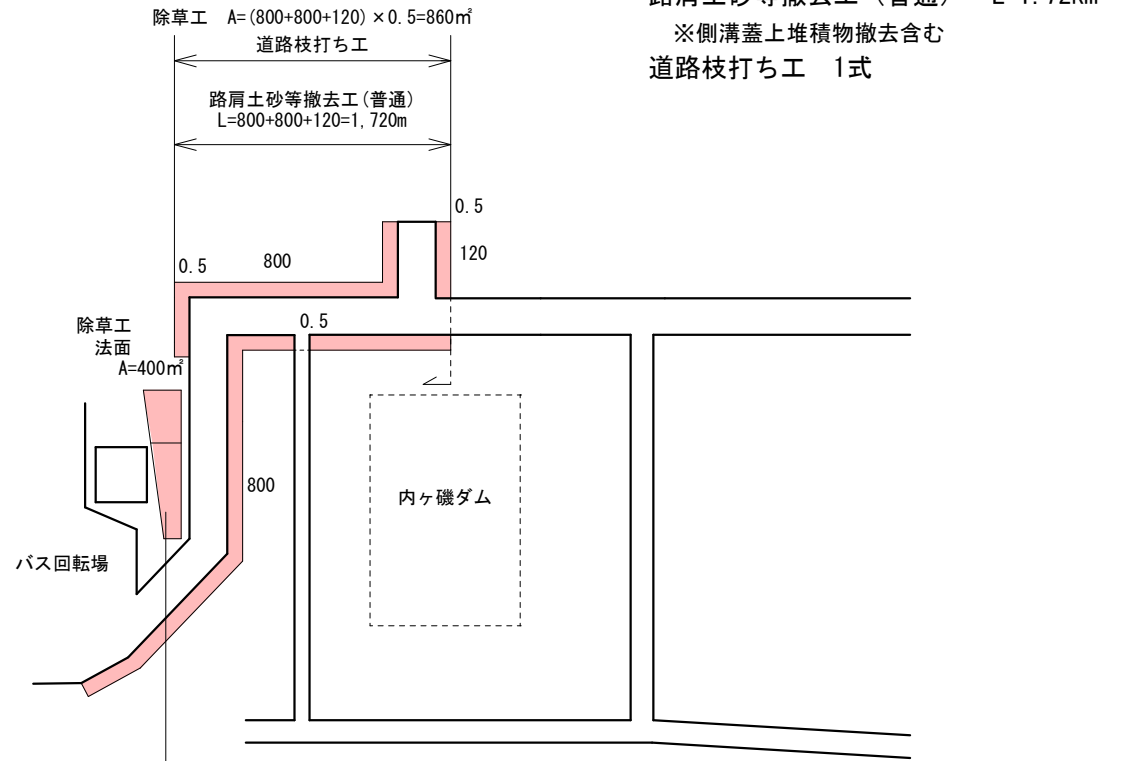
※引き出し線の無い部分は、路肩土砂撤去工 (少ない) とする。

# 平面図(3工区)

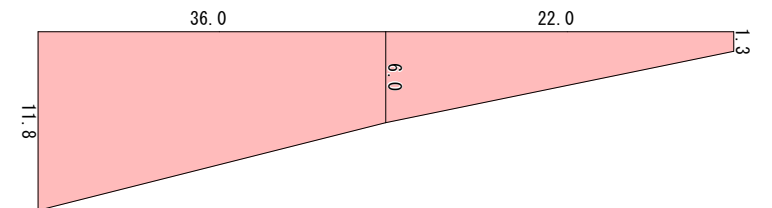


# 展開図

除草工 路肩  $A=8.6$ 百 $m^2$   
 除草工 法面2  $A=4.0$ 百 $m^2$   
 路肩土砂等撤去工(普通)  $L=1.72$ km  
 ※側溝蓋上堆積物撤去含む  
 道路枝打ち工 1式



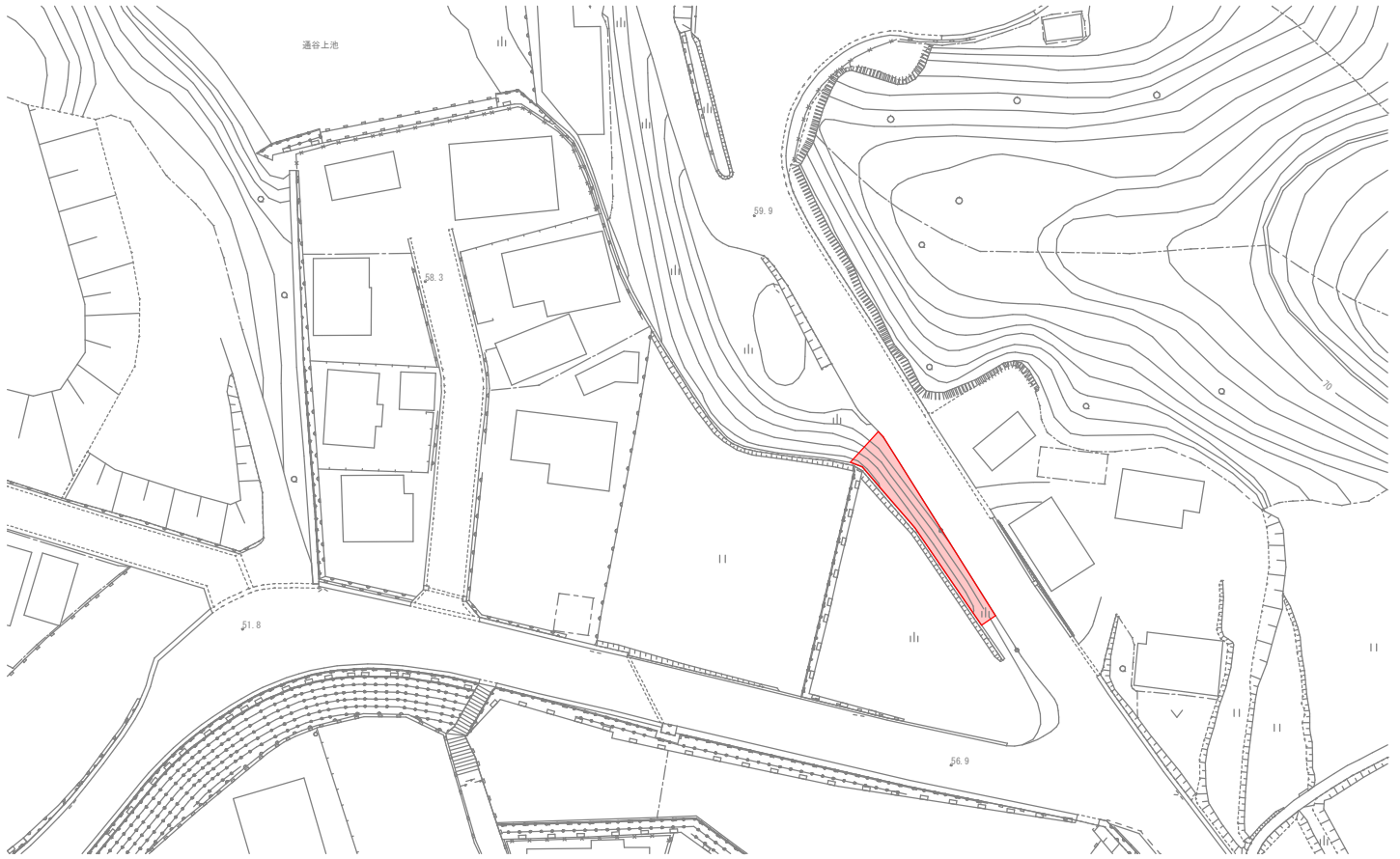
法面 展開図



$$A = (6.0 + 11.8) \times 22.0 / 2 = 200.3 \text{ m}^2$$

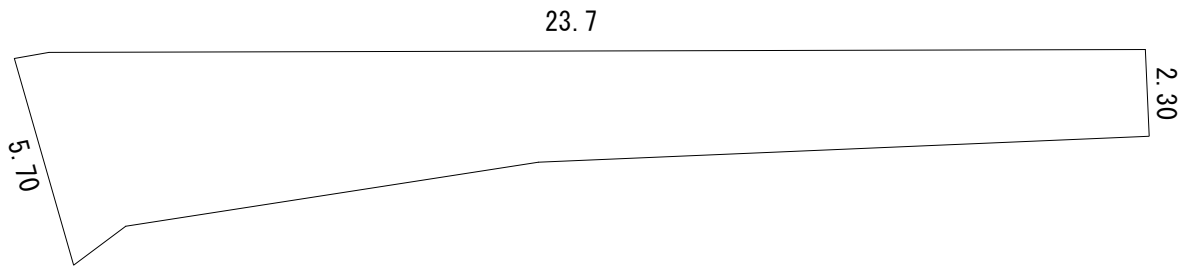
$$A = (11.8 + 36.0) \times 22.0 / 2 = 532.4 \text{ m}^2$$

# 平面図(4工区)



# 展開図

14



工種	数量	単位
除草工	94.80	m <sup>2</sup>