

修繕工事簡易競争入札 工事概要書

| | |
|------------------|-----------------------------------------------|
| 工 事 名 | 道路修繕工事 (その29) |
| 工 事 箇 所 | 直方市 大字頓野 外 (別紙 位置図) |
| 工 事 期 間 | 令和8年6月18日 から 令和8年8月28日 まで 72 日間 |
| 設 計 額 | 金 1,977,800 円也 |
| 予 定 価 格 (税 抜) | 金 1,798,000 円也 |
| 入 札 書 提 出 期 日 | 令和8年6月16日 |
| 担 当 部 署 | 土木課 維持補修係 |
| 工 事 概 要 | 除草工 A=35.6百㎡ 路肩土砂等撤去 L=6.87km 道路枝打ち工 1式 |

令和 8 年度

公 共 事 業

道路修繕工事(その29)

仕 様 書

工事箇所 直方市 大字 頓野外

直方市
監督員
佐古田 恭平

土木工事

特記仕様書

1. 作業時期は、7月13日（月）から8月14日（金）までとする。8月7日（金）に作業の終了が見込めないと発注担当者が判断した場合は、「直方市修繕工事請負契約約款第37条」の規定に基づき契約を解除するものとする。
2. 草・木・竹等の処分地は以下処分地にて行うものとする。

| 処分地 | 処分場所 | 草 | 木 | 竹 |
|------------|-----------------|---|---|---|
| 人と ECO | 直方市大字上頓野 2792-1 | ○ | ○ | ○ |
| 株エー・アール・シー | 小竹町大字御徳 135-43 | ○ | ○ | ○ |
| 亜細亜産業(株) | 福智町赤池 474-96 | ○ | ○ | ○ |
| 株伝農舎 | 福智町上野 3744 | ○ | — | — |
| 福智緑化建設(株) | 福智町伊方朝倉団地 473-1 | — | ○ | ○ |

- 1) 処理処分場の選定後は「草・木・竹等処分地計画書」を提出し発注者の承認を得ること。施工後は「草・木・竹等処分地確認書」を発注担当者に提出するものとする。なお、草・木・竹等処分地の欄については住所を記入するものとする。
 - 2) 搬出先の確認写真を発注担当者に提出すること。
 - 3) 受注者は、一般廃棄物集計表を作成し監督員に提出すること。
 - 4) その他関係法令を遵守すること。
3. 道路枝打ち工とは、道路にはみだした枝について道路より高さ3.0m程度までの枝打ちをするものとする。
 4. 路肩土砂等撤去工は、路肩部の塵埃（土砂、紙屑、空缶等）の撤去作業であり、落葉、土砂および根等の除去、作業車等へ積込み及び現場内移動を含む。

5. 本工事の道路上及び近辺の作業については、十分に安全対策を施すこと。
特に歩行者、自転車及び一般車両への飛石等については、防護対策を施すものとする。
6. 交通誘導員については、事前に監督員と協議を行い配置することができる。
ただし、協議書（打合せ簿）のあるもののみを契約変更の対象とする。
7. デジタル工事写真の小黑板情報電子化について
本工事にてデジタル工事写真の小黑板情報電子化を行う場合は、「直方市デジタル工事写真の小黑板情報電子化運用基準」に従い実施すること。

工 事 設 計 書

| | |
|---------|------------------------------------------------|
| 工 事 名 | 道路修繕工事(その29) |
| 工 事 箇 所 | 直方市 大字 頓野外 |
| 工 事 期 間 | 令和 8 年 6 月 18 日 から 令和 8 年 8 月 28 日 72 日間 |
| 工 事 費 | 金 円也 |
| 工 事 概 要 | 除草工 A=35.6百㎡ 路肩土砂等撤去工 L=6.87km 道路枝打ち工 1式 |

本工事費内訳書

| 費目・工種・種別・細目 | 数量 | 単位 | 単価 | 金額 | 明細単価番号 摘要 |
|------------------------------------------|------|-----|----|----|--------------|
| 【単独】全工種01 | 1 | 式 | | | |
| 除草工 | 1 | 式 | | | |
| 機械除草(肩掛式)・集草・積込運搬 ダンプトラック 2t積級 飛び石防護有 | 35.6 | 百m2 | | | P 1号 |
| 道路枝打ち工 | 1 | 式 | | | 単 1号 |
| 路肩土砂等撤去 少ない | 3.78 | km | | | P 2号 |
| 路肩土砂等撤去 普通 | 2.02 | km | | | P 3号 |
| 路肩土砂等撤去 多い | 1.07 | km | | | P 4号 |
| 処分費 | 1 | 式 | | | |
| 草類処分費 2t車 | 6 | 台 | | | |
| 直接工事費計 | | | | | |
| 共通仮設費計 | 1 | 式 | | | |
| 共通仮設費(率化) | 1 | 式 | | | |
| 共通仮設費率分 | 1 | 式 | | | |
| 純工事費 | 1 | 式 | | | |
| 現場管理費 | 1 | 式 | | | |
| 工事原価 | 1 | 式 | | | |
| 一般管理費等 | 1 | 式 | | | |
| 工事価格 | 1 | 式 | | | |
| 消費税等相当額 | 1 | 式 | | | |

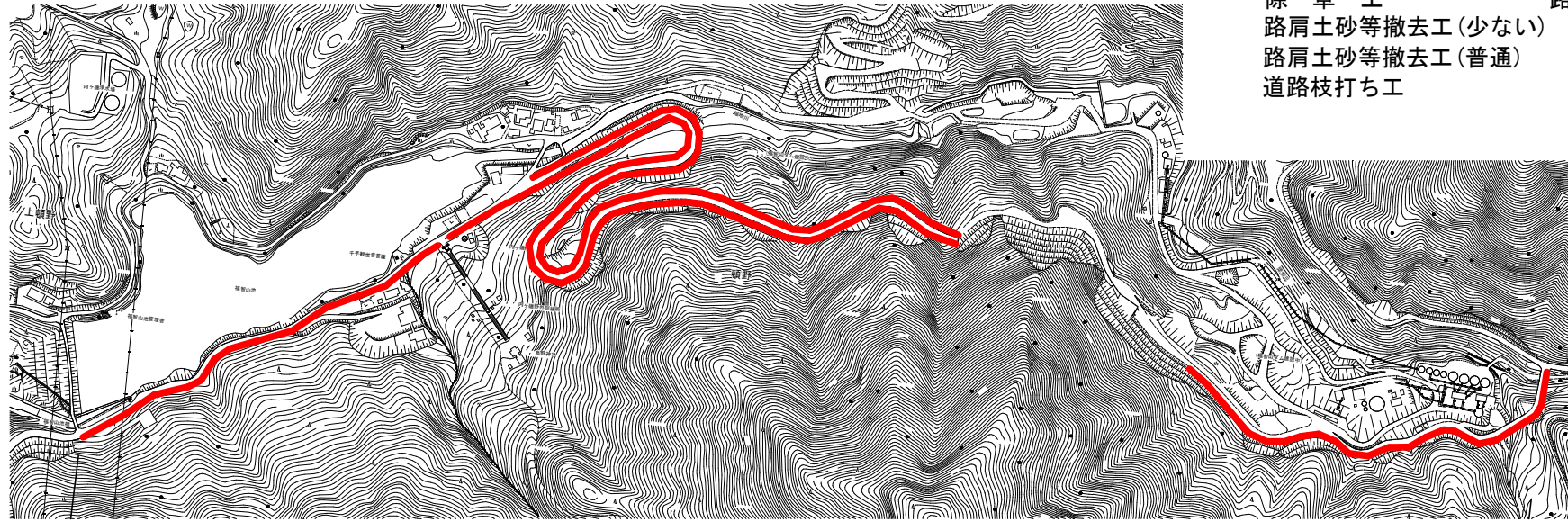
位置図

1工区

2工区



平面図(1工区)



| | | |
|---------------|----|-----------------------|
| 除草工 | 路肩 | A=1,850m ² |
| 路肩土砂等撤去工(少ない) | | L=2,600m |
| 路肩土砂等撤去工(普通) | | L=1,100m |
| 道路枝打ち工 | | 1式 |

展開図

