

修繕工事簡易競争入札 工事概要書

工 事 名	道路修繕工事 (その30)
工 事 箇 所	直方市 大字上境 外 (別紙 位置図)
工 事 期 間	令和8年6月18日 から 令和8年8月28日 まで 72 日間
設 計 額	金 1,921,700 円也
予 定 価 格 (税 抜)	金 1,747,000 円也
入 札 書 提 出 期 日	令和8年6月16日
担 当 部 署	土木課 維持補修係
工 事 概 要	除草工 A=36.0百㎡ 道路枝打ち工1式 塵芥処理 N=1式 路肩土砂等撤去 L=4.0km 側溝清掃工 L=289m

令和 8 年度

公 共 事 業

道路修繕工事（その30）

仕 様 書

工事箇所 直方市 大字 上境外

直方市
監督員
東 勇樹

土木工事

特記仕様書

1. 作業時期は、7月13日（月）から8月14日（金）までとする。8月7日（金）に作業の終了が見込めないと発注担当者が判断した場合は、「直方市修繕工事請負契約約款第37条」の規定に基づき契約を解除するものとする。
2. 草・木・竹等の処分地は以下処分地にて行うものとする。

処分地	処分場所	草	木	竹
人と ECO	直方市大字上頓野 2792-1	○	○	○
㈱エー・アール・シー	小竹町大字御徳 135-43	○	○	○
亜細亜産業㈱	福智町赤池 474-96	○	○	○
㈱伝農舎	福智町上野 3744	○	—	—
福智緑化建設㈱	福智町伊方朝倉団地 473-1	—	○	○

- 1) 処理処分場の選定後は「草・木・竹等処分地計画書」を提出し発注者の承認を得ること。施工後は「草・木・竹等処分地確認書」を発注担当者に提出するものとする。なお、草・木・竹等処分地の欄については住所を記入するものとする。
 - 2) 搬出先の確認写真を発注担当者に提出すること。
 - 3) 受注者は、一般廃棄物集計表を作成し監督員に提出すること。
 - 4) その他関係法令を遵守すること。
3. 道路枝打ち工とは、道路にはみだした枝について道路より高さ3.0m程度までの枝打ちをするものとする。
 4. 路肩土砂等撤去工は、路肩部の塵埃（土砂、紙屑、空缶等）の撤去作業であり、落葉、土砂および根等の除去、作業車等へ積込み及び現場内移動を含む。

5. 本工事の道路上及び近辺の作業については、十分に安全対策を施すこと。
特に歩行者、自転車及び一般車両への飛石等については、防護対策を施すものとする。
6. 交通誘導員については、事前に監督員と協議を行い配置することができる。
ただし、協議書（打合せ簿）のあるもののみを契約変更の対象とする。
7. デジタル工事写真の小黑板情報電子化について
本工事にてデジタル工事写真の小黑板情報電子化を行う場合は、「直方市デジタル工事写真の小黑板情報電子化運用基準」に従い実施すること。

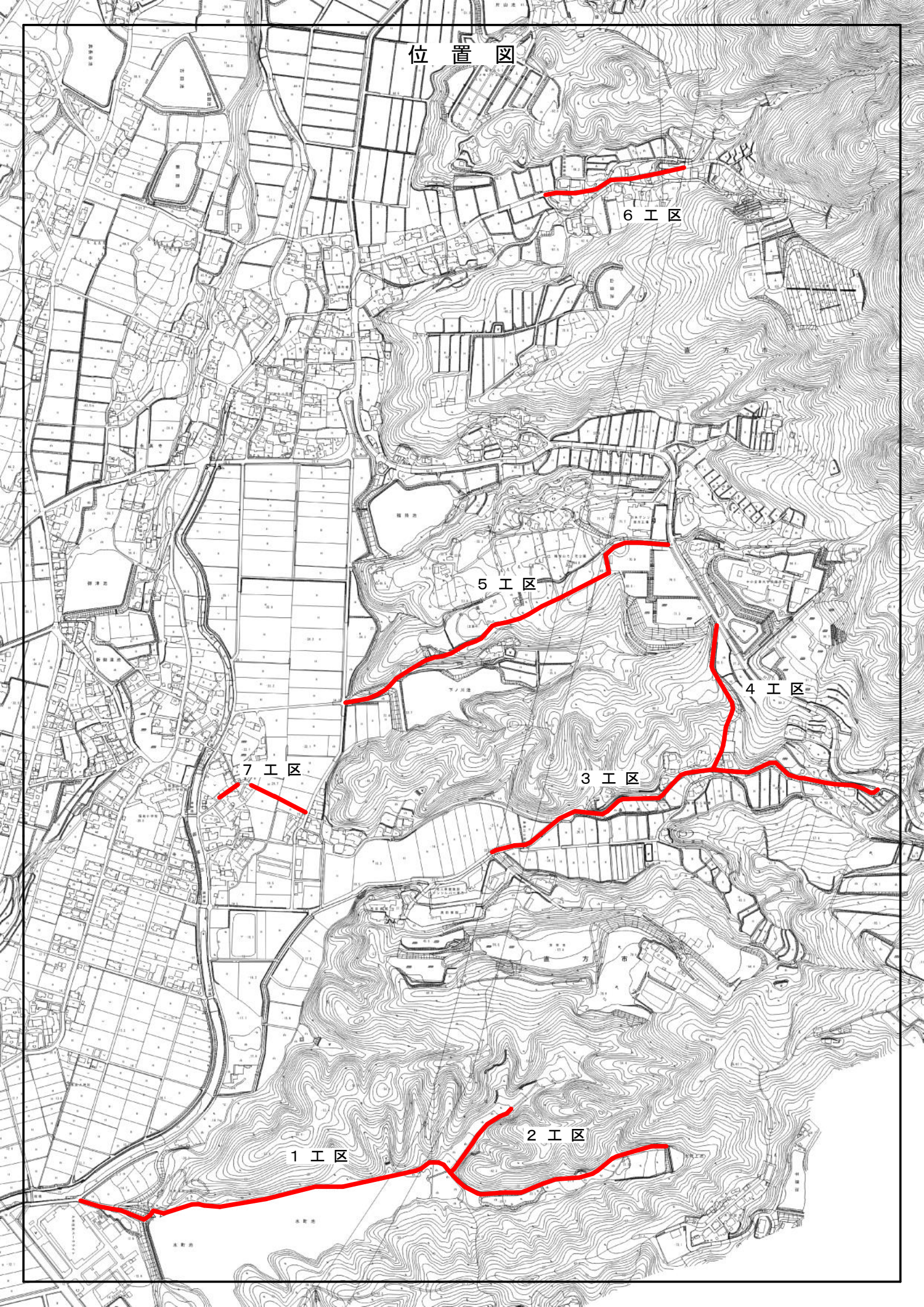
工 事 設 計 書

工 事 名	道路修繕工事（その30）
工 事 箇 所	直方市 大字 上境外
工 事 期 間	令和 8 年 6 月 18 日 から 令和 8 年 8 月 28 日 72 日間
工 事 費	金 円也
工 事 概 要	除草工 A=36.0百m2 道路枝打ち工 1式 塵芥処理 1式 路肩土砂等撤去 L=4.0km 側溝清掃工 L=289m

本工事費内訳書

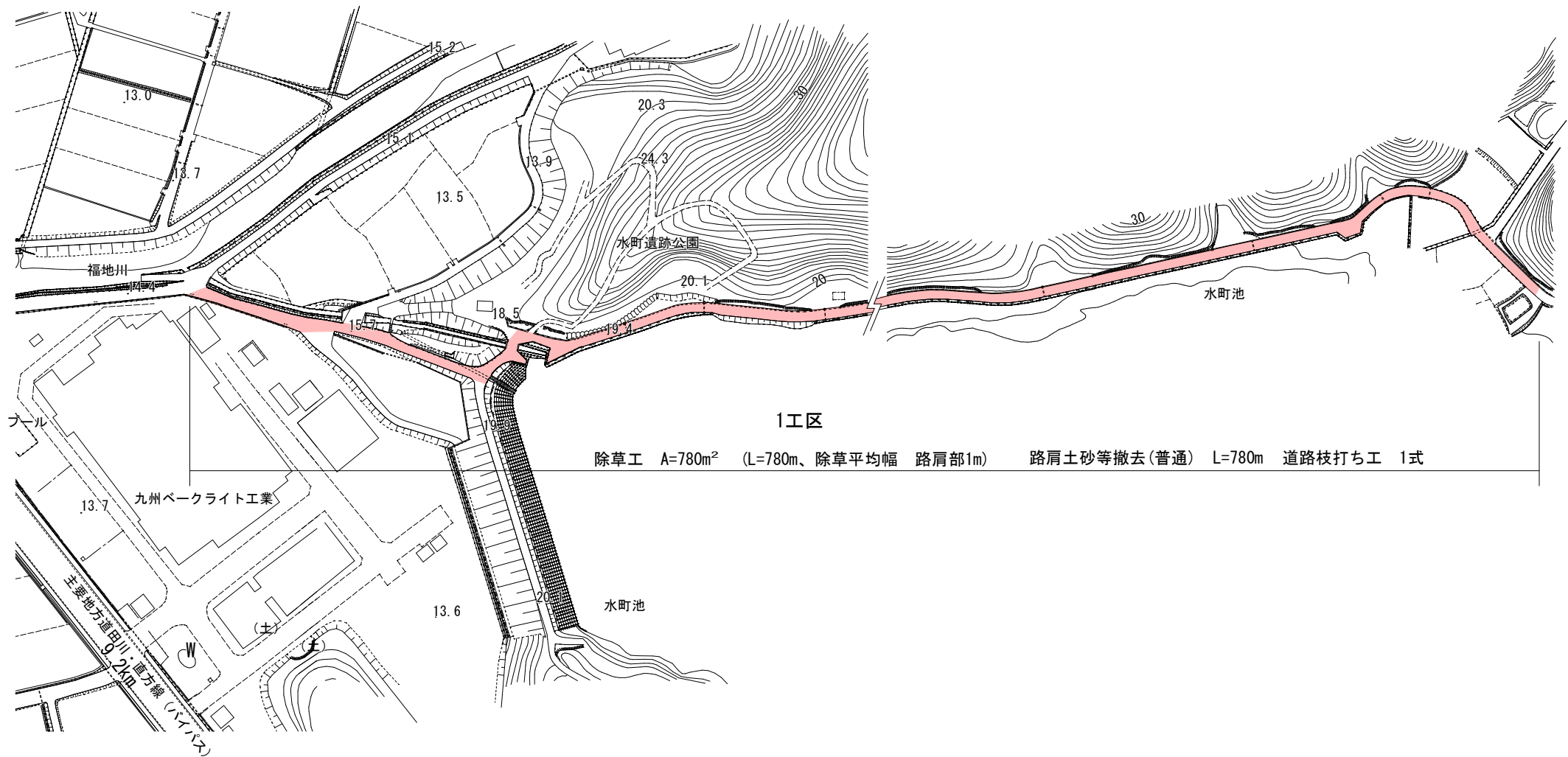
費目・工種・種別・細目	数量	単位	単価	金額	明細単価番号 摘要
【単独】全工種02	1	式			
除草工	1	式			
機械除草(肩掛式)・集草・積込運搬 ダンプトラック 2t積級 飛び石防護有	36	百m2			P 1号
道路枝打ち工	1	式			単 1号
塵芥処理	1	式			単 2号
路肩土砂等撤去 少ない	2.2	km			P 2号
路肩土砂等撤去 普通	1.8	km			P 3号
側溝清掃工	1	式			
側溝清掃(人力清掃工) 無蓋	289	m			P 4号
処分費	1	式			
草処分費 2t車	6	台			
直接工事費計					
共通仮設費計	1	式			
共通仮設費(率化)	1	式			
共通仮設費率分	1	式			
純工事費	1	式			
現場管理費	1	式			
工事原価	1	式			
一般管理費等	1	式			

位置图



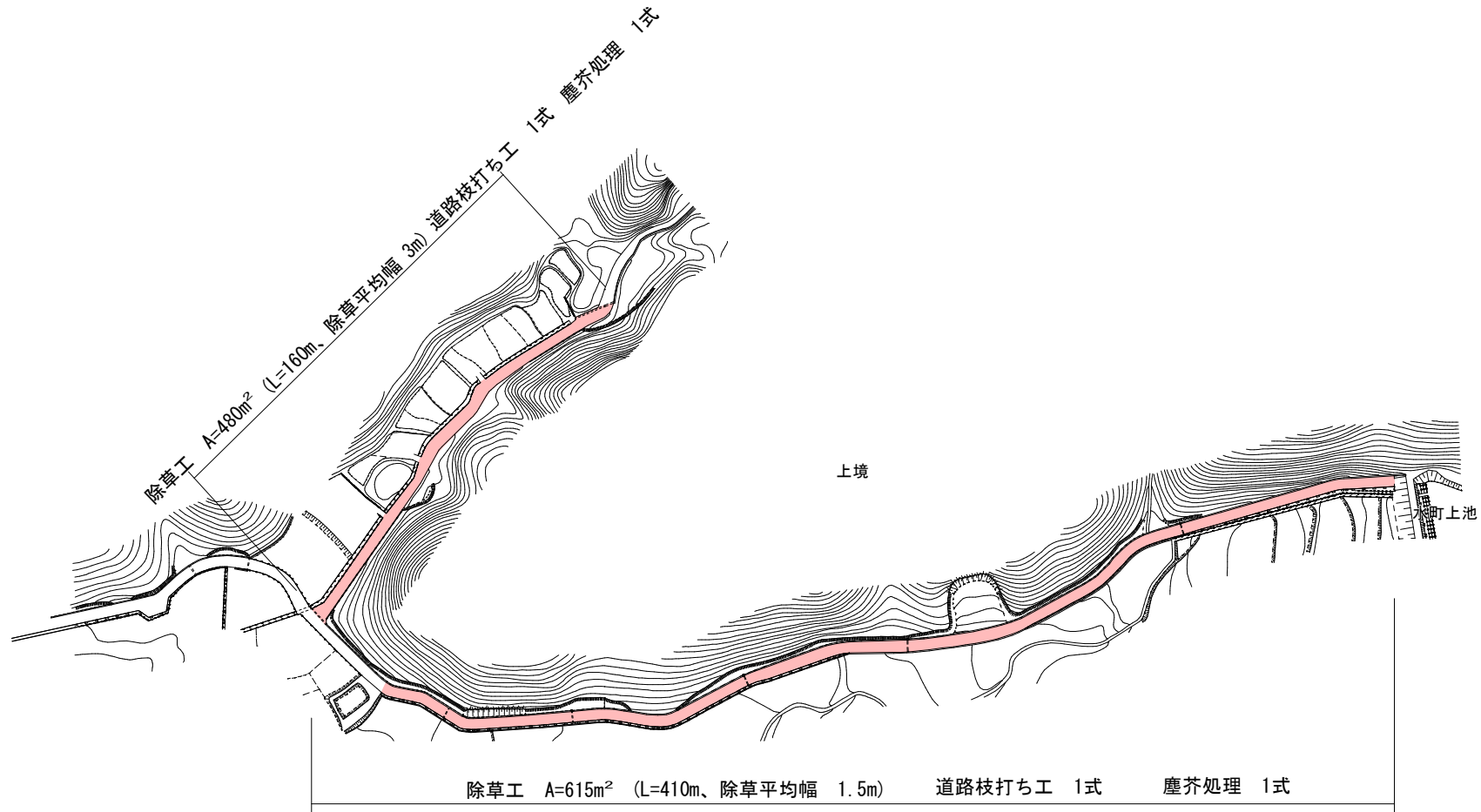
平面図(1工区)

除草工(路肩) $A=780\text{m}^2$
道路枝打ち工 1式
路肩土砂等撤去(普通) $L=780\text{m}$

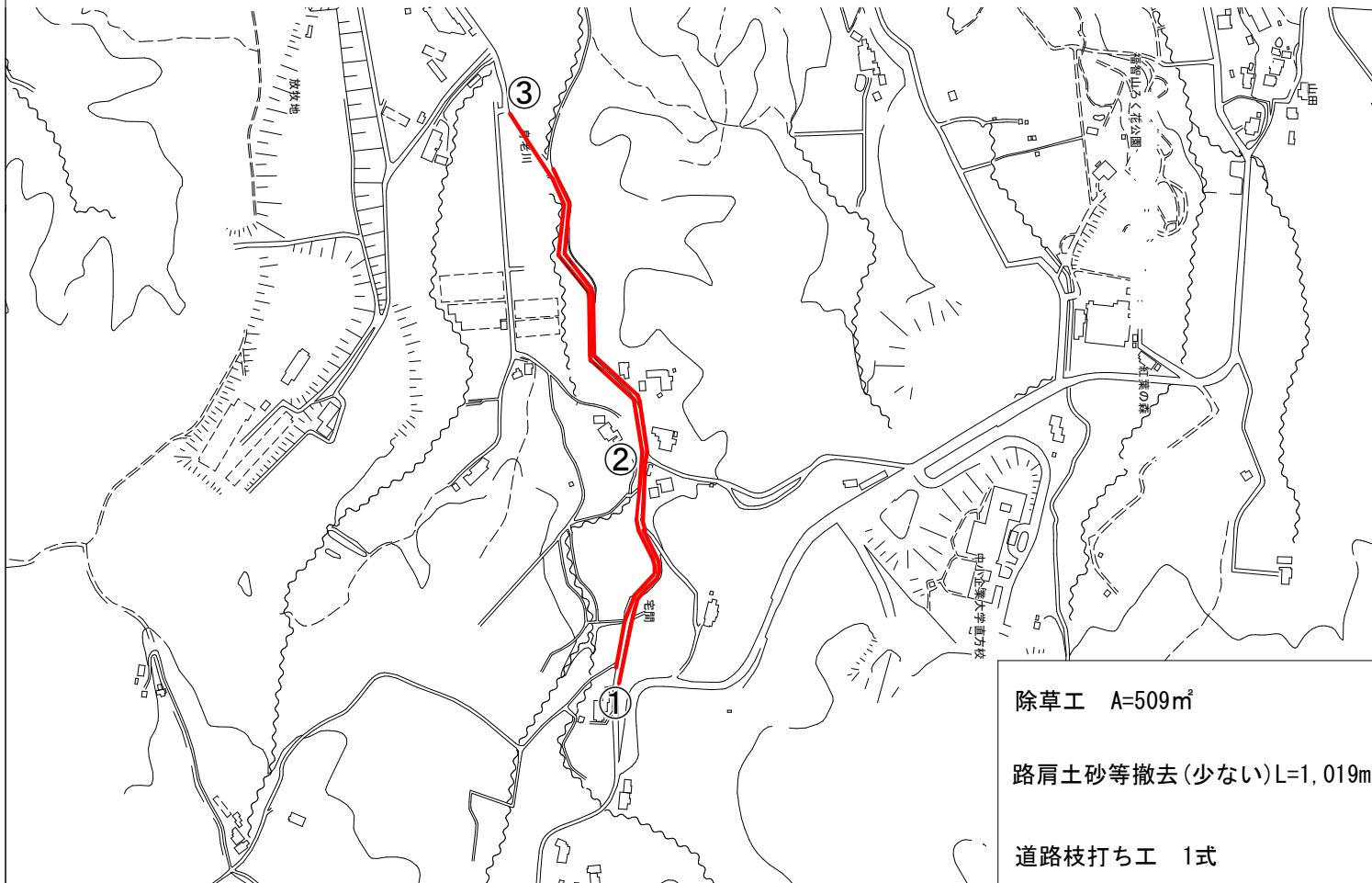


平面図(2工区)

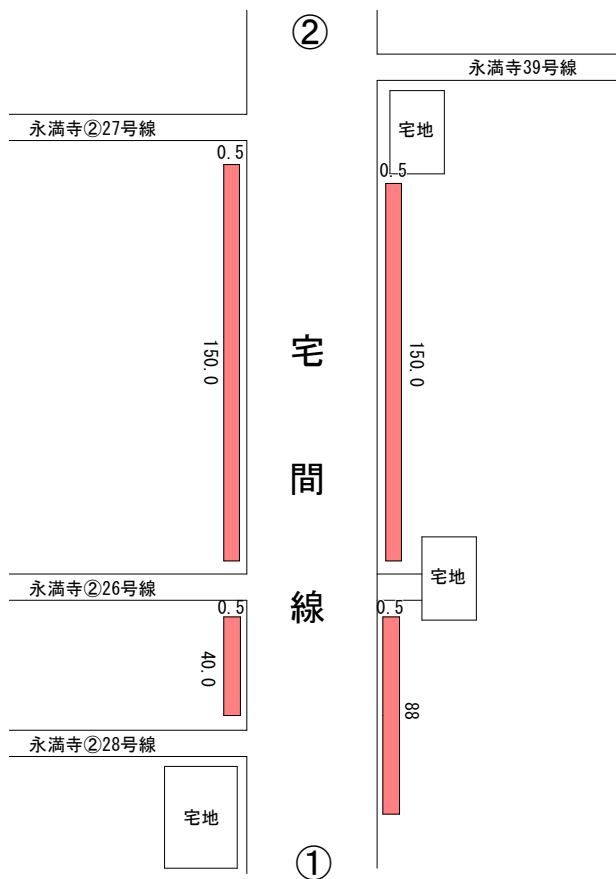
除草工(路肩) A=1,095m²
道路枝打ち工 1式
塵芥処理 1式



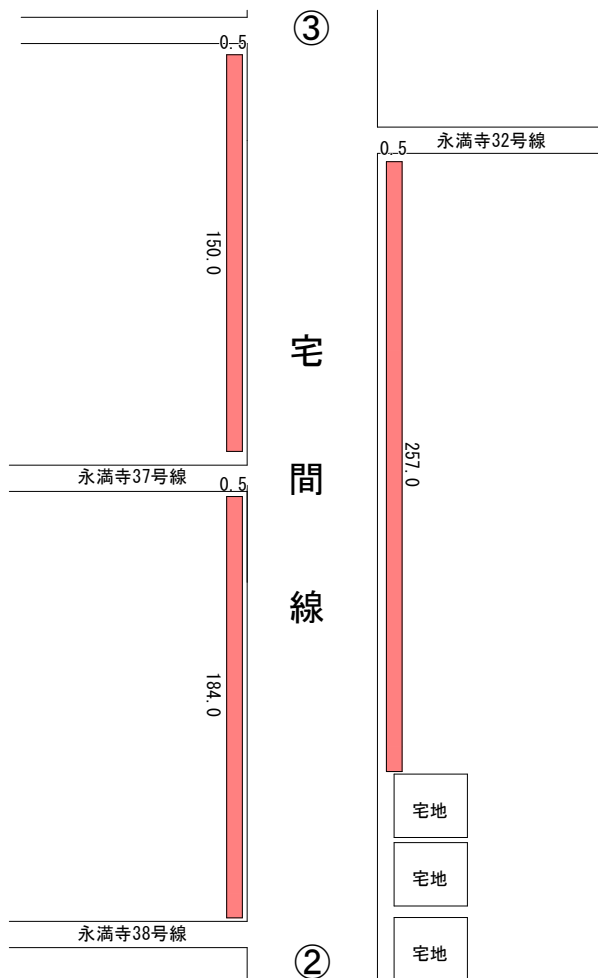
平面図(3工区)



展開図①～②

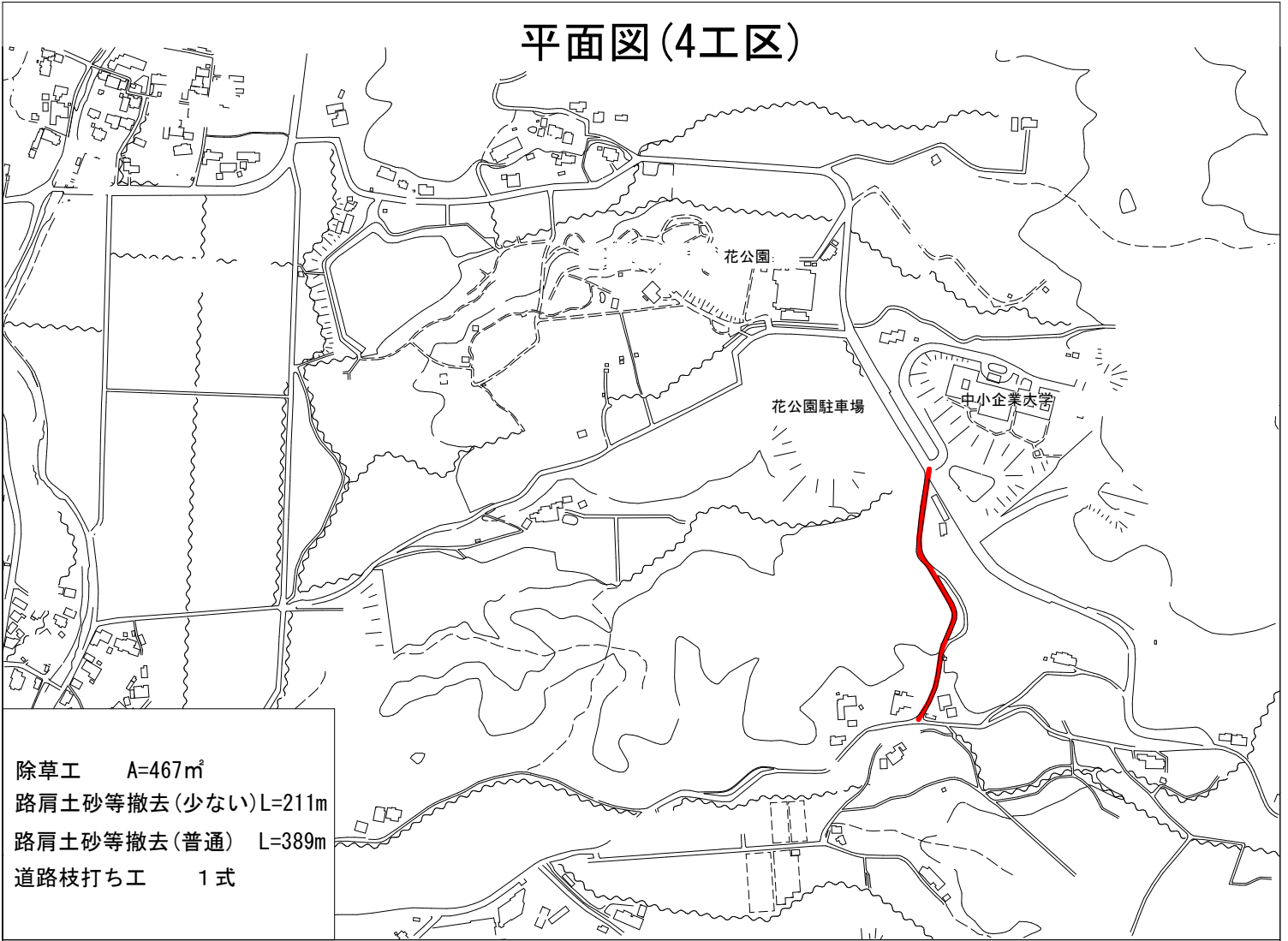


展開図②～③



※引き出し線がない部分は路肩土砂等撤去(少ない)とする。

平面図(4工区)

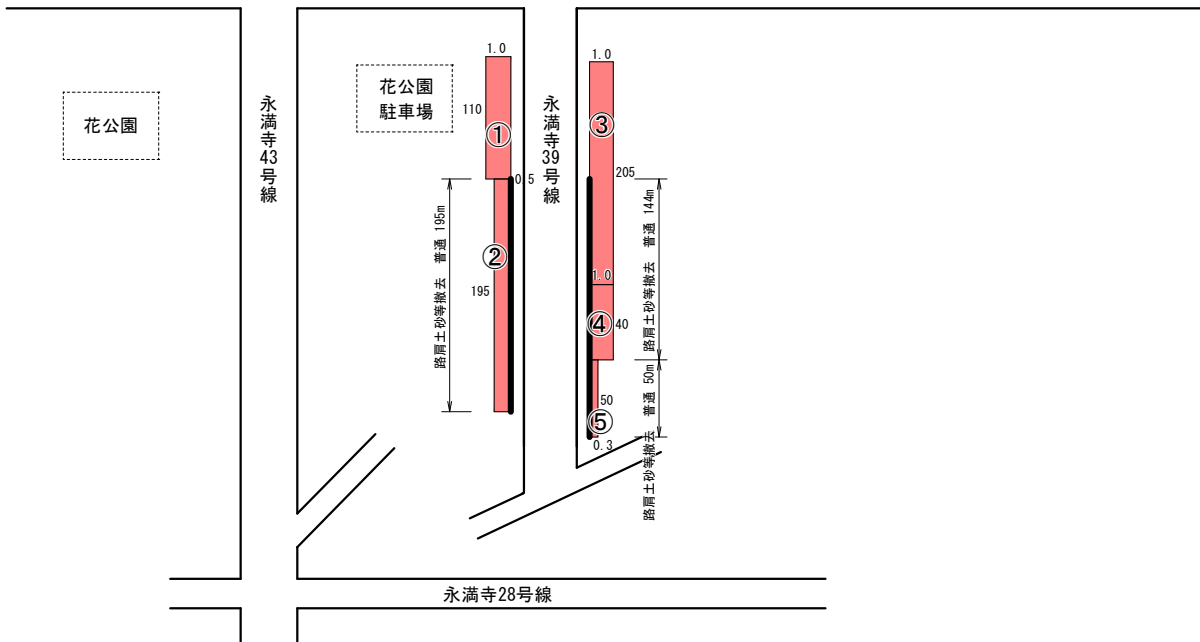


除草工 A=467㎡
 路肩土砂等撤去(少ない) L=211m
 路肩土砂等撤去(普通) L=389m
 道路枝打ち工 1式

展開図

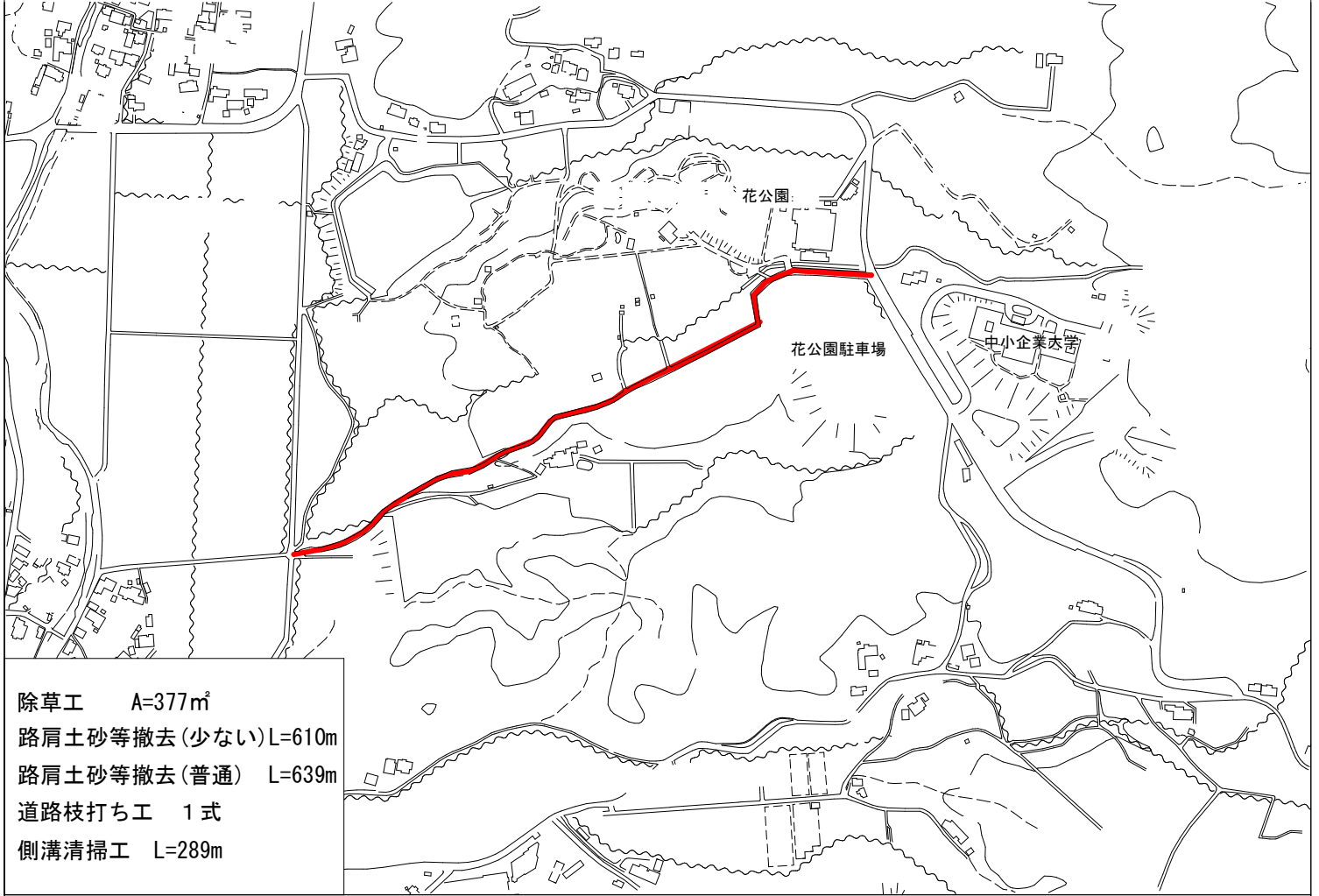
中小企業大学

永満寺42号線



※引き出し線がない部分は路肩土砂等撤去(少ない)とする。

平面図(5工区)

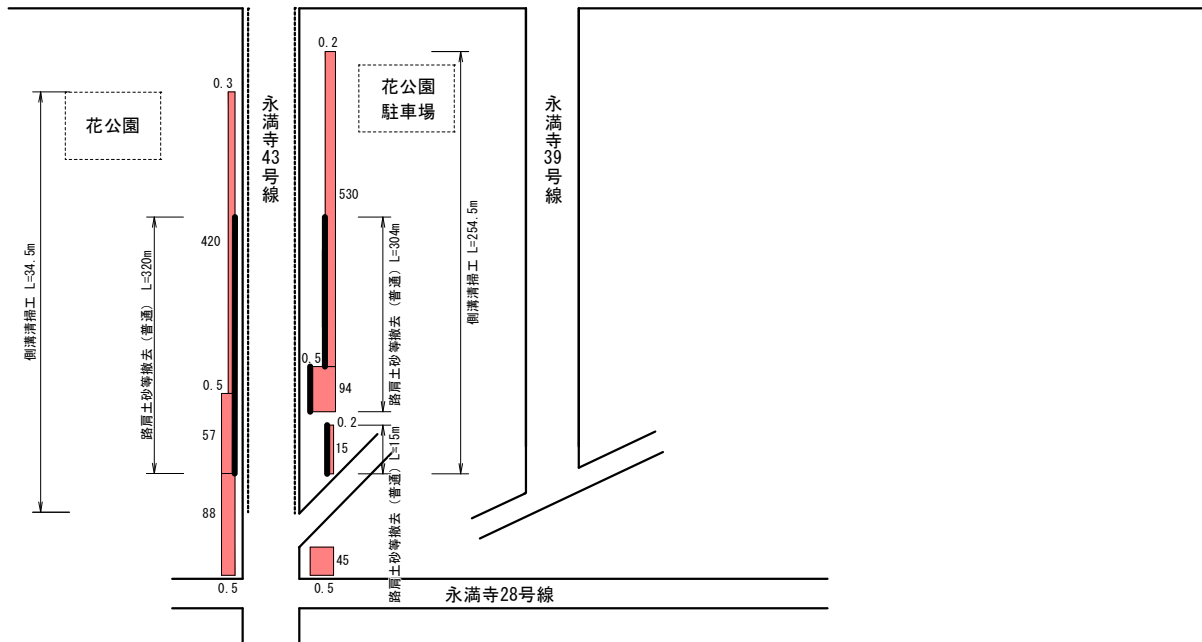


除草工 A=377㎡
 路肩土砂等撤去(少ない) L=610m
 路肩土砂等撤去(普通) L=639m
 道路枝打ち工 1式
 側溝清掃工 L=289m

展開図

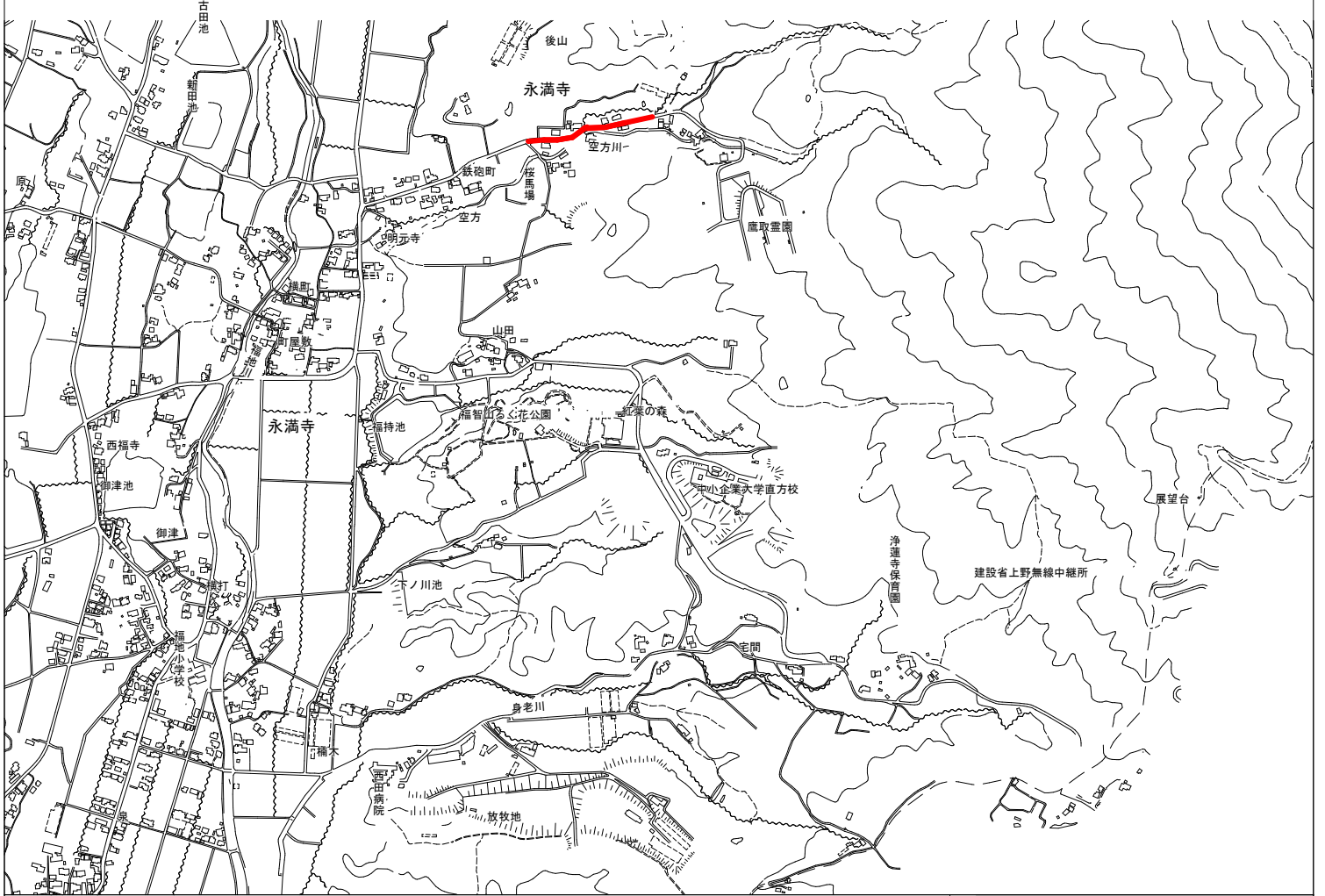
中小企業大学

永満寺42号線



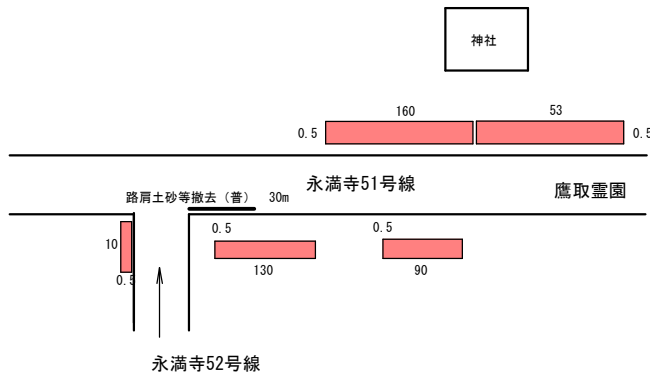
※引き出し線がない部分は路肩土砂等撤去(少ない)とする。

平面図(6工区)



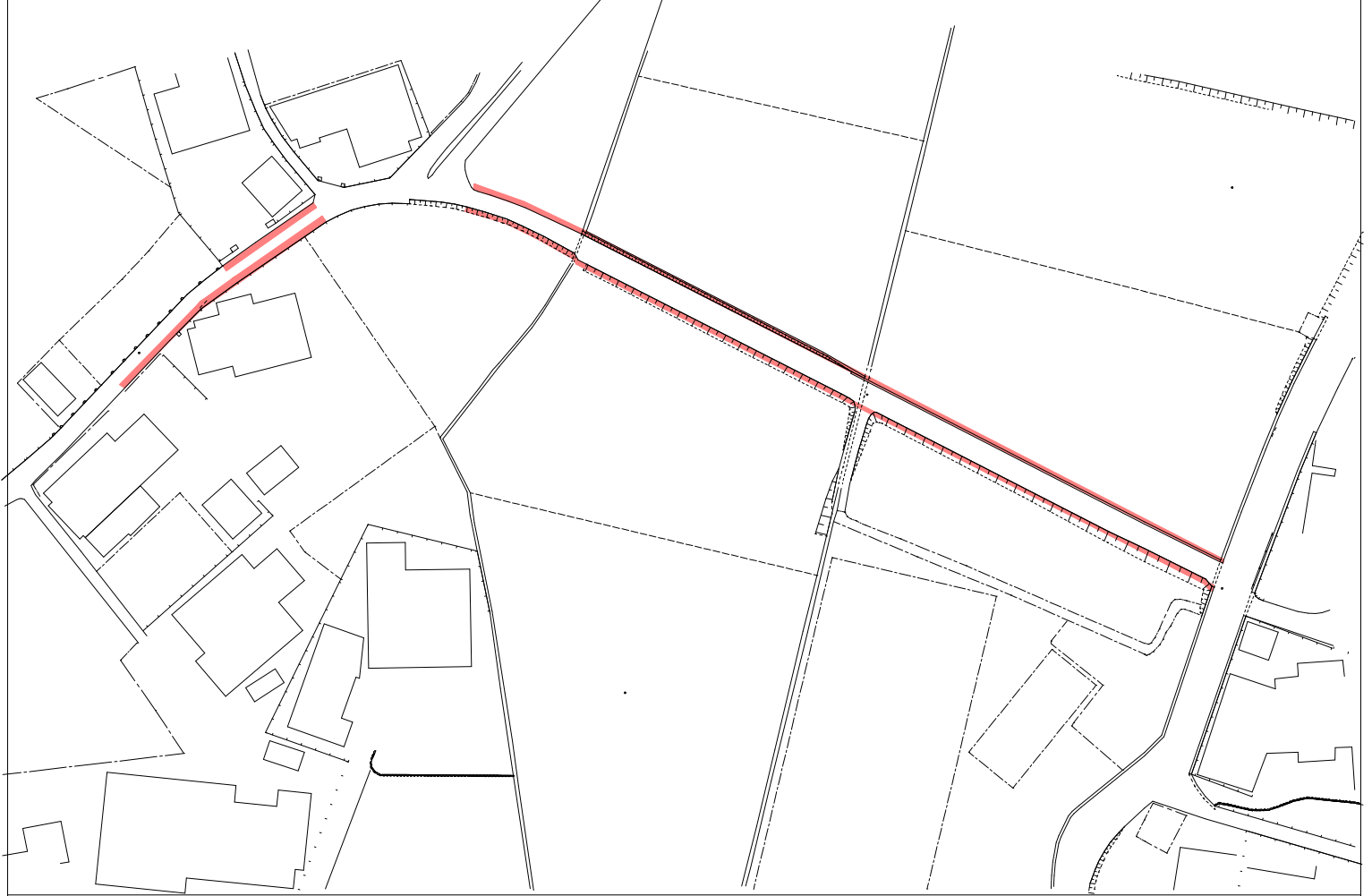
展開図

- 除草工 A=221㎡
- 路肩土砂等撤去(少ない) L=443m
- 路肩土砂等撤去(普通) L=30m
- 道路枝打ち工 1式

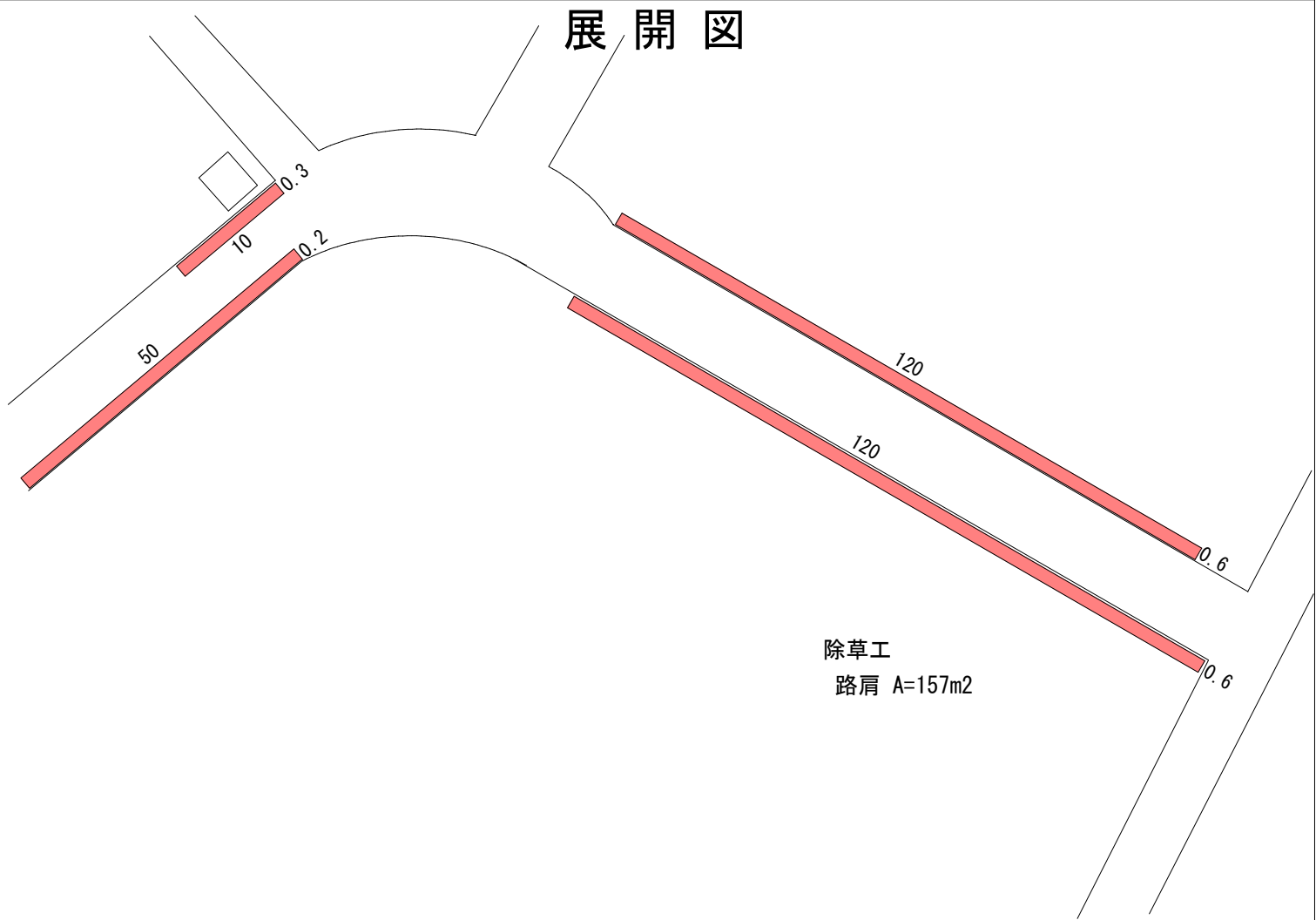


※引き出し線がない部分は路肩土砂等撤去(少ない)とする。

平面図(7工区)



展開図



除草工
路肩 A=157m²