

## 修繕工事簡易競争入札 工事概要書

工 事 名	道路修繕工事 (その31)
工 事 箇 所	直方市 大字植木 (別紙 位置図)
工 事 期 間	令和8年6月18日 から 令和8年8月28日 まで 72 日間
設 計 額	金 1,669,800 円也
予 定 価 格 ( 税 抜 )	金 1,518,000 円也
入 札 書 提 出 期 日	令和8年6月16日
担 当 部 署	土木課 維持補修係
工 事 概 要	除草工 A=43.8百㎡ 路肩土砂等撤去 L=1.5km 歩道路面舗装 A=37.1百㎡ 道路枝打ち工 1式 かざら等撤去 1式

令和 8 年度

公 共 事 業

道路修繕工事（その31）

仕 様 書

工事箇所 直方市 大字 植木

---

直方市  
監督員  
幸田 敦志

## 土木工事

### 特記仕様書

1. 作業時期は、7月13日（月）から8月14日（金）までとする。8月7日（金）に作業の終了が見込めないと発注担当者が判断した場合は、「直方市修繕工事請負契約約款第37条」の規定に基づき契約を解除するものとする。
2. 草・木・竹等の処分地は以下処分地にて行うものとする。

処分地	処分場所	草	木	竹
人と ECO	直方市大字上頓野 2792-1	○	○	○
㈱エー・アール・シー	小竹町大字御徳 135-43	○	○	○
亜細亜産業㈱	福智町赤池 474-96	○	○	○
㈱伝農舎	福智町上野 3744	○	—	—
福智緑化建設㈱	福智町伊方朝倉団地 473-1	—	○	○

- 1) 処理処分場の選定後は「草・木・竹等処分地計画書」を提出し発注者の承認を得ること。施工後は「草・木・竹等処分地確認書」を発注担当者に提出するものとする。なお、草・木・竹等処分地の欄については住所を記入するものとする。
  - 2) 搬出先の確認写真を発注担当者に提出すること。
  - 3) 受注者は、一般廃棄物集計表を作成し監督員に提出すること。
  - 4) その他関係法令を遵守すること。
3. 道路枝打ち工とは、道路にはみだした枝について道路より高さ3.0m程度までの枝打ちをするものとする。
  4. 路肩土砂等撤去工は、路肩部の塵埃（土砂、紙屑、空缶等）の撤去作業であり、落葉、土砂および根等の除去、作業車等へ積込み及び現場内移動を含む。

5. 本工事の道路上及び近辺の作業については、十分に安全対策を施すこと。  
特に歩行者、自転車及び一般車両への飛石等については、防護対策を施すものとする。
6. 交通誘導員については、事前に監督員と協議を行い配置することができる。  
ただし、協議書（打合せ簿）のあるもののみを契約変更の対象とする。
7. デジタル工事写真の黒板情報電子化について  
本工事にてデジタル工事写真の黒板情報電子化を行う場合は、「直方市デジタル工事写真の黒板情報電子化運用基準」に従い実施すること。

# 工 事 設 計 書

工 事 名	道路修繕工事（その31）
工 事 箇 所	直方市 大字 植木
工 事 期 間	令和 8 年 6 月 18 日 から 令和 8 年 8 月 28 日 72 日間
工 事 費	金 円也
工 事 概 要	除草工 A=43.8百m <sup>2</sup> 路肩土砂等撤去 L=1.5km 歩道路面清掃 A=37.1百m <sup>2</sup> 道路枝打ち工 1式 かずら等撤去 1式

## 本工事費内訳書

費目・工種・種別・細目	数量	単位	単価	金額	明細単価番号 摘 要
【単独】全工種02	1	式			
除草工	1	式			
除草	28.6	百m2			単 1 号
除草 法面2	15.2	百m2			単 2 号
道路枝打ち工	1	式			単 3 号
かすら等撤去	1	式			単 4 号
路肩土砂撤去 少ない	1.5	km			単 5 号
路面清掃(歩道等・人力) 歩道 少ない	37.1	百m2			P 1 号
草処分費 2t車	7	台			
直接工事費計					
共通仮設費計	1	式			
共通仮設費(率化)	1	式			
共通仮設費率分	1	式			
純工事費	1	式			
現場管理費	1	式			
工事原価	1	式			
一般管理費等	1	式			
工事価格	1	式			
消費税等相当額	1	式			





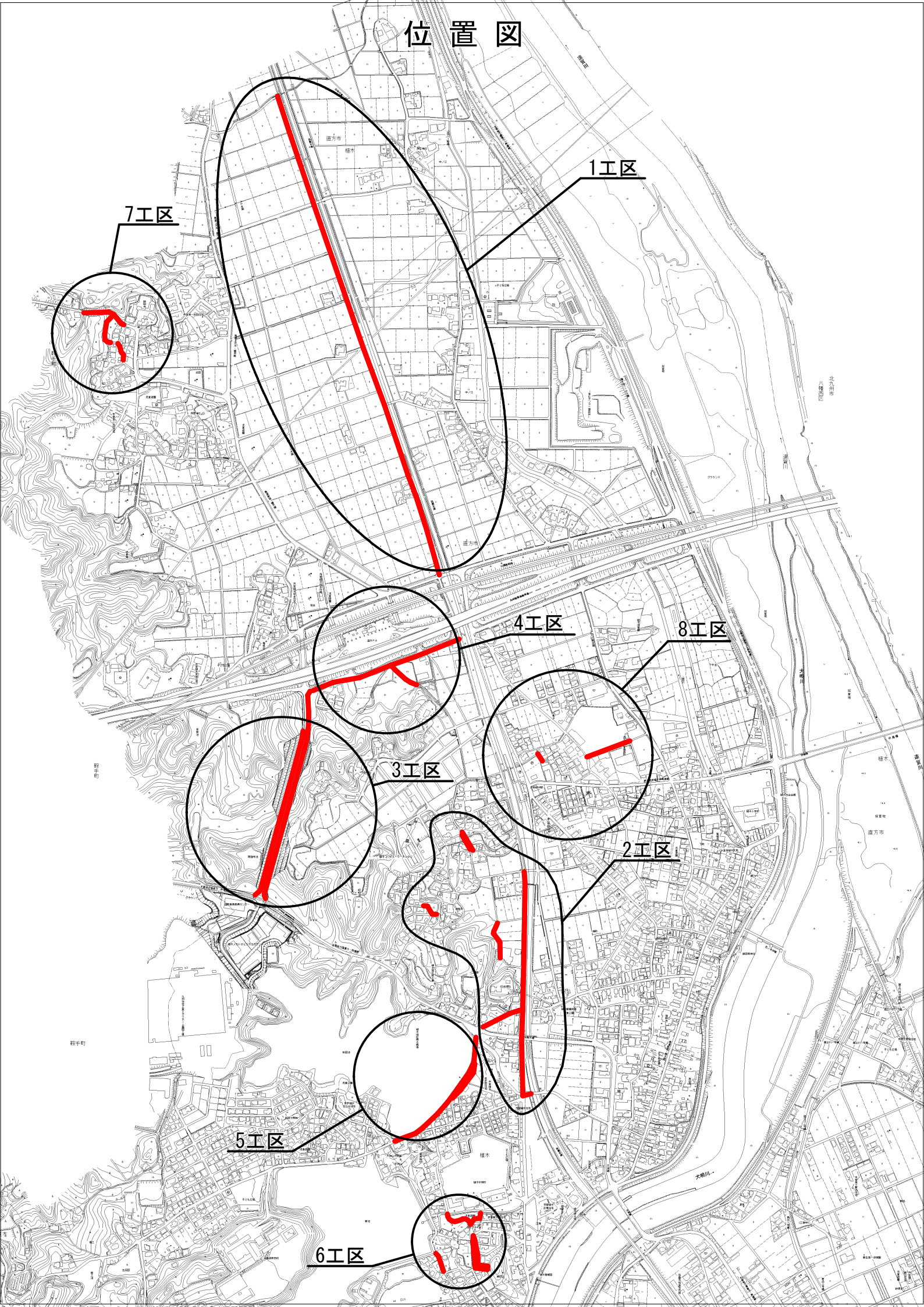




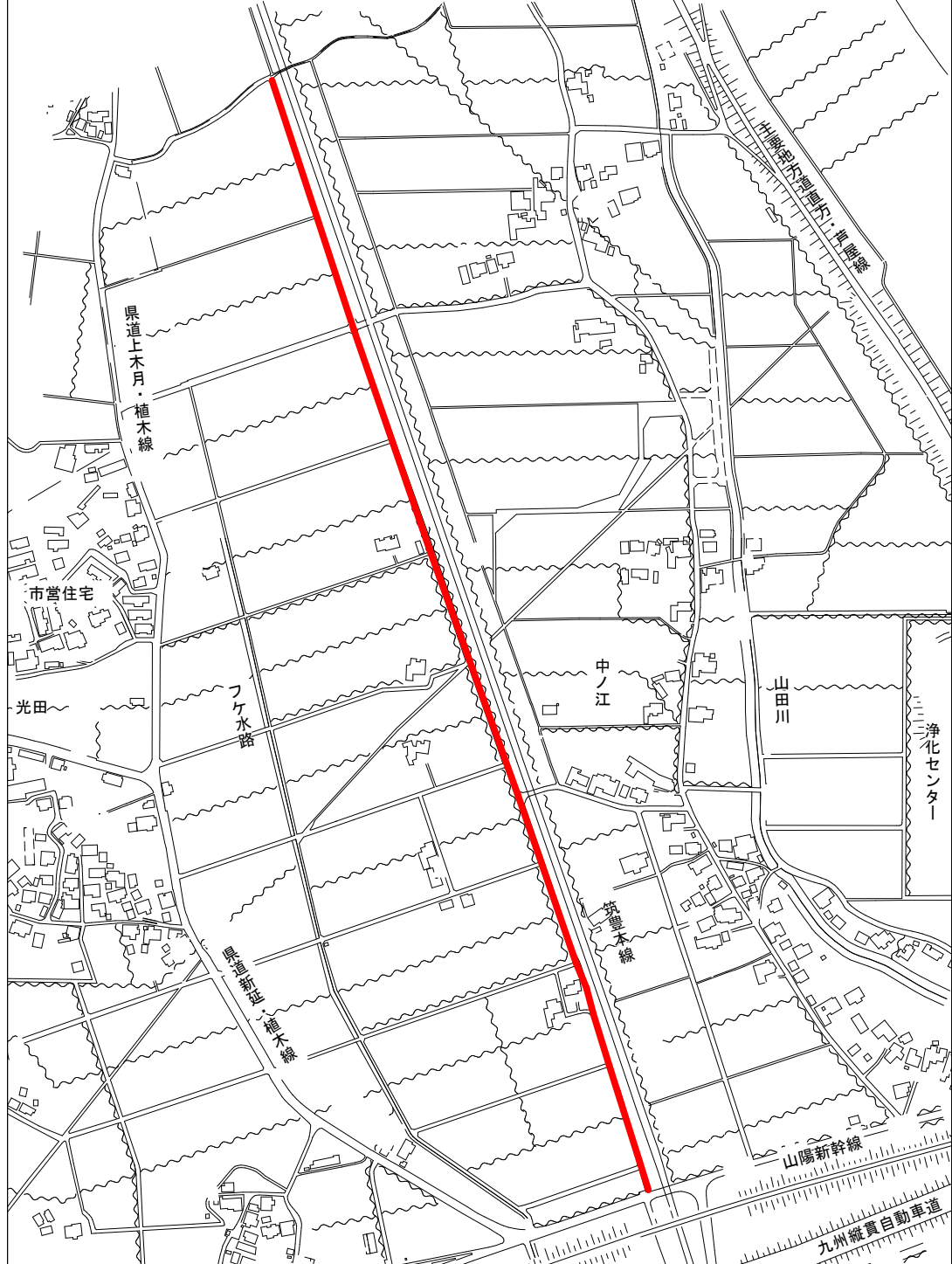




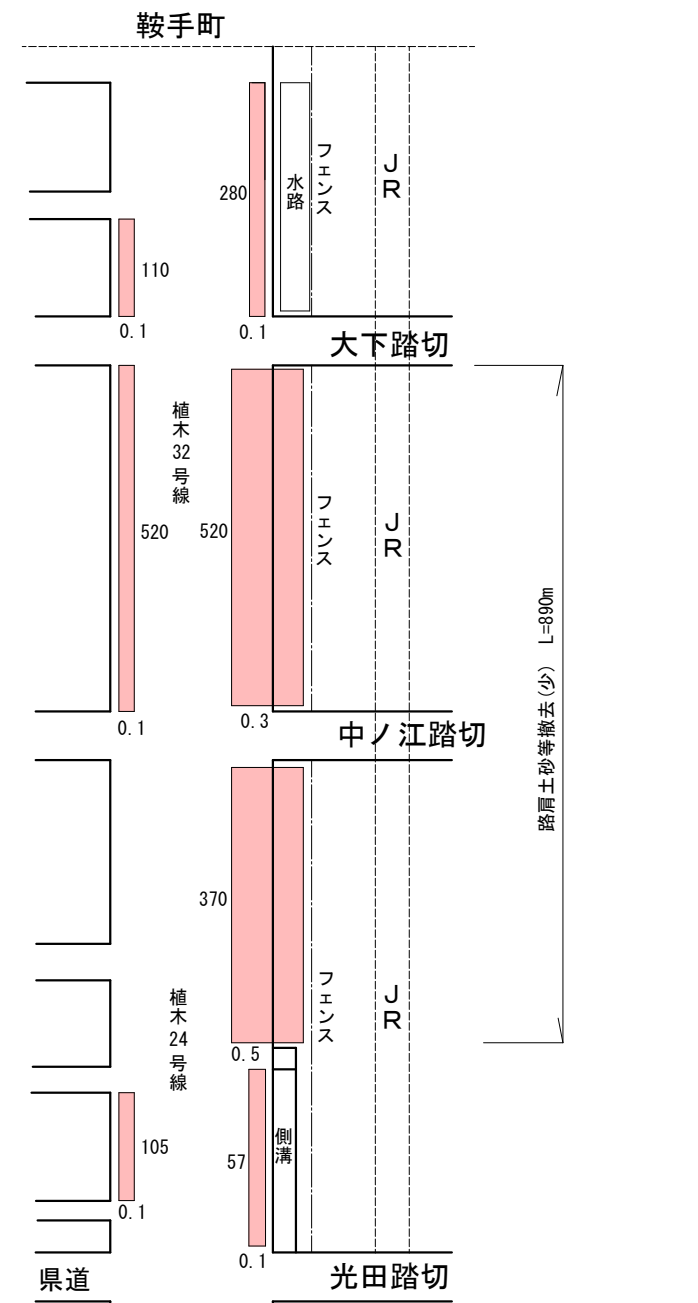
# 位置図



# 平面図 1工区



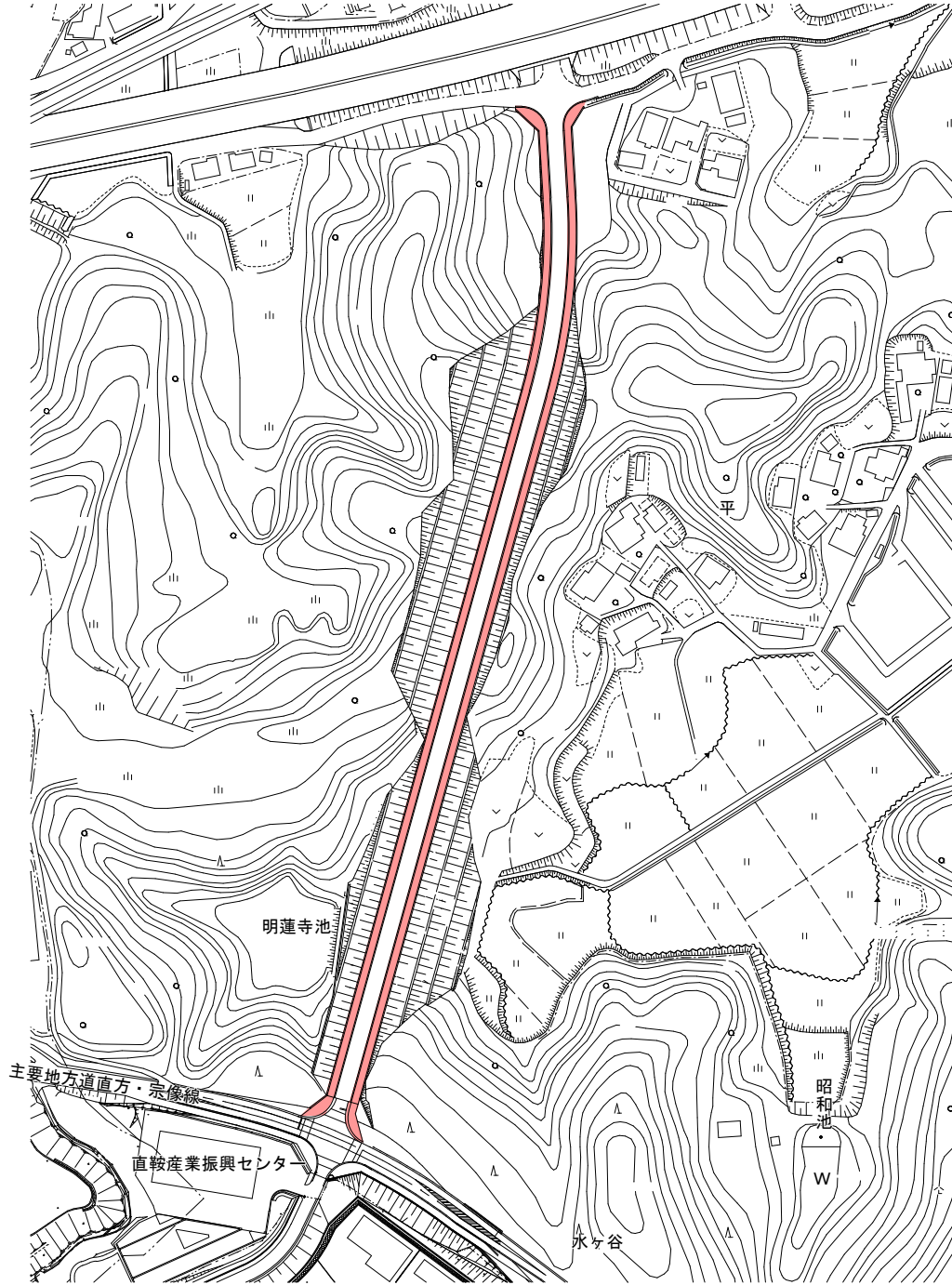
# 除草展開図



除草工  $A=448m^2$   
 路肩土砂等撤去(少)  $L=890m$

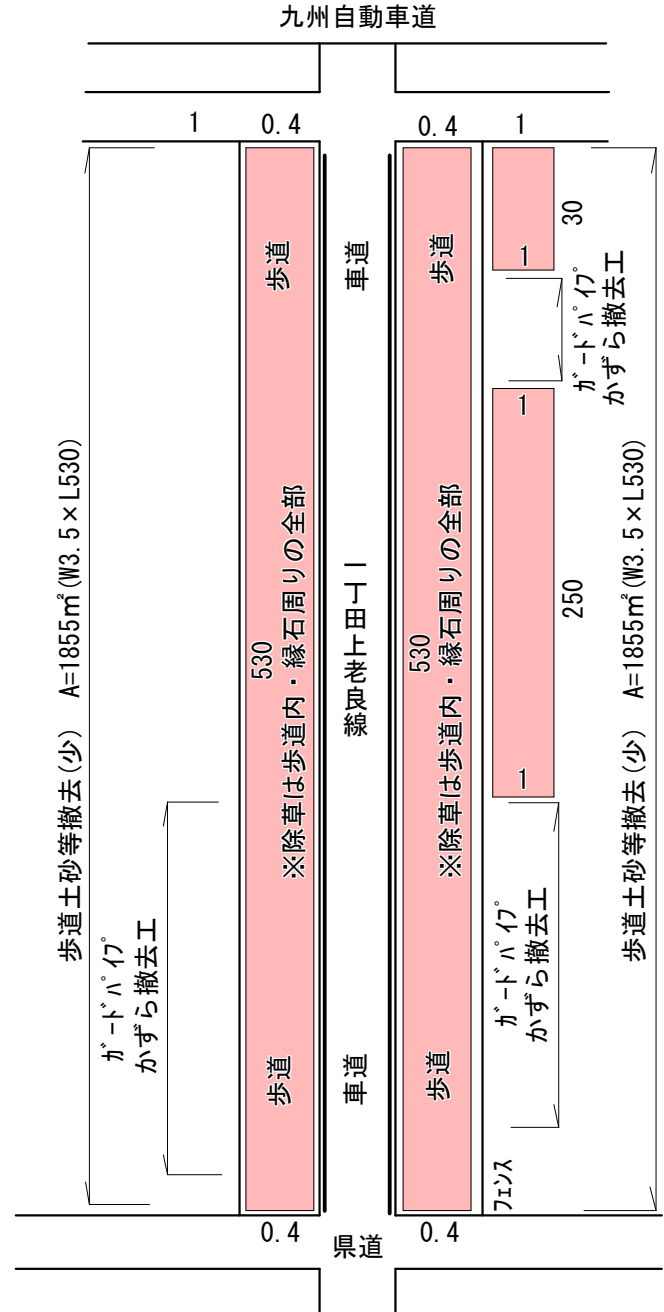


# 平面図(3工区)



# 展開図

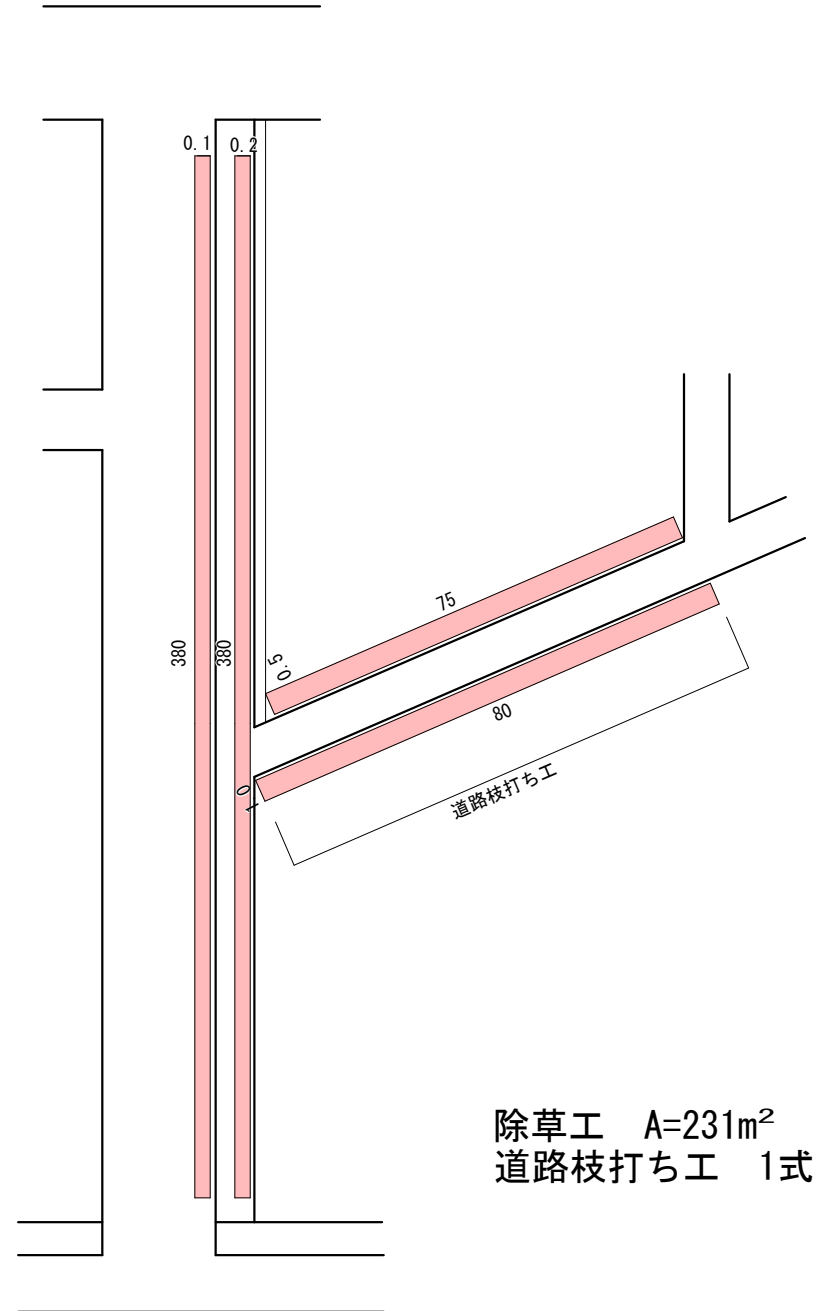
除草工 A=704m<sup>2</sup>  
 歩道土砂等撤去(少) A=3710m<sup>2</sup>  
 かずら撤去工 1式



平面図(4工区)

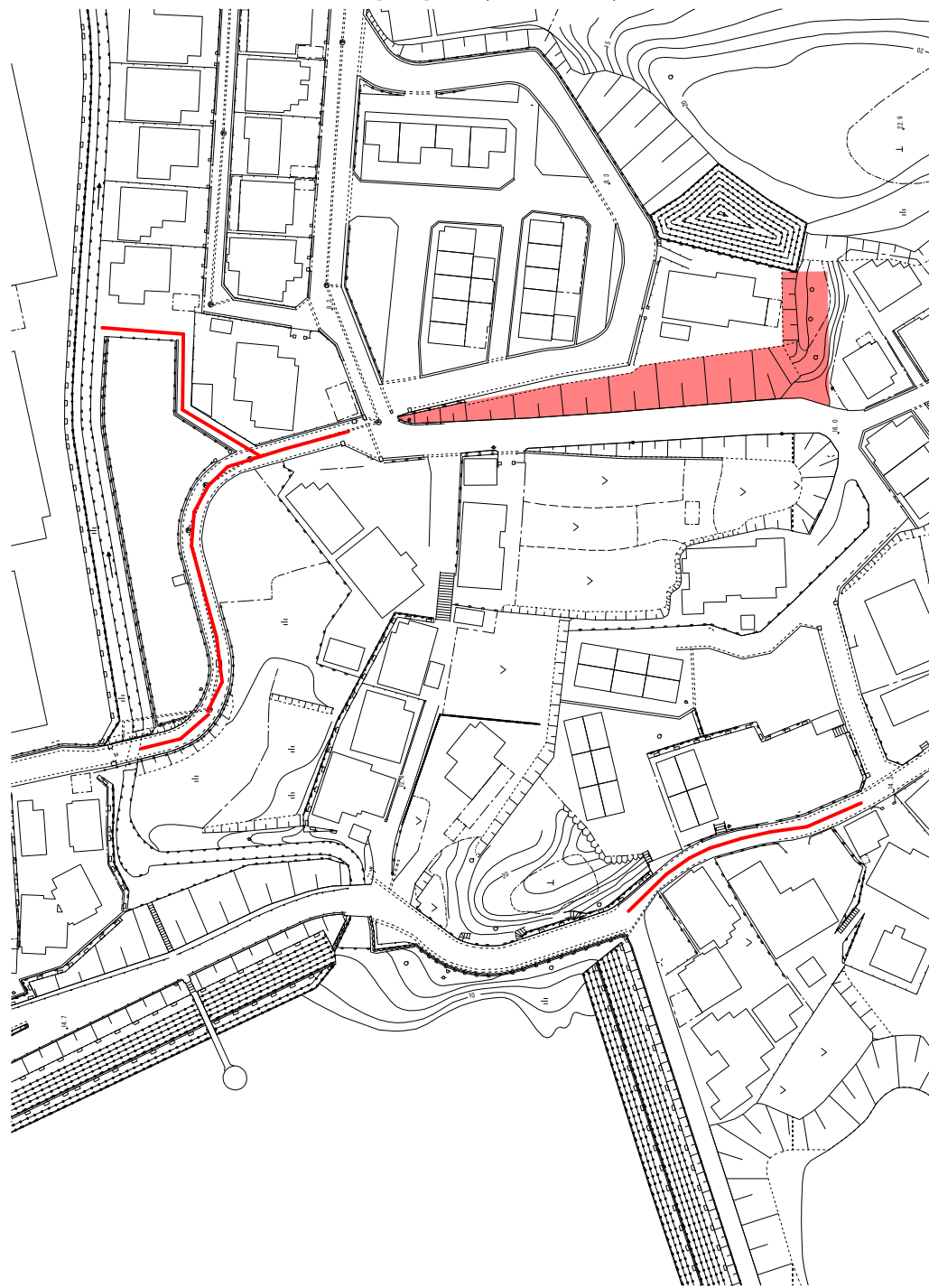


展開図

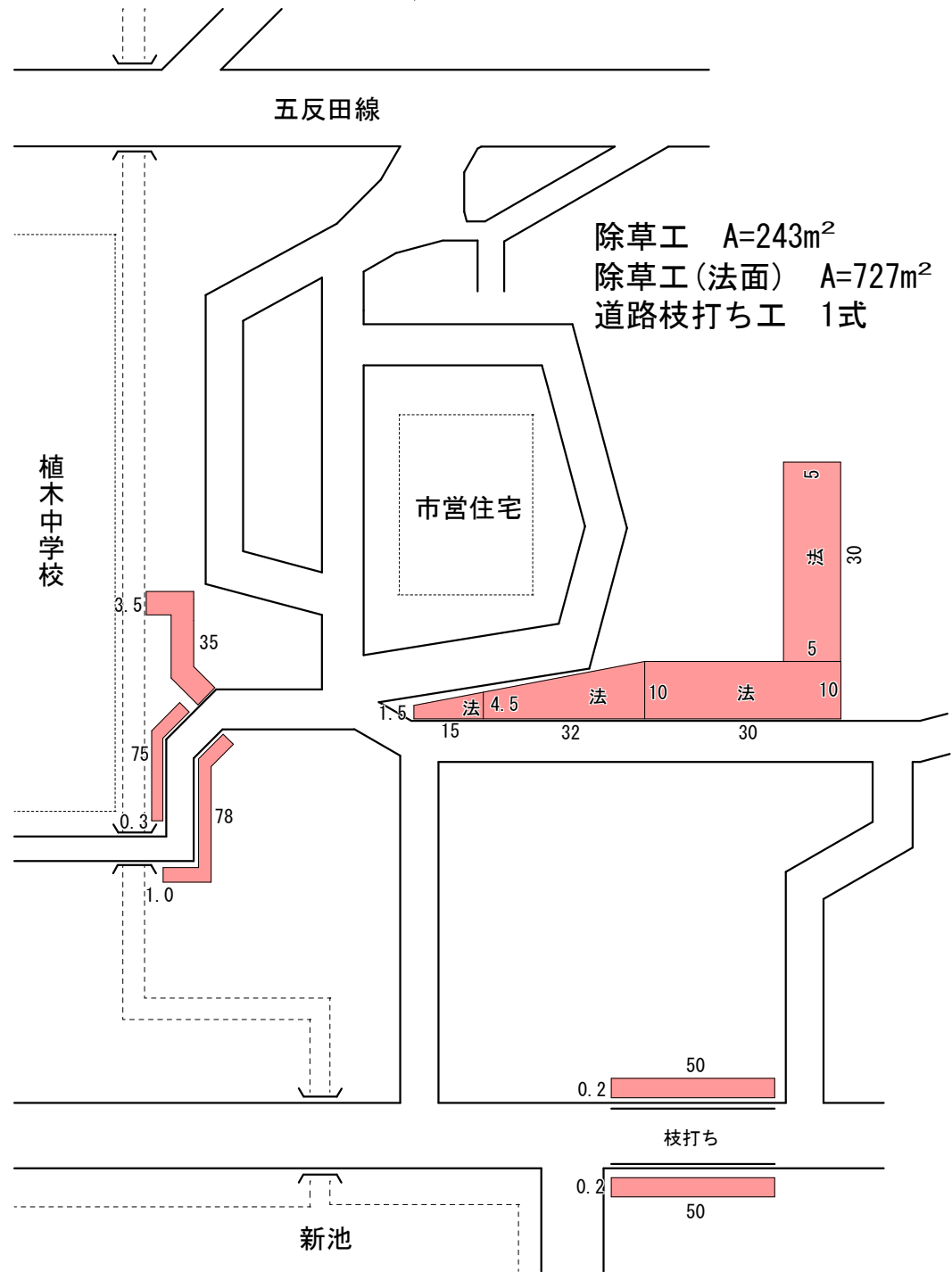




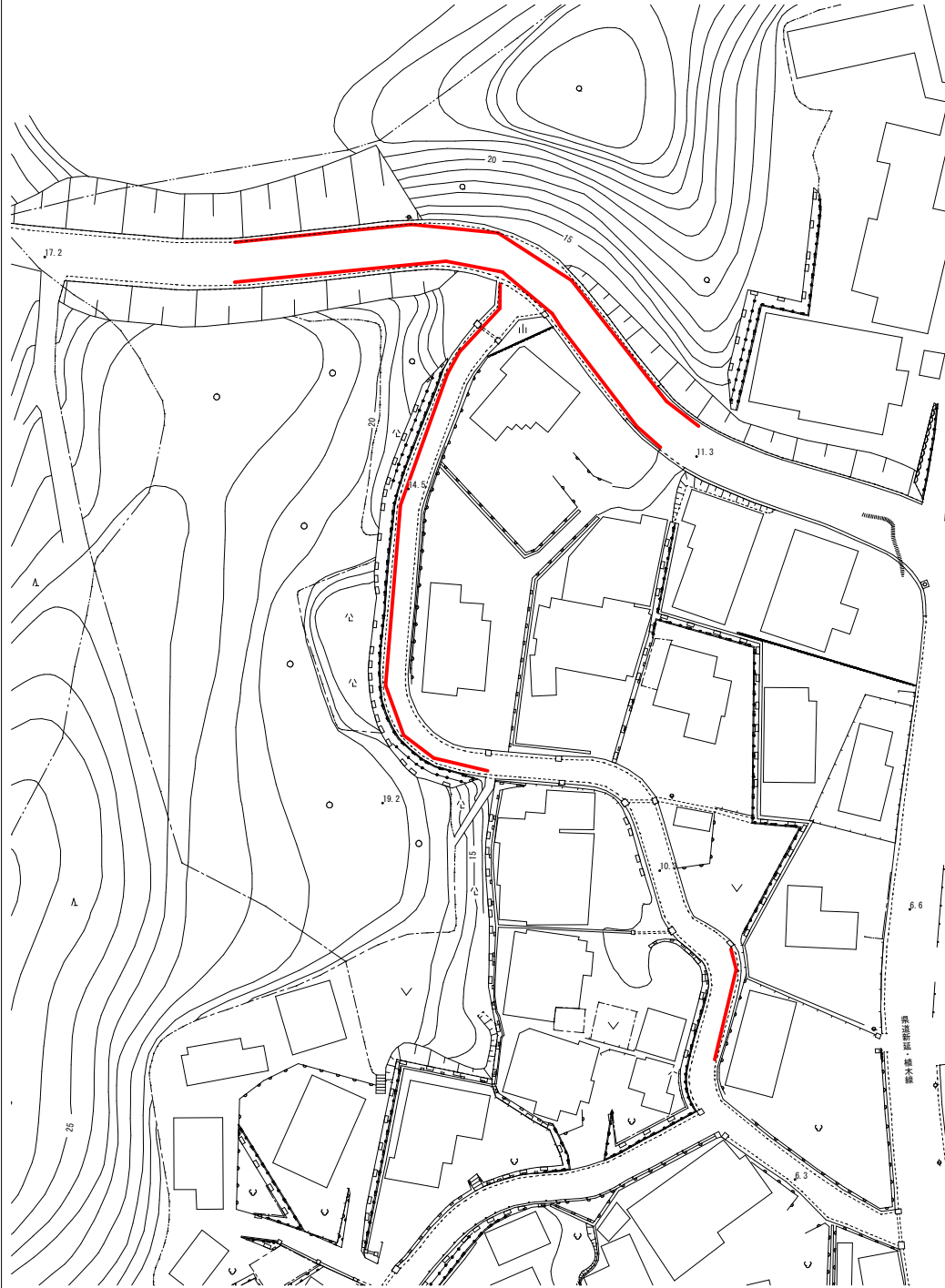
# 平面図(6工区)



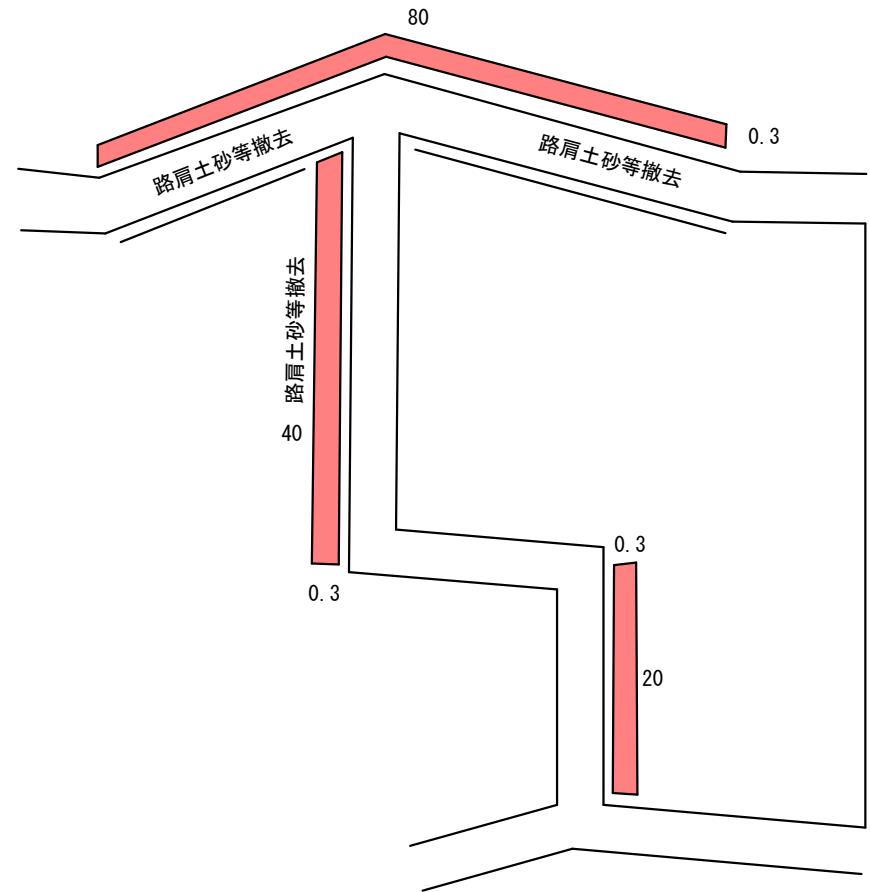
# 展開図



# 平面図(7工区)

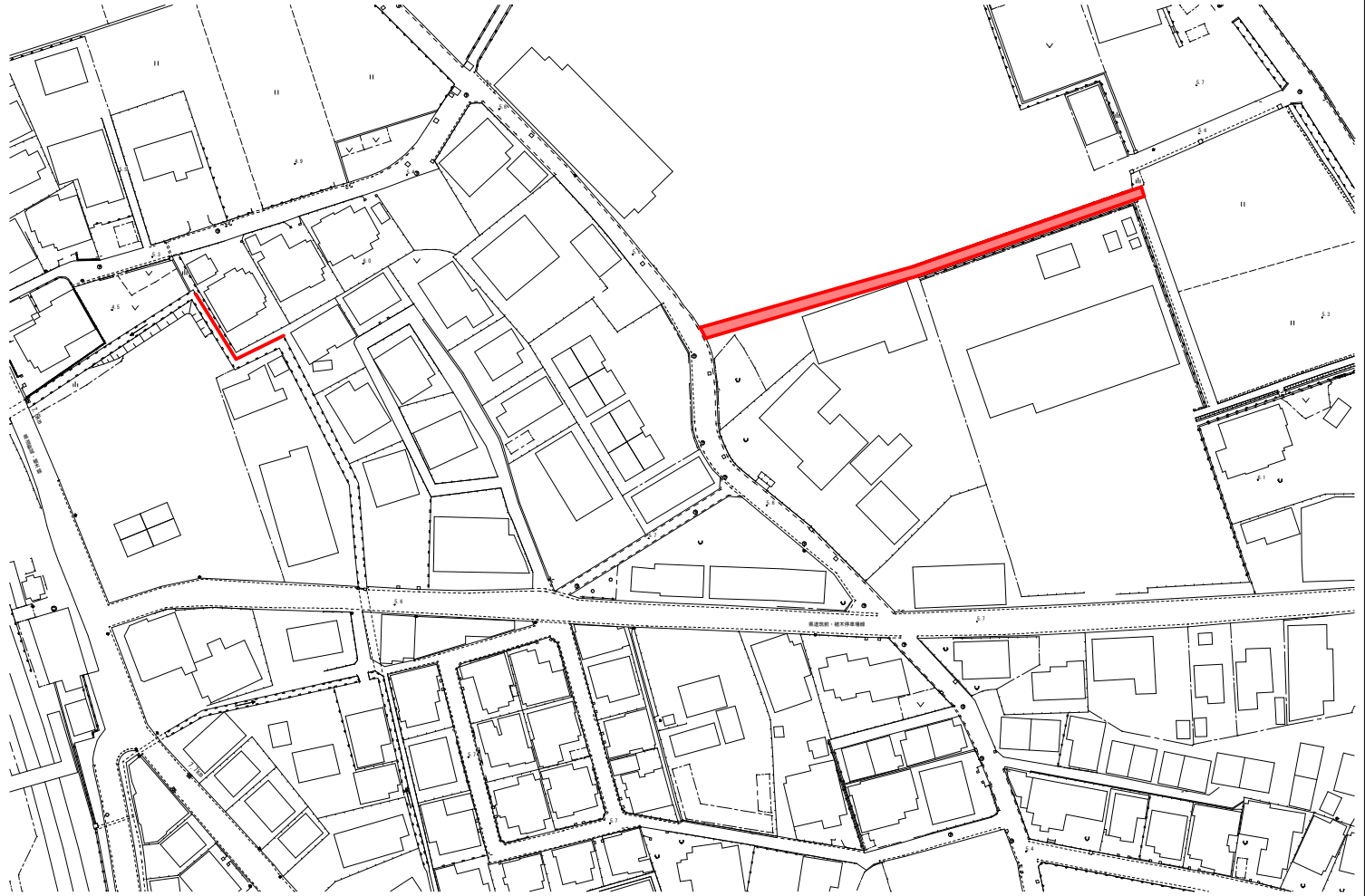


# 展開図

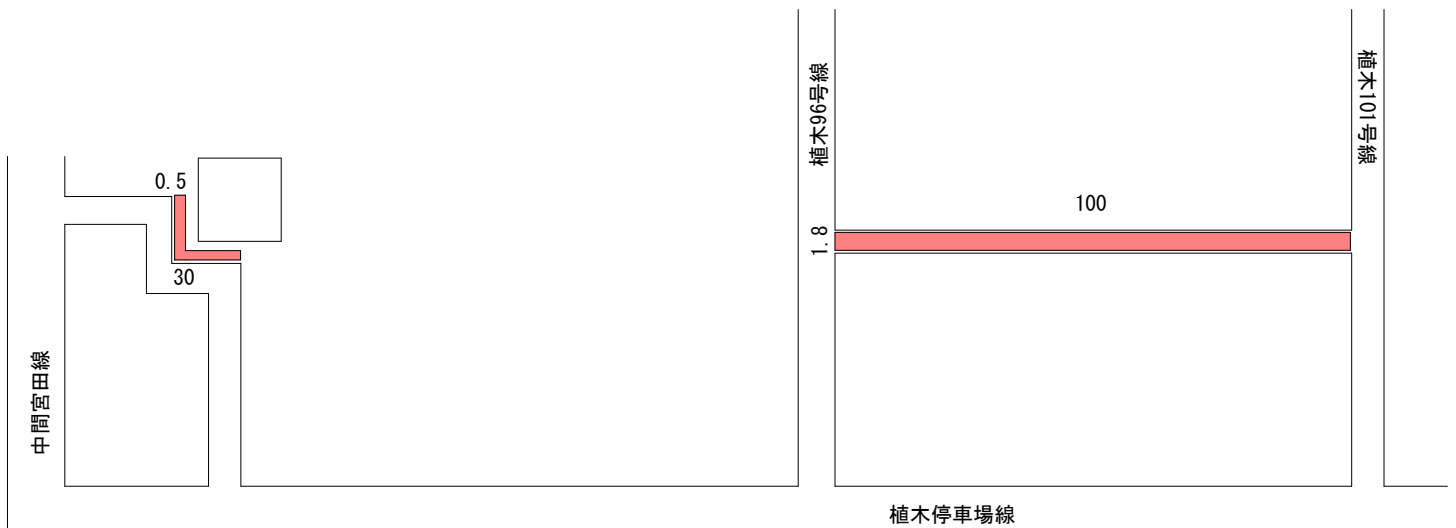


除草工 A=42m<sup>2</sup>  
路肩土砂等撤去 L=200m  
道路枝打ち工 1式

# 平面図 (8工区)



# 展開図



除草工  $A=195m^2$