

修繕工事簡易競争入札 工事概要書

工 事 名	道路修繕工事 (その33)
工 事 箇 所	直方市 大字感田 (別紙 位置図)
工 事 期 間	令和8年6月18日 から 令和8年8月28日 まで 72 日間
設 計 額	金 1,039,500 円也
予 定 価 格 (税 抜)	金 945,000 円也
入 札 書 提 出 期 日	令和8年6月16日
担 当 部 署	土木課 維持補修係
工 事 概 要	除草工 A=24.5百㎡ 道路枝打ち工 1式 かざら撤去工 N=1式 路肩土砂等撤去 L=1.6km

令和 8 年度

公 共 事 業

道路修繕工事（その33）

仕 様 書

工事箇所 直方市 大字感田

直方市
監督員
松下 直美

土木工事

特記仕様書

1. 作業時期は、7月13日（月）から8月14日（金）までとする。8月7日（金）に作業の終了が見込めないと発注担当者が判断した場合は、「直方市修繕工事請負契約約款第37条」の規定に基づき契約を解除するものとする。

1) ①知古・感田線は7月25日までに作業を完了すること。

2. 草・木・竹等の処分地は以下処分地にて行うものとする。

処分地	処分場所	草	木	竹
人と ECO	直方市大字上頓野 2792-1	○	○	○
㈱エー・アール・シー	小竹町大字御徳 135-43	○	○	○
亜細亜産業㈱	福智町赤池 474-96	○	○	○
㈱伝農舎	福智町上野 3744	○	—	—
福智緑化建設㈱	福智町伊方朝倉団地 473-1	—	○	○

1) 処理処分場の選定後は「草・木・竹等処分地計画書」を提出し発注者の承認を得ること。施工後は「草・木・竹等処分地確認書」を発注担当者に提出するものとする。なお、草・木・竹等処分地の欄については住所を記入するものとする。

2) 搬出先の確認写真を発注担当者に提出すること。

3) 受注者は、一般廃棄物集計表を作成し監督員に提出すること。

4) その他関係法令を遵守すること。

3. 道路枝打ち工とは、道路にはみだした枝について道路より高さ3.0m程度までの枝打ちをするものとする。

4. 路肩土砂等撤去工は、路肩部の塵埃（土砂、紙屑、空缶等）の撤去作業であり、落葉、土砂および根等の除去、作業車等へ積込み及び現場内移動を含む。
5. 本工事の道路上及び近辺の作業については、十分に安全対策を施すこと。特に歩行者、自転車及び一般車両への飛石等については、防護対策を施すものとする。
6. 交通誘導員については、事前に監督員と協議を行い配置することができる。ただし、協議書（打合せ簿）のあるもののみを契約変更の対象とする。
7. デジタル工事写真の小黑板情報電子化について
本工事にてデジタル工事写真の小黑板情報電子化を行う場合は、「直方市デジタル工事写真の小黑板情報電子化運用基準」に従い実施すること。

工 事 設 計 書

工 事 名	道路修繕工事（その33）
工 事 箇 所	直方市 大字感田
工 事 期 間	令和 8 年 6 月 18 日 から 令和 8 年 8 月 28 日 72 日間
工 事 費	金 円也
工 事 概 要	除草工 A=24.5百m2 道路枝打ち工 1式 かずら撤去 1式 路肩土砂等撤去 L=1.6km

本工事費内訳書

費目・工種・種別・細目	数量	単位	単価	金額	明細単価番号 摘要
【単独】全工種02	1	式			
除草工	1	式			
機械除草(肩掛式)・集草・積込運搬 ダンプトラック 2t積級 飛び石防護有	12.7	百m2			P 1号
機械除草(肩掛式)・集草・積込運搬 ダンプトラック 2t積級 飛び石防護有	11.8	百m2			P 2号
道路枝打ち工	1	式			単 1号
かずら撤去	1	式			単 2号
路肩土砂等撤去 少ない	1.1	km			P 3号
路肩土砂等撤去 普通	0.5	km			P 4号
草処分費	4	台			
直接工事費計					
共通仮設費計	1	式			
共通仮設費(率化)	1	式			
共通仮設費率分	1	式			
純工事費	1	式			
現場管理費	1	式			
工事原価	1	式			
一般管理費等	1	式			
工事価格	1	式			
消費税等相当額	1	式			

位置図

①知古・感田線

⑥高板・内ヶ磯線外

⑧高板・内ヶ磯線

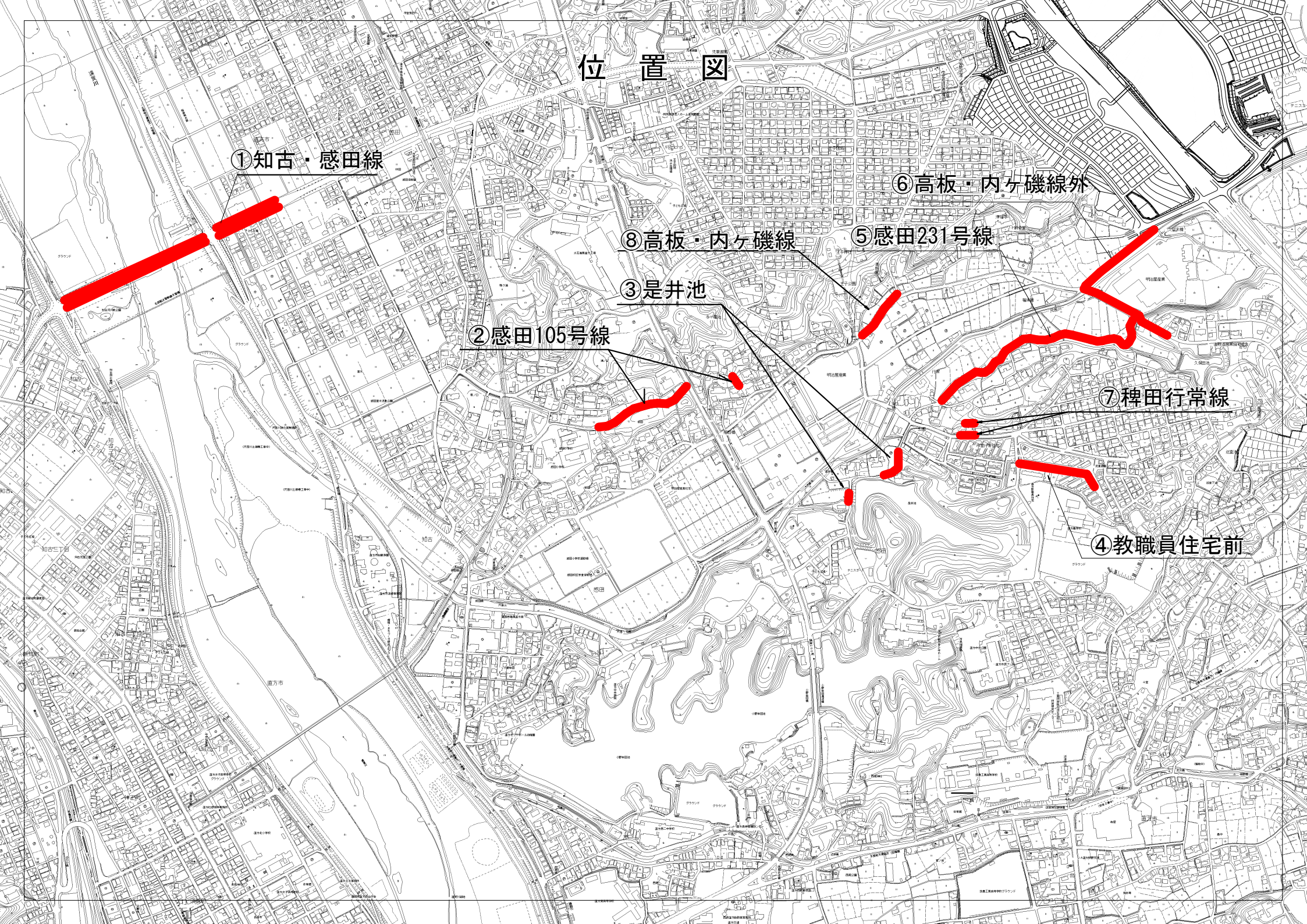
⑤感田231号線

③是井池

②感田105号線

⑦稗田行常線

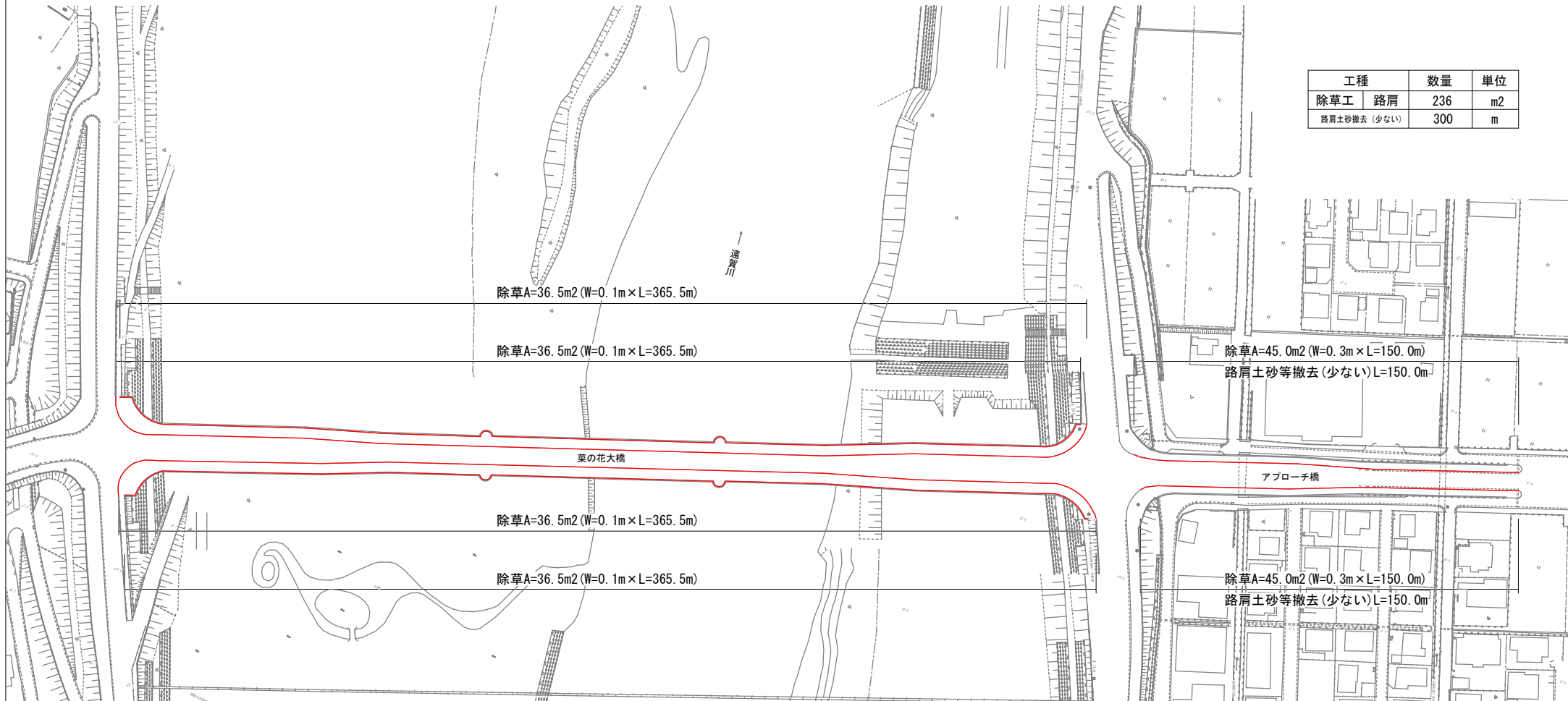
④教職員住宅前



平面図(知古・感田線) ①

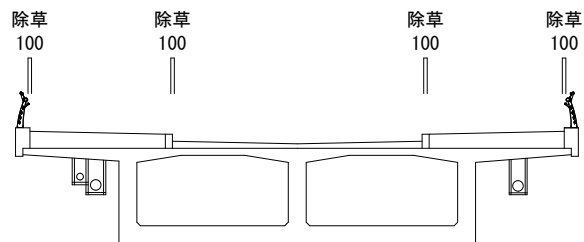


工種	数量	単位
除草工 路肩	236	m ²
路肩土砂撤去(少ない)	300	m



標準横断面
菜の花大橋 S=1:150

標準横断面
アプローチ橋 S=1:150

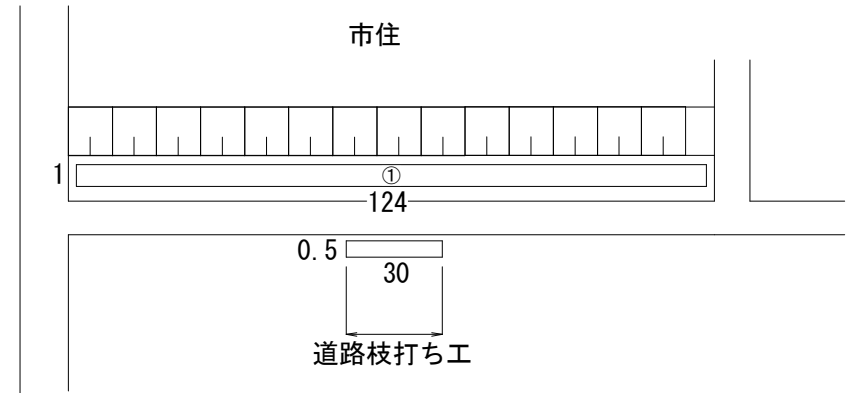


平面図 (教職員住宅前)



展開図

④



除草工

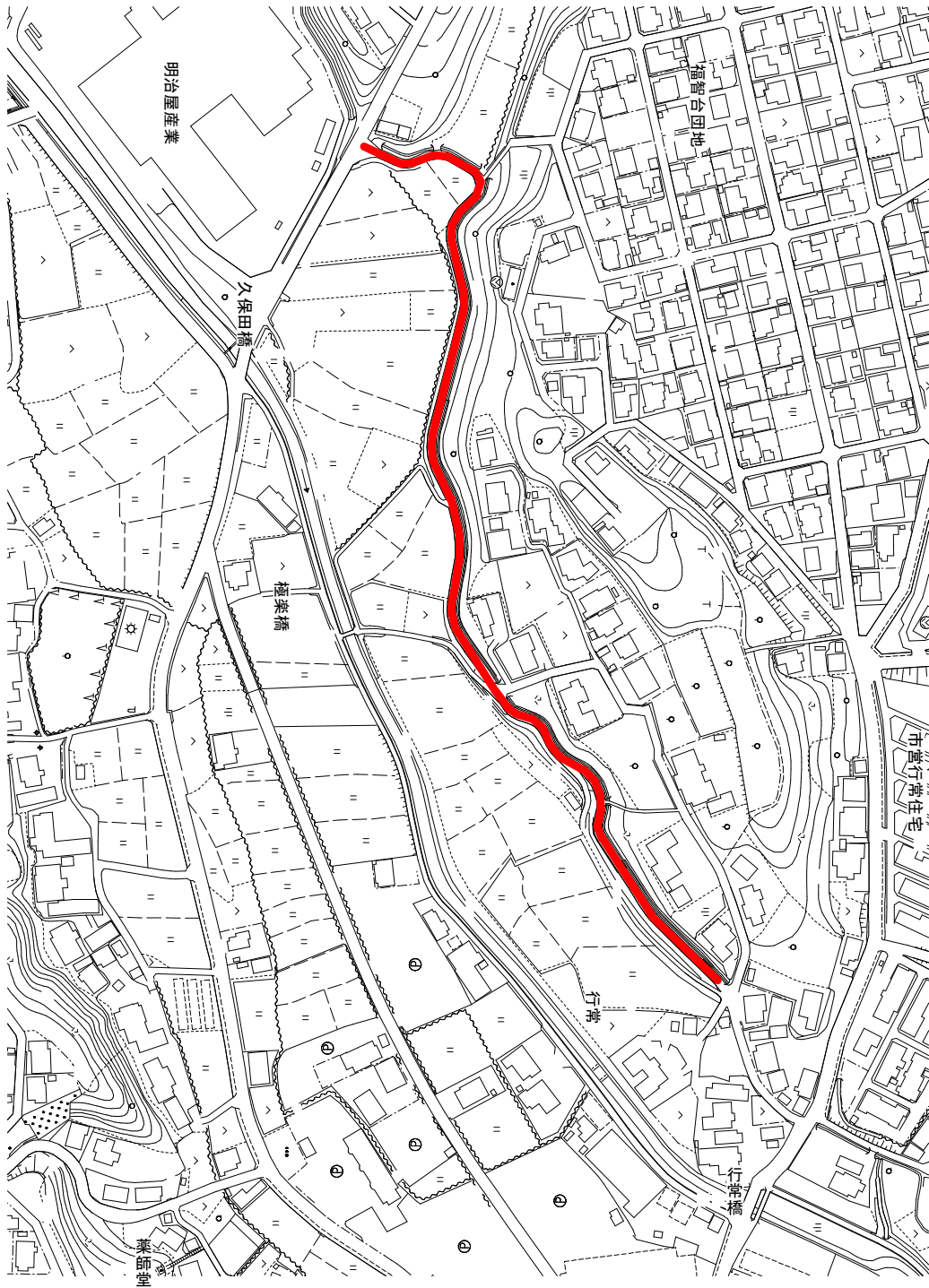
路肩 A=139㎡

路肩土砂等撤去(少ない) L=139m

道路枝打ち工 1式

* 引き出し線の無い部分については、路肩土砂等撤去(少ない)とする。

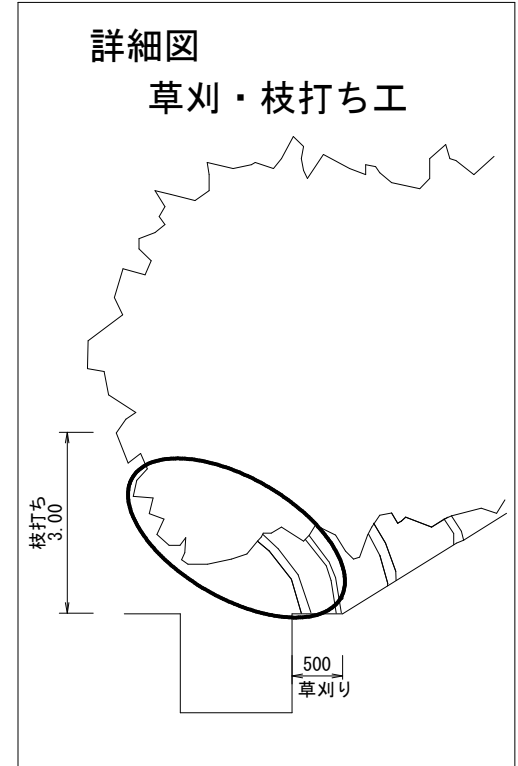
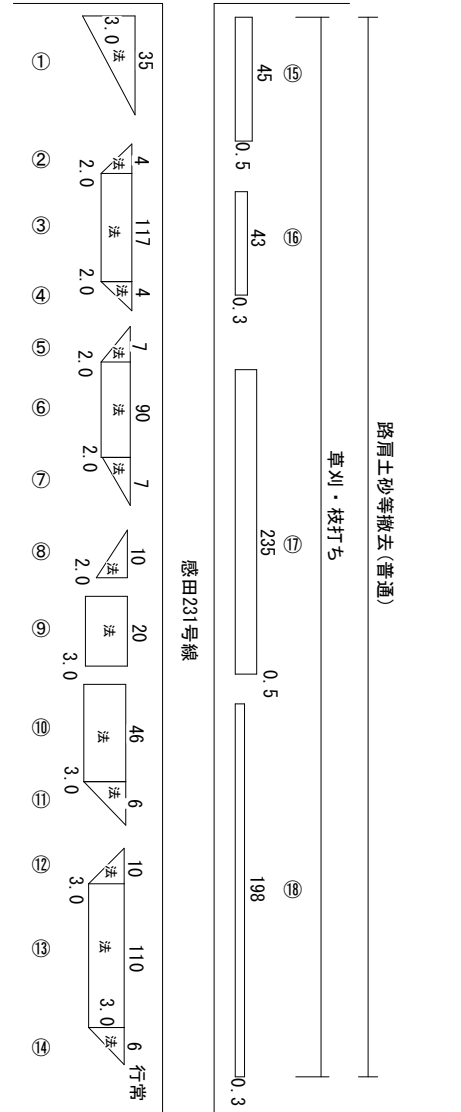
平面図 (⑤感田231号線)



展開図

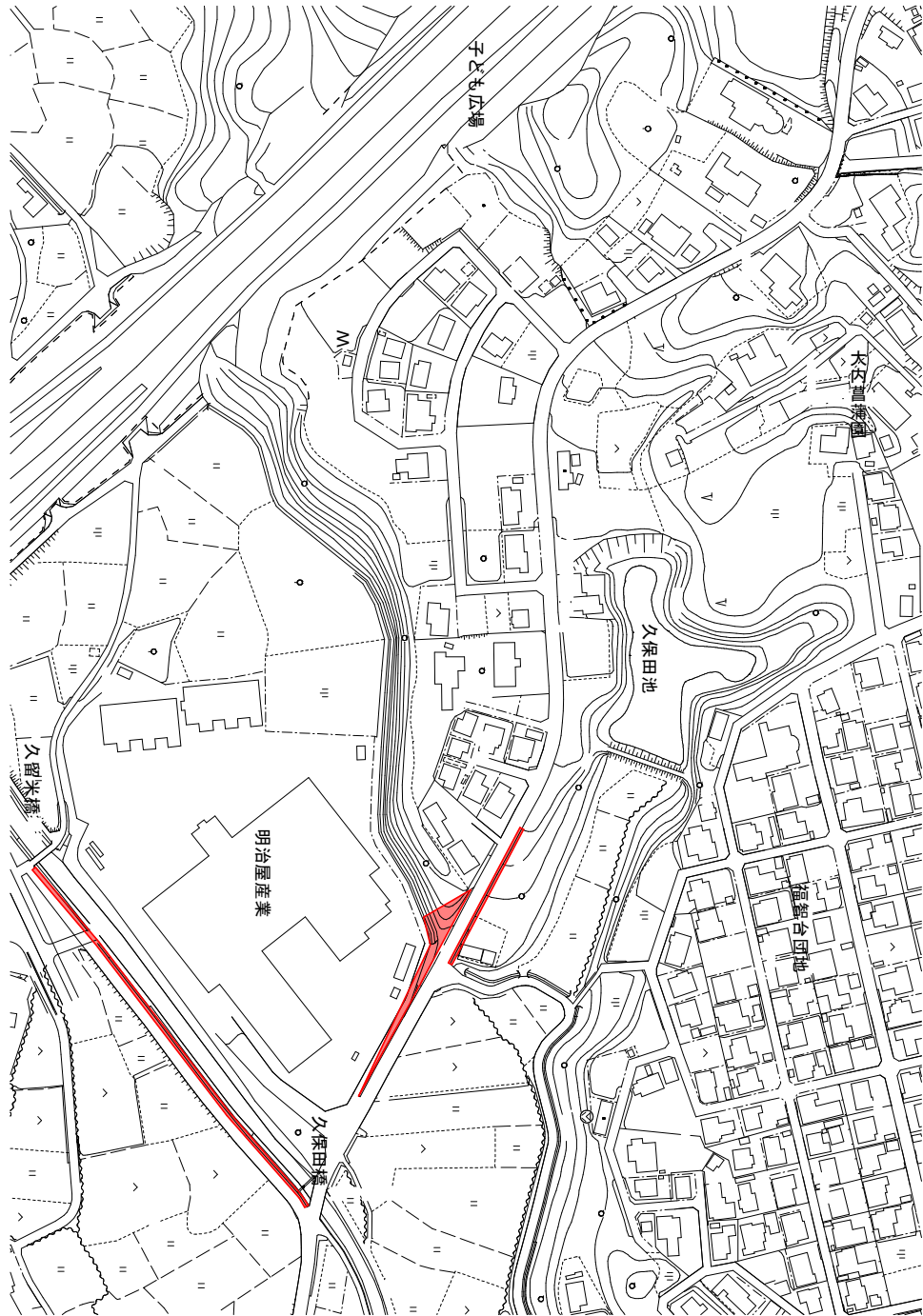
⑤

明治屋倉庫



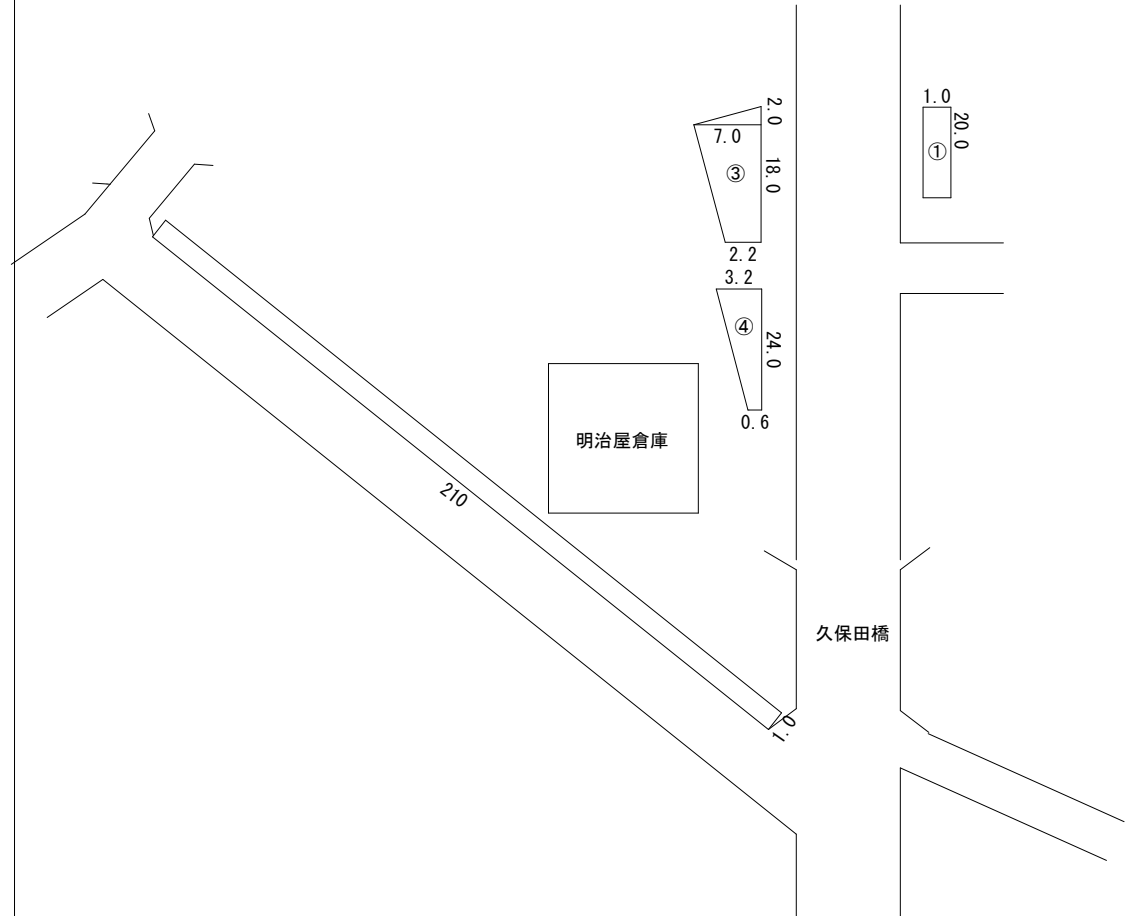
- 除草工
- 路肩 A=212m²
- 法面1 A=1060m²
- 路肩土砂等撤去 (普通) L=521m
- 草刈・枝打ち工 1式

平面図(⑥高板・内ヶ磯線外)



展開図

⑥

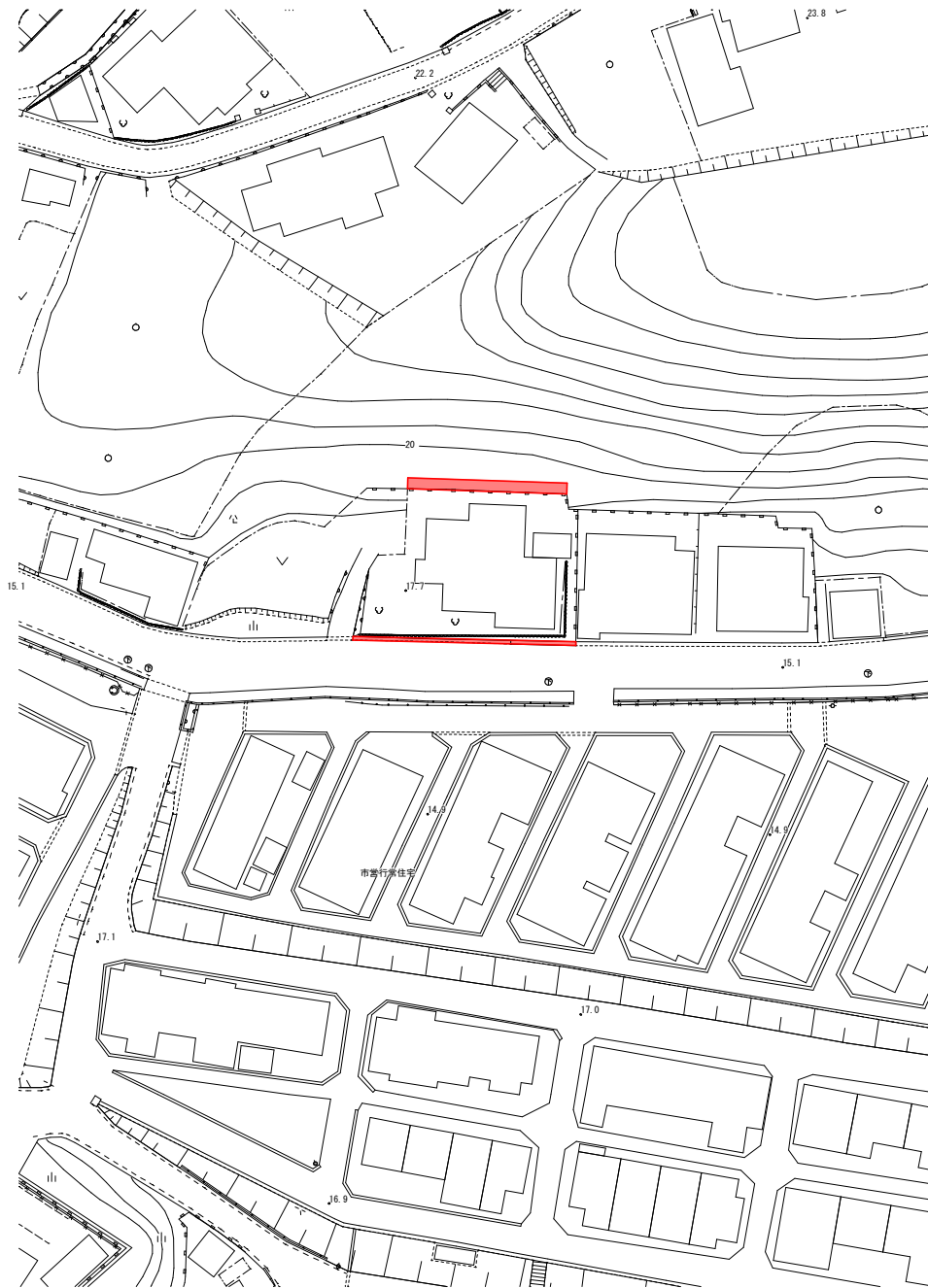


除草工

路肩 A=365m²

路肩土砂等撤去(少ない) L=274m

平面図(⑦稗田行常線)



展開図

⑦

(里道)かずら撤去 1式

民家

30

0.2

稗田行常線

除草工

路肩 A=6m²

かずら撤去 1式

路肩土砂等撤去 L=30m

