

修繕工事簡易競争入札 工事概要書

工 事 名	道路修繕工事 (その34)
工 事 箇 所	直方市 大字下境 外 (別紙 位置図)
工 事 期 間	令和8年6月18日 から 令和8年8月28日 まで 72 日間
設 計 額	金 1,729,200 円也
予 定 価 格 (税 抜)	金 1,572,000 円也
入 札 書 提 出 期 日	令和8年6月16日
担 当 部 署	土木課 維持補修係
工 事 概 要	除草工 A=39.2百㎡ 道路枝打ち工 (竹含む) 1式 かずら等撤去 1式 路肩土砂等撤去 L=4.1km

令和 8 年度

公 共 事 業

道路修繕工事（その34）

仕 様 書

工事箇所 直方市 大字下境外

直方市
監督員
飯野 良洋

土木工事

特記仕様書

1. 作業時期は、7月13日（月）から8月14日（金）までとする。8月7日（金）に作業の終了が見込めないと発注担当者が判断した場合は、「直方市修繕工事請負契約約款第37条」の規定に基づき契約を解除するものとする。
2. 草・木・竹等の処分地は以下処分地にて行うものとする。

処分地	処分場所	草	木	竹
人と ECO	直方市大字上頓野 2792-1	○	○	○
株エー・アール・シー	小竹町大字御徳 135-43	○	○	○
亜細亜産業(株)	福智町赤池 474-96	○	○	○
株伝農舎	福智町上野 3744	○	—	—
福智緑化建設(株)	福智町伊方朝倉団地 473-1	—	○	○

- 1) 処理処分場の選定後は「草・木・竹等処分地計画書」を提出し発注者の承認を得ること。施工後は「草・木・竹等処分地確認書」を発注担当者に提出するものとする。なお、草・木・竹等処分地の欄については住所を記入するものとする。
 - 2) 搬出先の確認写真を発注担当者に提出すること。
 - 3) 受注者は、一般廃棄物集計表を作成し監督員に提出すること。
 - 4) その他関係法令を遵守すること。
3. 道路枝打ち工とは、道路にはみだした枝について道路より高さ3.0m程度までの枝打ちをするものとする。
 4. 路肩土砂等撤去工は、路肩部の塵埃（土砂、紙屑、空缶等）の撤去作業であり、落葉、土砂および根等の除去、作業車等へ積込み及び現場内移動を含む。

5. 本工事の道路上及び近辺の作業については、十分に安全対策を施すこと。
特に歩行者、自転車及び一般車両への飛石等については、防護対策を施すものとする。
6. 交通誘導員については、事前に監督員と協議を行い配置することができる。
ただし、協議書（打合せ簿）のあるもののみを契約変更の対象とする。
7. デジタル工事写真の小黑板情報電子化について
本工事にてデジタル工事写真の小黑板情報電子化を行う場合は、「直方市デジタル工事写真の小黑板情報電子化運用基準」に従い実施すること。

令和 8 年度 公 共 事 業

工 事 設 計 書

工 事 名	道路修繕工事（その34）
工 事 箇 所	直方市 大字下境外
工 事 期 間	令和 8 年 6 月 18 日 から 令和 8 年 8 月 28 日 72 日間
工 事 費	金 円也
工 事 概 要	除草工 A=39.2百m2 道路枝打ち工(竹含む) 1式 かずら等撤去 1式 路肩土砂等撤去 L=4.1km

本工事費内訳書

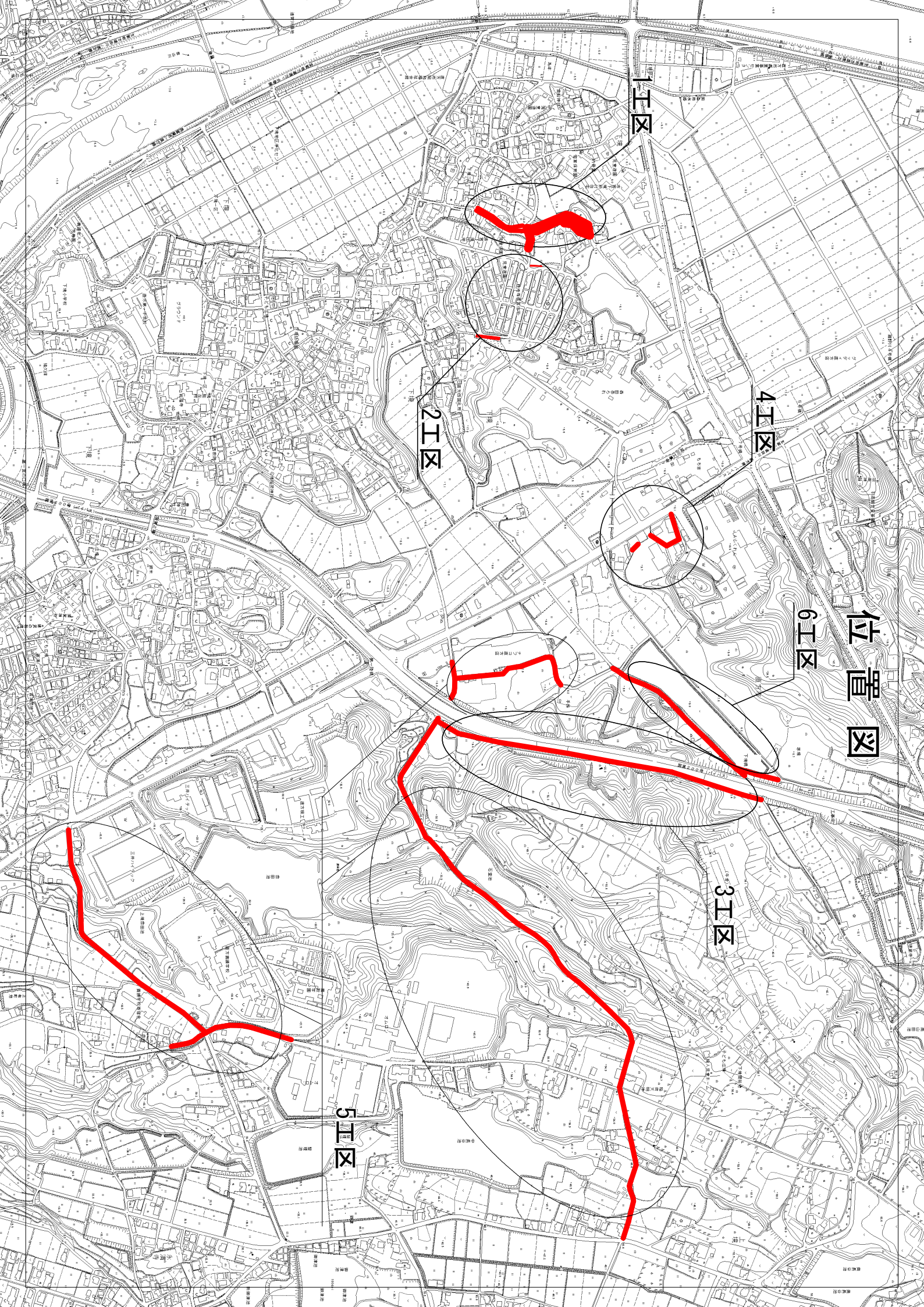
費目・工種・種別・細目	数量	単位	単価	金額	明細単価番号 摘要
【単独】全工種02	1	式			
除草工	1	式			
除草	33.6	百m ²			単 1 号
除草 法面 1	1.6	百m ²			単 2 号
除草 法面 2	4	百m ²			単 3 号
道路枝打ち工	1	式			単 4 号
かずら等撤去	1	式			単 5 号
路肩土砂等撤去 少ない	3.2	km			単 6 号
路肩土砂等撤去 普通	0.9	km			単 7 号
草処分費	6	台			
直接工事費計					
共通仮設費計	1	式			
共通仮設費(率化)	1	式			
共通仮設費率分	1	式			
純工事費	1	式			
現場管理費	1	式			
工事原価	1	式			
一般管理費等	1	式			
工事価格	1	式			

数量計算書

種 別	細 別	単 位	数 量	摘 要
除草工				
路肩除草				
1工区		百m2	1.51	展開図1工区参照
2工区		百m2	0.83	展開図2工区参照
3工区		百m2	9.75	展開図3工区参照
4工区		百m2	0.76	展開図4工区参照
5工区		百m2	18.82	展開図5工区参照
6工区		百m2	1.97	展開図6工区参照
計		百m2	33.64	
法面除草	法面1			
1工区		百m2	1.60	展開図1工区参照
計		百m2	1.60	
法面除草	法面2			
4工区		百m2	4.07	展開図4工区参照
計		百m2	4.07	
道路枝打ち工(竹含む)				
1工区		式	1.00	展開図1工区参照
3工区		式	1.00	展開図3工区参照
5工区		式	1.00	展開図5工区参照
計		式	1.00	
かずら等撤去				
4工区		式	1.00	展開図4工区参照
計		式	1.00	

路肩土砂等撤去	少ない			
1工区		km	0.38	展開図1工区参照
5工区		km	2.61	展開図5工区参照
6工区		km	0.29	展開図6工区参照
計		km	3.28	
路肩土砂等撤去	普通			
3工区		km	0.65	展開図3工区参照
5工区		km	0.28	展開図5工区参照
計		km	0.93	
処分費				
草類処分	2t車	台	6.00	$(33.64+1.6+4.07)/7=5.6$

位置图



1区

2区

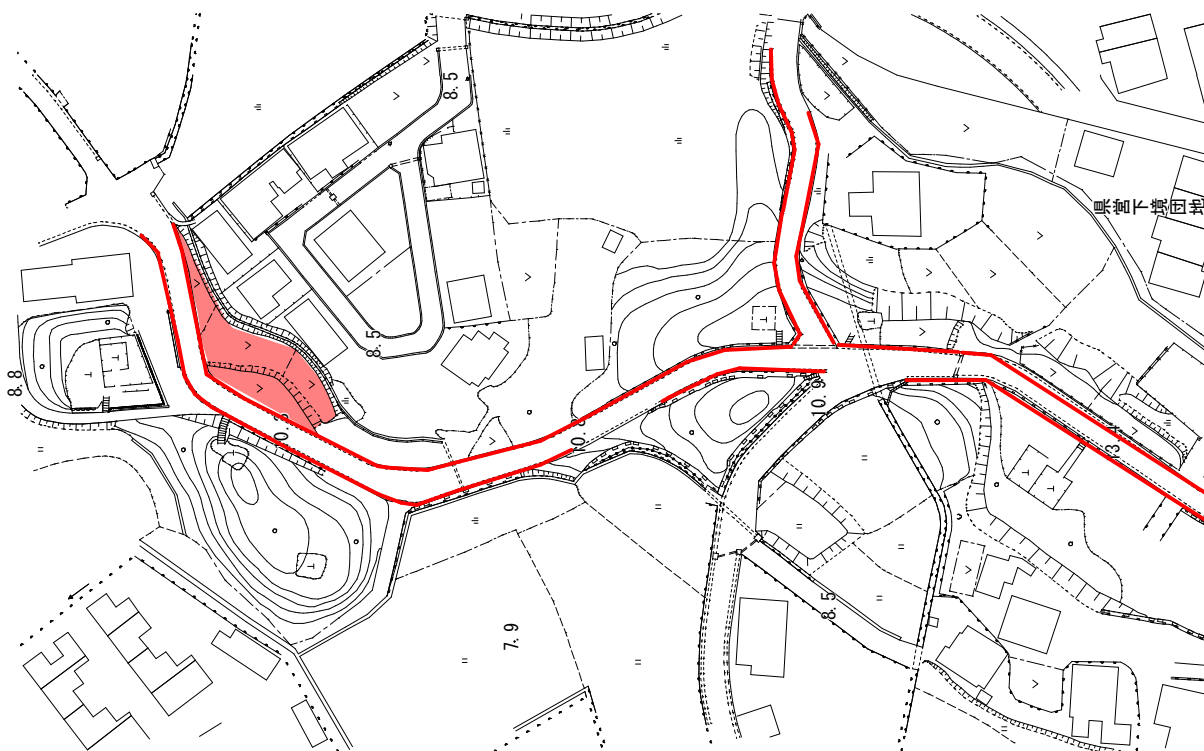
4区

6区

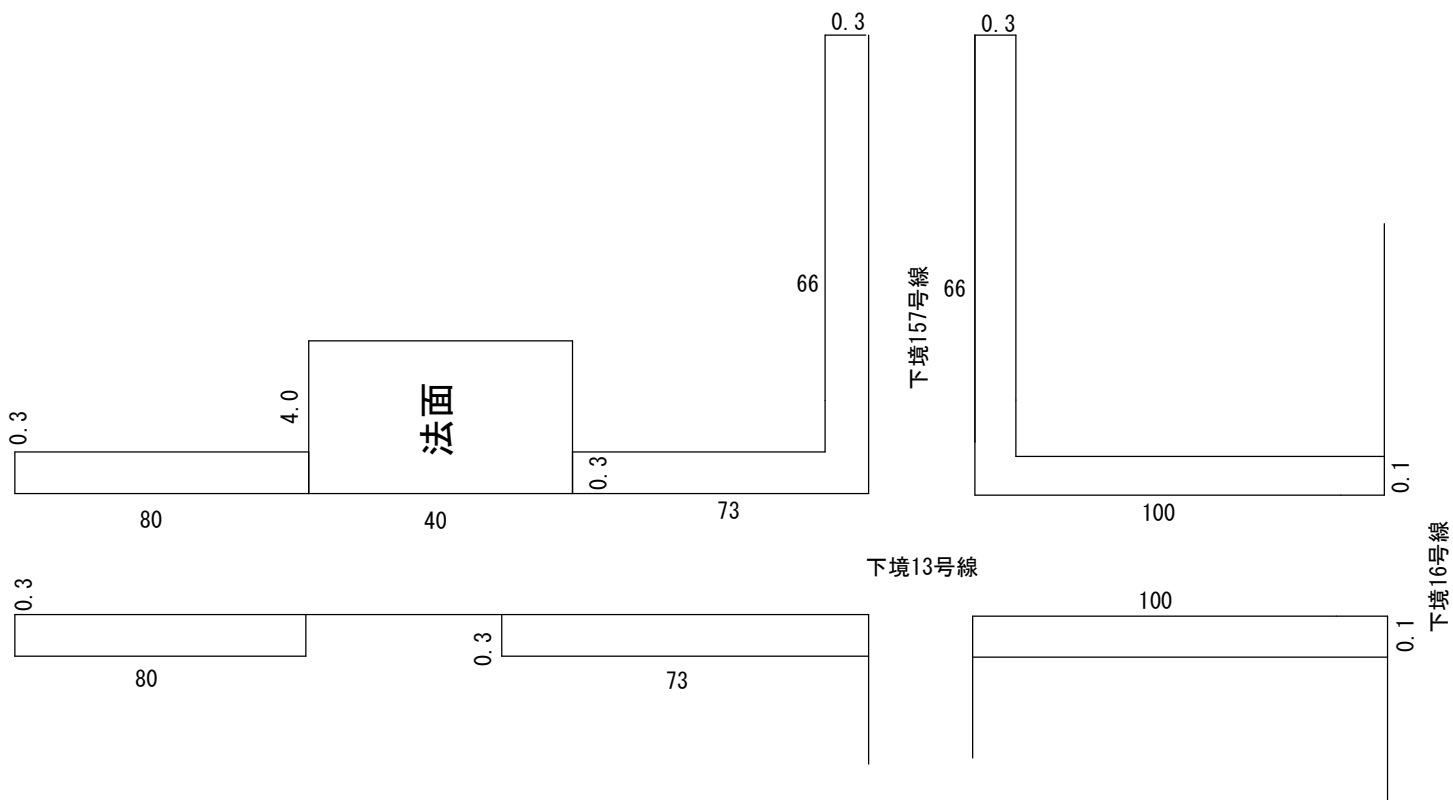
3区

5区

平面図(1工区)

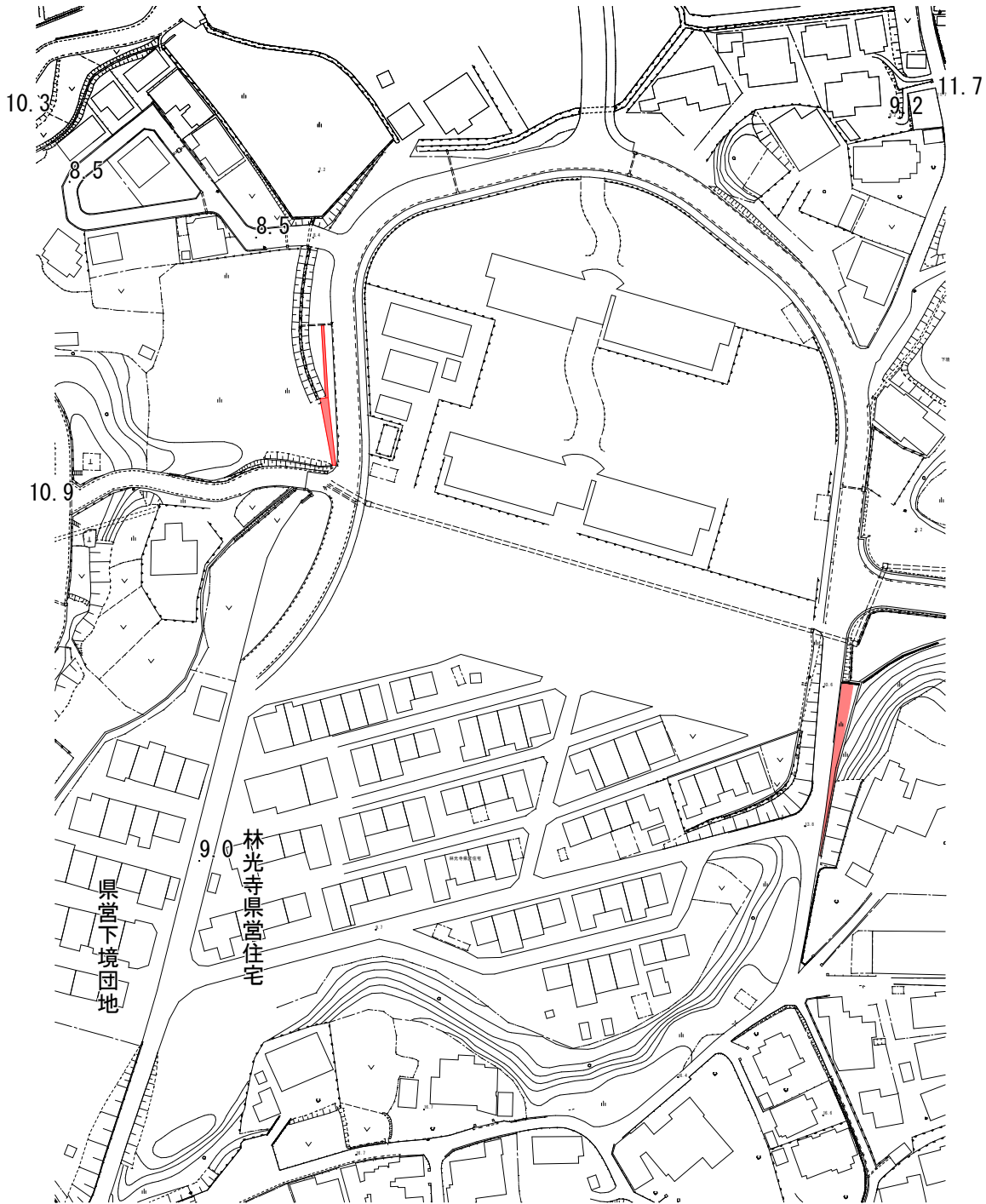


展開図

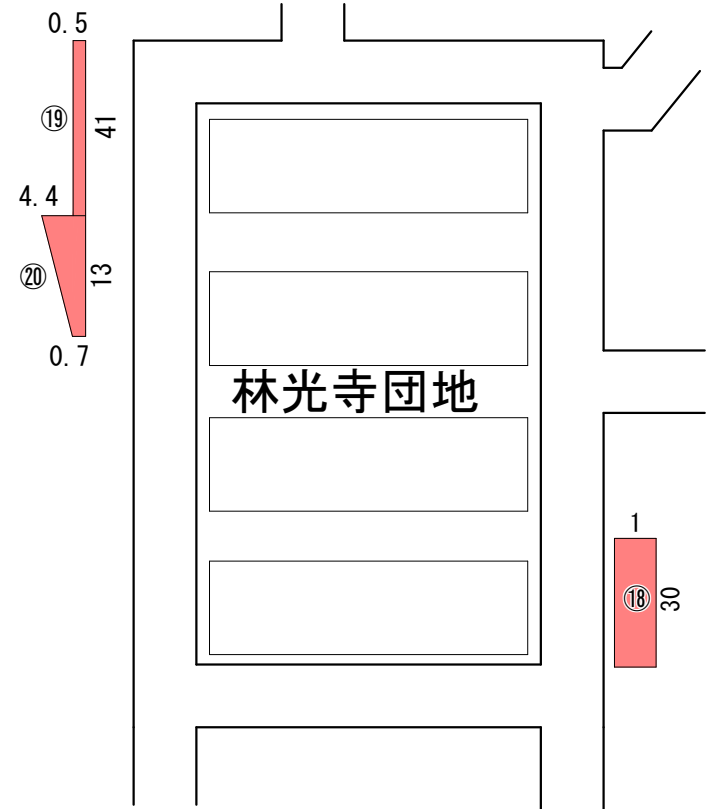


除草工	A=151m ²
除草工 法面1	A=160m ²
路肩土砂等撤去 (少ない)	L=385m
道路枝打ち工	N=1式

平面図(2工区)

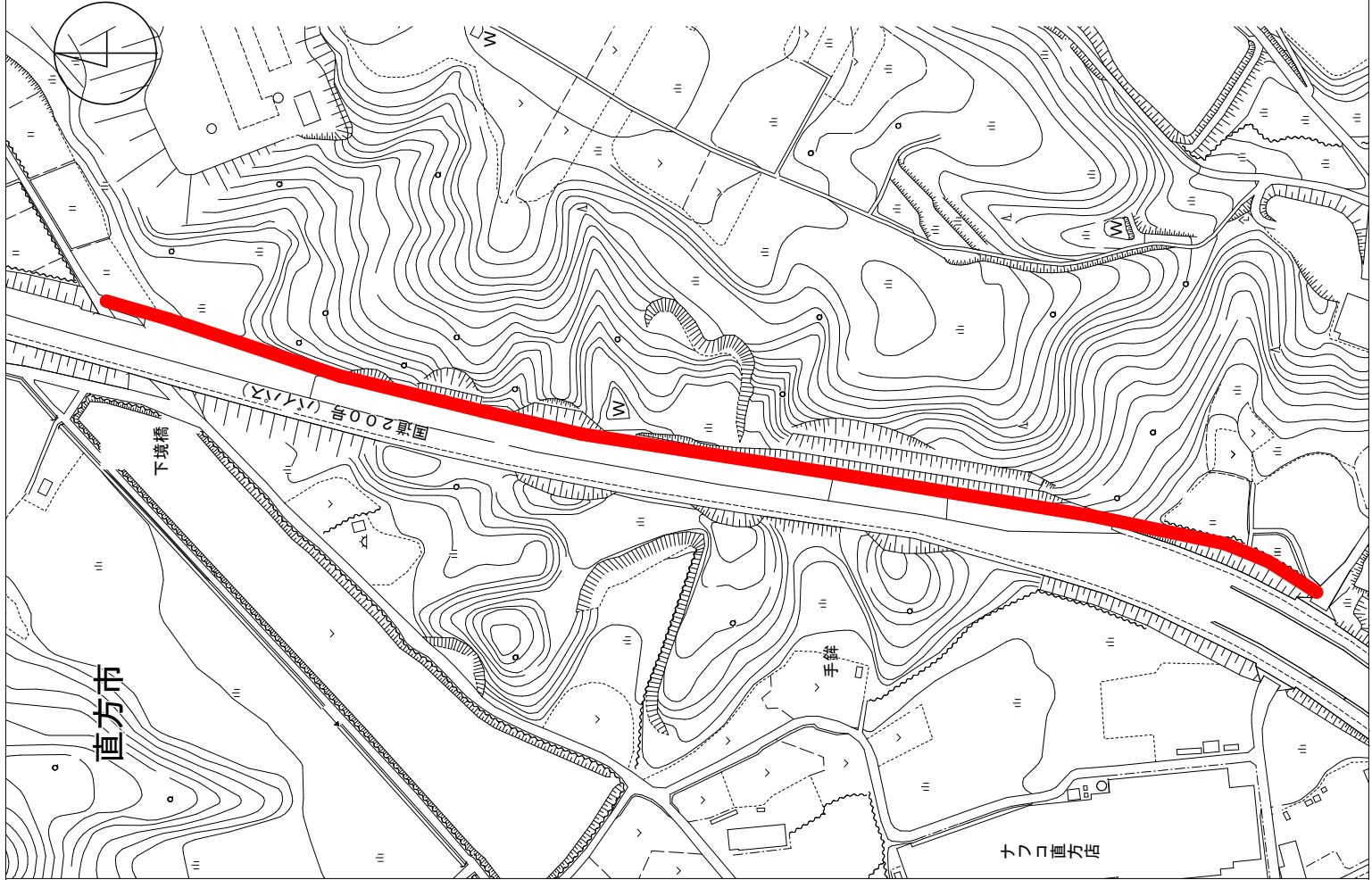


展開図

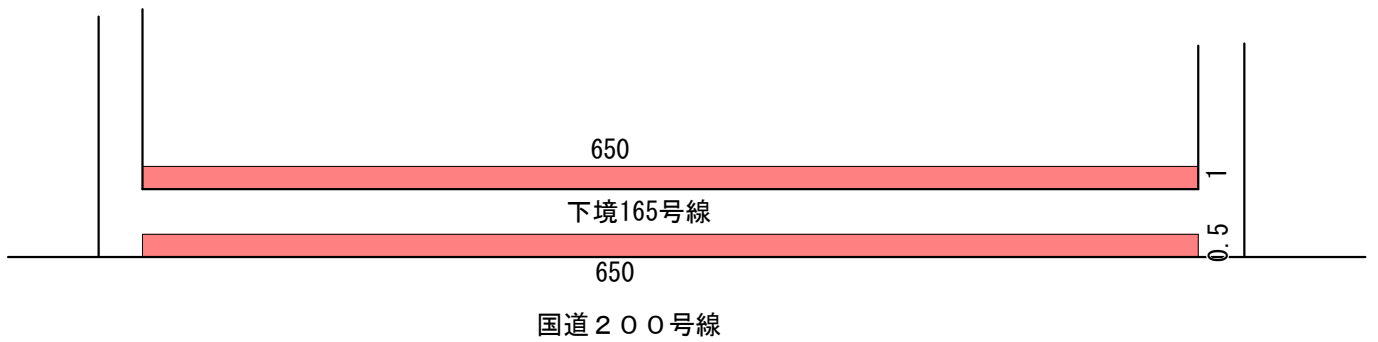


除草(路肩) A=83.6m²

平面図(3工区)

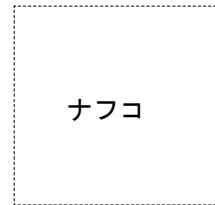


展開図



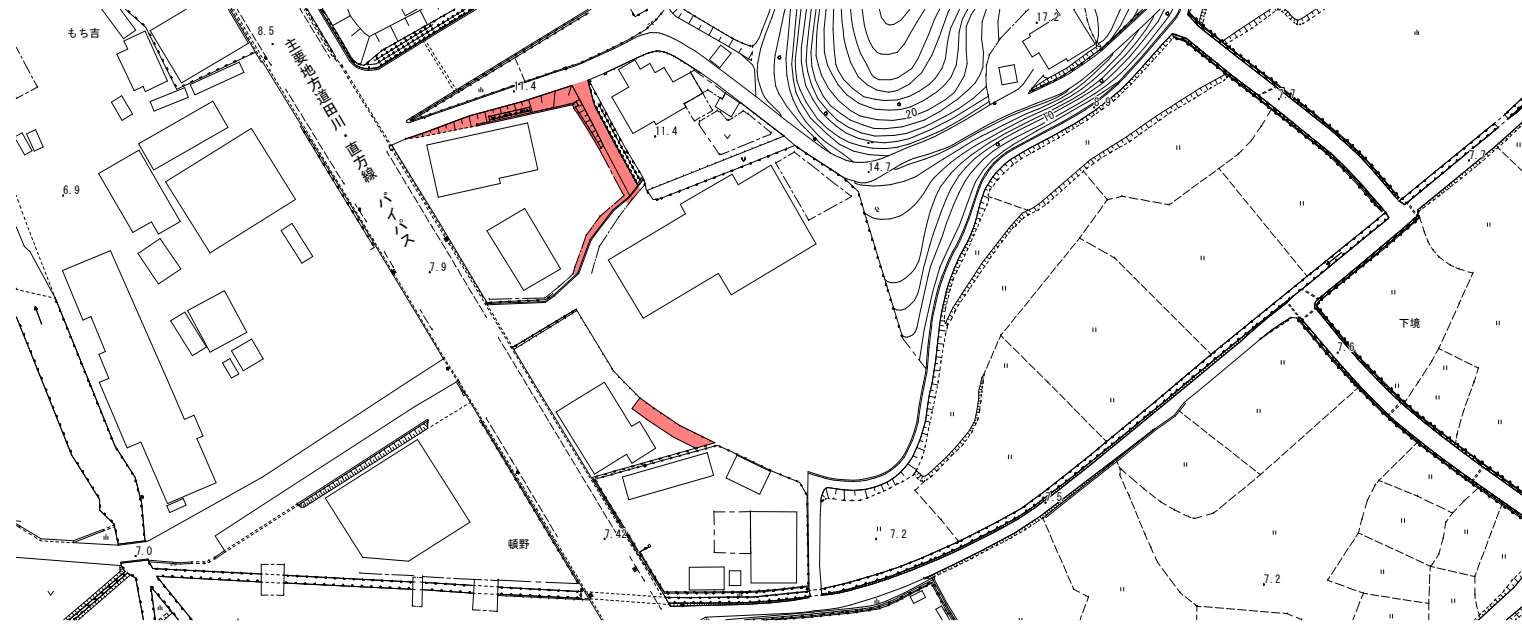
下境
84号線

下境・宮田線

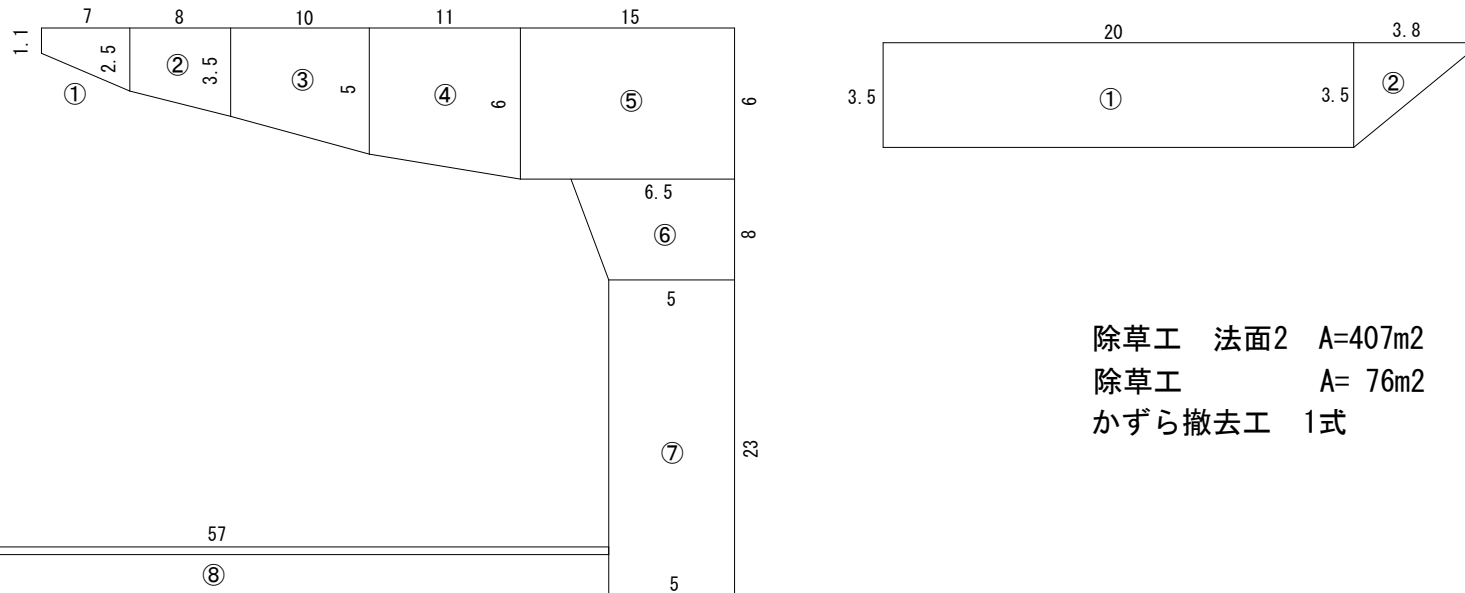


除草工	975 m ²
路肩土砂等撤去 普通	650 m
道路枝打ち工	1 式

平面図(4工区)

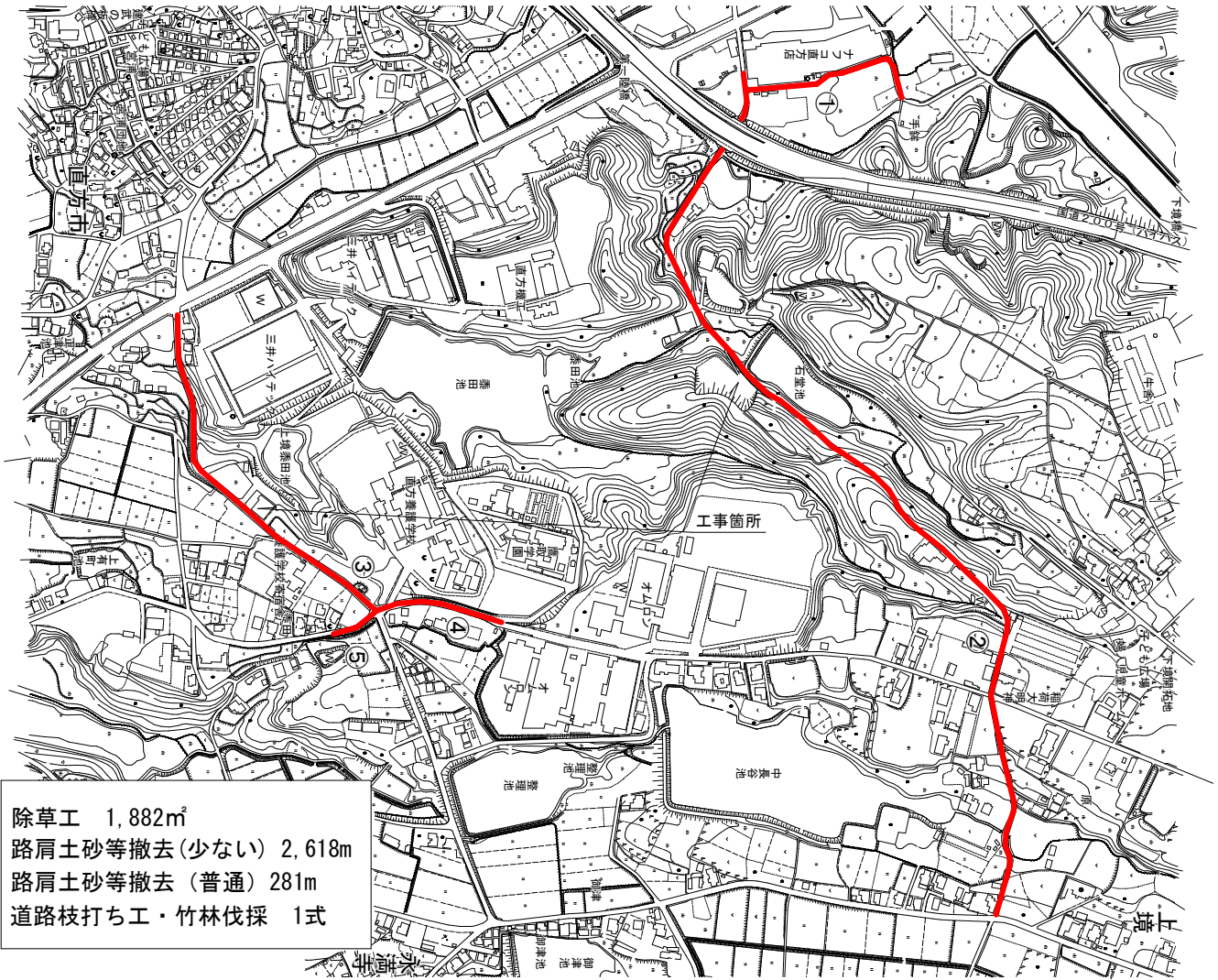


展開図



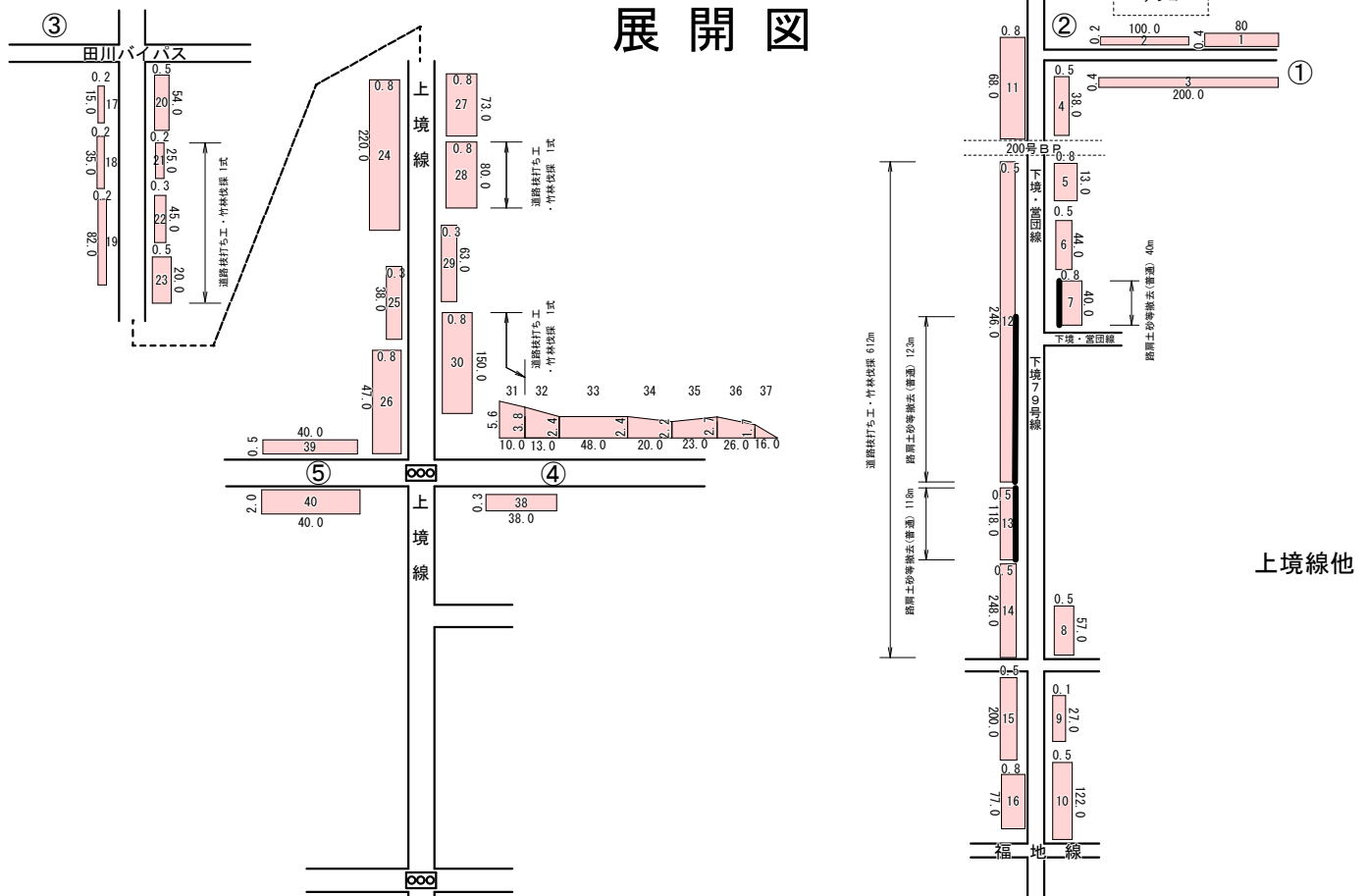
除草工 法面2 A=407m²
 除草工 A= 76m²
 かずら撤去工 1式

平面図(5工区)



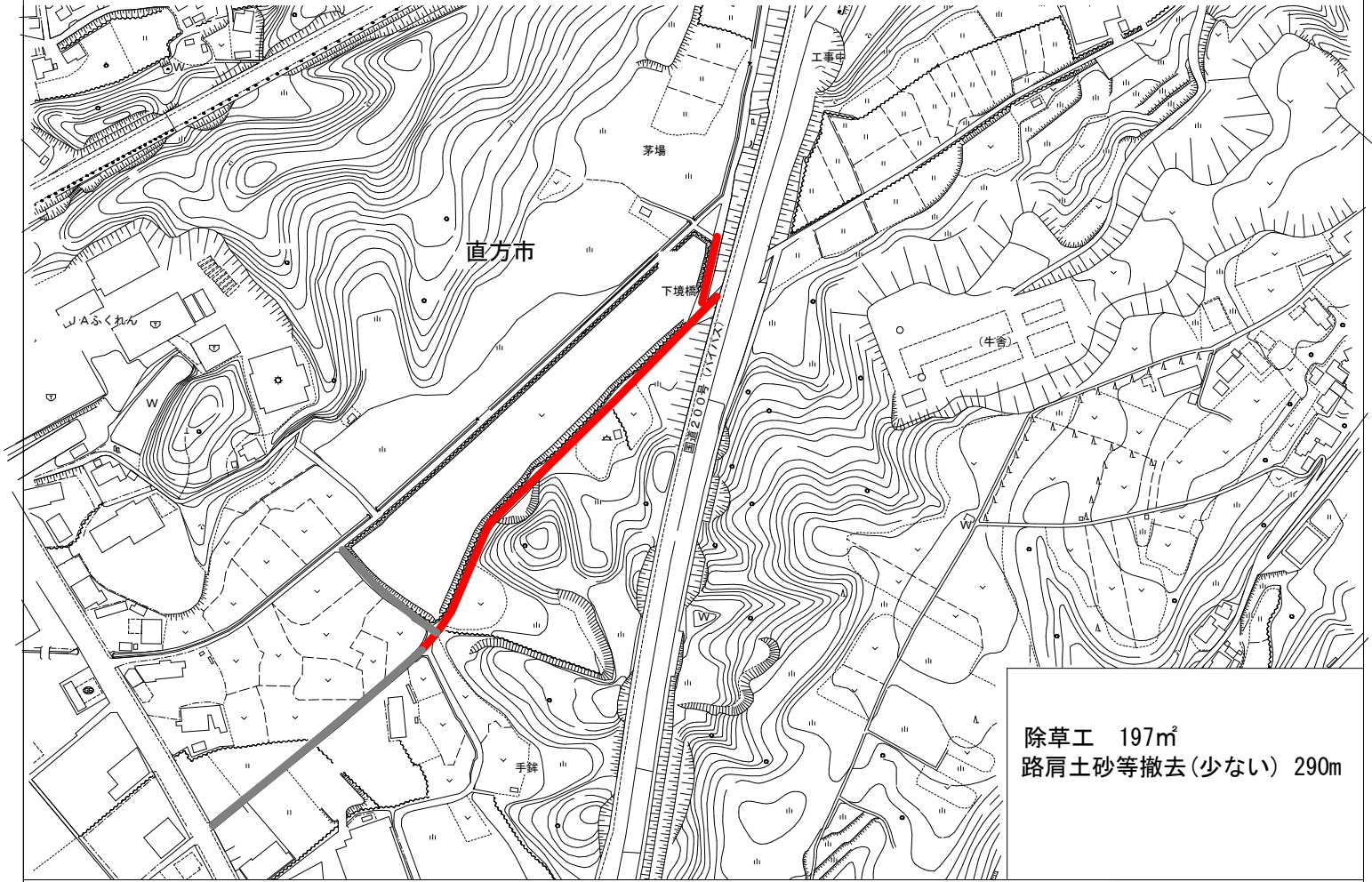
除草工 1,882m²
 路肩土砂等撤去(少ない) 2,618m
 路肩土砂等撤去(普通) 281m
 道路枝打ち工・竹林伐採 1式

展開図



※引き出し線の無い部分は路肩土砂等撤去(少ない)とする。

平面図(6工区)



展開図

