

## 修繕工事簡易競争入札 工事概要書

|                  |  |
|------------------|--|
| 工 事 名            | 道路修繕工事 (その36)  |
| 工 事 箇 所          | 直方市 大字頓野 外 (別紙 位置図)  |
| 工 事 期 間          | 令和8年6月18日 から 令和8年8月28日 まで 72 日間  |
| 設 計 額            | 金 2,099,900 円也   |
| 予 定 価 格 ( 税 抜 )  | 金 1,909,000 円也   |
| 入 札 書 提 出 期 日    | 令和8年6月16日  |
| 担 当 部 署          | 土木課 維持補修係  |
| 工<br>事<br>概<br>要 | 除草工 A=51.1百m2<br>かざら撤去 A=1.0百m2<br>道路枝打ち工 N=1式<br>路肩土砂等撤去 L=4.6km<br>側溝清掃 L=138m |

令和 8 年度

公 共 事 業

道路修繕工事（その36）

仕 様 書

工事箇所 直方市 大字 頓野外

---

直方市  
監督員  
岩丸 直樹

## 土木工事

### 特記仕様書

1. 作業時期は、7月13日（月）から8月14日（金）までとする。8月7日（金）に作業の終了が見込めないと発注担当者が判断した場合は、「直方市修繕工事請負契約約款第37条」の規定に基づき契約を解除するものとする。
2. 草・木・竹等の処分地は以下処分地にて行うものとする。

| 処分地        | 処分場所            | 草 | 木 | 竹 |
|------------|-----------------|---|---|---|
| 人と ECO     | 直方市大字上頓野 2792-1 | ○ | ○ | ○ |
| 株エー・アール・シー | 小竹町大字御徳 135-43  | ○ | ○ | ○ |
| 亜細亜産業(株)   | 福智町赤池 474-96    | ○ | ○ | ○ |
| 株伝農舎       | 福智町上野 3744      | ○ | — | — |
| 福智緑化建設(株)  | 福智町伊方朝倉団地 473-1 | — | ○ | ○ |

- 1) 処理処分場の選定後は「草・木・竹等処分地計画書」を提出し発注者の承認を得ること。施工後は「草・木・竹等処分地確認書」を発注担当者に提出するものとする。なお、草・木・竹等処分地の欄については住所を記入するものとする。
  - 2) 搬出先の確認写真を発注担当者に提出すること。
  - 3) 受注者は、一般廃棄物集計表を作成し監督員に提出すること。
  - 4) その他関係法令を遵守すること。
3. 道路枝打ち工とは、道路にはみだした枝について道路より高さ3.0m程度までの枝打ちをするものとする。
  4. 路肩土砂等撤去工は、路肩部の塵埃（土砂、紙屑、空缶等）の撤去作業であり、落葉、土砂および根等の除去、作業車等へ積込み及び現場内移動を含む。

5. 本工事の道路上及び近辺の作業については、十分に安全対策を施すこと。  
特に歩行者、自転車及び一般車両への飛石等については、防護対策を施すものとする。
6. 交通誘導員については、事前に監督員と協議を行い配置することができる。  
ただし、協議書（打合せ簿）のあるもののみを契約変更の対象とする。
7. デジタル工事写真の小黑板情報電子化について  
本工事にてデジタル工事写真の小黑板情報電子化を行う場合は、「直方市デジタル工事写真の小黑板情報電子化運用基準」に従い実施すること。

# 工 事 設 計 書

|         |  |
|---------|--|
| 工 事 名   | 道路修繕工事（その36）   |
| 工 事 箇 所 | 直方市 大字 頓野外   |
| 工 事 期 間 | 令和 8 年 6 月 18 日 から 令和 8 年 8 月 28 日 72 日間   |
| 工 事 費   | 金 円也   |
| 工 事 概 要 | 除草工 A=51.1百m2<br>かずら撤去 A=1.0百m2<br>道路枝打ち工 N=1式<br>路肩土砂等撤去 L=4.6km<br>側溝清掃 L=138m |

## 本工事費内訳書

| 費目・工種・種別・細目       | 数量   | 単位  | 単価 | 金額 | 明細単価番号<br>摘要 |
|-------------------|------|-----|----|----|--------------|
| 【単独】全工種02         | 1    | 式   |    |    |              |
| 除草工               | 1    | 式   |    |    |              |
| 除草<br>路肩          | 40.1 | 百m2 |    |    | 単 1 号        |
| 除草<br>法面2         | 11   | 百m2 |    |    | 単 2 号        |
| かずら撤去             | 1    | 百m2 |    |    | 単 3 号        |
| 道路枝打ち工            | 1    | 式   |    |    | 単 4 号        |
| 路肩土砂等撤去<br>少ない    | 4.4  | km  |    |    | 単 5 号        |
| 路肩土砂等撤去<br>普通     | 0.2  | km  |    |    | 単 6 号        |
| 側溝清掃工             | 1    | 式   |    |    |              |
| 側溝清掃(人力清掃工)<br>無蓋 | 138  | m   |    |    | P 1 号        |
| 処分費               | 1    | 式   |    |    |              |
| 刈草処分費<br>2t車      | 8    | 台   |    |    |              |
| 安全費               | 1    | 式   |    |    |              |
| 交通誘導警備員B          |      | 人   |    |    |              |
| 直接工事費計            |      |     |    |    |              |
| 共通仮設費計            | 1    | 式   |    |    |              |
| 共通仮設費(率化)         | 1    | 式   |    |    |              |
| 共通仮設費率分           | 1    | 式   |    |    |              |
| 純工事費              | 1    | 式   |    |    |              |















## 数量計算書

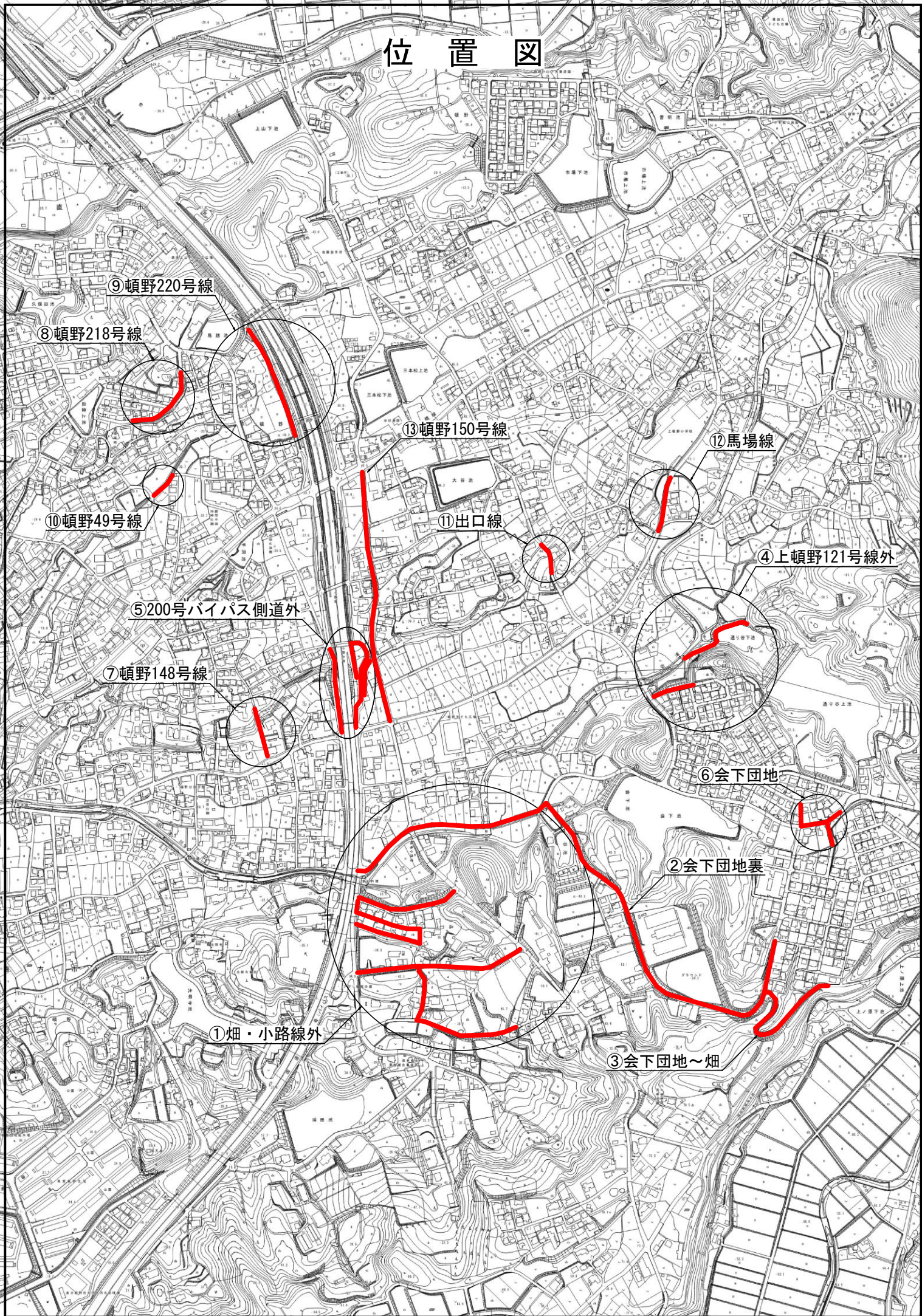
| 種 別          | 細 別 | 単 位 | 数 量   | 摘 要    |
|--------------|-----|-----|-------|--------|
| 除草工          |     |     |       |        |
| 路肩除草         |     |     |       |        |
| ①畑・小路線外      |     | 百m2 | 12.64 | 展開図①参照 |
| ②会下団地裏       |     | 百m2 | 9.83  | 展開図②参照 |
| ③会下団地～畑      |     | 百m2 | 2.60  | 展開図③参照 |
| ④上頓野121号線外   |     | 百m2 | 3.63  | 展開図④参照 |
| ⑤200号バイパス側道外 |     | 百m2 | 4.66  | 展開図⑤参照 |
| ⑥会下団地        |     | 百m2 | 1.21  | 展開図⑥参照 |
| ⑦頓野148号線     |     | 百m2 | 1.24  | 展開図⑦参照 |
| ⑧頓野218号線     |     | 百m2 | 0.15  | 展開図⑧参照 |
| ⑨頓野220号線     |     | 百m2 | 1.24  | 展開図⑨参照 |
| ⑩頓野49号線      |     | 百m2 | 1.10  | 展開図⑩参照 |
| ⑪出口線         |     | 百m2 | 0.27  | 展開図⑪参照 |
| ⑫馬場線         |     | 百m2 | 0.65  | 展開図⑫参照 |
| ⑬頓野150号線     |     | 百m2 | 0.90  | 展開図⑬参照 |
| 計            |     | 百m2 | 40.12 |        |
| 法面除草         | 法面2 |     |       |        |
| ①畑・小路線外      |     | 百m2 | 0.72  | 展開図①参照 |
| ⑤200号バイパス側道外 |     | 百m2 | 8.78  | 展開図⑤参照 |
| ⑧頓野218号線     |     | 百m2 | 1.50  | 展開図⑧参照 |
| 計            |     | 百m2 | 11.00 |        |
| かずら撤去        |     |     |       |        |
| ④上頓野121号線外   |     | 百m2 | 1.05  | 展開図④参照 |
| 計            |     | 百m2 | 1.05  |        |

## 数量計算書

| 種 別          | 細 別 | 単 位 | 数 量  | 摘 要    |
|--------------|-----|-----|------|--------|
| 道路枝打ち工       |     |     |      |        |
| ①畑・小路線外      |     | 式   | 1    | 展開図①参照 |
| ②会下団地裏       |     | 式   | 1    | 展開図②参照 |
| ③会下団地～畑      |     | 式   | 1    | 展開図③参照 |
| ⑤200号バイパス側道外 |     | 式   | 1    | 展開図⑤参照 |
| ⑪出口線         |     | 式   | 1    | 展開図⑪参照 |
| ⑬頓野150号線     |     | 式   | 1    | 展開図⑬参照 |
| 計            |     | 式   | 1    |        |
|              |     |     |      |        |
| 路肩土砂等撤去      | 少ない |     |      |        |
| ①畑・小路線外      |     | km  | 1.27 | 展開図①参照 |
| ②会下団地裏       |     | km  | 1.03 | 展開図②参照 |
| ③会下団地～畑      |     | km  | 0.52 | 展開図③参照 |
| ④上頓野121号線外   |     | km  | 0.14 | 展開図④参照 |
| ⑤200号バイパス側道外 |     | km  | 0.52 | 展開図⑤参照 |
| ⑥会下団地        |     | km  | 0.04 | 展開図⑥参照 |
| ⑦頓野148号線     |     | km  | 0.32 | 展開図⑦参照 |
| ⑧頓野218号線     |     | km  | 0.15 | 展開図⑧参照 |
| ⑬頓野150号線     |     | km  | 0.44 | 展開図⑬参照 |
| 計            |     | km  | 4.43 |        |
|              |     |     |      |        |
| 路肩土砂等撤去      | 普通  |     |      |        |
| ①畑・小路線外      |     | km  | 0.20 | 展開図①参照 |
| 計            |     | km  | 0.20 |        |
|              |     |     |      |        |
|              |     |     |      |        |



# 位置図





# 平面図(②会下団地裏)

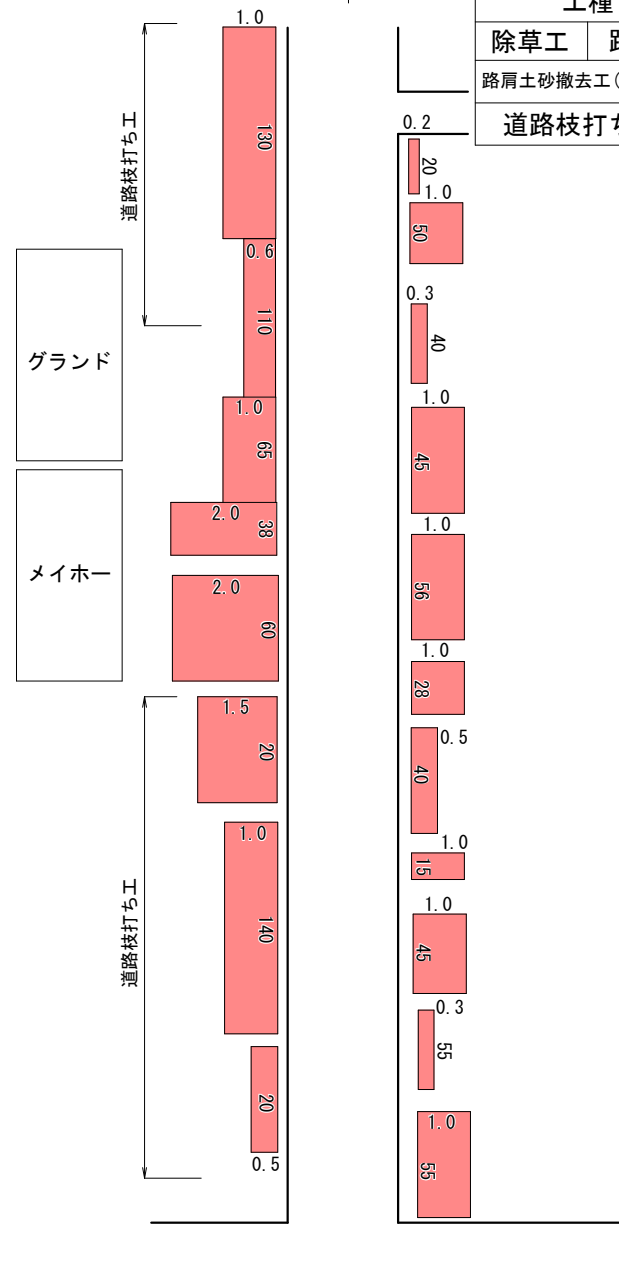


# 展開図

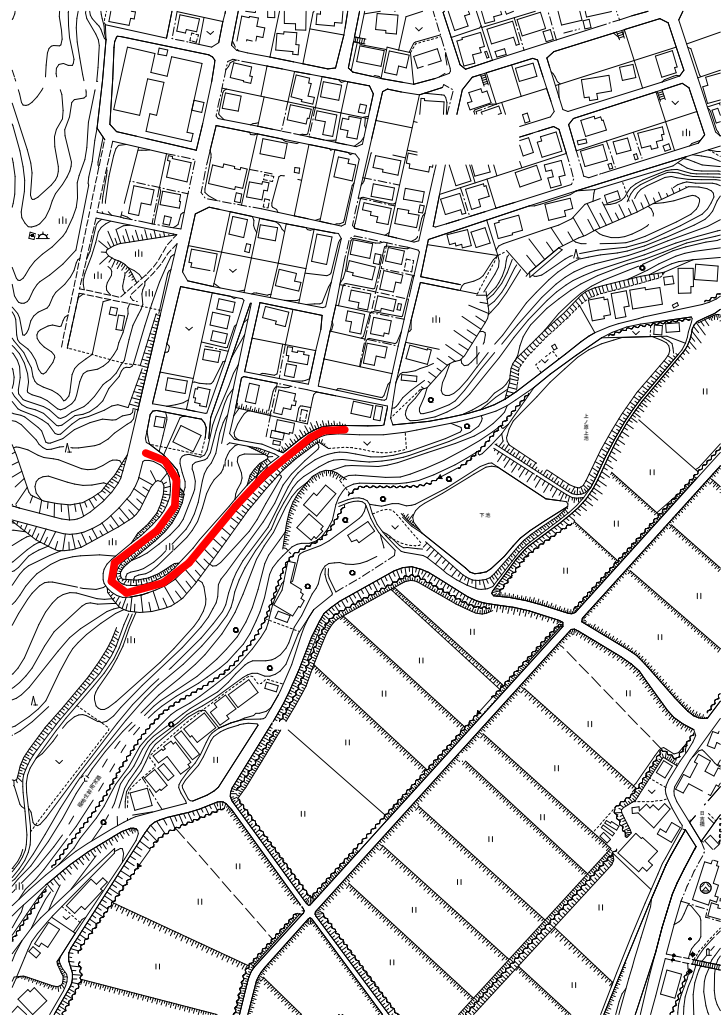
②

会下団地  
↑

| 工種           | 数量    | 単位             |
|--------------|-------|----------------|
| 除草工          | 983   | m <sup>2</sup> |
| 路肩土砂撤去工(少ない) | 1,032 | m              |
| 道路枝打ち工       | 1     | 式              |

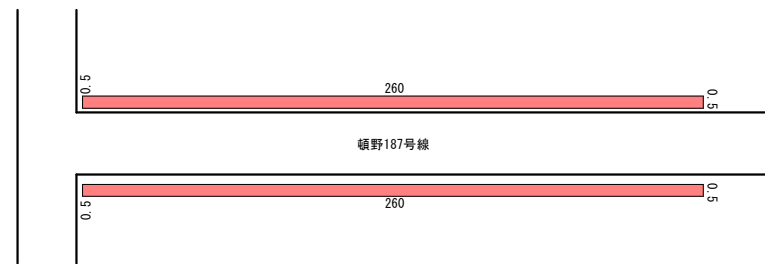


# 平面図 (③会下団地～畑)



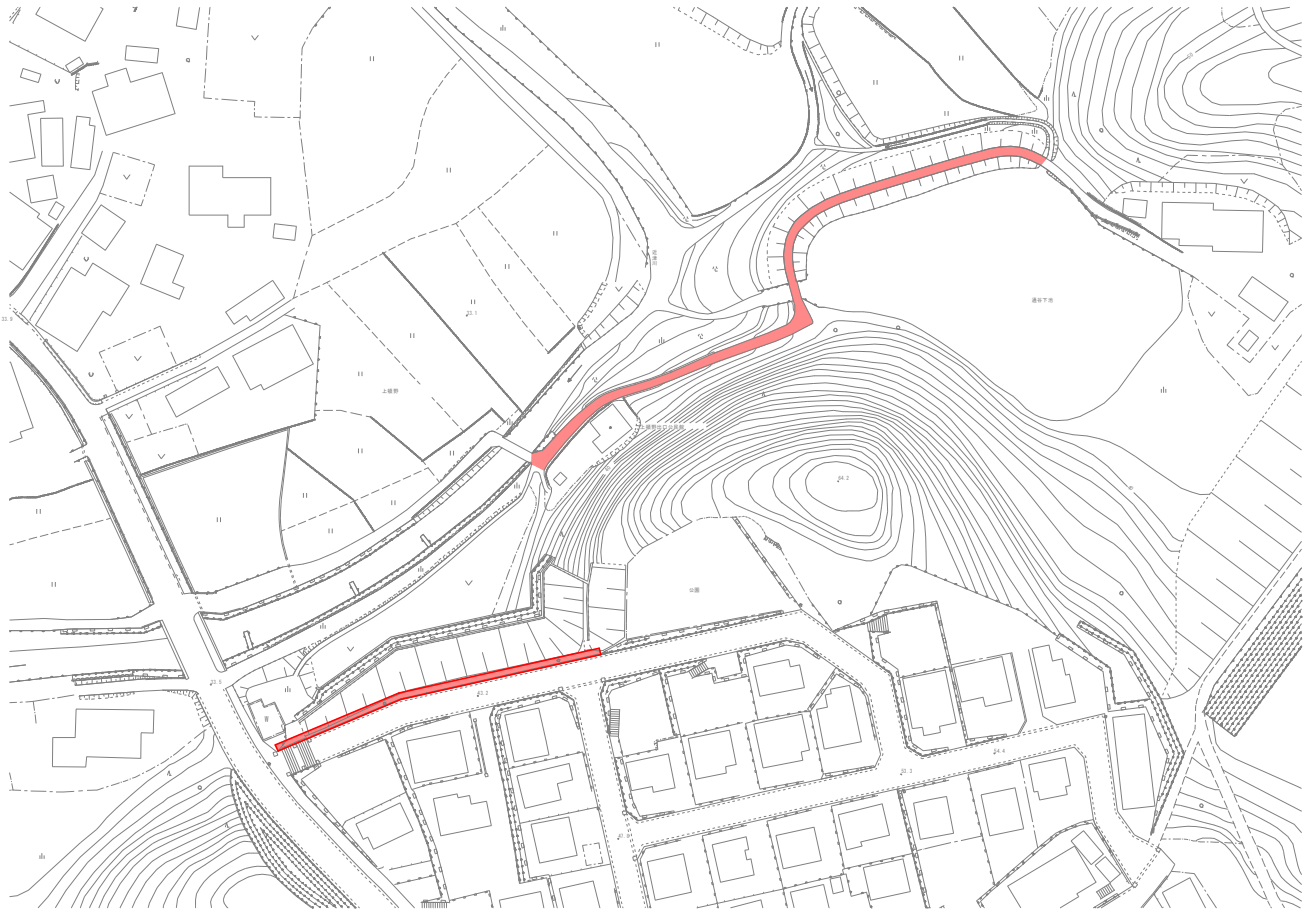
# 展開図

③



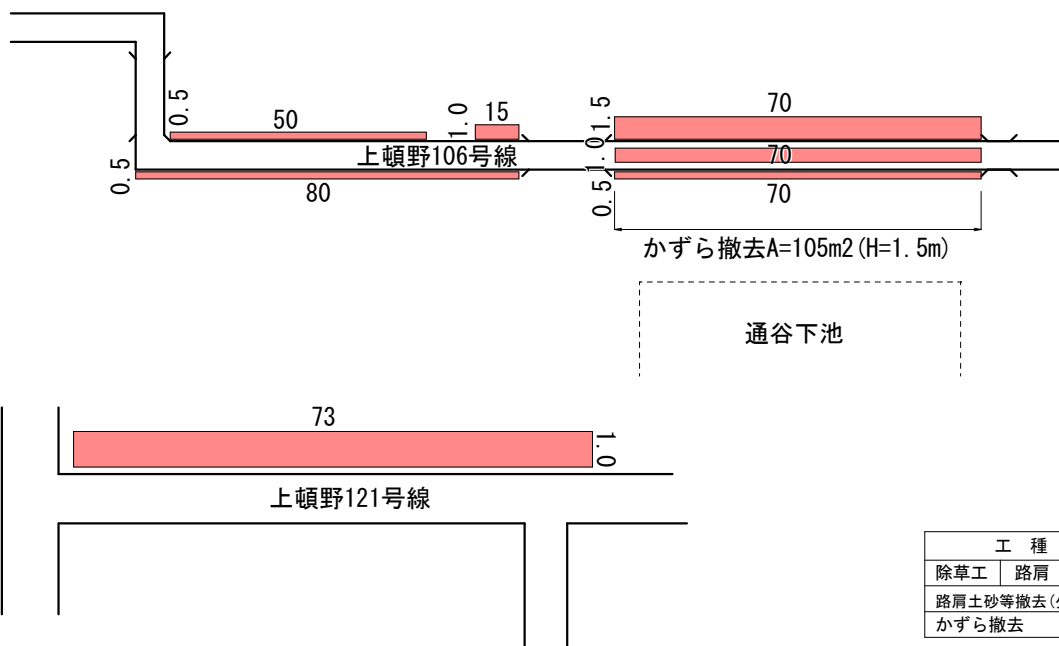
| 工種            |    | 数量  | 単位             |
|---------------|----|-----|----------------|
| 除草工           | 路肩 | 260 | m <sup>2</sup> |
| 路肩土砂撤去工 (少ない) |    | 520 | m              |
| 道路枝打ち工        |    | 1   | 式              |

# 平面図(④上頓野121号線外)



## 展開図

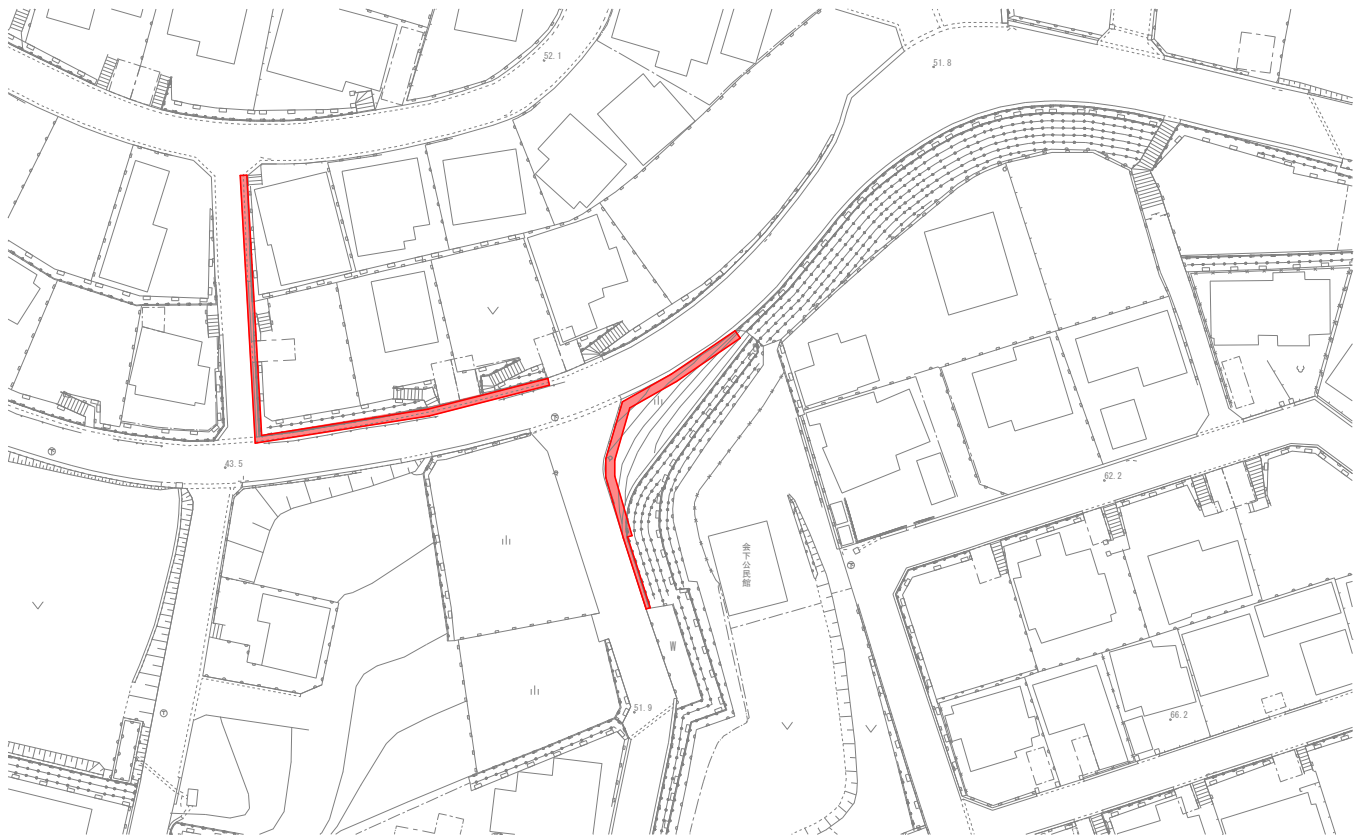
④



| 工種           |    | 数量  | 単位             |
|--------------|----|-----|----------------|
| 除草工          | 路肩 | 363 | m <sup>2</sup> |
| 路肩土砂等撤去(少ない) |    | 145 | m              |
| かずら撤去        |    | 105 | m <sup>2</sup> |

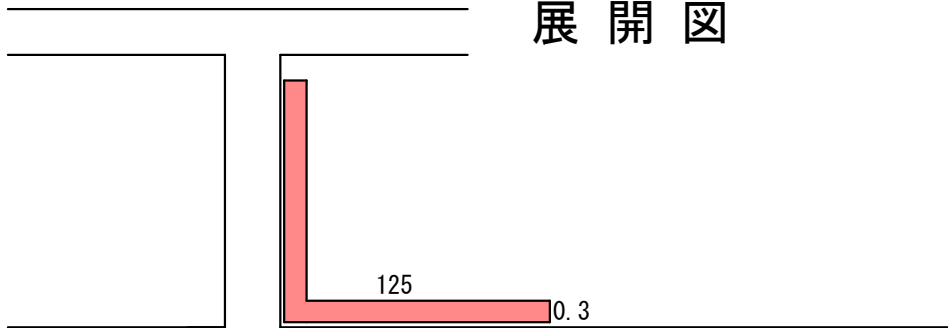


# 平面図(⑥会下団地)

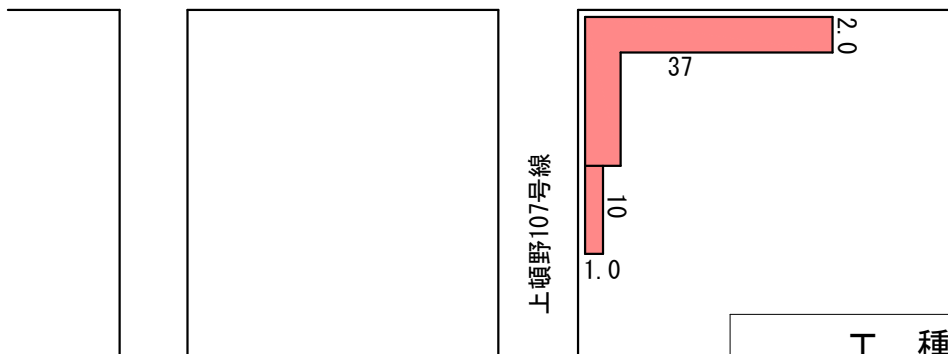


## 展開図

⑥

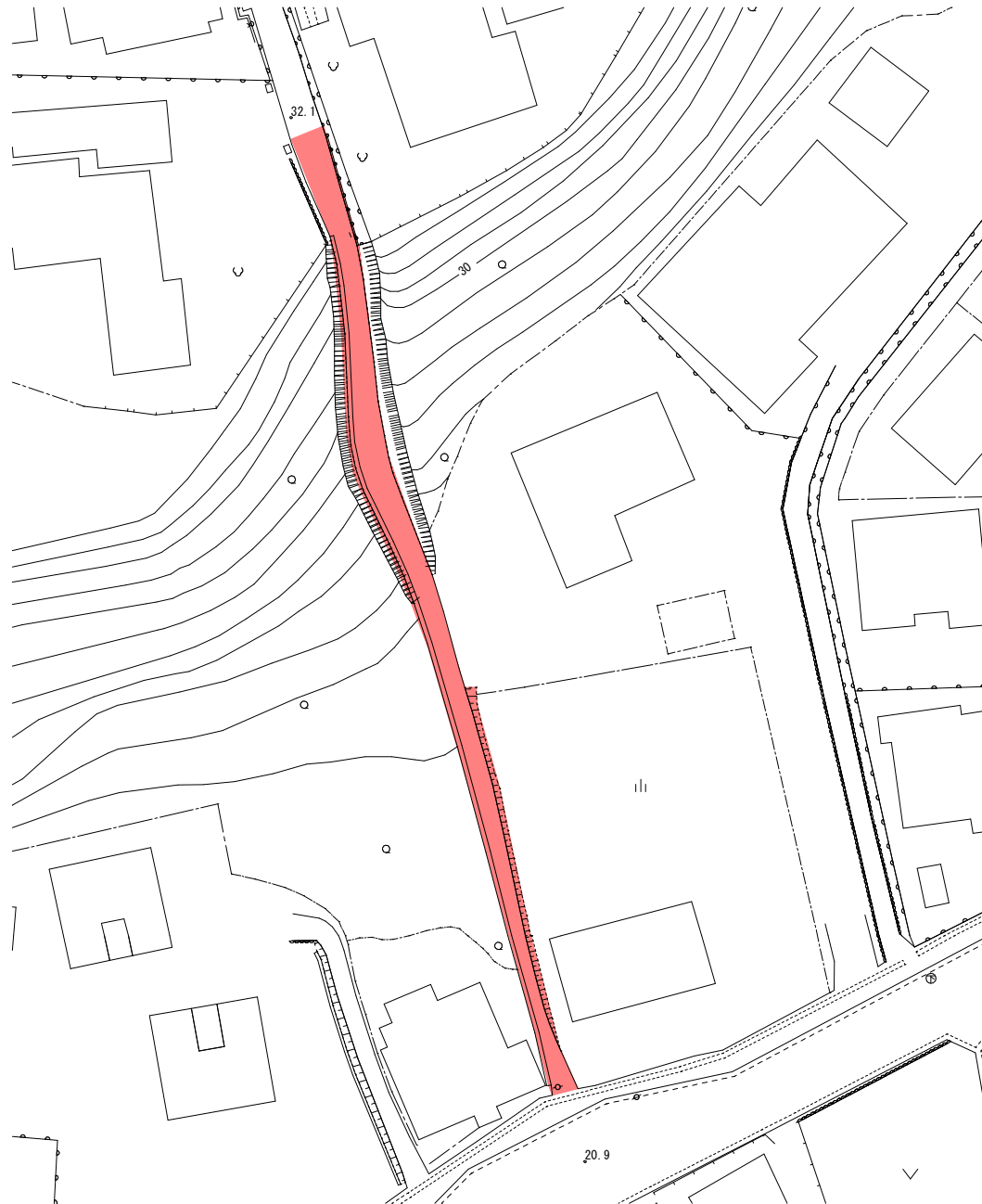


内ヶ磯線



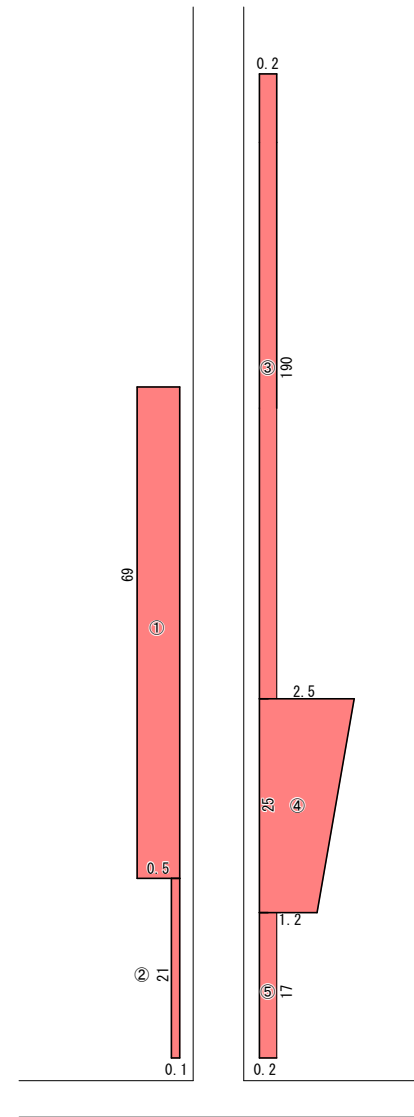
| 工種           | 数量  | 単位             |
|--------------|-----|----------------|
| 除草工(路肩)      | 121 | m <sup>2</sup> |
| 路肩土砂等撤去(少ない) | 47  | m              |

# 平面図 (⑦頓野148号線)



# 展開図

⑦

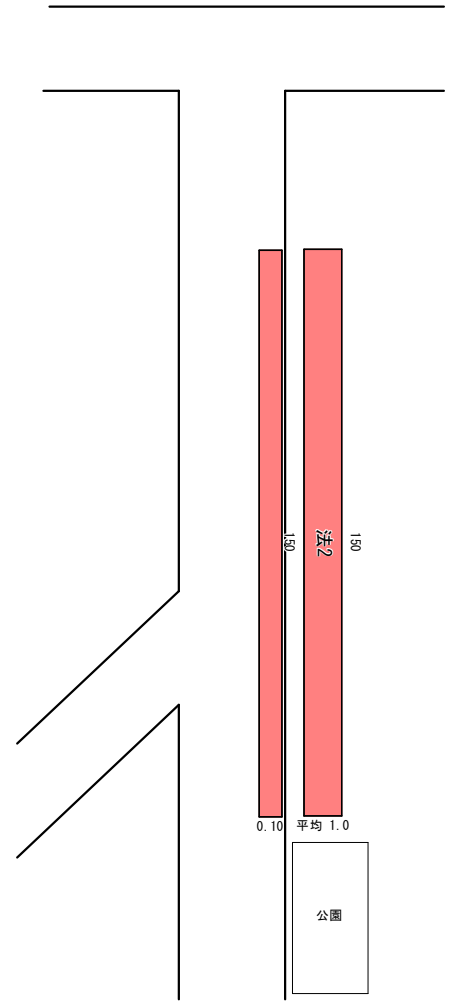
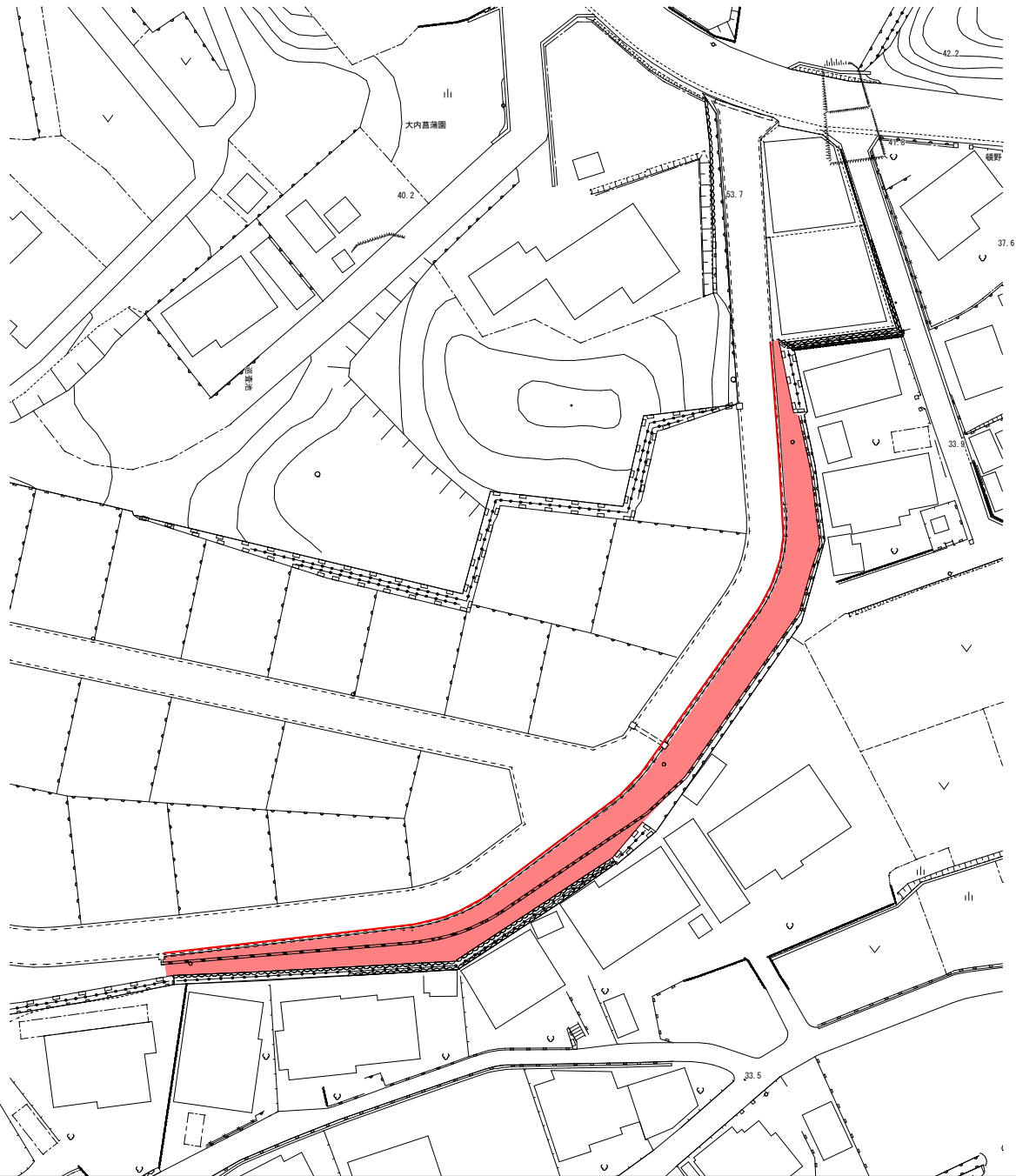


除草工 路肩 A=124m<sup>2</sup>  
 路肩土砂等撤去(少ない) L=322m

# 平面図 (⑧頓野218号線)

# 展開図

⑧



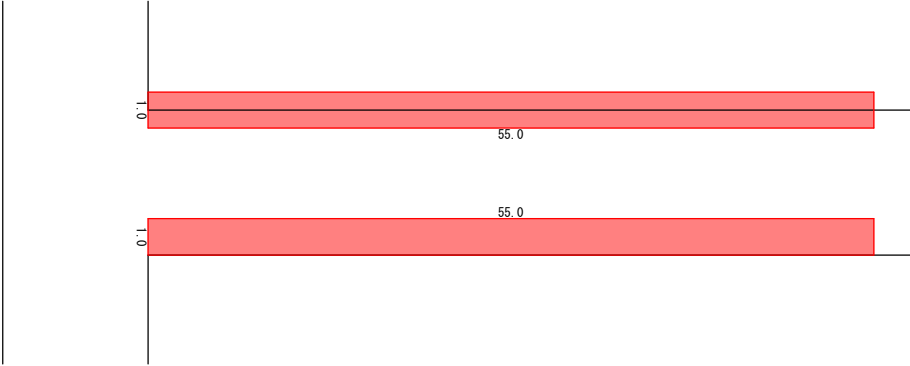
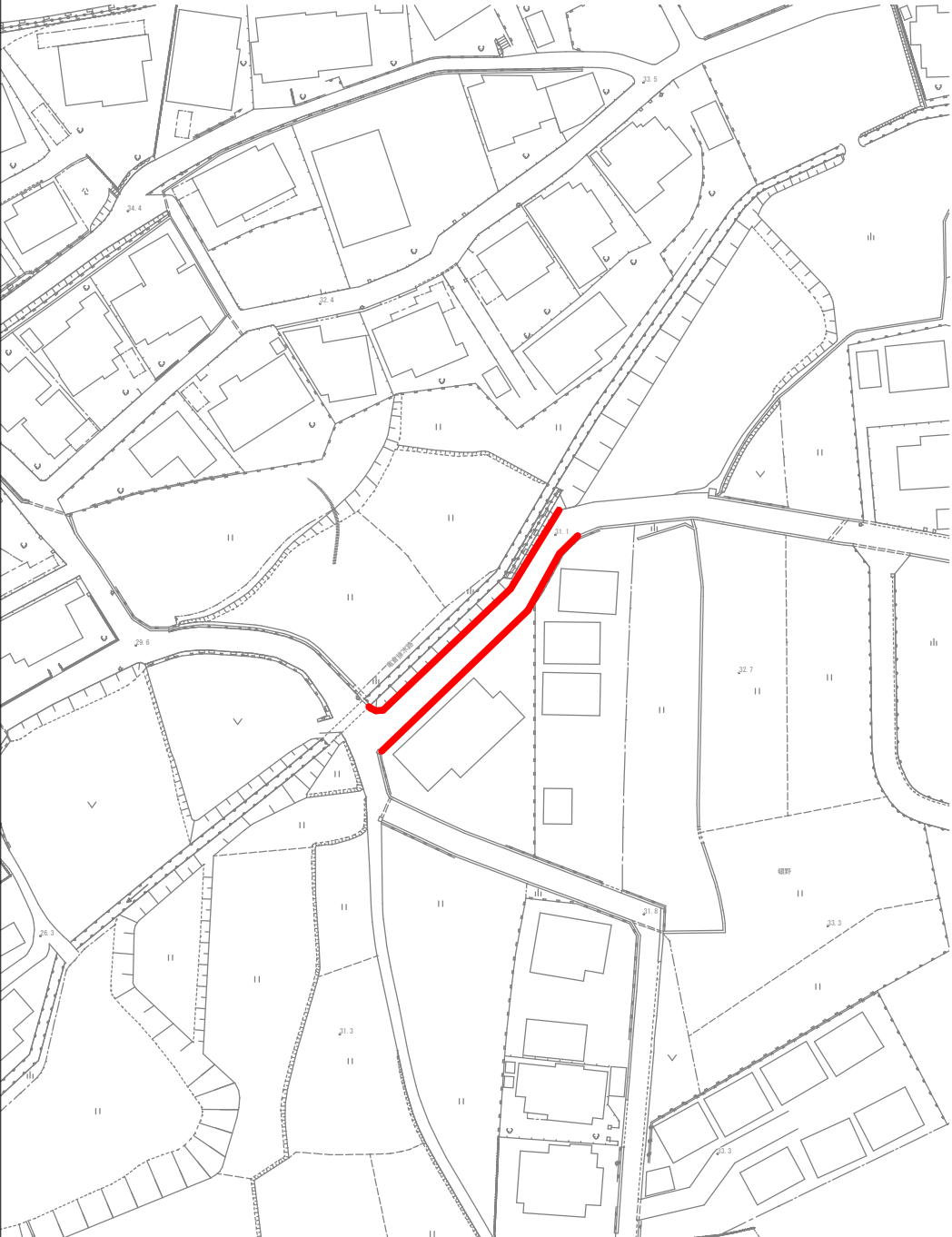
| 工種            |     | 数量  | 単位             |
|---------------|-----|-----|----------------|
| 除草工           | 路肩  | 15  | m <sup>2</sup> |
|               | 法面2 | 150 | m <sup>2</sup> |
| 路肩土砂撤去工 (少ない) |     | 150 | m              |



平面図 (⑩頓野49号線)

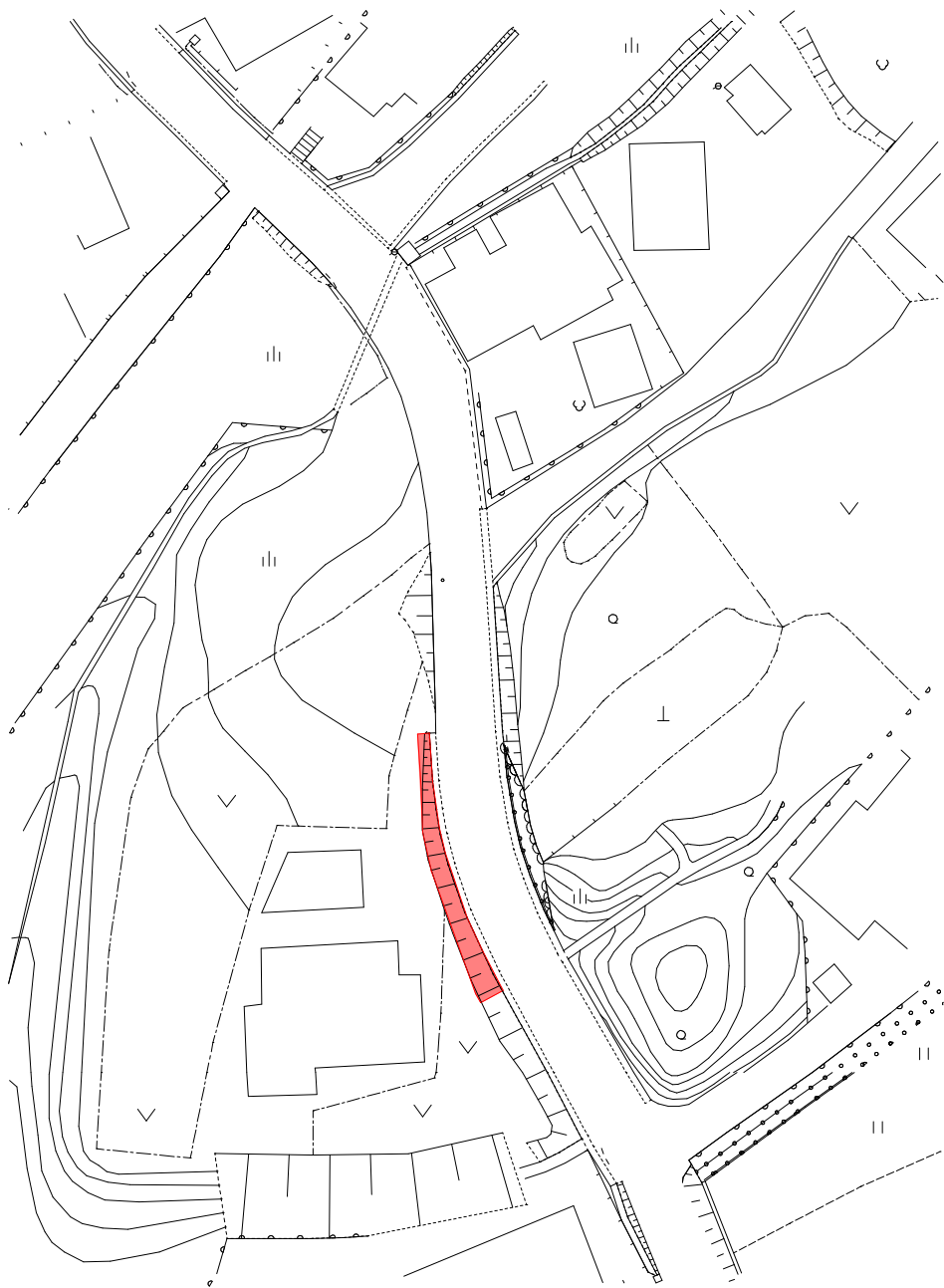
展開図

⑩



除草工 A=110.0m<sup>2</sup>

平面図(⑪出口線)



展開図

⑪

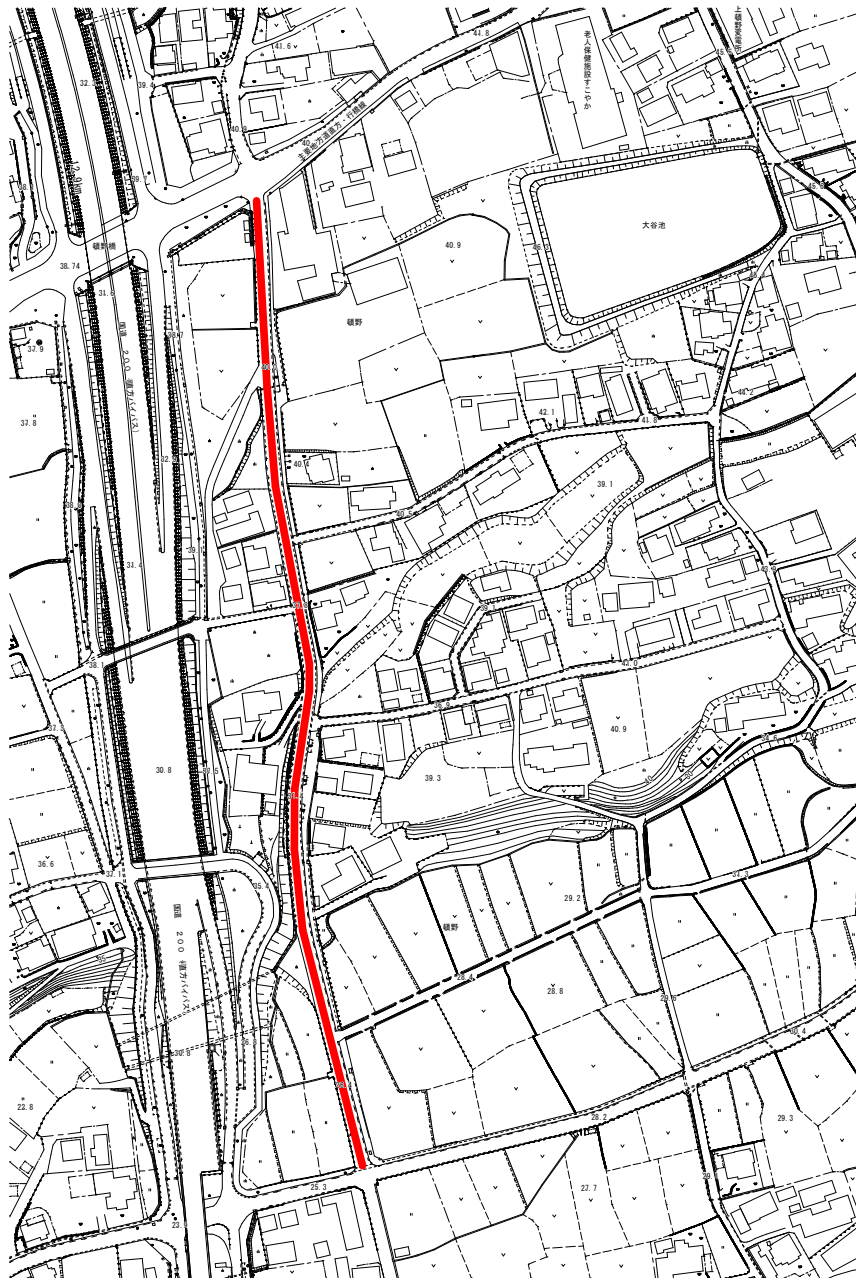
縦口圧



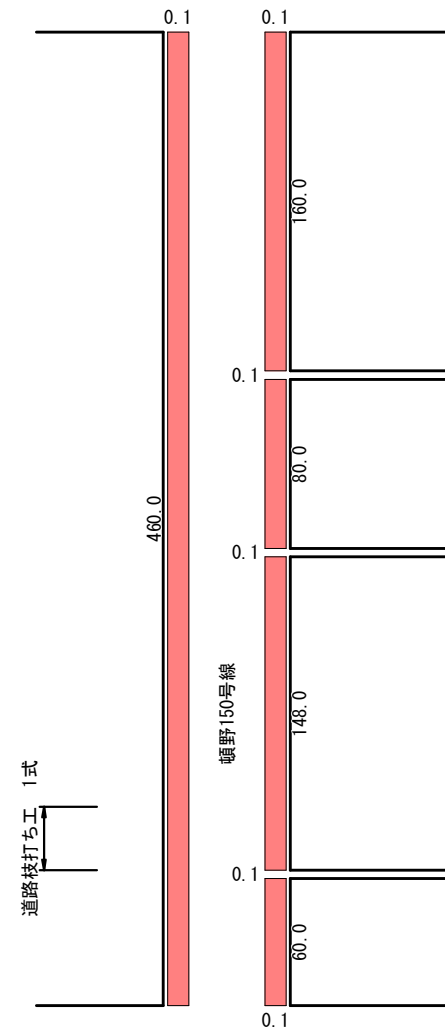
| 工種     | 数量 | 単位             |
|--------|----|----------------|
| 除草工 路肩 | 27 | m <sup>2</sup> |
| 道路枝打ち工 | 1  | 式              |



# 平面図 (13頓野150号線)



# 展開図



| 工種            |    | 数量  | 単位             |
|---------------|----|-----|----------------|
| 除草工           | 路肩 | 90  | m <sup>2</sup> |
| 路肩土砂撤去工 (少ない) |    | 448 | m              |
| 道路枝打ち工        |    | 1   | 式              |