

修繕工事簡易競争入札 工事概要書

工 事 名	道路修繕工事 (その38)
工 事 箇 所	直方市 大字上頓野 外 (別紙 位置図)
工 事 期 間	令和8年6月18日 から 令和8年8月28日 まで 72 日間
設 計 額	金 1,895,300 円也
予 定 価 格 (税 抜)	金 1,723,000 円也
入 札 書 提 出 期 日	令和8年6月16日
担 当 部 署	土木課 維持補修係
工 事 概 要	除草工 A=54.7百m2 路肩土砂等撤去 L=3.4km 道路枝打ち工 1式 かざら撤去工 1式 側溝清掃 L=125m

令和 8 年度

公 共 事 業

道路修繕工事（その38）

仕 様 書

工事箇所 直方市 大字 上頓野外

直方市
監督員
井上 元気

土木工事

特記仕様書

1. 作業時期は、7月13日（月）から8月14日（金）までとする。8月7日（金）に作業の終了が見込めないと発注担当者が判断した場合は、「直方市修繕工事請負契約約款第37条」の規定に基づき契約を解除するものとする。
2. 草・木・竹等の処分地は以下処分地にて行うものとする。

処分地	処分場所	草	木	竹
人と ECO	直方市大字上頓野 2792-1	○	○	○
㈱エー・アール・シー	小竹町大字御徳 135-43	○	○	○
亜細亜産業㈱	福智町赤池 474-96	○	○	○
㈱伝農舎	福智町上野 3744	○	—	—
福智緑化建設㈱	福智町伊方朝倉団地 473-1	—	○	○

- 1) 処理処分場の選定後は「草・木・竹等処分地計画書」を提出し発注者の承認を得ること。施工後は「草・木・竹等処分地確認書」を発注担当者に提出するものとする。なお、草・木・竹等処分地の欄については住所を記入するものとする。
 - 2) 搬出先の確認写真を発注担当者に提出すること。
 - 3) 受注者は、一般廃棄物集計表を作成し監督員に提出すること。
 - 4) その他関係法令を遵守すること。
3. 道路枝打ち工とは、道路にはみだした枝について道路より高さ3.0m程度までの枝打ちをするものとする。
 4. 路肩土砂等撤去工は、路肩部の塵埃（土砂、紙屑、空缶等）の撤去作業であり、落葉、土砂および根等の除去、作業車等へ積込み及び現場内移動を含む。

5. 本工事の道路上及び近辺の作業については、十分に安全対策を施すこと。
特に歩行者、自転車及び一般車両への飛石等については、防護対策を施すものとする。
6. 交通誘導員については、事前に監督員と協議を行い配置することができる。
ただし、協議書（打合せ簿）のあるもののみを契約変更の対象とする。
7. デジタル工事写真の小黑板情報電子化について
本工事にてデジタル工事写真の小黑板情報電子化を行う場合は、「直方市デジタル工事写真の小黑板情報電子化運用基準」に従い実施すること。

工 事 設 計 書

工 事 名	道路修繕工事（その38）
工 事 箇 所	直方市 大字 上頓野外
工 事 期 間	令和 8 年 6 月 18 日 から 令和 8 年 8 月 28 日 72 日間
工 事 費	金 円也
工 事 概 要	除草工 A=54.7百m2 路肩土砂等撤去 L=3.4km 道路枝打ち工 1式 かずら撤去工 1式 側溝清掃 L=125m

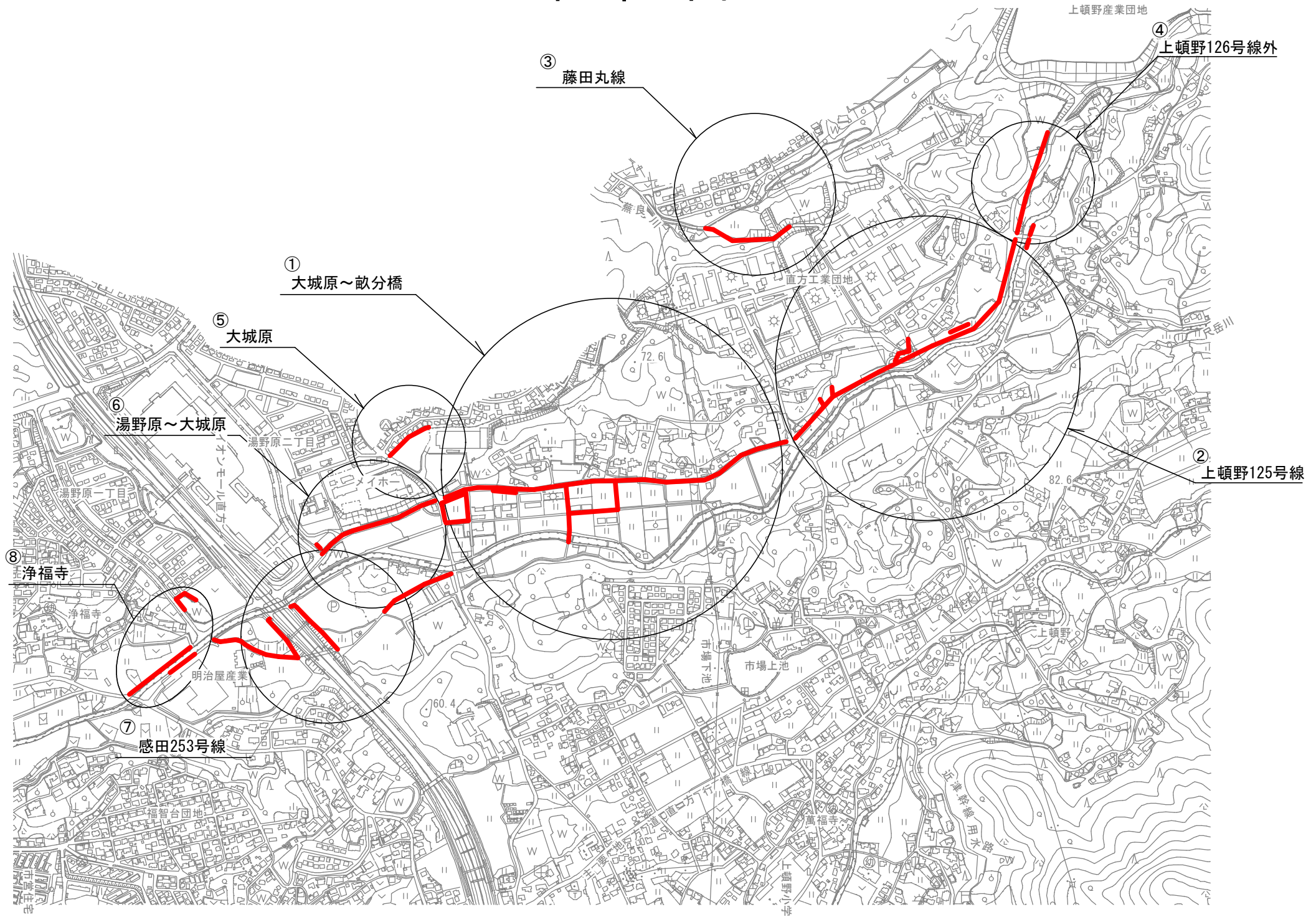
本工事費内訳書

費目・工種・種別・細目	数量	単位	単価	金額	明細単価番号 摘要
【単独】全工種01	1	式			
除草工	1	式			
除草 路肩	31.3	百㎡			単 1 号
除草 法面1	23.4	百㎡			単 2 号
道路枝打ち工	1	式			単 3 号
路肩土砂等撤去 少ない	3.3	km			単 4 号
路肩土砂等撤去 普通	0.1	km			単 5 号
かずら撤去	1	式			単 6 号
側溝清掃工	1	式			
側溝清掃(人力清掃工) 無蓋	125	m			P 1 号
処分費	1	式			
草処分費 2tD	8	台			
直接工事費計					
共通仮設費計	1	式			
共通仮設費(率化)	1	式			
共通仮設費率分	1	式			
純工事費	1	式			
現場管理費	1	式			
工事原価	1	式			

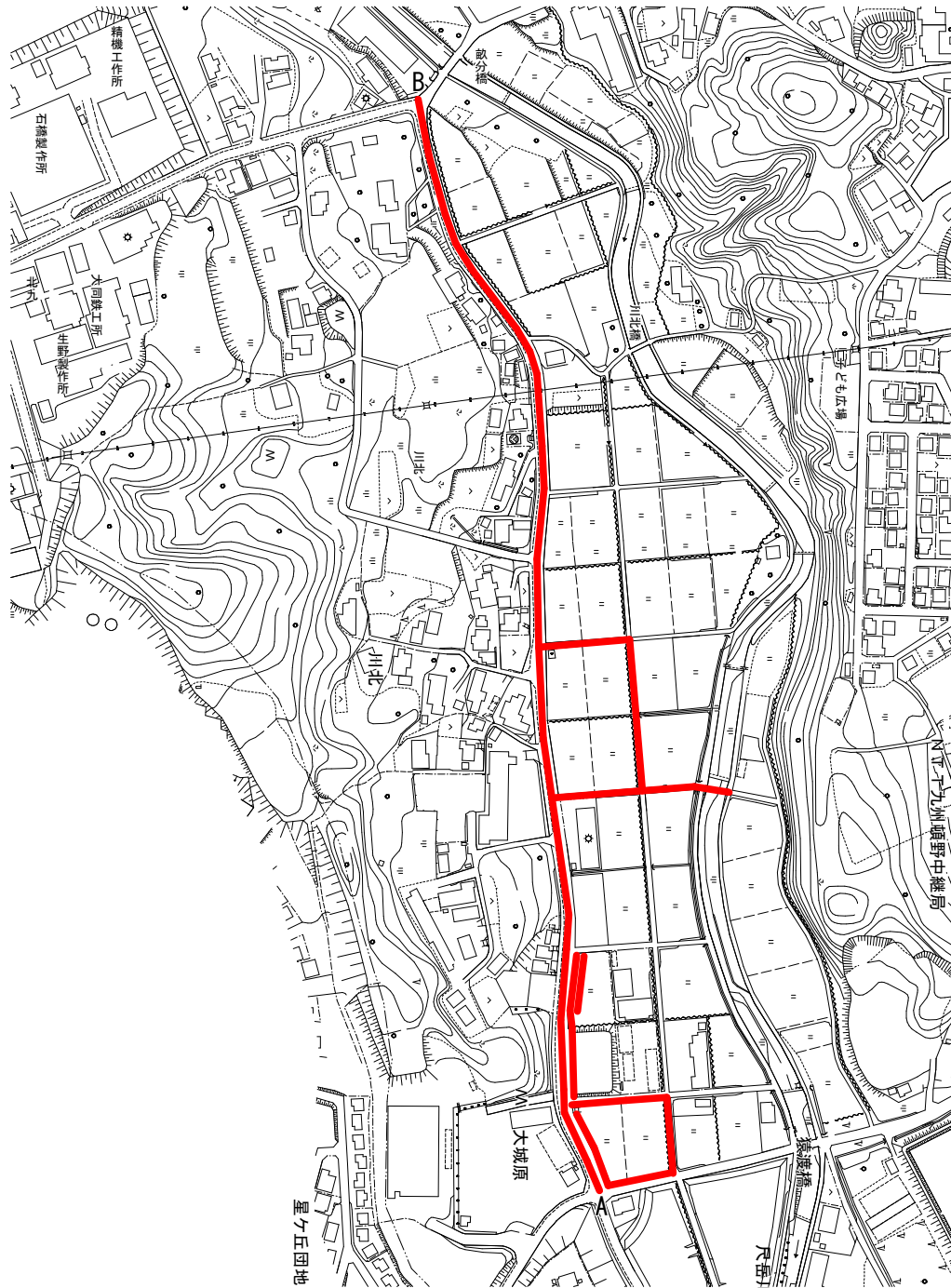
数量計算書

種 別	細 別	単 位	数 量	摘 要
路肩除草				
①大城原～畝分橋		百m ²	6.75	展開図①参照
②上頓野125号線		百m ²	12.33	展開図②参照
③藤田丸線		百m ²	2.58	展開図③参照
④上頓野126号線外		百m ²	2.60	展開図④参照
⑥湯野原～大城原		百m ²	1.17	展開図⑥参照
⑦感田253号線		百m ²	5.16	展開図⑦参照
⑧浄福寺		百m ²	0.79	展開図⑧参照
計		百m ²	31.38	
法面除草	法面1			
④上頓野126号線		百m ²	20.10	展開図④参照
⑤大城原		百m ²	3.35	展開図⑤参照
計		百m ²	23.45	
道路枝打ち工				
③藤田丸線		式	1.00	展開図③参照
路肩土砂等撤去	少ない			
①大城原～畝分橋		km	0.94	展開図①参照
②上頓野125号線		km	0.68	展開図②参照
③藤田丸線		km	0.16	展開図③参照
④上頓野126号線外		km	0.45	展開図④参照
⑥湯野原～大城原		km	0.24	展開図⑥参照
⑦感田253号線		km	0.89	展開図⑦参照
計		km	3.36	
路肩土砂等撤去	普通			
③藤田丸線		km	0.19	展開図③参照
計		km	0.19	
かずら撤去				
⑧浄福寺		式	1.00	展開図⑧参照
側溝清掃				
①大城原～畝分橋		m	125.00	展開図①参照
処分費				
草類処分	2t車	台	8.00	(31.38+23.45)/7=7.8

位置図

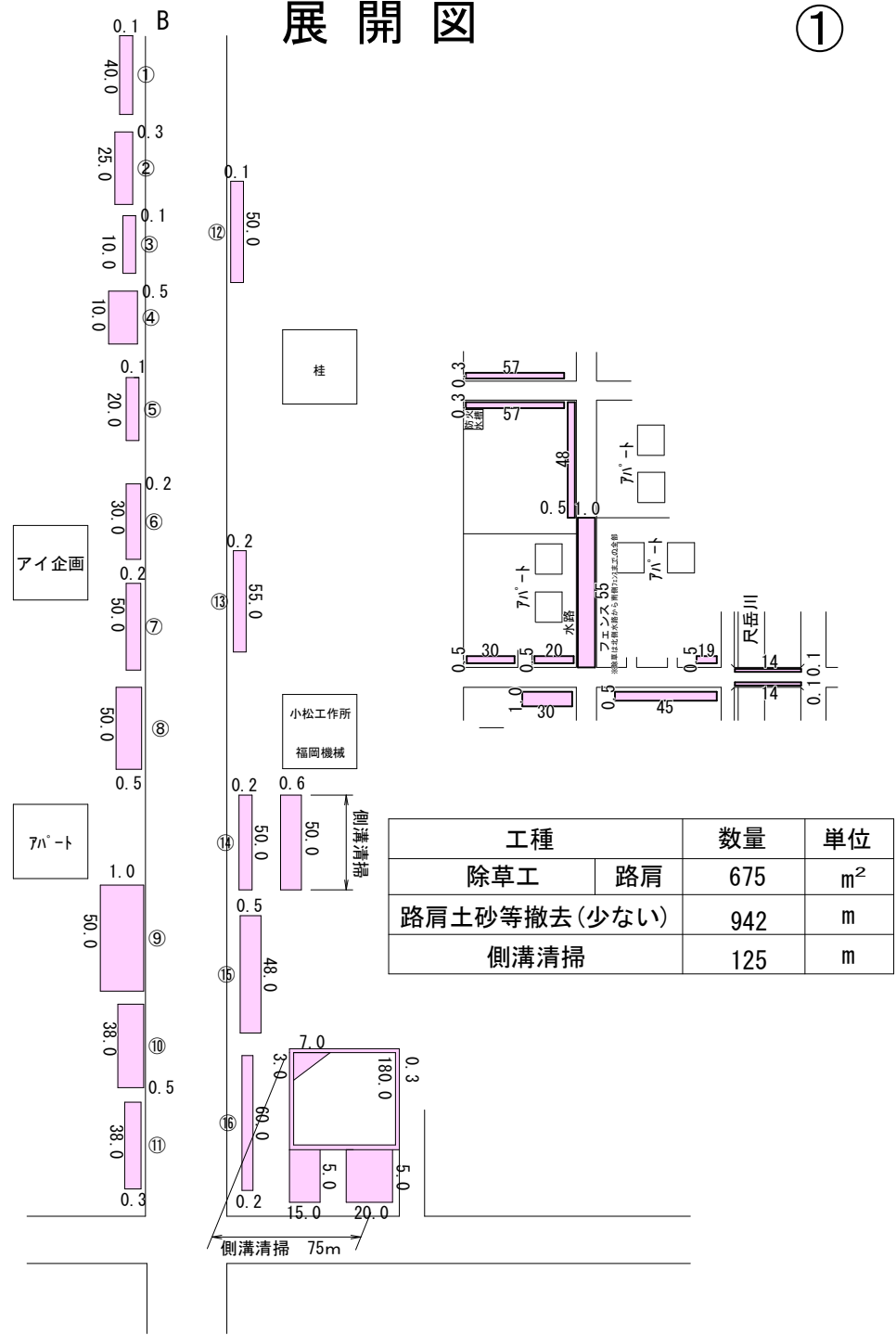


平面図(①大城原～畝分橋)



展開図

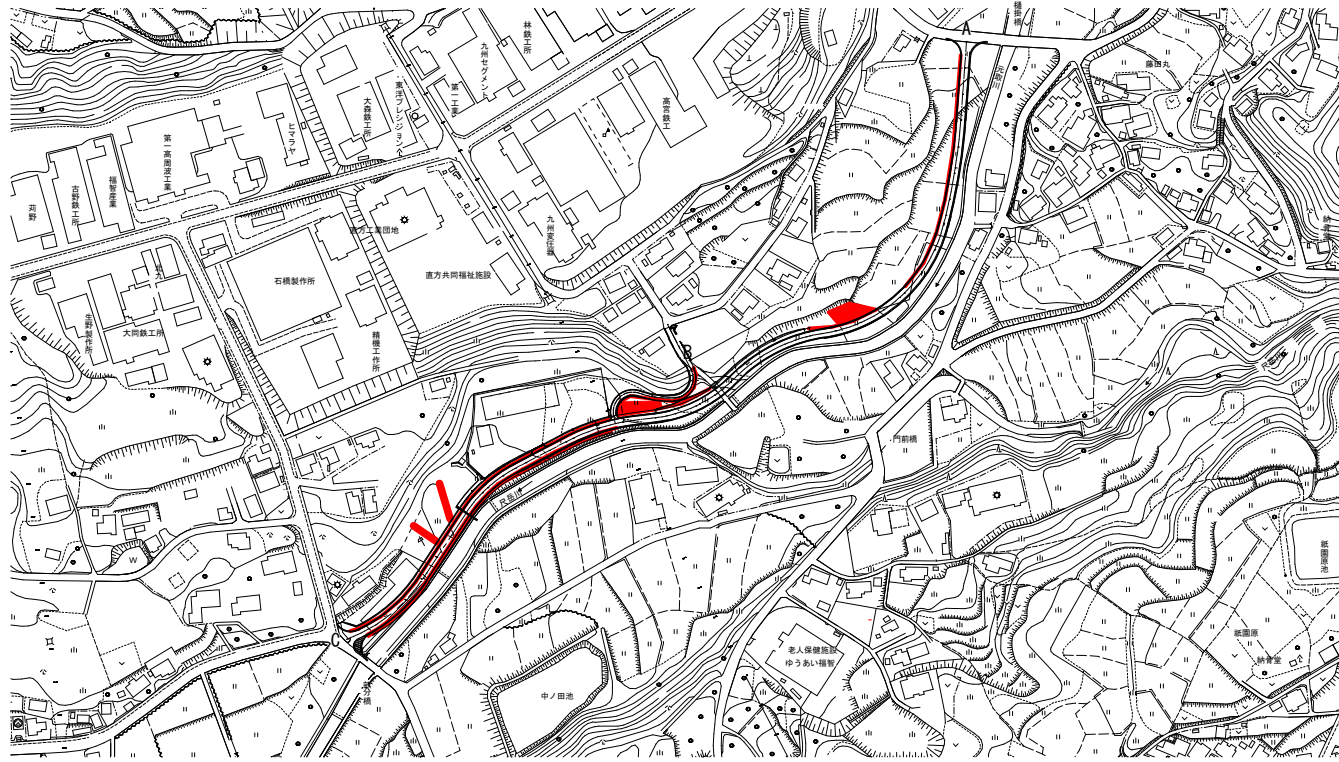
①



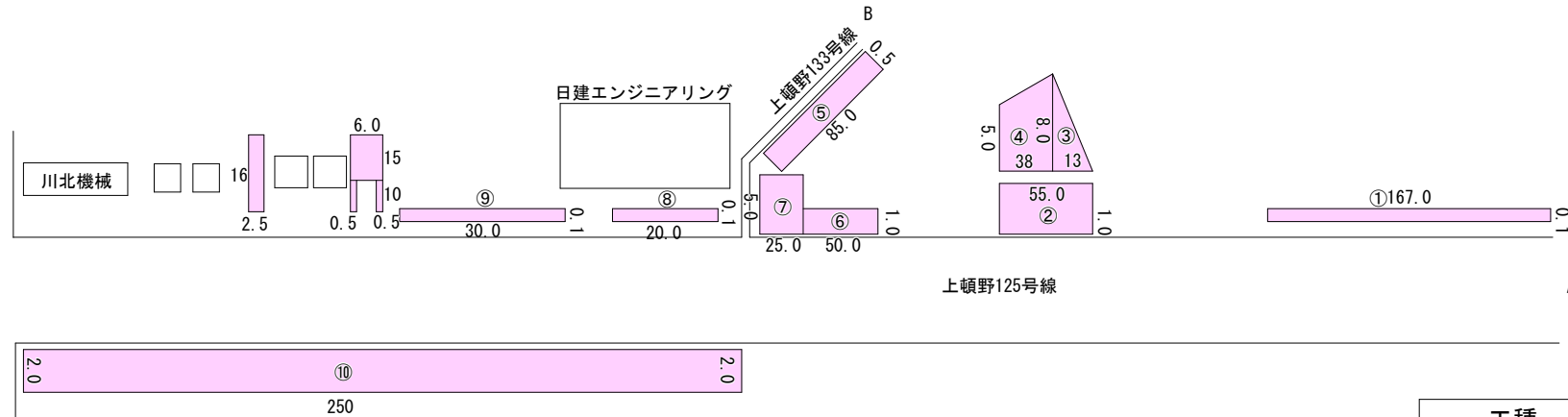
* 引き出し線の無い部分については、路肩土砂等撤去(少ない)とする。

平面図(②上頓野125号線)

②



展開図

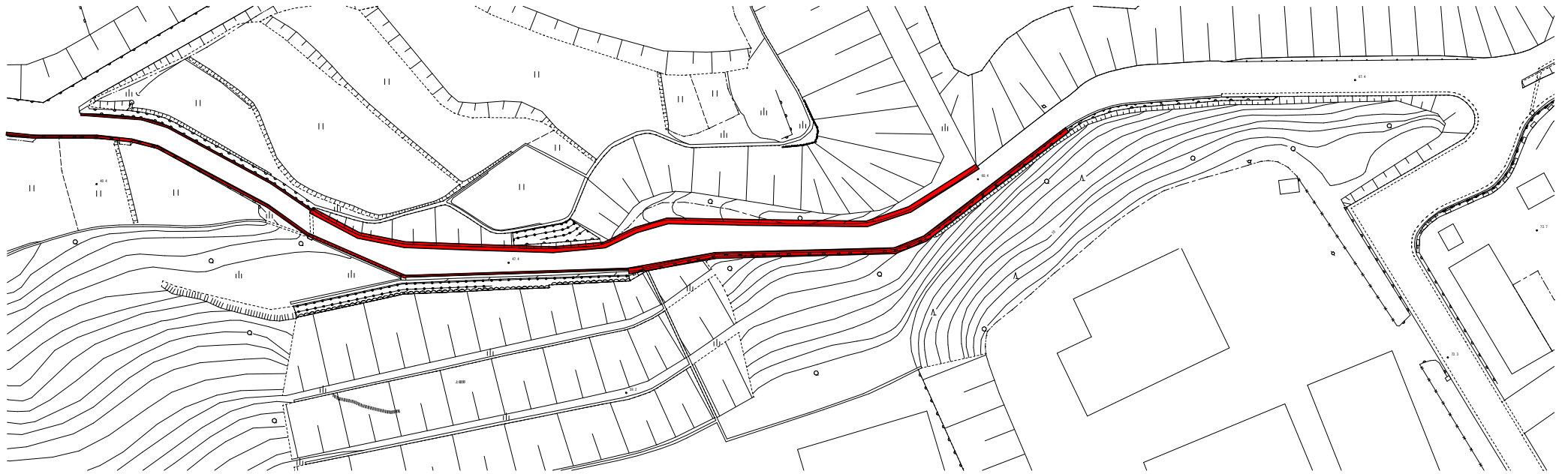


工種		数量	単位
除草工	路肩	1,233	m ²
路肩土砂等撤去(少ない)		682	m

* 引き出し線の無い部分については、路肩土砂等撤去(少ない)とする。

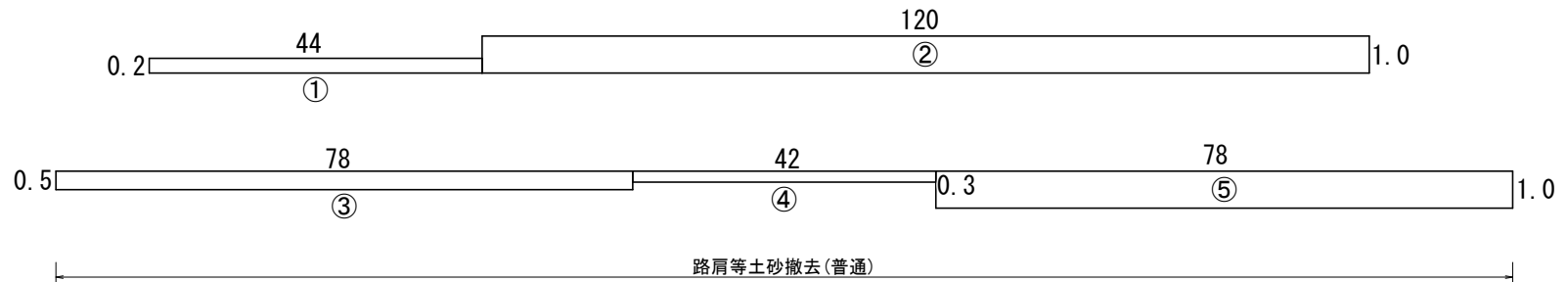
平面図(③藤田丸線)

③



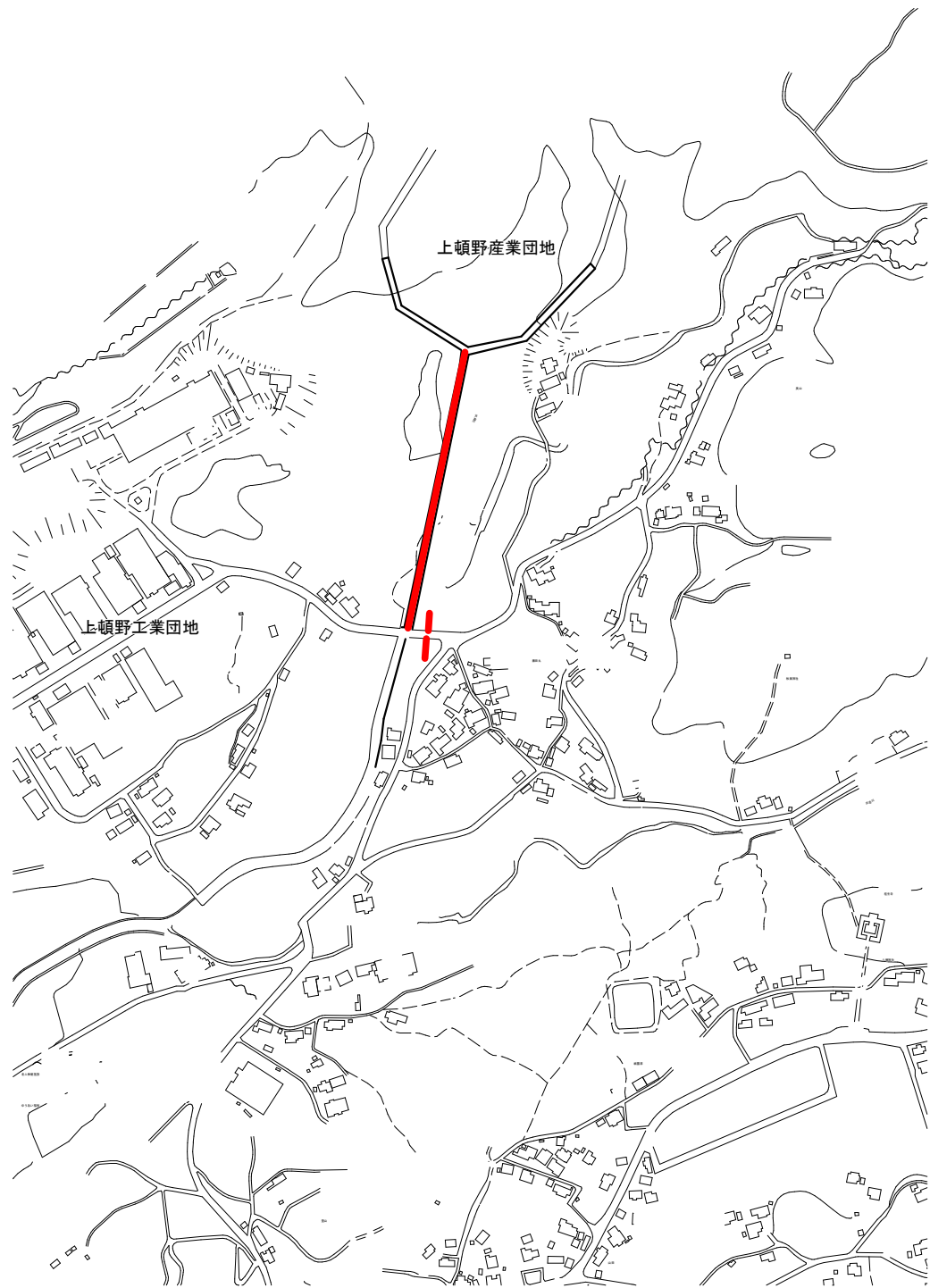
展開図

工種		数量	単位
除草工	路肩	258	m ²
路肩土砂等撤去(少ない)		164	m
路肩土砂等撤去(普通)		198	m
道路枝打ち工		1	式



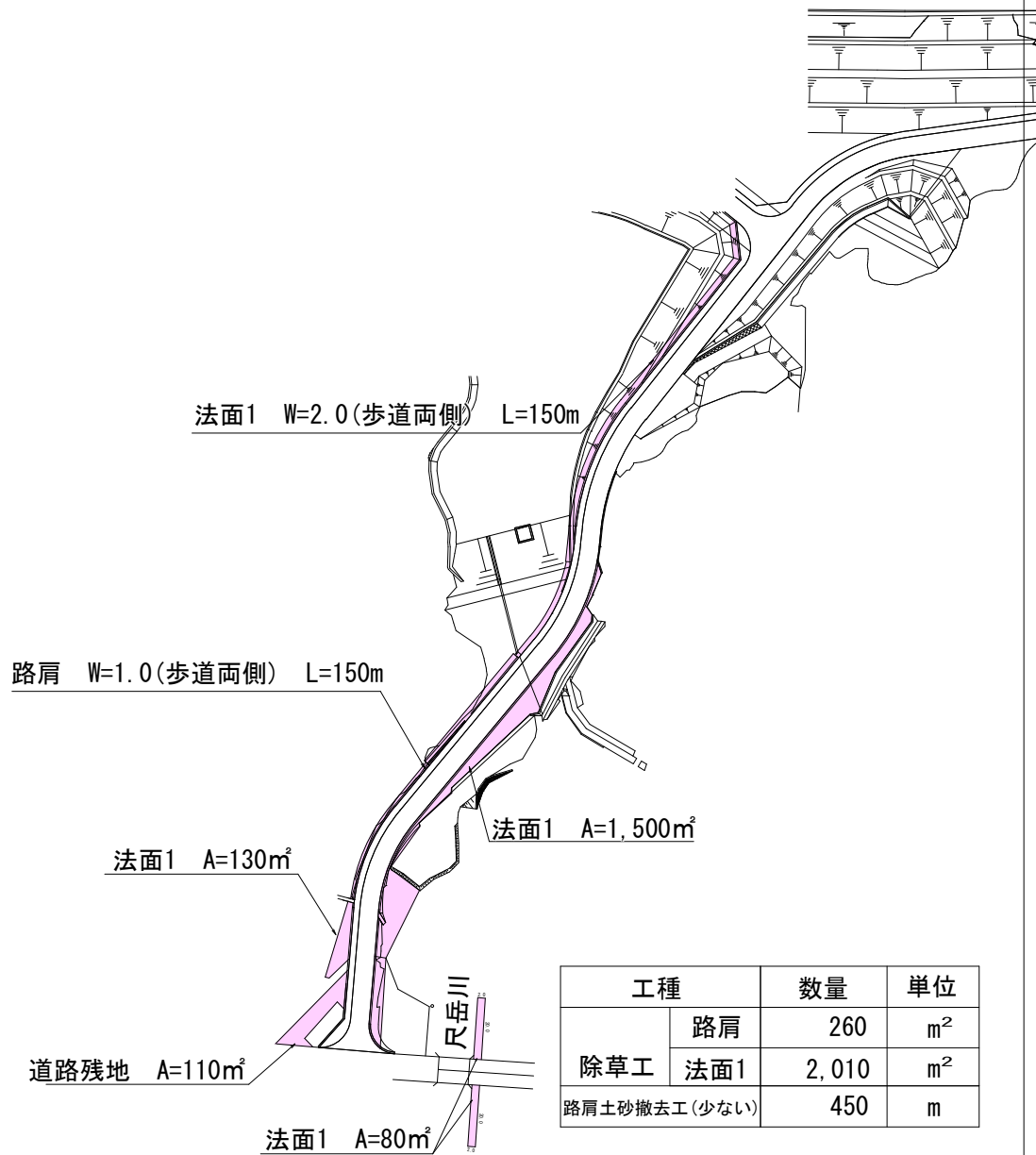
※引き出し線の無い部分については路肩土砂等撤去(少ない)とする。

平面図(④上頓野126号線外)



展開図

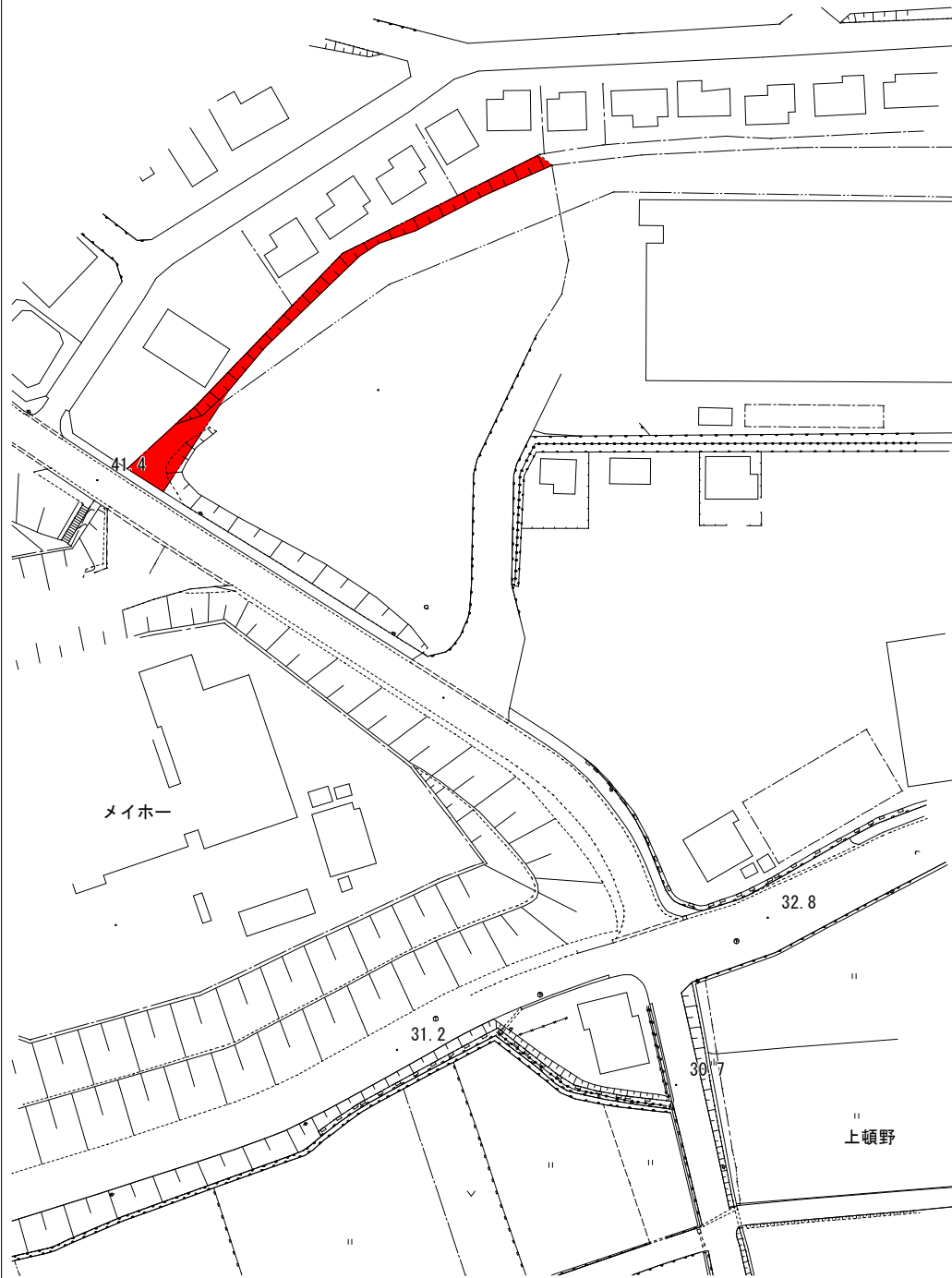
④



工種		数量	単位
除草工	路肩	260	m ²
	法面1	2,010	m ²
路肩土砂撤去工(少ない)		450	m

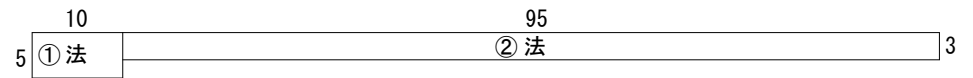
* 引き出し線の無い部分については、路肩土砂等撤去(少ない)とする。

平面図(⑤大城原)

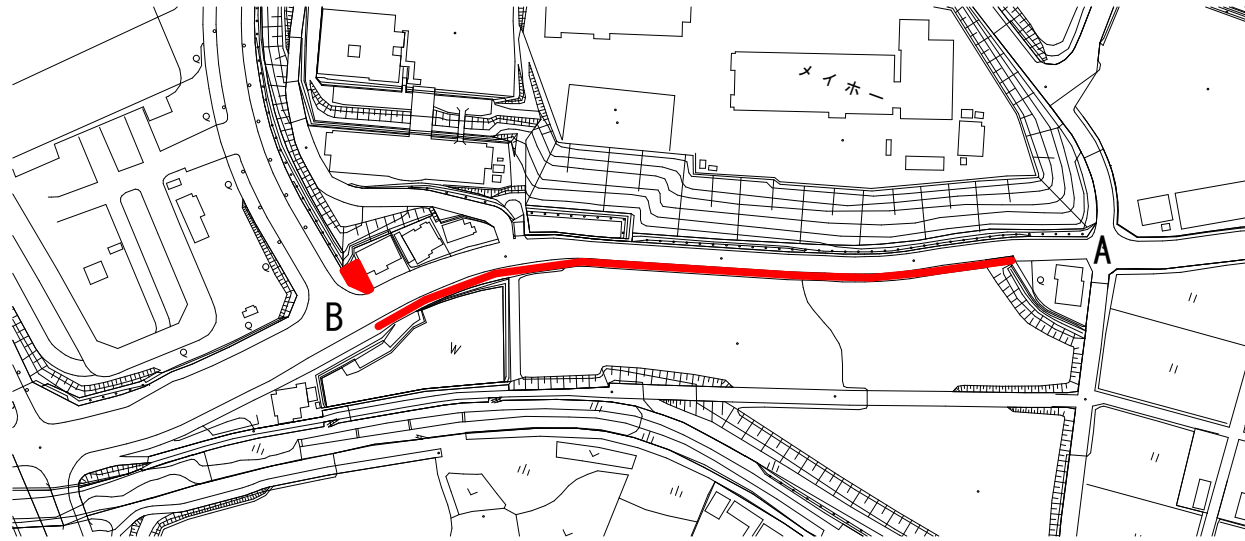


展開図

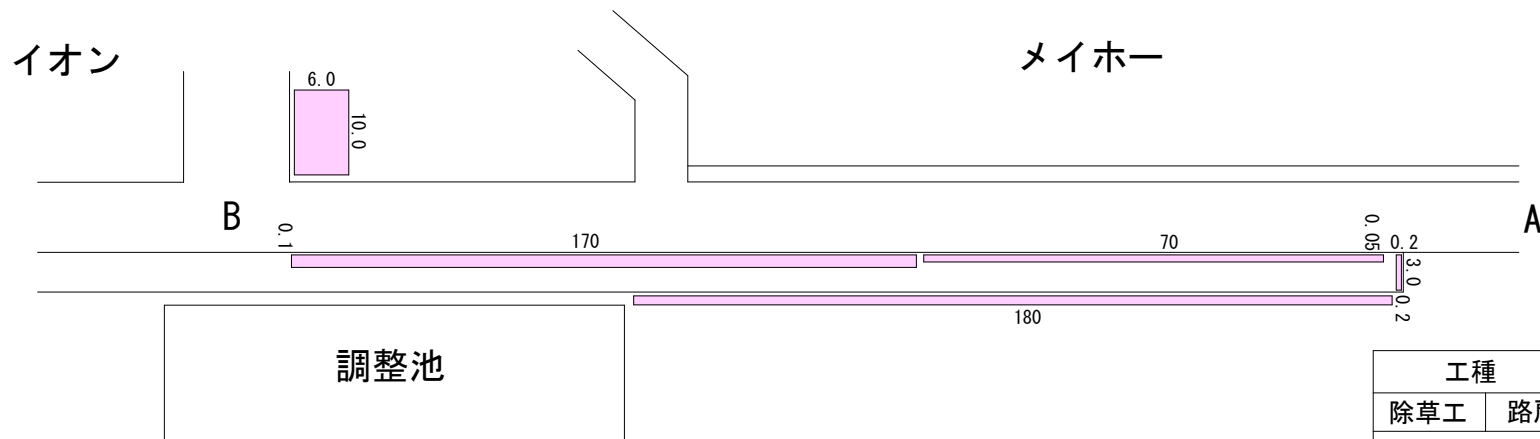
⑤



除草工
法面1 A=335m²



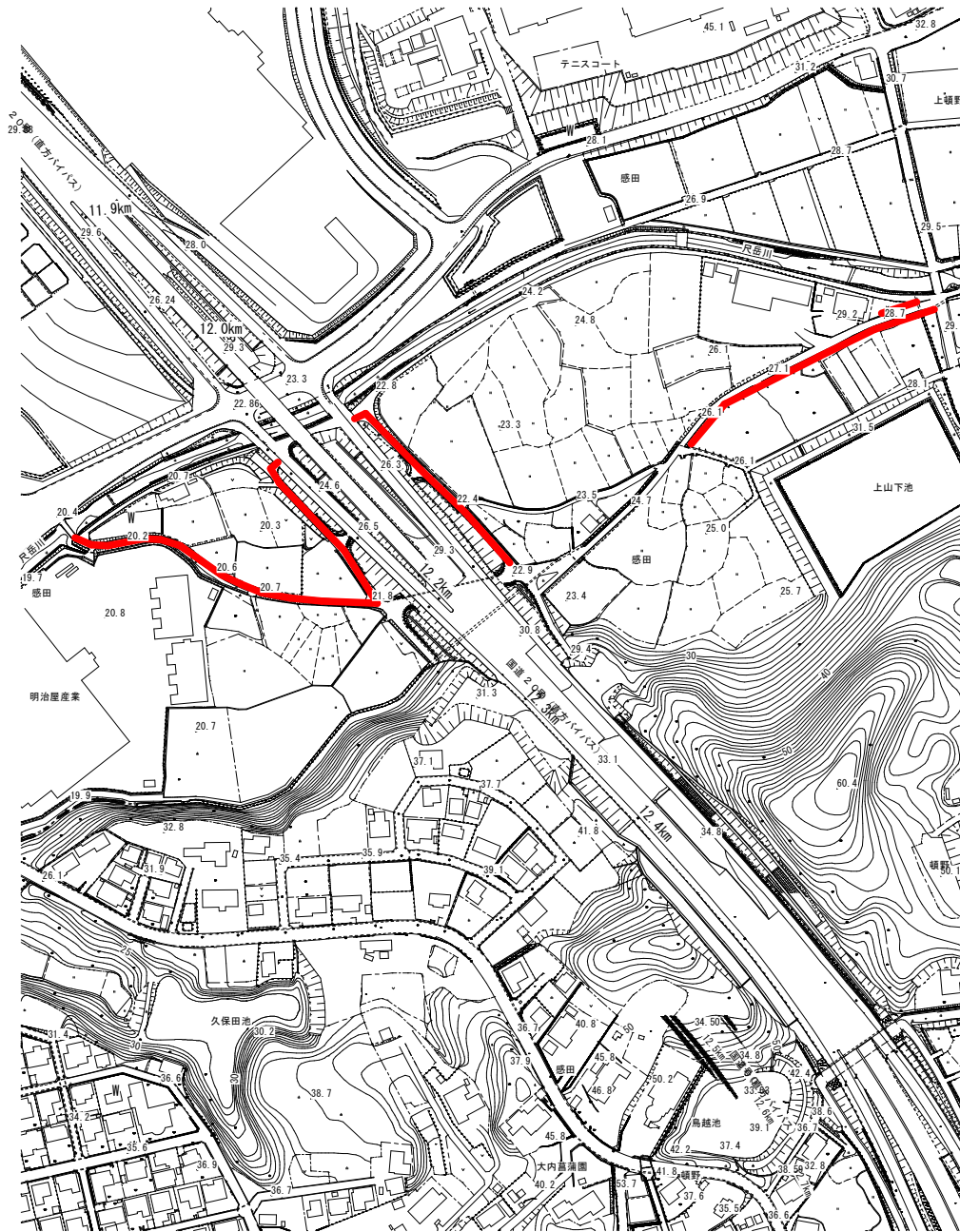
展開図



工種		数量	単位
除草工	路肩	117	m ²
路肩土砂等撤去(少ない)		240	m

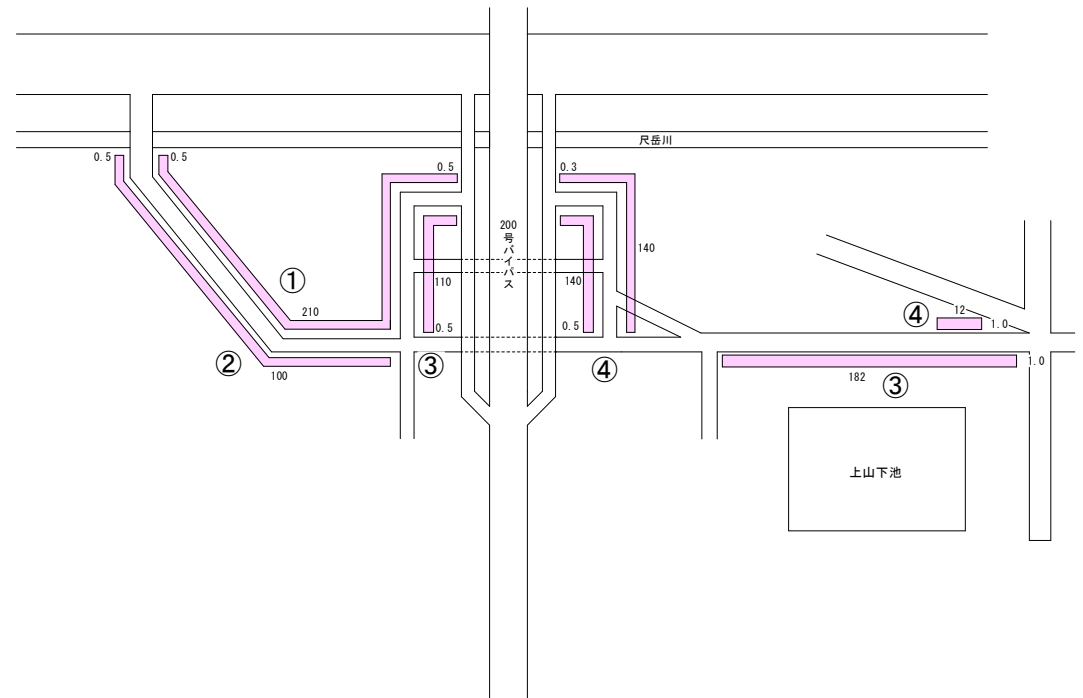
*引き出し線の無い部分については、路肩土砂等撤去(少ない)とする。

平面図(⑦感田253号線)



展開図

⑦



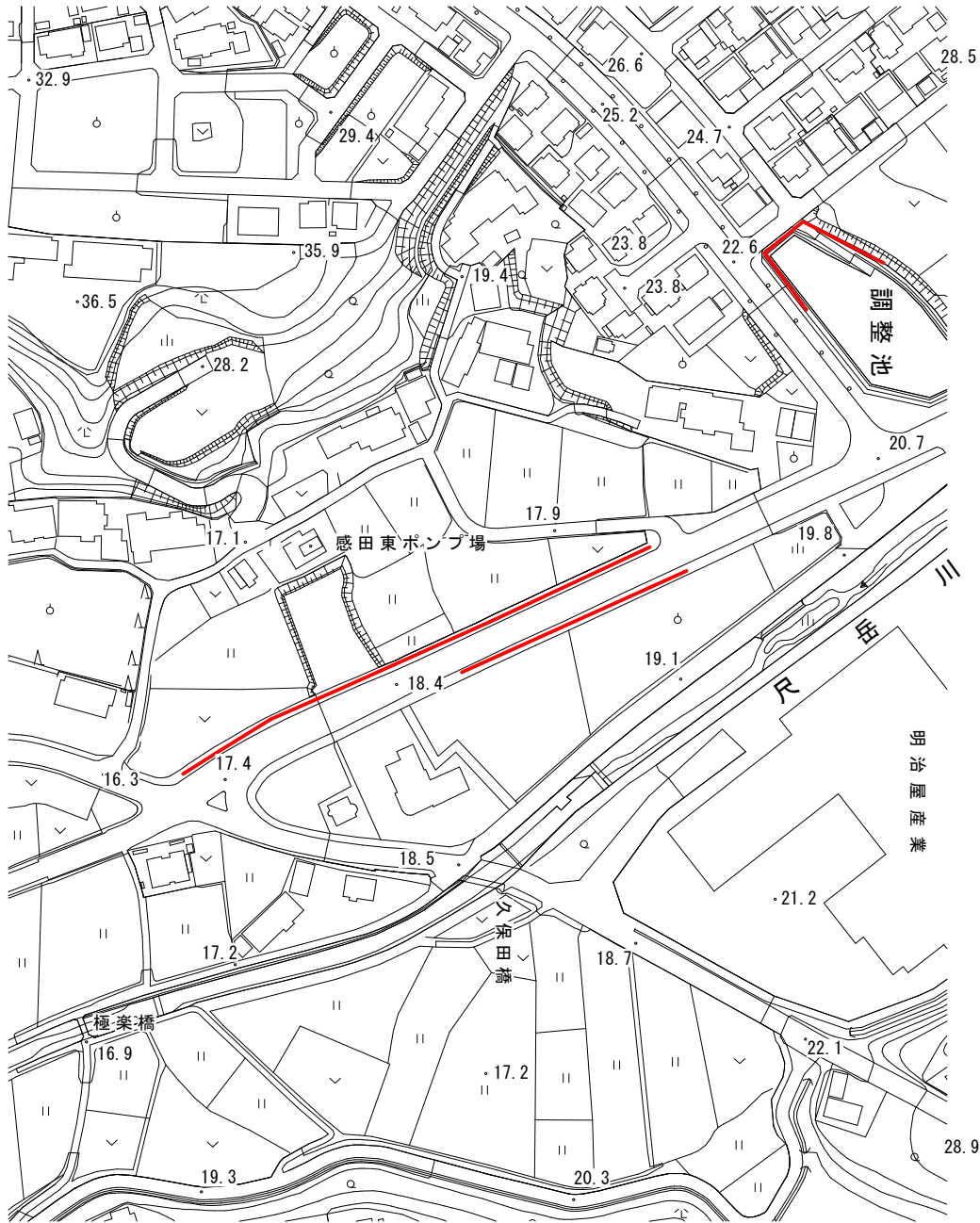
除草工

路肩 A=516m²

路肩土砂等撤去(少ない) L=894m

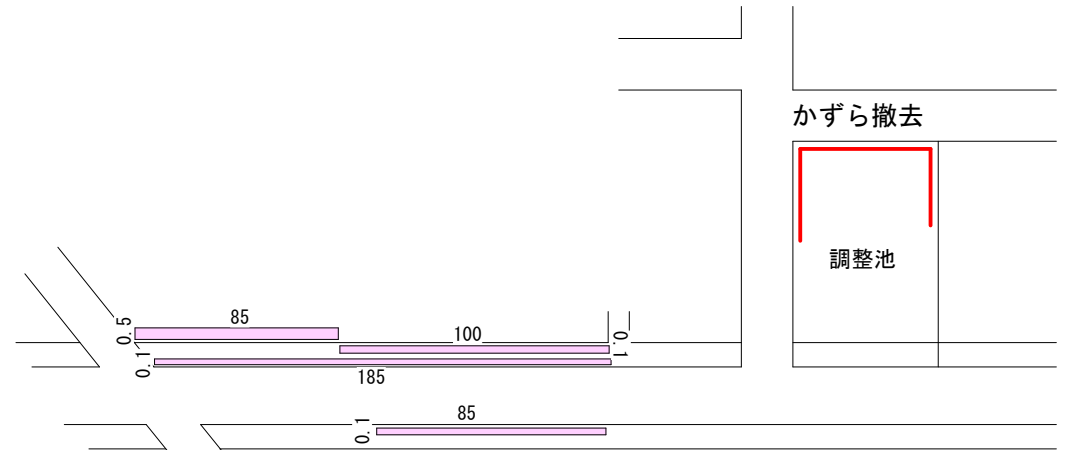
* 引き出し線の無い部分については、路肩土砂等撤去(少ない)とする。

平面図(⑧浄福寺)



展開図

⑧



除草工

路肩 A=79㎡

かずら撤去 1式