

修繕工事簡易競争入札 工事概要書

工 事 名	道路修繕工事 (その39)
工 事 箇 所	直方市 大字植木 (別紙 位置図)
工 事 期 間	令和8年6月18日 から 令和8年8月28日 まで 72 日間
設 計 額	金 1,384,900 円也
予 定 価 格 (税 抜)	金 1,259,000 円也
入 札 書 提 出 期 日	令和8年6月16日
担 当 部 署	土木課 維持補修係
工 事 概 要	除草工 A=28.8百㎡ かずら等撤去 1式 路肩土砂等撤去 L=4.8km 側溝清掃 L=185m

令和 8 年度

公 共 事 業

道路修繕工事（その39）

仕 様 書

工事箇所 直方市 大字 植木

直方市
監督員
花山 竜大

土木工事

特記仕様書

1. 作業時期は、7月13日（月）から8月14日（金）までとする。8月7日（金）に作業の終了が見込めないと発注担当者が判断した場合は、「直方市修繕工事請負契約約款第37条」の規定に基づき契約を解除するものとする。
2. 草・木・竹等の処分地は以下処分地にて行うものとする。

処分地	処分場所	草	木	竹
人と ECO	直方市大字上頓野 2792-1	○	○	○
株エー・アール・シー	小竹町大字御徳 135-43	○	○	○
亜細亜産業(株)	福智町赤池 474-96	○	○	○
株伝農舎	福智町上野 3744	○	—	—
福智緑化建設(株)	福智町伊方朝倉団地 473-1	—	○	○

- 1) 処理処分場の選定後は「草・木・竹等処分地計画書」を提出し発注者の承認を得ること。施工後は「草・木・竹等処分地確認書」を発注担当者に提出するものとする。なお、草・木・竹等処分地の欄については住所を記入するものとする。
 - 2) 搬出先の確認写真を発注担当者に提出すること。
 - 3) 受注者は、一般廃棄物集計表を作成し監督員に提出すること。
 - 4) その他関係法令を遵守すること。
3. 道路枝打ち工とは、道路にはみだした枝について道路より高さ3.0m程度までの枝打ちをするものとする。
 4. 路肩土砂等撤去工は、路肩部の塵埃（土砂、紙屑、空缶等）の撤去作業であり、落葉、土砂および根等の除去、作業車等へ積込み及び現場内移動を含む。

5. 本工事の道路上及び近辺の作業については、十分に安全対策を施すこと。
特に歩行者、自転車及び一般車両への飛石等については、防護対策を施すものとする。
6. 交通誘導員については、事前に監督員と協議を行い配置することができる。
ただし、協議書（打合せ簿）のあるもののみを契約変更の対象とする。
7. デジタル工事写真の小黑板情報電子化について
本工事にてデジタル工事写真の小黑板情報電子化を行う場合は、「直方市デジタル工事写真の小黑板情報電子化運用基準」に従い実施すること。

特記仕様書
交通誘導員

本工事における交通誘導員は、工事区域内の配置は起点・終点2名配置が原則で、交通管理者あるいは地元との協議の結果、又は現場条件等に変更が生じた場合は別途協議する。

「交通誘導員A」とは、「警備員等の検定等に関する規則第1条第4号」に規定する1級又は2級検定合格警備員をいう。

「交通誘導員B」とは、交通誘導員A以外の1級又は2級検定合格警備員、及び警備員名簿及び教育実施状況等に関する資料により、交通誘導に関し専門的な知識及び技能を有する警備員をいう。

資 格	資 格 要 件
1・2級交通誘導警備検定合格者	交通誘導警備に関して、公安委員会が学科及び実技試験を行って専門的な知識・技能を有すると認められた者
交通誘導に関し専門的な知識及び技術を有する警備員等	<ul style="list-style-type: none">・ 警備業法における指定講習を受講した者・ 警備業法における基本的教育及び業務別教育（警備業法第二条第一項第二号の警備業務）を現に受けている者で、交通誘導に関する警備業務に従事した期間（実務経過年数）が1年以上である者

作業区分	交通誘導員の区分	延べ人員	備考
昼間作業	交通誘導員B	6人	
夜間作業	交通誘導員B	人	

工 事 設 計 書

工 事 名	道路修繕工事（その39）
工 事 箇 所	直方市 大字 植木
工 事 期 間	令和 8 年 6 月 18 日 から 令和 8 年 8 月 28 日 72 日間
工 事 費	金 円也
工 事 概 要	除草工 A=28.8百m2 かずら等撤去 1式 路肩土砂等撤去 L=4.8km 側溝清掃工 L=185m

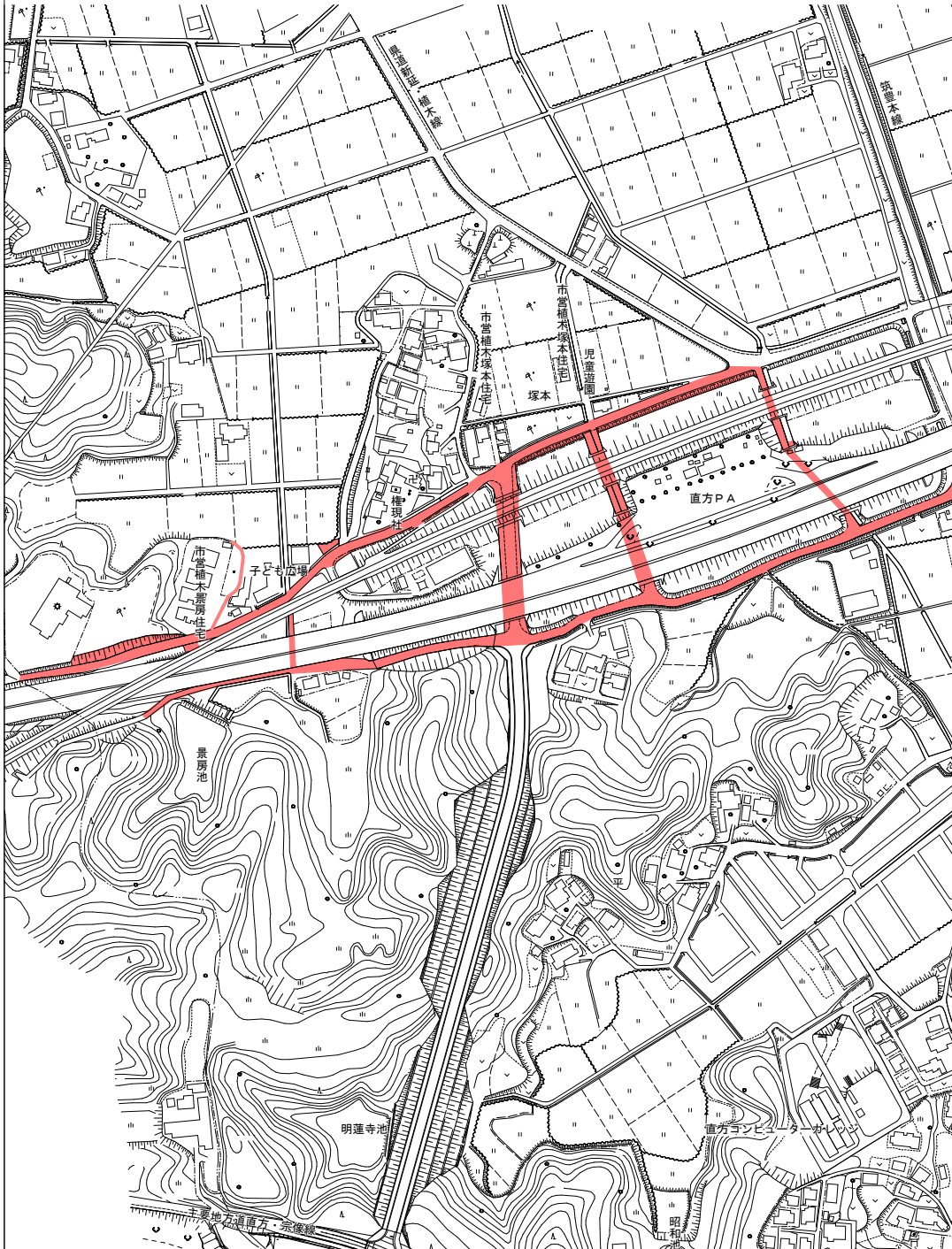
本工事費内訳書

費目・工種・種別・細目	数量	単位	単価	金額	明細単価番号 摘要
【単独】全工種02	1	式			
除草工	1	式			
機械除草(肩掛式)・集草・積込運搬 ダンプトラック 2t積級 飛び石防護有	21.9	百m2			P 1号
機械除草(肩掛式)(法面1)・集草・積込運搬 ダンプトラック 2t積級 飛び石防護有	4	百m2			P 2号
機械除草(肩掛式)(法面2)・集草・積込運搬 ダンプトラック 2t積級 飛び石防護有	2.9	百m2			P 3号
かざら等撤去	1	式			単 1号
路肩土砂等撤去 少ない	4.8	km			P 4号
側溝清掃(人力清掃工) 無蓋	185	m			P 5号
処分費	1	式			
草処分費 2t車	5	台			
安全対策費	1	式			
交通誘導警備員B		人			
直接工事費計					
共通仮設費計	1	式			
共通仮設費(率化)	1	式			
共通仮設费率分	1	式			
純工事費	1	式			
現場管理費	1	式			
工事原価	1	式			

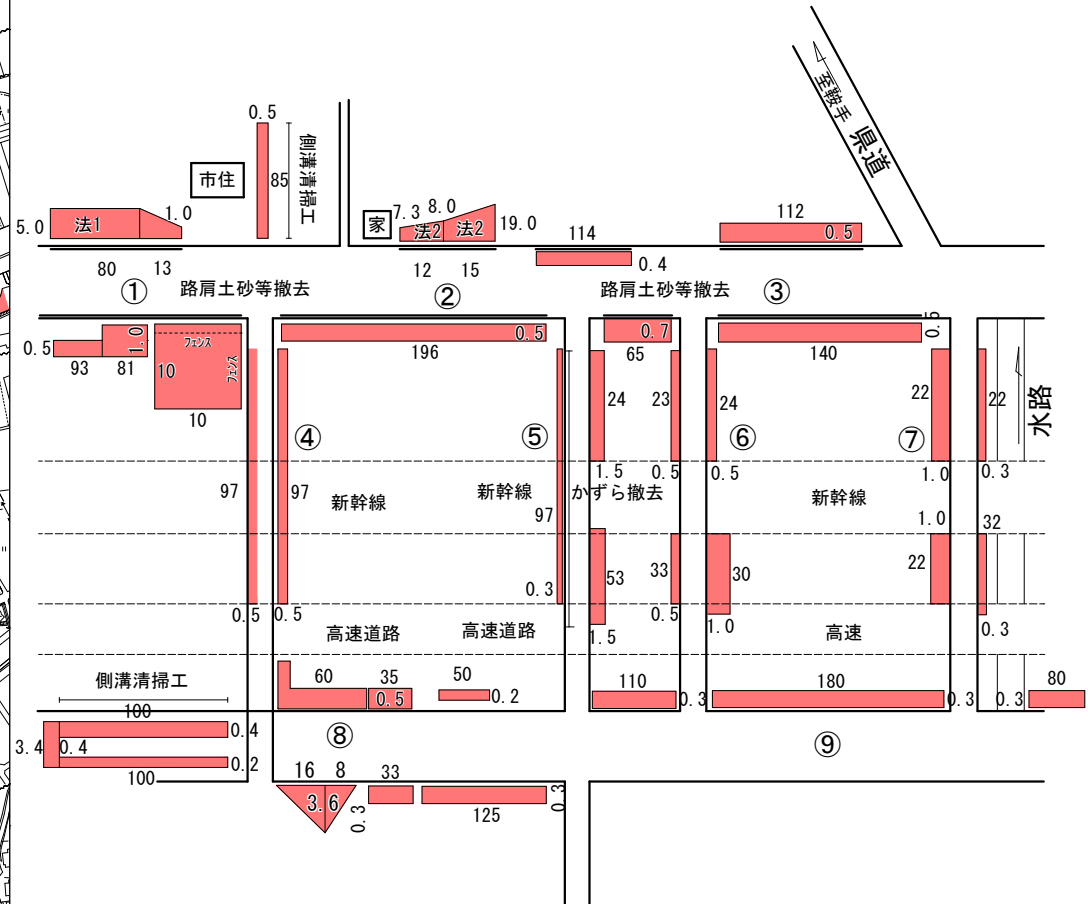
数量計算書

種 別	細 別	単 位	数 量	摘 要
除草工				
路肩除草				
1工区		百m2	13.16	展開図1工区参照
2工区		百m2	0.82	展開図2工区参照
3工区		百m2	7.95	展開図3工区参照
計		百m2	21.93	
法面除草	法面1			
1工区		百m2	4.00	展開図1工区参照
計		百m2	4.00	
法面除草	法面2			
1工区		百m2	2.94	展開図1工区参照
計		百m2	2.94	
かずら等撤去				
1工区		式	1.00	展開図1工区参照
2工区		式	1.00	展開図2工区参照
計		式	1.00	
路肩土砂等撤去	少ない			
1工区		km	2.48	展開図1工区参照
2工区		km	0.42	展開図2工区参照
3工区		km	1.96	展開図3工区参照
計		km	4.86	
側溝清掃				
1工区		m	185.00	展開図1工区参照
計		m	185.00	
処分費				
草類処分	2t車	台	5.00	$(21.93+4.00+2.94) / 7 = 4.12$

平面図(1工区)

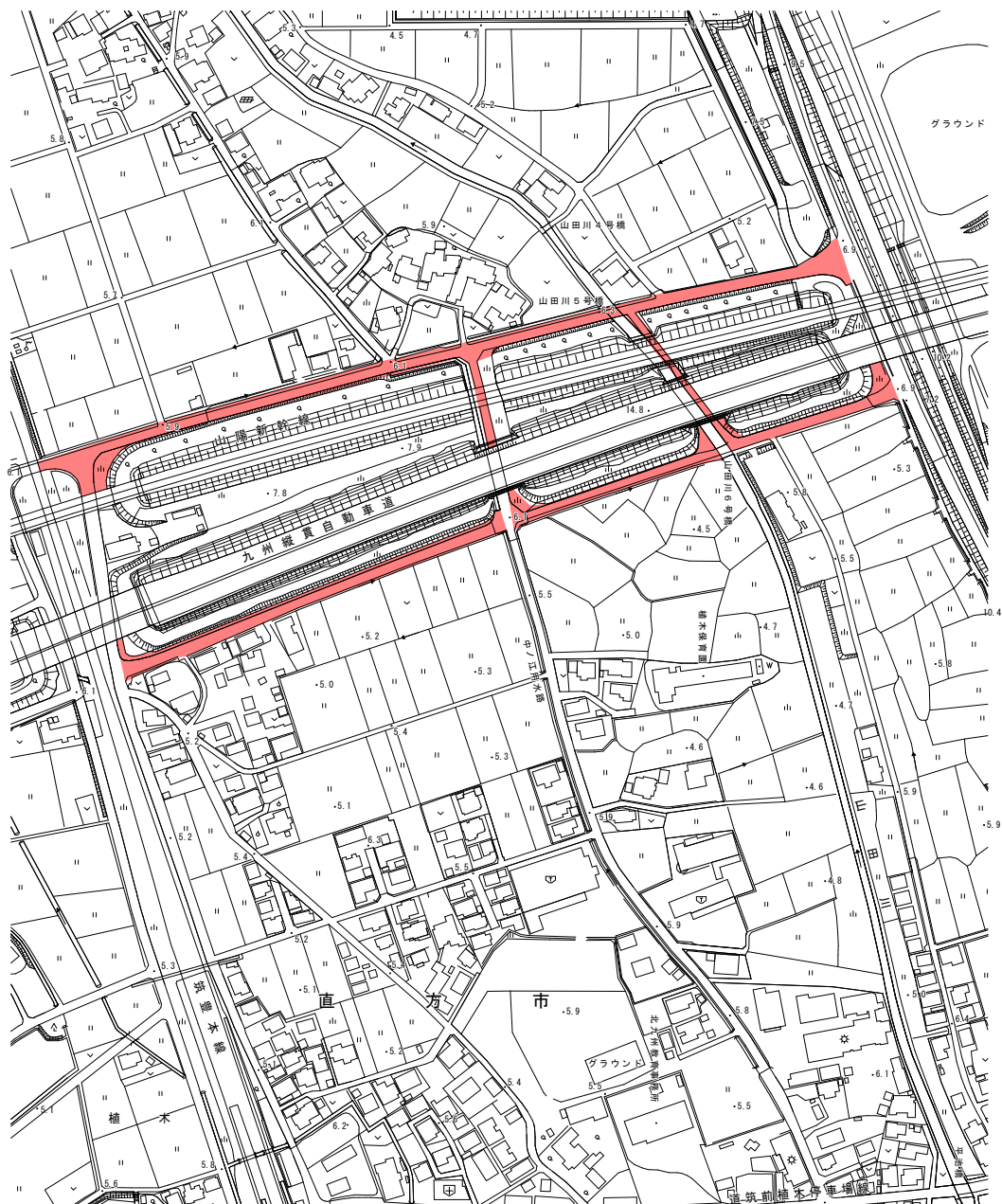


展開図

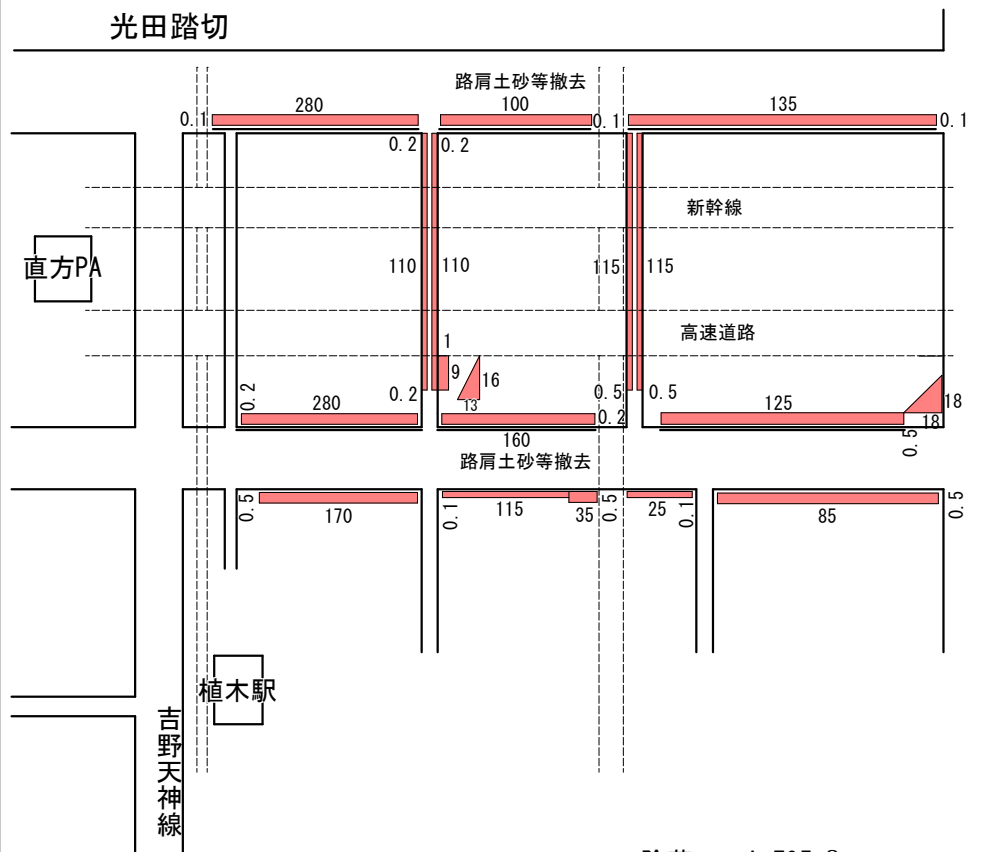


除草工 $A=1,316\text{m}^2$
 除草工(法面1) $A=400\text{m}^2$
 除草工(法面2) $A=294\text{m}^2$
 かずら撤去工 1式
 路肩土砂等撤去(少) $L=2,489\text{m}$
 側溝清掃工 $L=185\text{m}$

平面図(3工区)



展開図



除草工 A=795m²
 路肩土砂等撤去(少) L=1,960m