

## 修繕工事簡易競争入札 工事概要書

工 事 名	道路修繕工事 (その13)
工 事 箇 所	直方市 大字中泉 (別紙 位置図)
工 事 期 間	令和8年6月11日 から 令和8年8月28日 まで 79 日間
設 計 額	金 1,940,400 円也
予 定 価 格 ( 税 抜 )	金 1,764,000 円也
入 札 書 提 出 期 日	令和8年6月9日
担 当 部 署	土木課 維持補修係
工 事 概 要	除草工 A=43.4百㎡ 道路枝打ち工 1式 路肩土砂等撤去 L=1.8km 側溝清掃工 L=185m

令和 8 年度

公 共 事 業

道路修繕工事（その13）

仕 様 書

工事箇所 直方市 大字 中泉

---

直方市  
監督員  
東 勇樹

## 土木工事

### 特記仕様書

1. 作業時期は、7月13日（月）から8月14日（金）までとする。8月7日（金）に作業の終了が見込めないと発注担当者が判断した場合は、「直方市修繕工事請負契約約款第37条」の規定に基づき契約を解除するものとする。
2. 草・木・竹等の処分地は以下処分地にて行うものとする。

処分地	処分場所	草	木	竹
人と ECO	直方市大字上頓野 2792-1	○	○	○
株エー・アール・シー	小竹町大字御徳 135-43	○	○	○
亜細亜産業(株)	福智町赤池 474-96	○	○	○
株伝農舎	福智町上野 3744	○	—	—
福智緑化建設(株)	福智町伊方朝倉団地 473-1	—	○	○

- 1) 処理処分場の選定後は「草・木・竹等処分地計画書」を提出し発注者の承認を得ること。施工後は「草・木・竹等処分地確認書」を発注担当者に提出するものとする。なお、草・木・竹等処分地の欄については住所を記入するものとする。
  - 2) 搬出先の確認写真を発注担当者に提出すること。
  - 3) 受注者は、一般廃棄物集計表を作成し監督員に提出すること。
  - 4) その他関係法令を遵守すること。
3. 道路枝打ち工とは、道路にはみだした枝について道路より高さ3.0m程度までの枝打ちをするものとする。
  4. 路肩土砂等撤去工は、路肩部の塵埃（土砂、紙屑、空缶等）の撤去作業であり、落葉、土砂および根等の除去、作業車等へ積込み及び現場内移動を含む。

5. 本工事の道路上及び近辺の作業については、十分に安全対策を施すこと。  
特に歩行者、自転車及び一般車両への飛石等については、防護対策を施すものとする。
6. 交通誘導員については、事前に監督員と協議を行い配置することができる。  
ただし、協議書（打合せ簿）のあるもののみを契約変更の対象とする。
7. デジタル工事写真の小黑板情報電子化について  
本工事にてデジタル工事写真の小黑板情報電子化を行う場合は、「直方市デジタル工事写真の小黑板情報電子化運用基準」に従い実施すること。

特記仕様書  
交通誘導員

本工事における交通誘導員は、工事区域内(一部)の配置は起点・終点2名配置が原則で、交通管理者あるいは地元との協議の結果、又は現場条件等に変更が生じた場合は別途協議する。

「交通誘導員A」とは、「警備員等の検定等に関する規則第1条第4号」に規定する1級又は2級検定合格警備員をいう。

「交通誘導員B」とは、交通誘導員A以外の1級又は2級検定合格警備員、及び警備員名簿及び教育実施状況等に関する資料により、交通誘導に関し専門的な知識及び技能を有する警備員をいう。

資 格	資 格 要 件
1・2級交通誘導警備検定合格者	交通誘導警備に関して、公安委員会が学科及び実技試験を行って専門的な知識・技能を有すると認められた者
交通誘導に関し専門的な知識及び技術を有する警備員等	<ul style="list-style-type: none"><li>・警備業法における指定講習を受講した者</li><li>・警備業法における基本的教育及び業務別教育（警備業法第二条第一項第二号の警備業務）を現に受けている者</li></ul> で、交通誘導に関する警備業務に従事した期間（実務経過年数）が1年以上である者

作業区分	交通誘導員の区分	延べ人員	備考
昼間作業	交通誘導員B	6人	
夜間作業	交通誘導員B		

# 工 事 設 計 書

工 事 名	道路修繕工事（その13）
工 事 箇 所	直方市 大字 中泉
工 事 期 間	令和 8 年 6 月 11 日 から 令和 8 年 8 月 28 日 79 日間
工 事 費	金 円也
工 事 概 要	除草工 A=43.4百m2 道路枝打ち工 1式 路肩土砂等撤去 L=1.8km 側溝清掃工 L=185m

## 本工事費内訳書

費目・工種・種別・細目	数量	単位	単価	金額	明細単価番号 摘要
【単独】全工種02	1	式			K0006
除草工	1	式			X
機械除草(肩掛式)・集草・積込運搬 ダンプトラック 2t積級 飛び石防護有	16.4	百m2			P 1号 SP432160-0001
機械除草(肩掛式)(法面2)・集草・積込運搬 ダンプトラック 2t積級 飛び石防護有	27	百m2			P 2号 SP432160-0003
道路枝打ち工	1	式			単 1号 D0003
路肩土砂等撤去 少ない	1.8	km			P 3号 SP432510-0002
側溝清掃工	1	式			X
側溝清掃(人力清掃工) 無蓋	185	m			P 4号 SP433510-0001
処分費	1	式			X
草処分費 2t車	7	台			L0001
安全対策	1	式			X
交通誘導警備員B		人			TR0000970
直接工事費計					P0000001
共通仮設費計	1	式			H03701
共通仮設費(率化)	1	式			H00803
共通仮設費率分	1	式			Q00910N
純工事費	1	式			H00600
現場管理費	1	式			Q00601N
工事原価	1	式			H00500





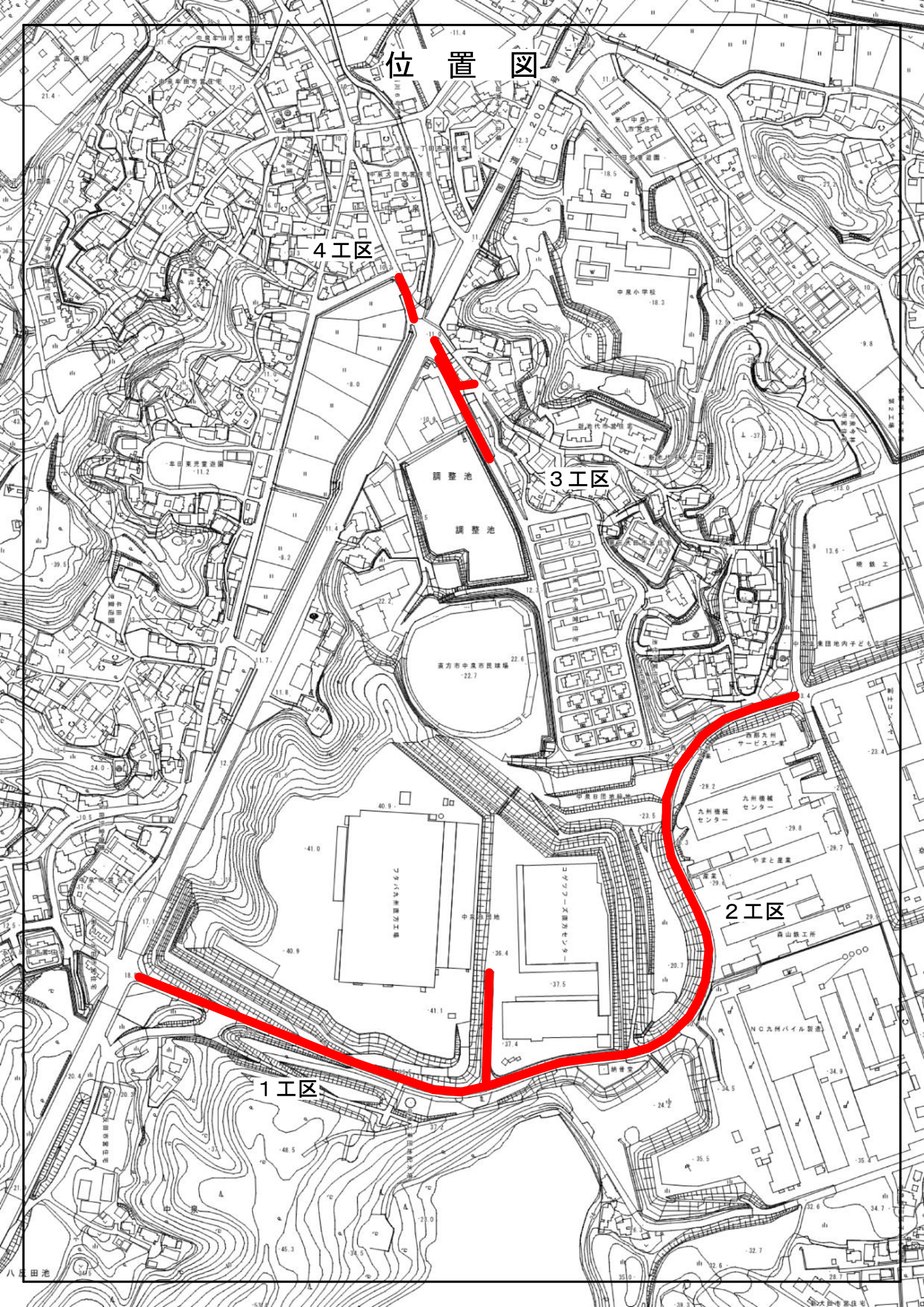
# 位置図

4工区

3工区

2工区

1工区



調整池

調整池

東方市中農市民球場

中農小学校

西都九州サービスセンター

九州機械センター

九州機械センター

中まと産業

森山製作所

NC九州パイル製造

コケカワ大東方センター

コケカワ大東方センター

コケカワ大東方センター

コケカワ大東方センター

コケカワ大東方センター

コケカワ大東方センター

コケカワ大東方センター

コケカワ大東方センター

コケカワ大東方センター

コケカワ大東方センター

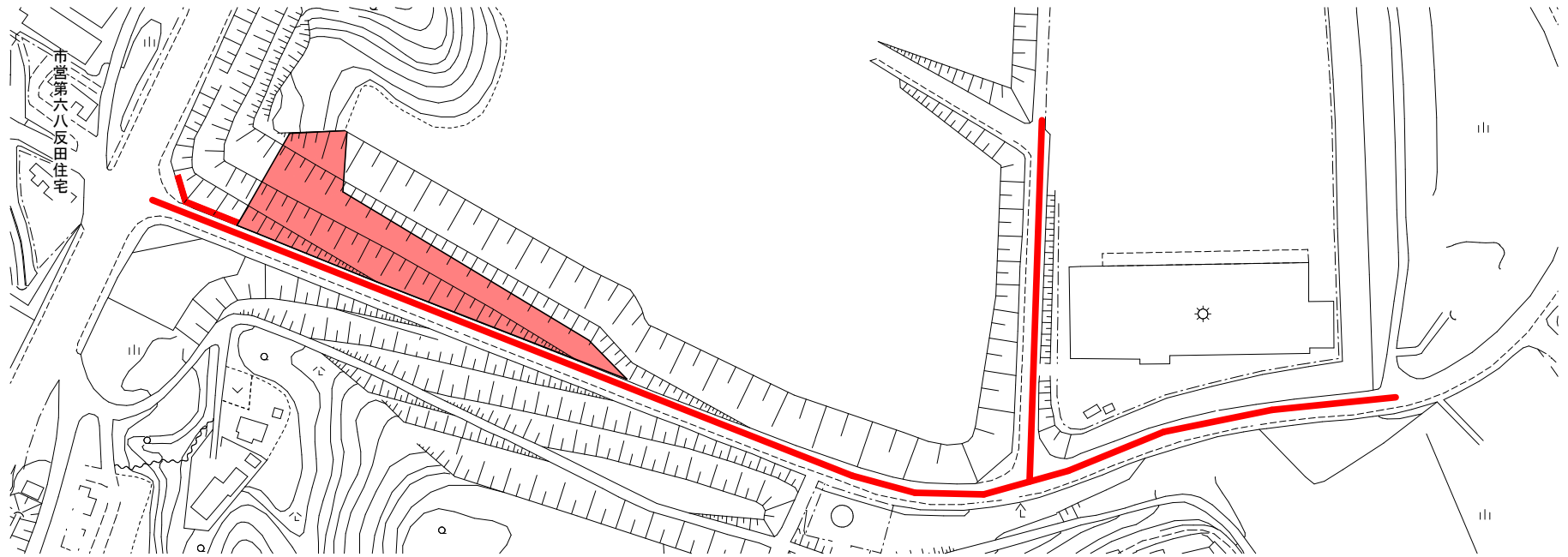
コケカワ大東方センター

コケカワ大東方センター

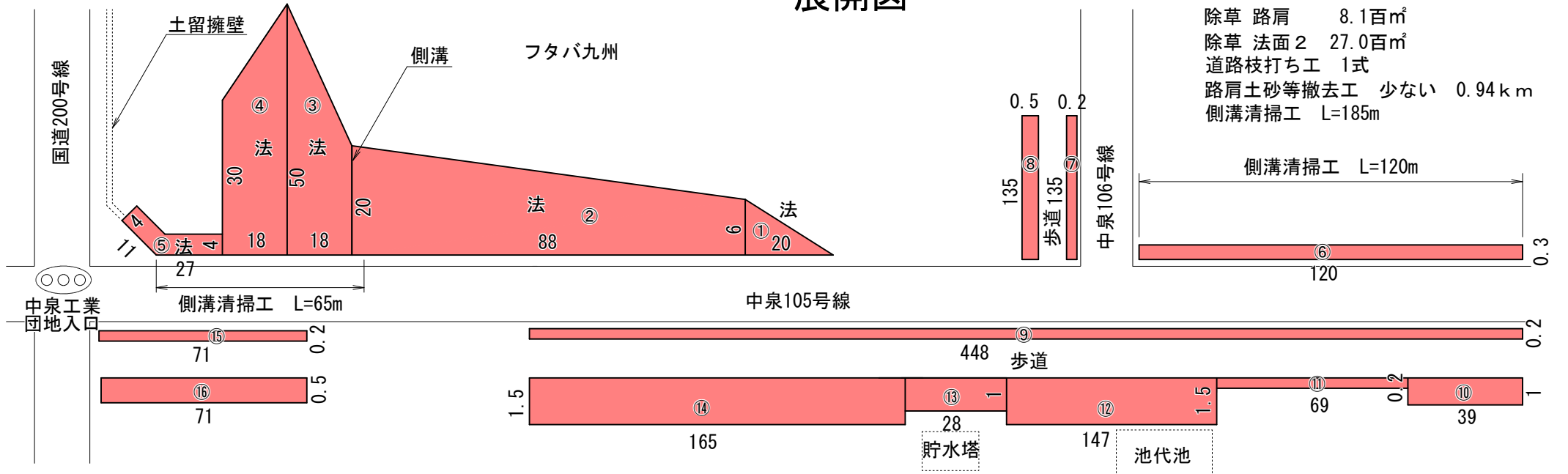
八田池

大田中電器住宅

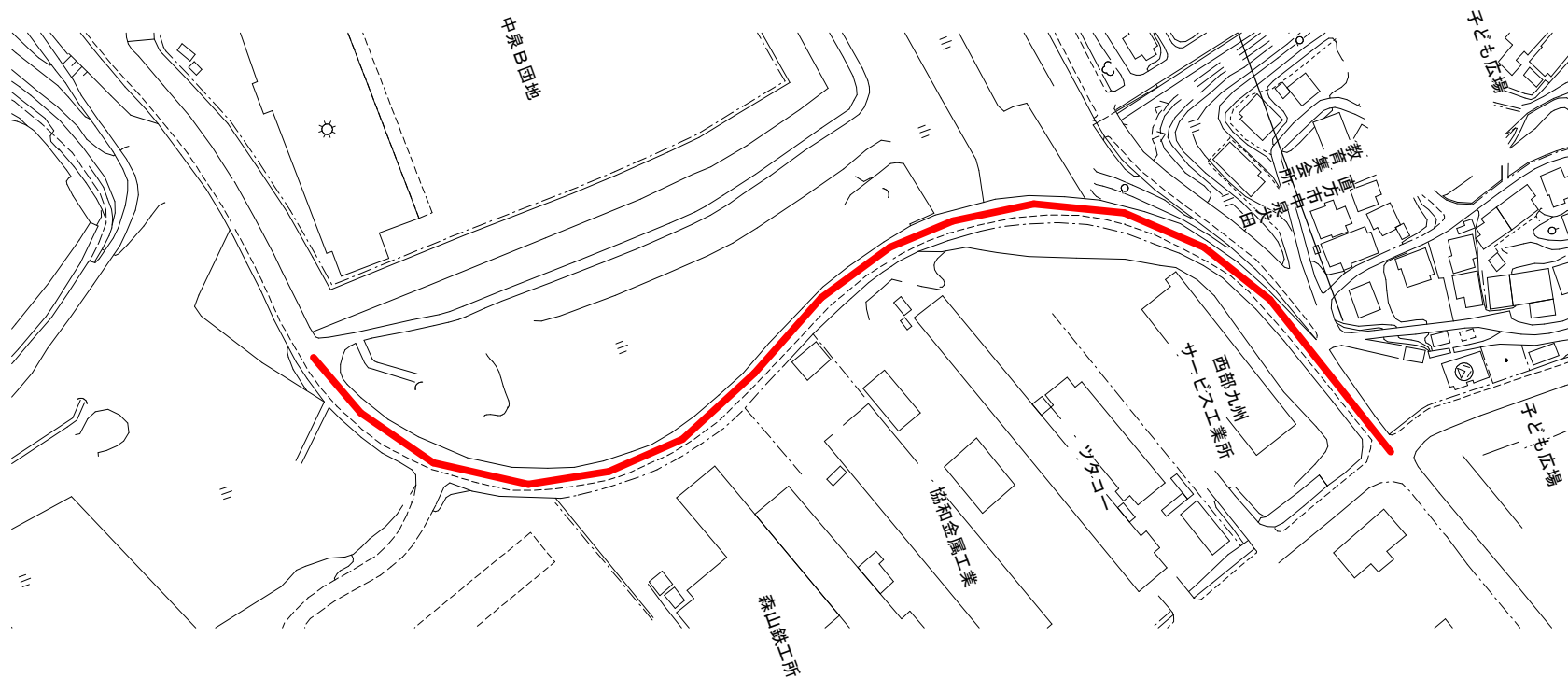
# 平面図(1工区)



## 展開図

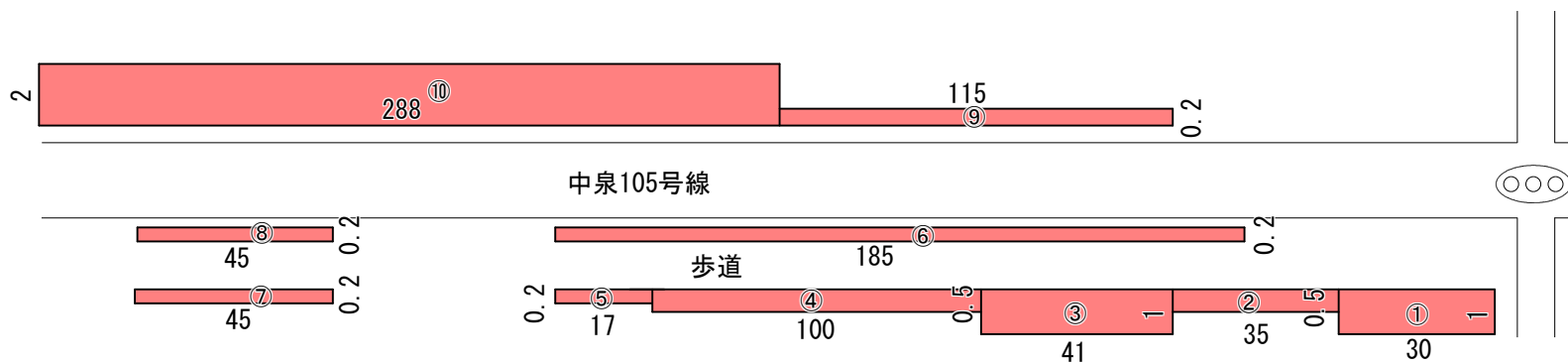


# 平面図(2工区)

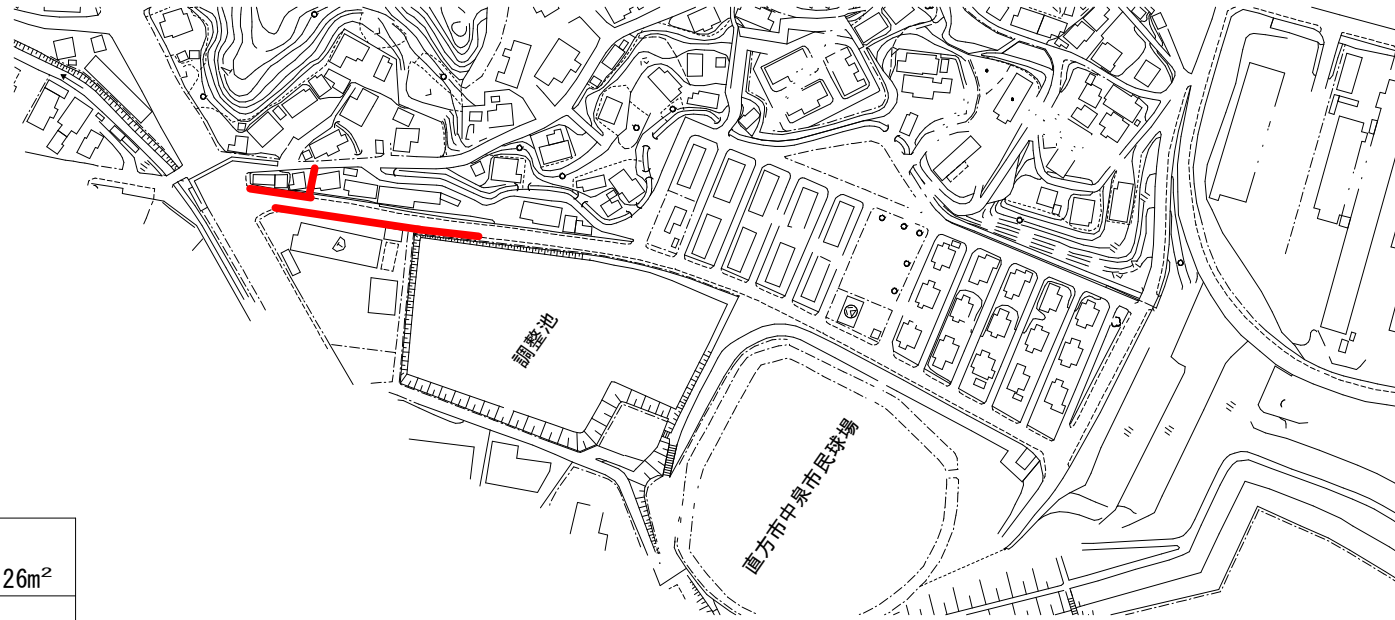



## 展開図

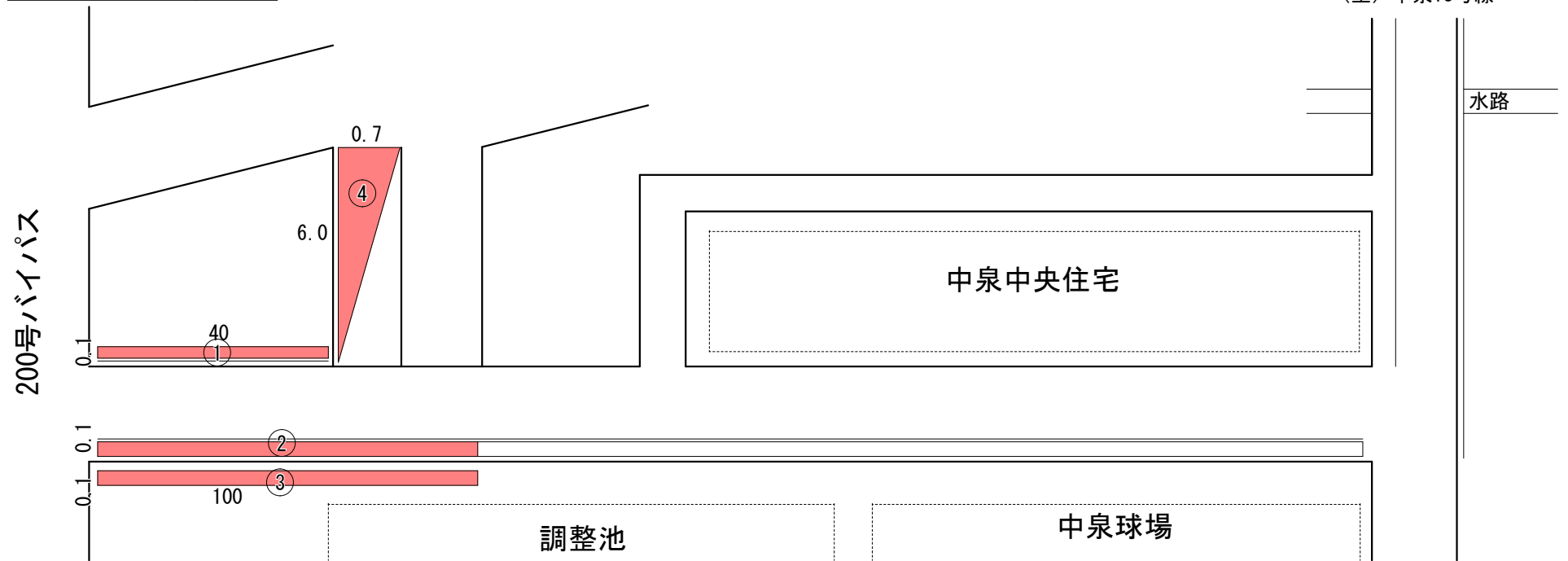
除草 路肩 7.9百㎡  
 路肩土砂等撤去工 少ない 0.67 km  
 道路枝打ち工 1式



# 平面図(3工区)



除草工 (路肩部)		26m <sup>2</sup>
路肩土砂等撤去工 (少ない)		246m



# 平面図(4工区)



# 展開図

除草工 (路肩部)	14m <sup>2</sup>
-----------	------------------

