

修繕工事簡易競争入札 工事概要書

工 事 名	道路修繕工事 (その8)
工 事 箇 所	直方市 大字上新入 外 (別紙 位置図)
工 事 期 間	令和8年6月11日 から 令和8年8月28日 まで 79 日間
設 計 額	金 1,995,400 円也
予 定 価 格 (税 抜)	金 1,814,000 円也
入 札 書 提 出 期 日	令和8年6月9日
担 当 部 署	土木課 維持補修係
工 事 概 要	除草工 A=35.6百㎡ 道路枝打ち工 1式 路肩土砂等撤去 L=4.1km 側溝清掃工 L=641m

令和 8 年度

公 共 事 業

道路修繕工事（その8）

仕 様 書

工事箇所 直方市 大字 上新入外

直方市
監督員
尾中 輝利

土木工事

特記仕様書

1. 作業時期は、7月13日（月）から8月14日（金）までとする。8月7日（金）に作業の終了が見込めないと発注担当者が判断した場合は、「直方市修繕工事請負契約約款第37条」の規定に基づき契約を解除するものとする。
2. 草・木・竹等の処分地は以下処分地にて行うものとする。

処分地	処分場所	草	木	竹
人と ECO	直方市大字上頓野 2792-1	○	○	○
株エー・アール・シー	小竹町大字御徳 135-43	○	○	○
亜細亜産業(株)	福智町赤池 474-96	○	○	○
株伝農舎	福智町上野 3744	○	—	—
福智緑化建設(株)	福智町伊方朝倉団地 473-1	—	○	○

- 1) 処理処分場の選定後は「草・木・竹等処分地計画書」を提出し発注者の承認を得ること。施工後は「草・木・竹等処分地確認書」を発注担当者に提出するものとする。なお、草・木・竹等処分地の欄については住所を記入するものとする。
 - 2) 搬出先の確認写真を発注担当者に提出すること。
 - 3) 受注者は、一般廃棄物集計表を作成し監督員に提出すること。
 - 4) その他関係法令を遵守すること。
3. 道路枝打ち工とは、道路にはみだした枝について道路より高さ3.0m程度までの枝打ちをするものとする。
 4. 路肩土砂等撤去工は、路肩部の塵埃（土砂、紙屑、空缶等）の撤去作業であり、落葉、土砂および根等の除去、作業車等へ積込み及び現場内移動を含む。

5. 本工事の道路上及び近辺の作業については、十分に安全対策を施すこと。
特に歩行者、自転車及び一般車両への飛石等については、防護対策を施すものとする。
6. 交通誘導員については、事前に監督員と協議を行い配置することができる。
ただし、協議書（打合せ簿）のあるもののみを契約変更の対象とする。
7. デジタル工事写真の小黑板情報電子化について
本工事にてデジタル工事写真の小黑板情報電子化を行う場合は、「直方市デジタル工事写真の小黑板情報電子化運用基準」に従い実施すること。

令和 8 年度 公 共 事 業

工 事 設 計 書

工 事 名	道路修繕工事（その8）
工 事 箇 所	直方市 大字 上新入外
工 事 期 間	令和 8 年 6 月 11 日 から 令和 8 年 8 月 28 日 79 日間
工 事 費	金 円也
工 事 概 要	除草工 A=35.6百m2 路肩土砂等撤去 L=4.1km 道路枝打ち工 1式 側溝清掃 L=641m

本工事費内訳書

費目・工種・種別・細目	数量	単位	単価	金額	明細単価番号 摘要
【単独】全工種02	1	式			K0006
除草工	1	式			X
機械除草(肩掛式)・集草・積込運搬 路肩 ダンプトラック 2t積級 飛び石防護有	22	百m2			P 1号 SP432160-0004
機械除草(肩掛式)・集草・積込運搬 法面1 ダンプトラック 2t積級 飛び石防護有	10.7	百m2			P 2号 SP432160-0005
機械除草(肩掛式)・集草・積込運搬 法面2 ダンプトラック 2t積級 飛び石防護有	2.9	百m2			P 3号 SP432160-0006
道路枝打ち工	1	式			単 1号 D0003
路肩土砂等撤去 少ない	3.5	km			P 4号 SP432510-0003
路肩土砂等撤去 普通	0.6	km			P 5号 SP432510-0004
側溝清掃(人力清掃工) 無蓋	64	m			P 6号 SP433510-0001
かざら撤去	0.4	百m2			単 2号 D0008
草処分費	6	台			L0001
直接工事費計					P0000001
共通仮設費計	1	式			H03701
共通仮設費(率化)	1	式			H00803
共通仮設費率分	1	式			Q00910N
純工事費	1	式			H00600
現場管理費	1	式			Q00601N
工事原価	1	式			H00500
一般管理費等	1	式			Q00501N

位置图

1工区

6工区

10工区

2工区

9工区

12工区

3工区

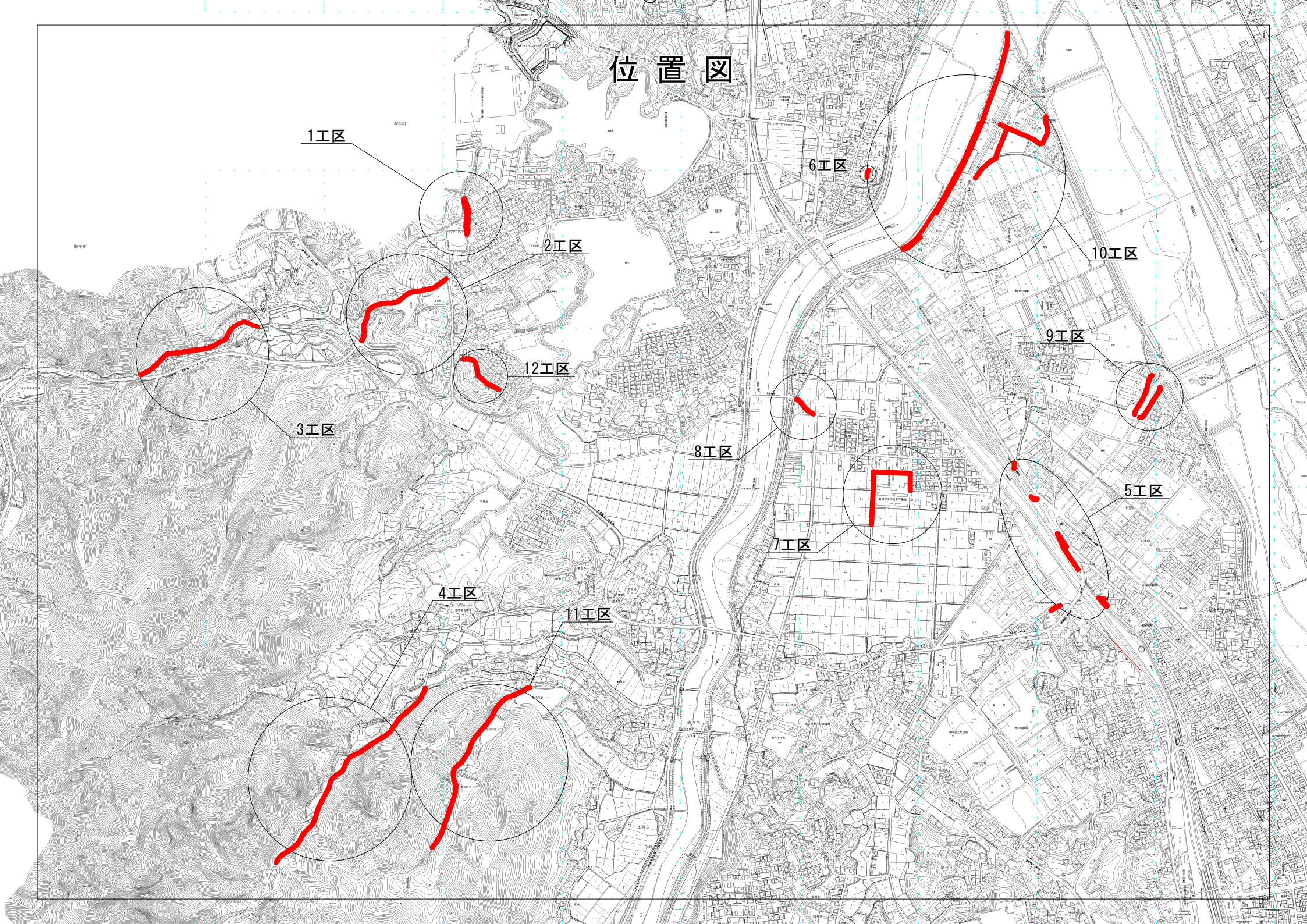
8工区

5工区

7工区

4工区

11工区

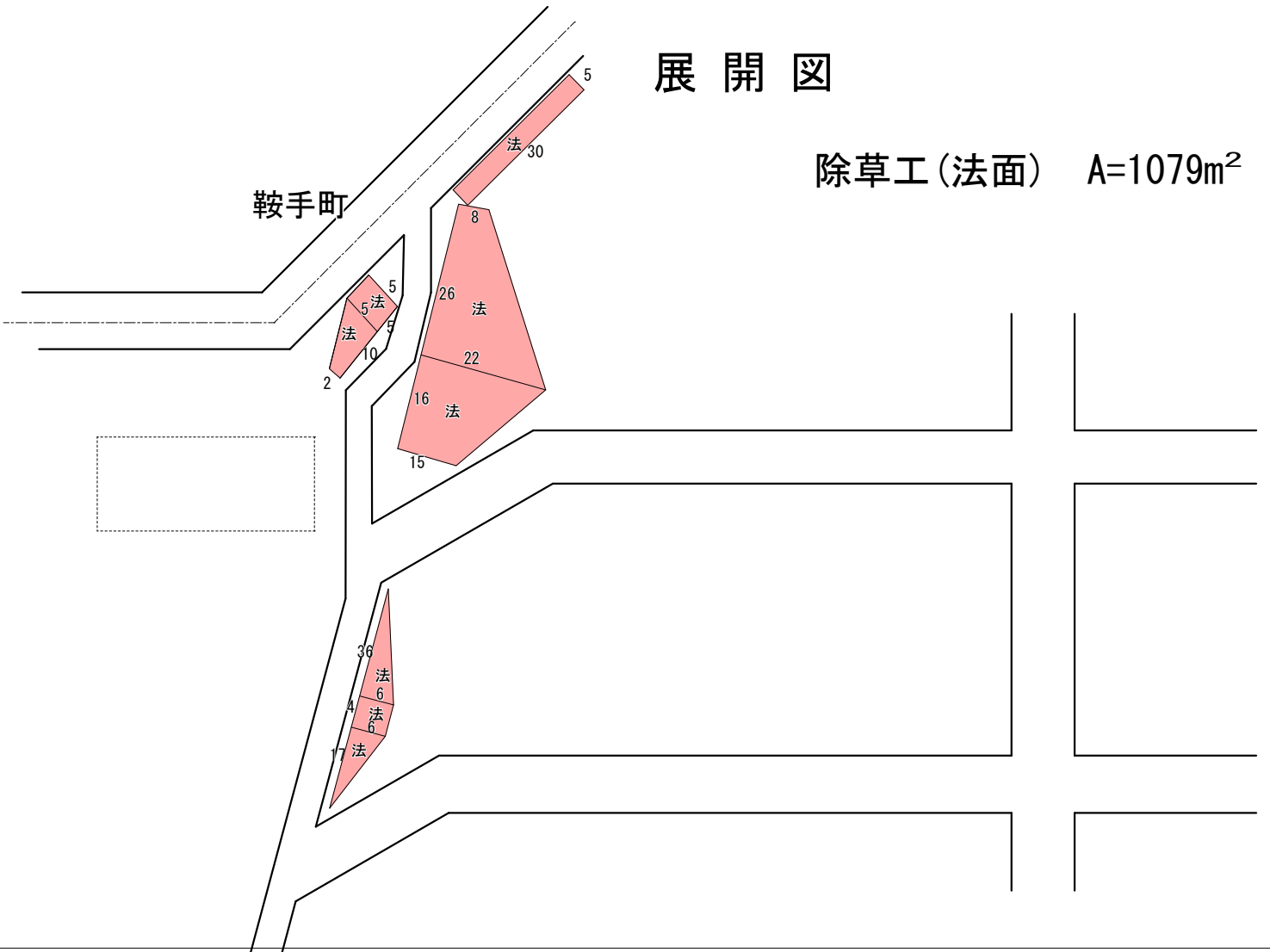


平面図(1工区)

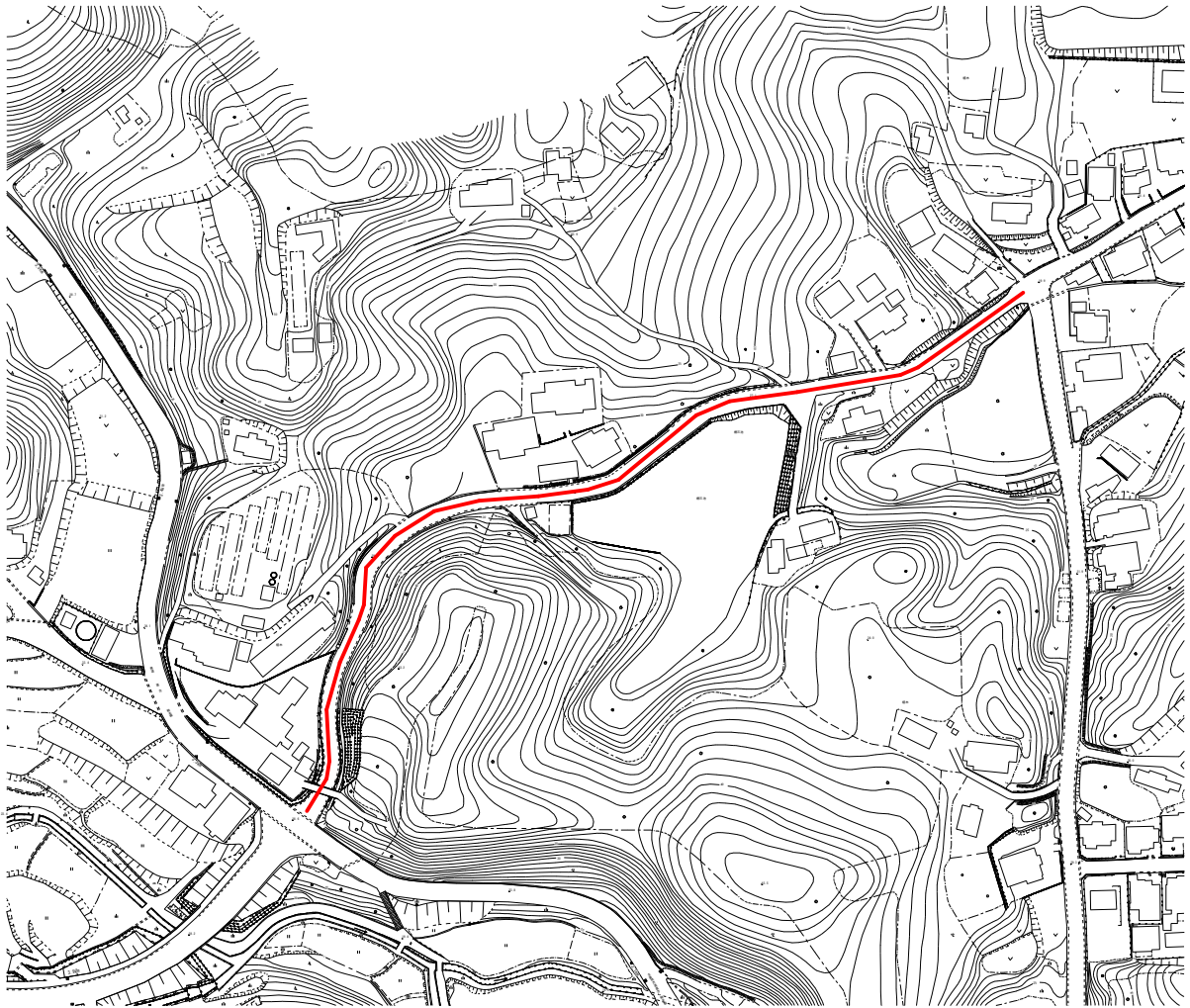


展開図

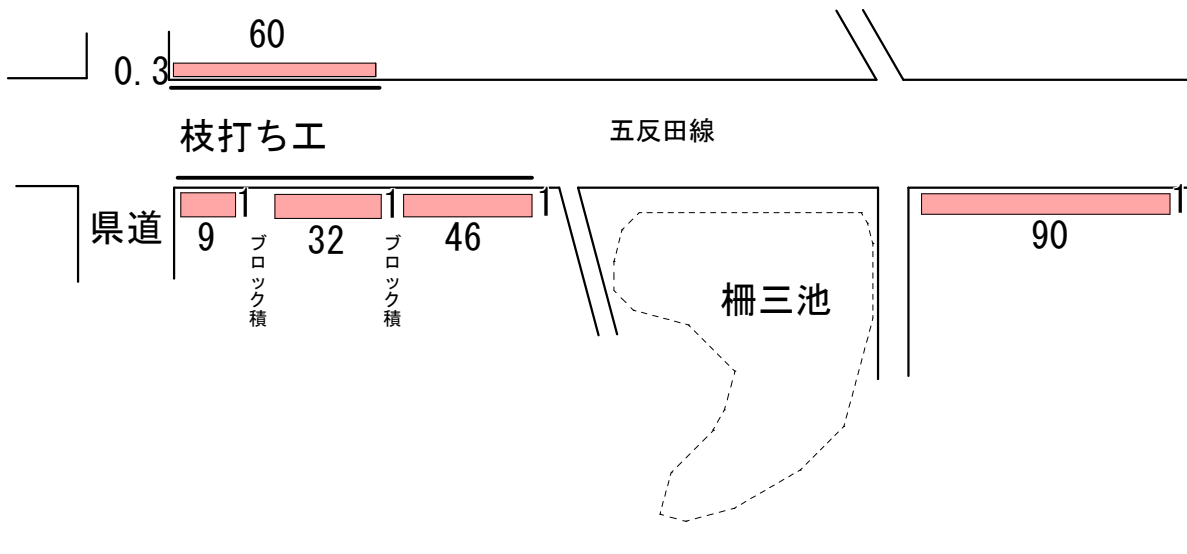
除草工(法面) $A=1079m^2$



平面図(2工区)

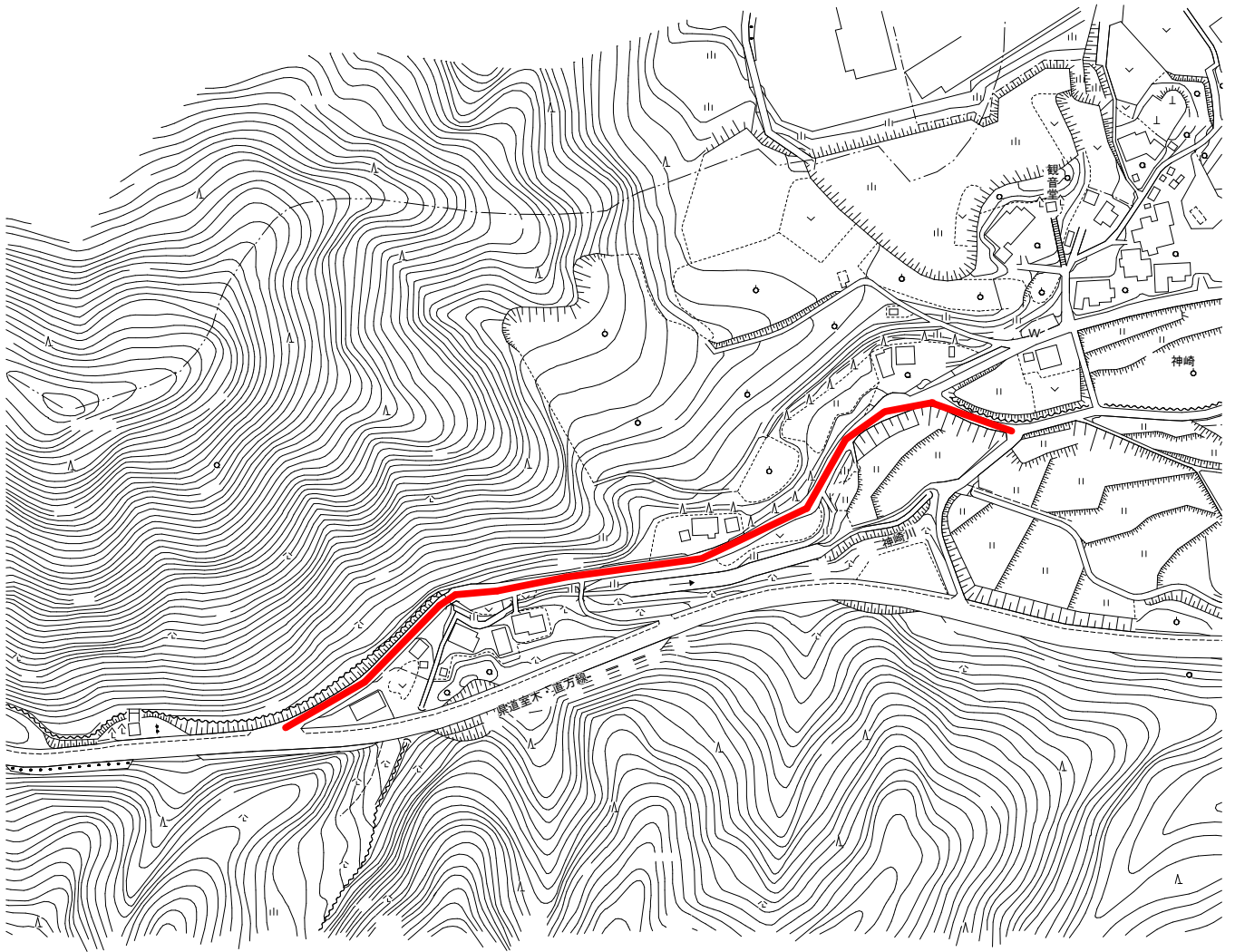


展開図

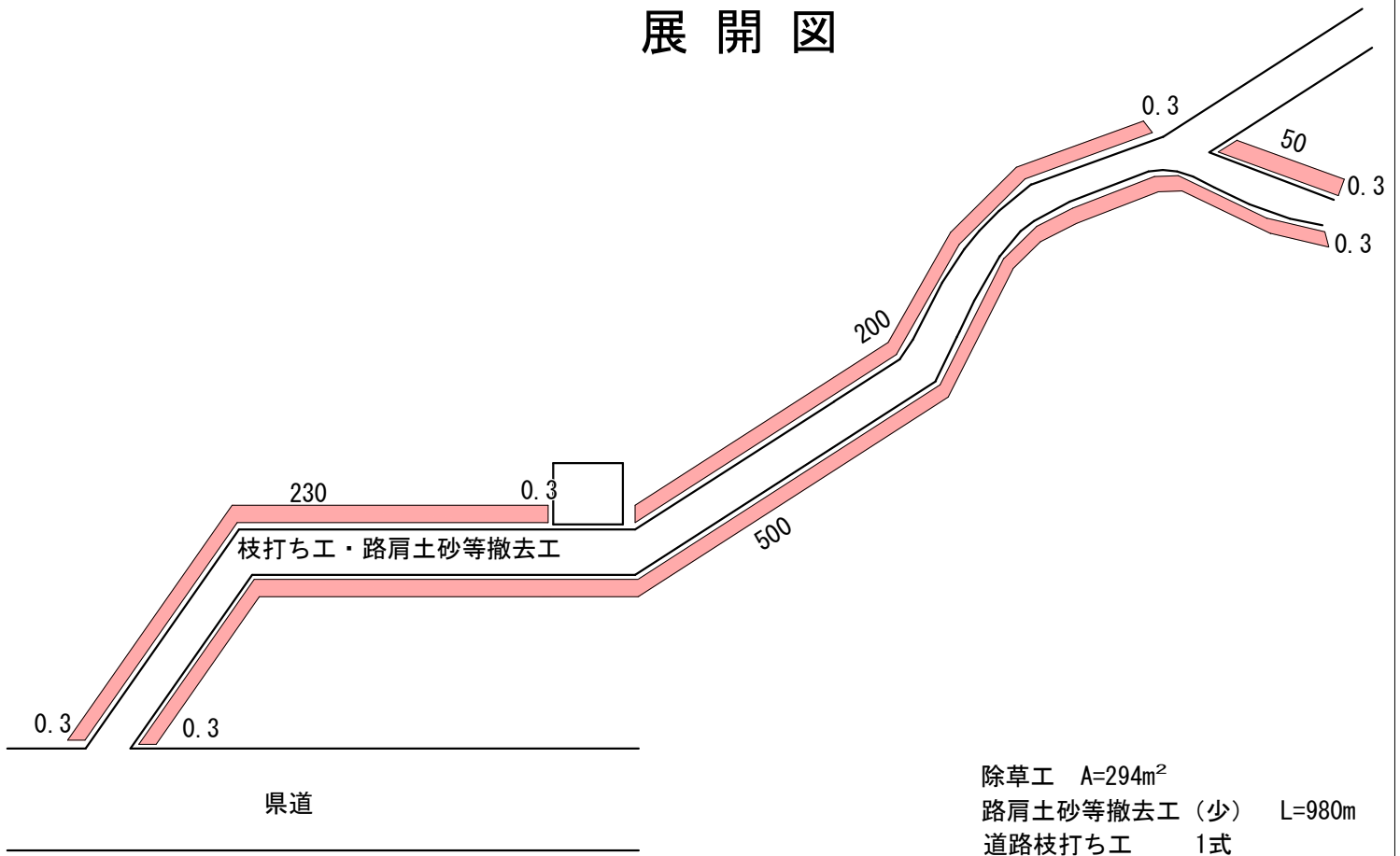


除草工 $A=195\text{m}^2$

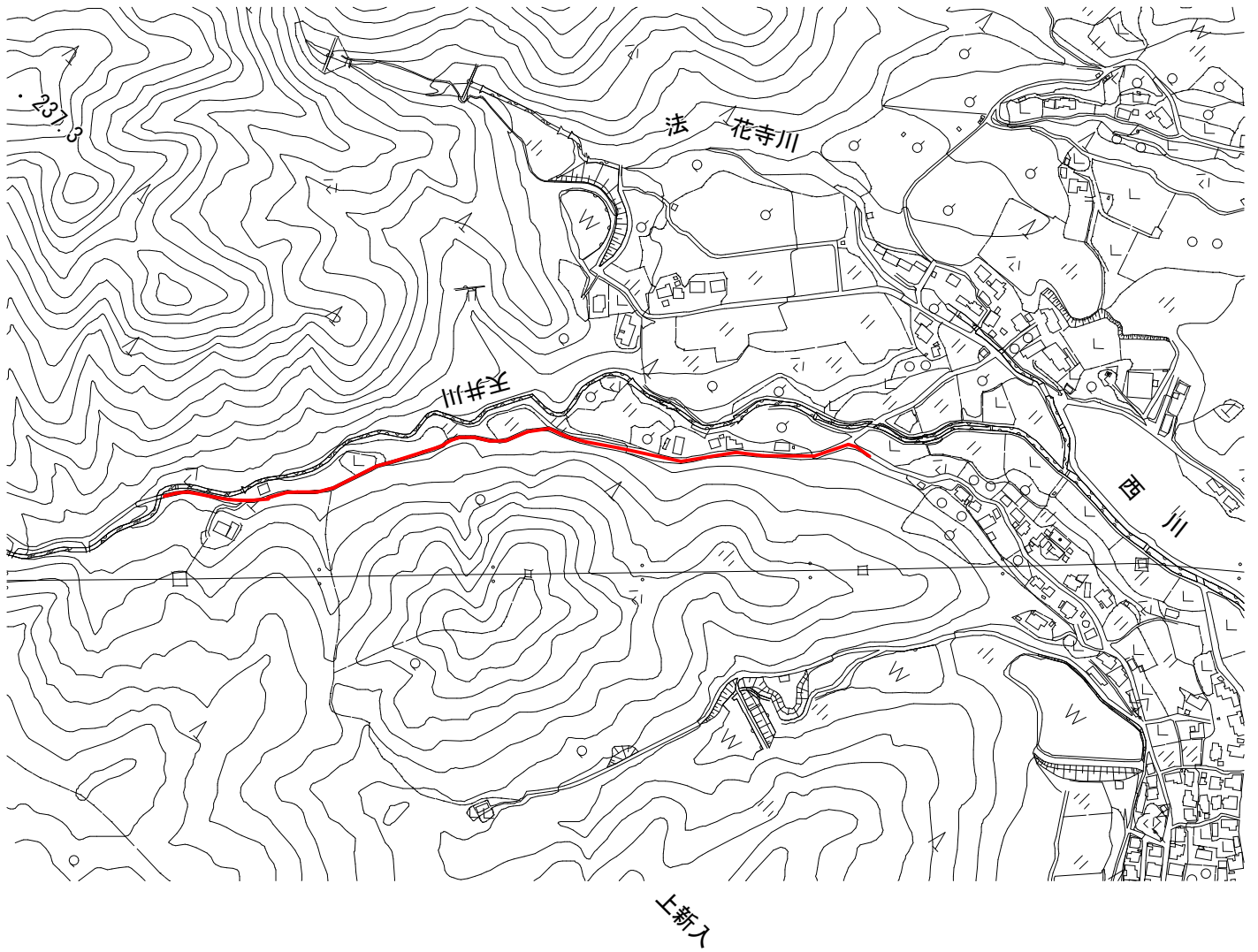
平面図(3工区)



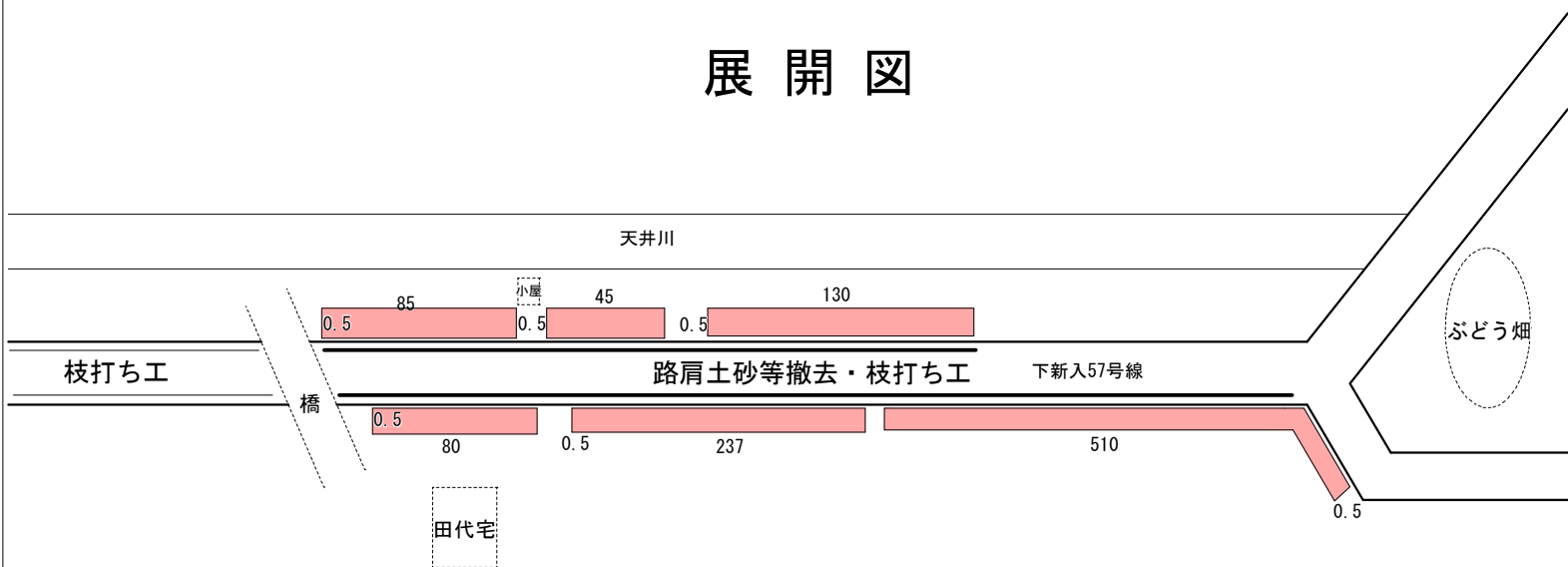
展開図



平面図(4工区)



展開図

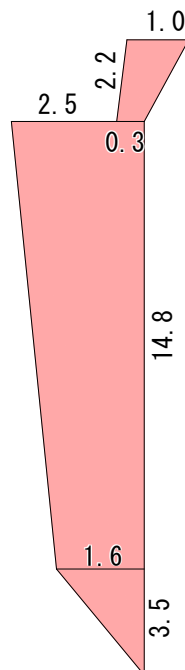


除草工 $A=543\text{m}^2$
 路肩土砂等撤去(少) $L=1087\text{m}$
 道路枝打ち工 1式

平面図 (6工区)



展開図

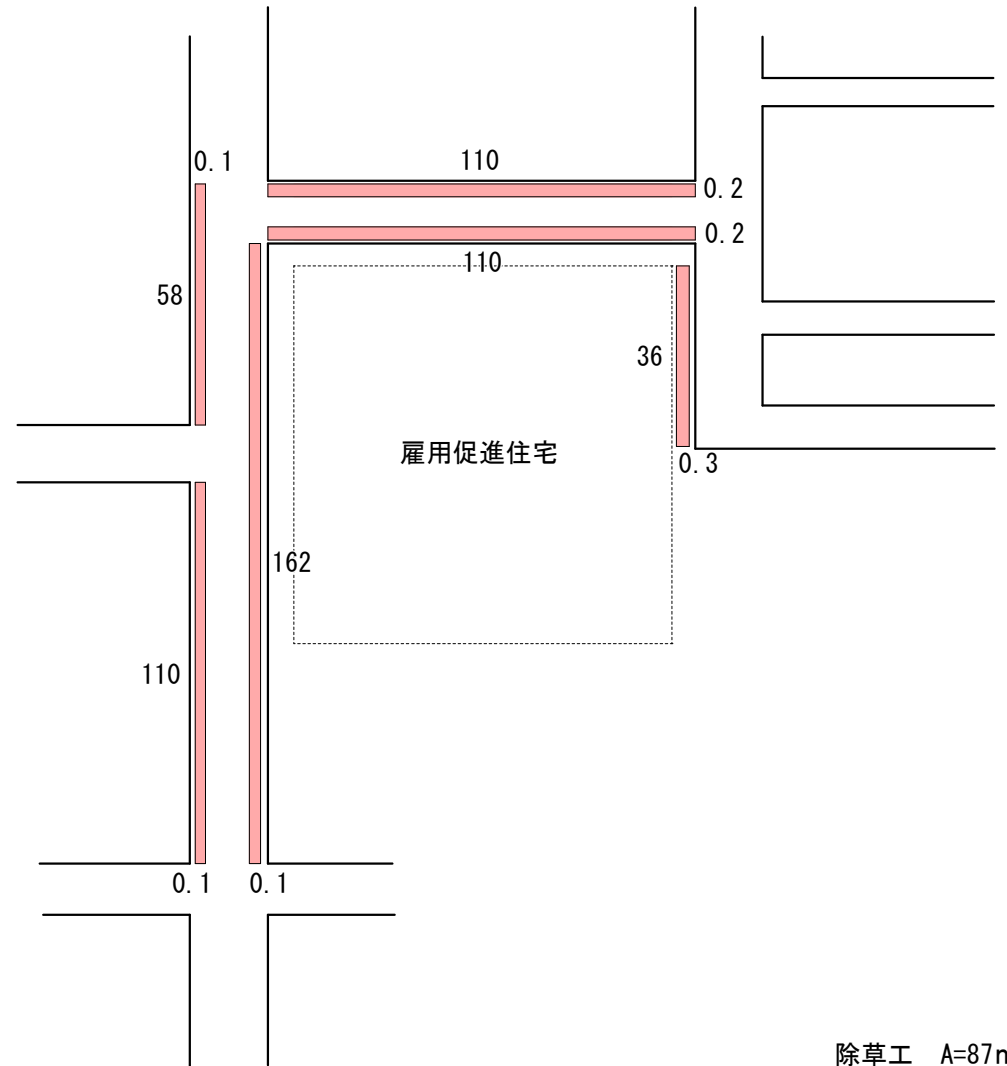


除草工 $A=34\text{m}^2$

平面図(7工区)

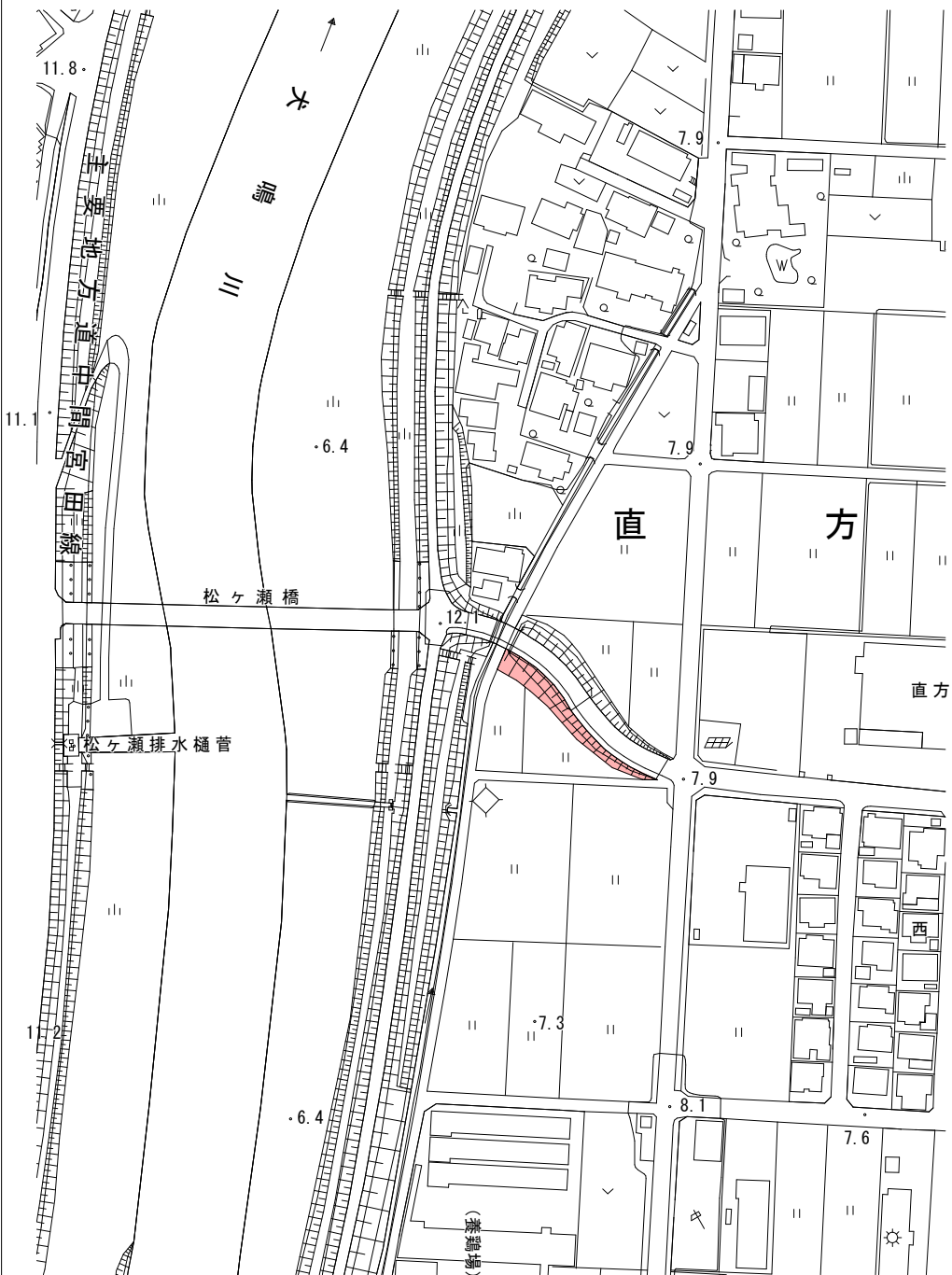


展開図

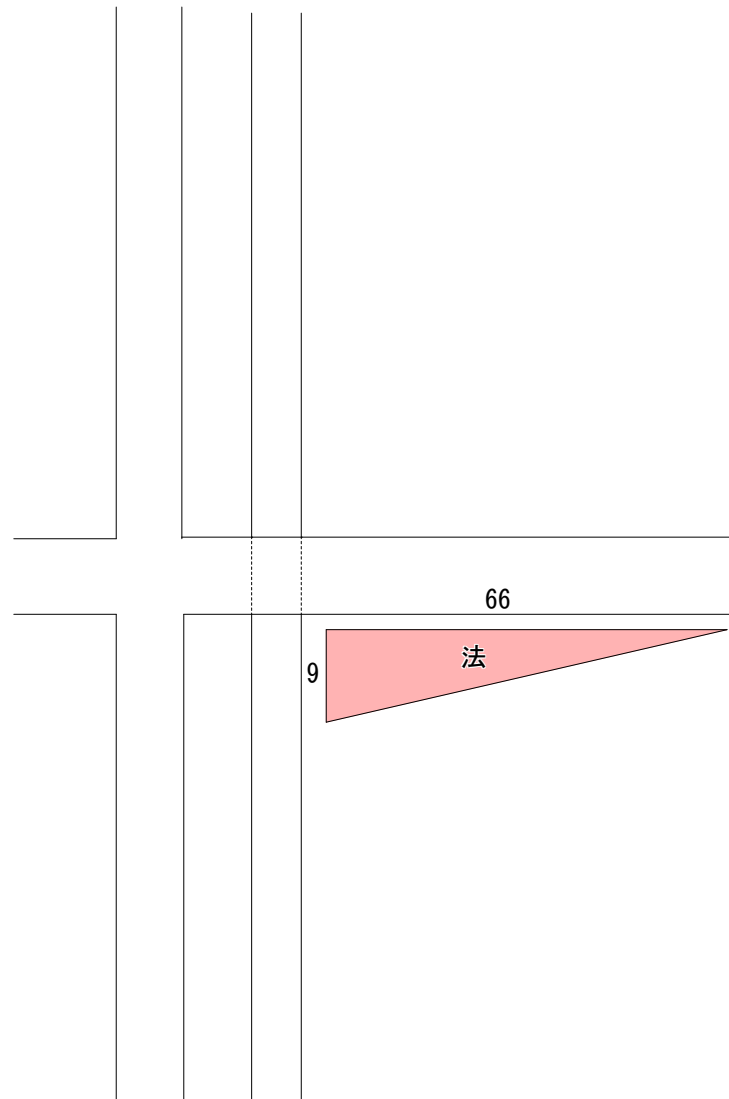


除草工 A=87㎡
路肩土砂等撤去(少) L=586m

平面図(8工区)



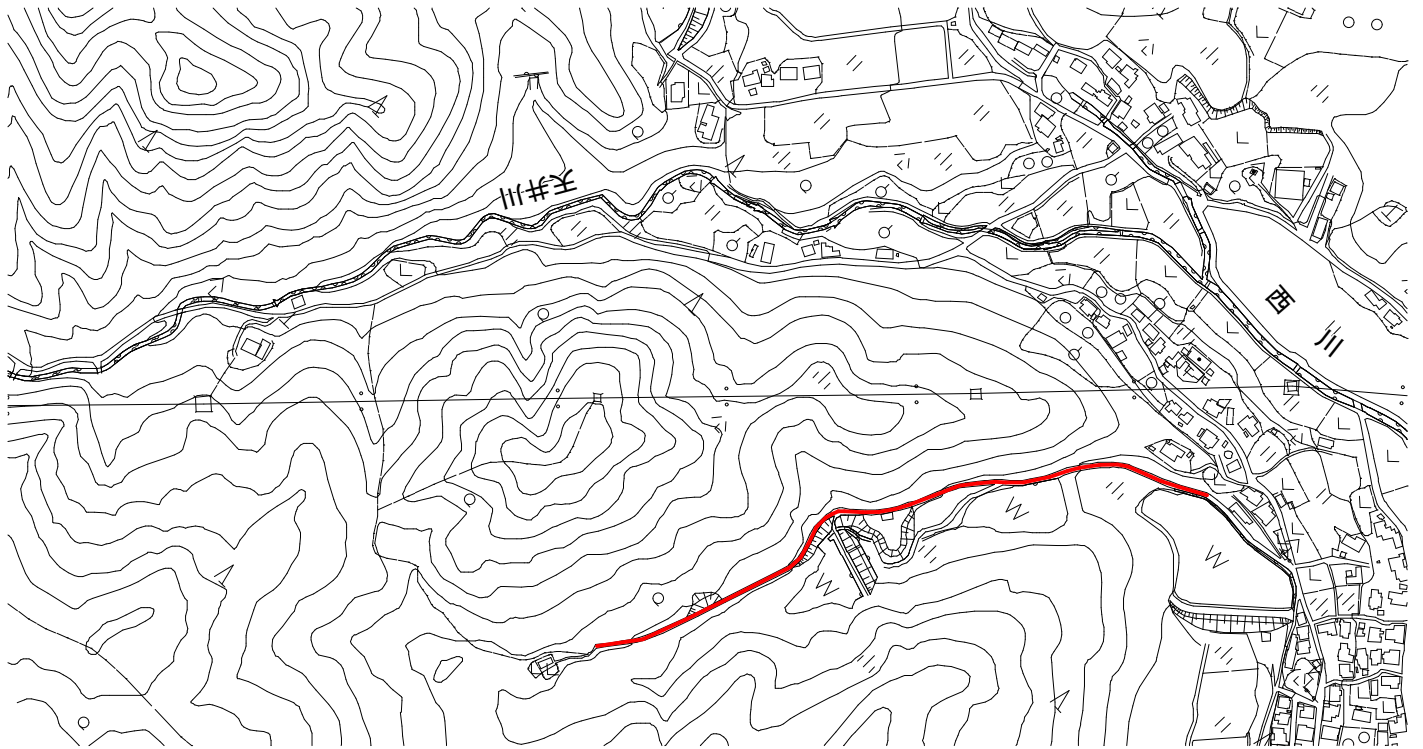
展開図



除草工 (法面2)

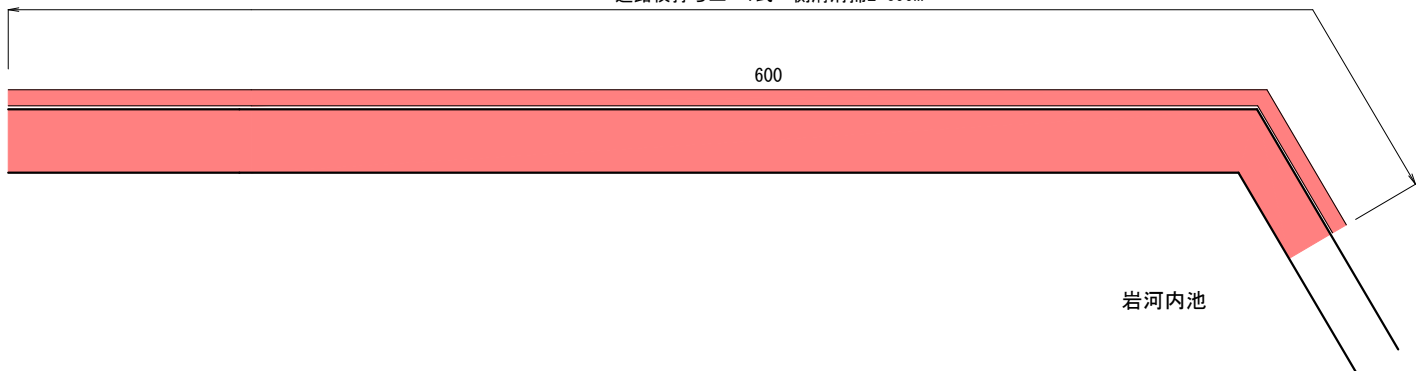
A=297m²

平面図(11工区)



展開図

道路枝打ち工 1式 側溝清掃L=600m



側溝清掃 L=600m
路肩土砂等撤去 L=600m
道路枝打ち工 1式

平面図(12工区)



展開図

除草工 $A=332\text{m}^2$
道路枝打ち工 1式

