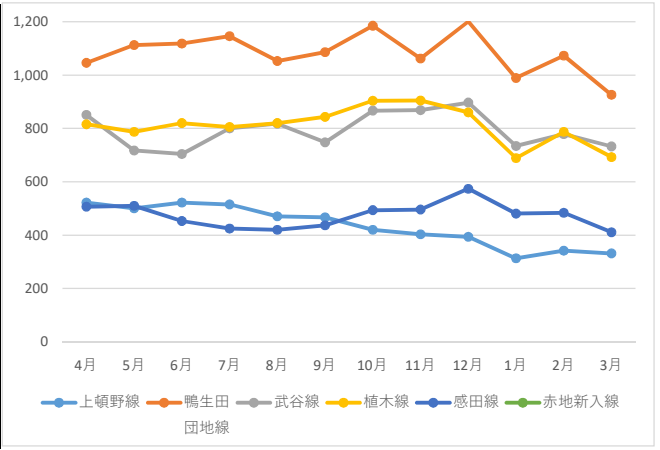


# 直方市コミュニティバス利用者数

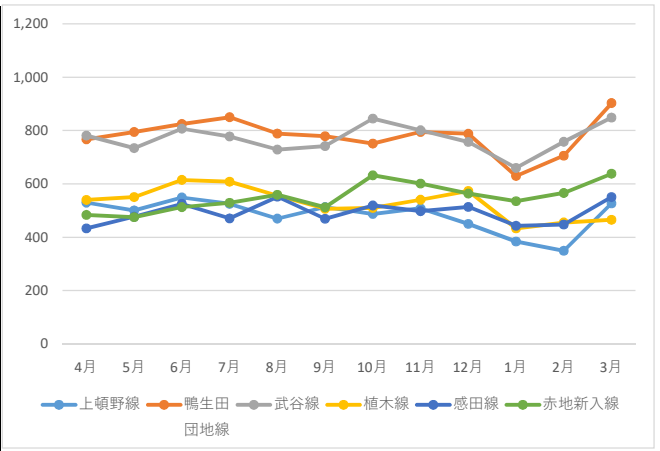
## 令和元年度

	上頓野線	鴨生田団地線	武谷線	植木線	感田線	赤地新入線	合計
4月	522	1,046	851	816	507		3,742
5月	501	1,113	717	787	510		3,628
6月	522	1,118	704	820	453		3,617
7月	515	1,146	800	806	425		3,692
8月	471	1,053	818	820	420		3,582
9月	467	1,086	748	843	437		3,581
10月	420	1,185	867	904	494		3,870
11月	403	1,062	869	905	496		3,735
12月	394	1,201	897	860	574		3,926
1月	313	989	734	689	481		3,206
2月	342	1,073	779	787	484		3,465
3月	332	926	733	693	411		3,095
合計	5,202	12,998	9,517	9,730	5,692		43,139



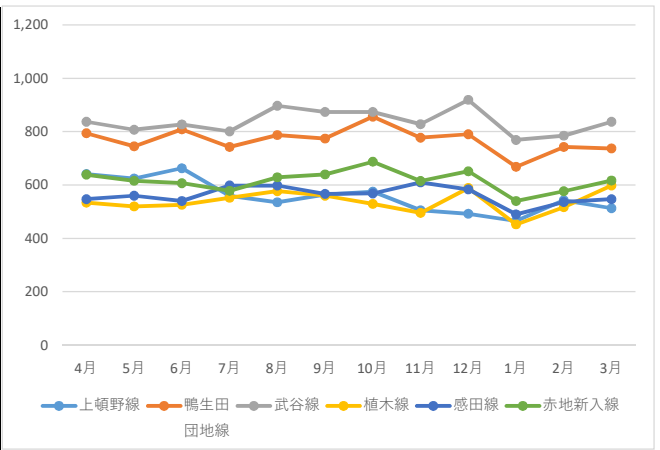
## 令和4年度

	上頓野線	鴨生田団地線	武谷線	植木線	感田線	赤地新入線	合計
4月	530	767	781	540	433	484	3,535
5月	501	795	734	551	477	475	3,533
6月	549	825	807	615	525	513	3,834
7月	525	850	778	608	471	529	3,761
8月	470	789	729	556	552	559	3,655
9月	513	779	742	507	469	512	3,522
10月	488	751	845	510	519	632	3,745
11月	508	795	801	541	498	601	3,744
12月	450	788	757	574	514	564	3,647
1月	384	630	660	433	443	535	3,085
2月	349	706	758	455	448	566	3,282
3月	527	903	849	465	551	638	3,933
合計	5,794	9,378	9,241	6,355	5,900	6,608	43,276

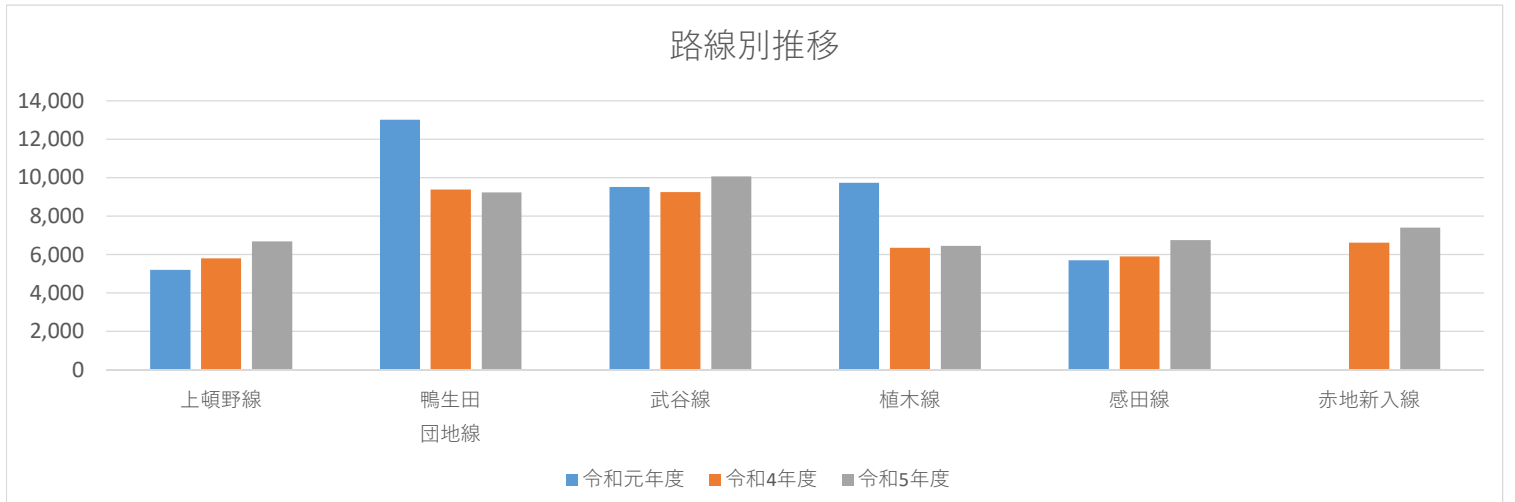


## 令和5年度

	上頓野線	鴨生田団地線	武谷線	植木線	感田線	赤地新入線	合計
4月	641	794	837	534	547	639	3,992
5月	624	745	807	520	560	616	3,872
6月	663	809	827	526	540	607	3,972
7月	559	743	801	552	598	578	3,831
8月	535	787	897	577	598	629	4,023
9月	564	774	874	560	567	640	3,979
10月	575	856	874	529	568	687	4,089
11月	505	777	828	495	610	615	3,830
12月	492	790	919	589	584	651	4,025
1月	465	668	769	452	490	540	3,384
2月	543	743	785	517	536	577	3,701
3月	513	737	837	598	547	617	3,849
合計	6,679	9,223	10,055	6,449	6,745	7,396	46,547



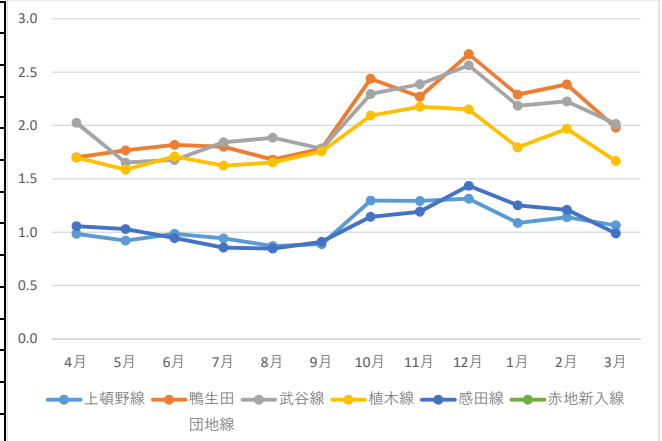
## 路線別推移



# 直方市コミュニティバス1便当たりの利用者数

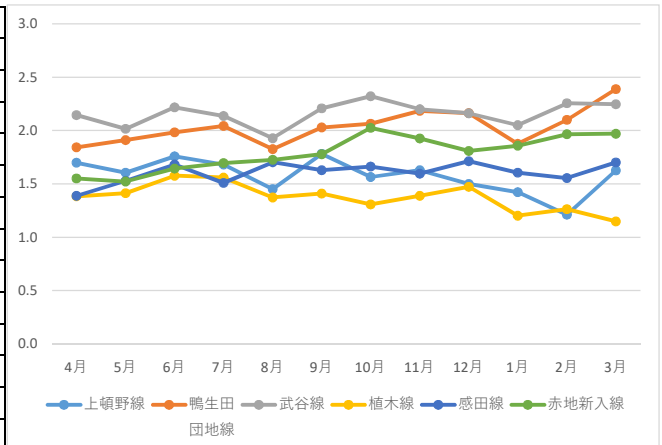
## 令和元年度

	上頓野線	鴨生田団地線	武谷線	植木線	感田線	赤地新入線	合計
4月	1.0	1.7	2.0	1.7	1.1		1.5
5月	0.9	1.8	1.7	1.6	1.0		1.4
6月	1.0	1.8	1.7	1.7	0.9		1.4
7月	0.9	1.8	1.8	1.6	0.9		1.4
8月	0.9	1.7	1.9	1.7	0.8		1.4
9月	0.9	1.8	1.8	1.8	0.9		1.4
10月	1.3	2.4	2.3	2.1	1.1		1.9
11月	1.3	2.3	2.4	2.2	1.2		1.9
12月	1.3	2.7	2.6	2.2	1.4		2.0
1月	1.1	2.3	2.2	1.8	1.3		1.7
2月	1.1	2.4	2.2	2.0	1.2		1.8
3月	1.1	2.0	2.0	1.7	1.0		1.5
合計	1.0	2.0	2.0	1.8	1.1		1.6



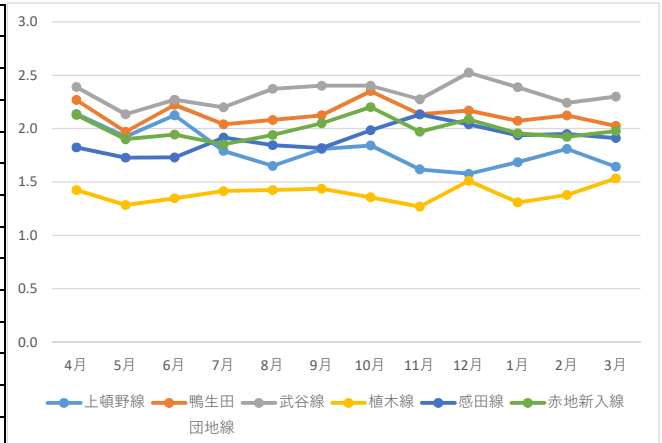
## 令和4年度

	上頓野線	鴨生田団地線	武谷線	植木線	感田線	赤地新入線	合計
4月	1.7	1.8	2.1	1.4	1.4	1.6	1.7
5月	1.6	1.9	2.0	1.4	1.5	1.5	1.7
6月	1.8	2.0	2.2	1.6	1.7	1.6	1.8
7月	1.7	2.0	2.1	1.6	1.5	1.7	1.8
8月	1.5	1.8	1.9	1.4	1.7	1.7	1.7
9月	1.8	2.0	2.2	1.4	1.6	1.8	1.8
10月	1.6	2.1	2.3	1.3	1.7	2.0	1.8
11月	1.6	2.2	2.2	1.4	1.6	1.9	1.8
12月	1.5	2.2	2.2	1.5	1.7	1.8	1.8
1月	1.4	1.9	2.0	1.2	1.6	1.9	1.7
2月	1.2	2.1	2.3	1.3	1.6	2.0	1.7
3月	1.6	2.4	2.2	1.1	1.7	2.0	1.8
合計	1.6	2.0	2.2	1.4	1.6	1.8	1.8

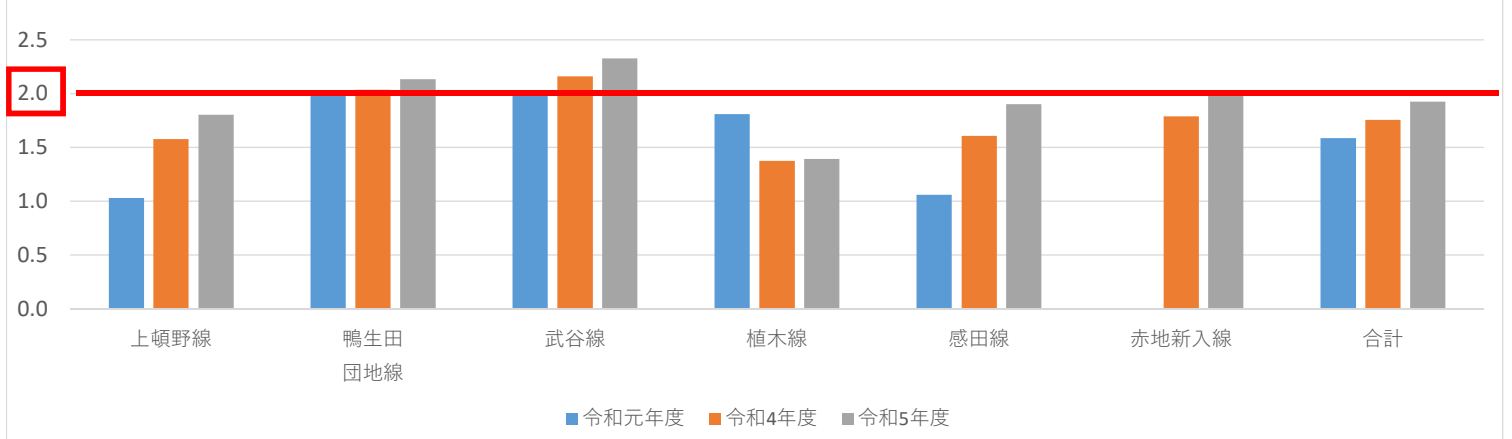


## 令和5年度

	上頓野線	鴨生田団地線	武谷線	植木線	感田線	赤地新入線	合計
4月	2.1	2.3	2.4	1.4	1.8	2.1	2.0
5月	1.9	2.0	2.1	1.3	1.7	1.9	1.8
6月	2.1	2.2	2.3	1.3	1.7	1.9	1.9
7月	1.8	2.0	2.2	1.4	1.9	1.9	1.9
8月	1.7	2.1	2.4	1.4	1.8	1.9	1.9
9月	1.8	2.1	2.4	1.4	1.8	2.1	1.9
10月	1.8	2.4	2.4	1.4	2.0	2.2	2.0
11月	1.6	2.1	2.3	1.3	2.1	2.0	1.9
12月	1.6	2.2	2.5	1.5	2.0	2.1	2.0
1月	1.7	2.1	2.4	1.3	1.9	2.0	1.9
2月	1.8	2.1	2.2	1.4	1.9	1.9	1.9
3月	1.6	2.0	2.3	1.5	1.9	2.0	1.9
合計	1.8	2.1	2.3	1.4	1.9	2.0	1.9



## 路線別推移



# 直方市コミュニティバス運行経費と収支

経費・収入単位：千円

## ■令和元年度

	上頓野線			鴨生田団地線			武谷線			植木線			感田線			赤地新入線			合計		
	経費	収入	収支率	経費	収入	収支率	経費	収入	収支率	経費	収入	収支率	経費	収入	収支率	経費	収入	収支率	経費	収入	収支率
4月	4,030	679	16.8%	4,060	1,316	32.4%	4,007	1,033	25.8%	610	166	27.2%	583	103	17.7%				1,193	269	22.6%
5月										620	161	26.0%	606	105	17.3%				1,226	266	21.7%
6月										617	167	27.0%	584	93	15.8%				1,201	259	21.6%
7月										626	164	26.2%	598	86	14.4%				1,224	250	20.5%
8月										628	166	26.4%	599	85	14.1%				1,226	250	20.4%
9月										616	172	28.0%	586	88	15.1%				1,201	260	21.7%
10月	551	70	12.8%	536	227	42.3%	569	156	27.4%	521	176	33.7%	527	95	18.1%				2,703	724	26.8%
11月	530	68	12.8%	515	203	39.4%	546	154	28.1%	505	175	34.6%	509	96	18.9%				2,605	695	26.7%
12月	510	67	13.1%	496	230	46.4%	528	158	29.9%	482	166	34.3%	494	110	22.3%				2,511	731	29.1%
1月	490	53	10.9%	475	190	40.0%	504	131	26.0%	461	134	29.0%	461	92	20.0%				2,390	600	25.1%
2月	510	57	11.2%	495	208	41.9%	525	139	26.5%	480	151	31.4%	480	93	19.4%				2,490	648	26.0%
3月	530	55	10.3%	515	178	34.6%	546	130	23.7%	499	132	26.5%	499	79	15.7%				2,590	573	22.1%
合計	7,151	1,049	14.7%	7,092	2,551	36.0%	7,225	1,900	26.3%	6,665	1,928	28.9%	6,526	1,125	17.2%				22,561	5,526	24.5%

## ■令和4年度

	上頓野線			鴨生田団地線			武谷線			植木線			感田線			赤地新入線			合計		
	経費	収入	収支率	経費	収入	収支率	経費	収入	収支率	経費	収入	収支率	経費	収入	収支率	経費	収入	収支率	経費	収入	収支率
4月	530	38	7.1%	499	139	27.9%	548	145	26.5%	507	107	21.1%	530	81	15.2%	530	90	17.0%	3,145	655	20.8%
5月	530	48	9.1%	499	144	28.9%	546	135	24.7%	507	109	21.4%	530	88	16.6%	530	88	16.6%	3,143	650	20.7%
6月	530	66	12.4%	499	150	30.0%	546	148	27.2%	507	121	23.9%	530	100	18.8%	530	94	17.7%	3,143	709	22.5%
7月	551	65	11.8%	499	156	31.2%	546	141	25.8%	507	120	23.7%	530	88	16.5%	530	99	18.6%	3,154	695	22.0%
8月	530	67	12.6%	518	145	28.0%	567	135	23.8%	527	109	20.7%	551	103	18.8%	551	106	19.2%	3,264	678	20.8%
9月	520	73	14.0%	461	146	31.6%	504	136	27.1%	468	101	21.5%	490	88	18.0%	490	97	19.8%	2,912	656	22.5%
10月	564	96	17.0%	437	141	32.3%	546	155	28.4%	507	99	19.5%	530	97	18.3%	530	119	22.5%	3,081	695	22.6%
11月	510	67	13.1%	437	150	34.3%	546	148	27.1%	507	105	20.8%	530	95	17.9%	530	113	21.3%	3,086	700	22.7%
12月	532	71	13.3%	437	149	34.2%	525	140	26.7%	507	113	22.3%	510	99	19.4%	510	106	20.7%	2,999	686	22.9%
1月	459	47	10.2%	403	119	29.6%	483	121	25.1%	468	86	18.3%	469	85	18.1%	469	101	21.5%	2,752	578	21.0%
2月	490	58	11.8%	403	133	33.1%	504	138	27.4%	468	89	19.0%	490	87	17.7%	490	107	21.8%	2,844	639	22.5%
3月	551	66	12.0%	454	170	37.6%	567	155	27.2%	527	91	17.4%	551	105	19.1%	551	121	22.0%	3,200	734	23.0%
合計	6,299	761	12.1%	5,546	1,743	31.4%	6,428	1,698	26.4%	6,006	1,250	20.8%	6,242	1,115	17.9%	6,242	1,240	19.9%	36,722	8,075	22.0%

## ■令和5年度

	上頓野線			鴨生田団地線			武谷線			植木線			感田線			赤地新入線			合計		
	経費	収入	収支率	経費	収入	収支率	経費	収入	収支率	経費	収入	収支率	経費	収入	収支率	経費	収入	収支率	経費	収入	収支率
4月	510	109	21.5%	420	151	36.0%	525	152	29.0%	488	103	21.2%	510	104	20.5%	510	120	23.5%	2,963	741	25.0%
5月	551	108	19.6%	454	141	31.0%	567	147	26.0%	527	103	19.5%	551	108	19.5%	551	116	21.1%	3,200	722	22.6%
6月	530	116	21.9%	437	153	35.1%	546	152	27.9%	507	104	20.5%	530	103	19.5%	530	115	21.6%	3,081	743	24.1%
7月	530	99	18.6%	437	142	32.4%	546	147	26.9%	507	109	21.5%	530	114	21.5%	530	108	20.4%	3,081	718	23.3%
8月	551	94	17.1%	454	148	32.5%	567	164	28.9%	527	113	21.5%	551	114	20.7%	551	119	21.7%	3,200	752	23.5%
9月	530	98	18.6%	437	145	33.3%	546	159	29.1%	507	111	21.8%	530	108	20.4%	530	121	22.9%	3,081	743	24.1%
10月	530	103	19.4%	437	162	37.0%	546	159	29.1%	507	103	20.4%	486	108	22.1%	486	130	26.7%	2,993	764	25.5%
11月	530	92	17.3%	437	148	33.8%	546	153	28.0%	507	100	19.7%	486	117	24.1%	486	117	24.1%	2,993	727	24.3%
12月	530	91	17.1%	437	152	34.8%	546	170	31.2%	507	117	23.1%	486	110	22.6%	486	124	25.6%	2,993	764	25.5%
1月	469	86	18.4%	386	128	33.2%	483	143	29.6%	449	90	20.1%	430	92	21.3%	430	102	23.8%	2,647	641	24.2%
2月	510	100	19.7%	420	141	33.6%	525	145	27.7%	488	103	21.2%	468	103	21.9%	468	110	23.5%	2,878	702	24.4%
3月	532	115	21.7%	437	142	32.4%	546	156	28.6%	507	119	23.5%	486	104	21.3%	486	119	24.4%	2,994	755	25.2%
合計	6,305	1,212	19.2%	5,191	1,752	33.7%	6,489	1,848	28.5%	6,026	1,275	21.2%	6,045	1,284	21.2%	6,045	1,402	23.2%	36,101	8,772	24.3%

# 直方市コミュニティバス

## 曜日別利用状況 (令和5年10~3月)

### 空車率

合計

	空車回数		実車回数		合計
日					
月	652	33%	1,298	67%	1,950
火	556	29%	1,394	71%	1,950
水	597	32%	1,275	68%	1,872
木	600	30%	1,428	70%	2,028
金	573	28%	1,455	72%	2,028
土	643	32%	1,385	68%	2,028
総計	3,621	31%	8,235	69%	11,856

上頓野線

	空車回数		実車回数		合計
日					
月	87	29%	213	71%	300
火	91	30%	209	70%	300
水	95	33%	193	67%	288
木	86	28%	226	72%	312
金	91	29%	221	71%	312
土	114	37%	198	63%	312
総計	564	31%	1,260	69%	1,824

鴨生田団地線

	空車回数		実車回数		合計
日					
月	63	18%	287	82%	350
火	92	26%	258	74%	350
水	90	27%	246	73%	336
木	79	22%	285	78%	364
金	74	20%	290	80%	364
土	109	30%	255	70%	364
総計	507	24%	1,621	76%	2,128

武谷線

	空車回数		実車回数		合計
日					
月	100	29%	250	71%	350
火	79	23%	271	77%	350
水	94	28%	242	72%	336
木	106	29%	258	71%	364
金	85	23%	279	77%	364
土	88	24%	276	76%	364
総計	552	26%	1,576	74%	2,128

植木線

	空車回数		実車回数		合計
日					
月	213	57%	162	43%	375
火	150	40%	225	60%	375
水	166	46%	194	54%	360
木	169	43%	221	57%	390
金	182	47%	208	53%	390
土	164	42%	226	58%	390
総計	1,044	46%	1,236	54%	2,280

感田線

	空車回数		実車回数		合計
日					
月	111	40%	164	60%	275
火	77	28%	198	72%	275
水	93	35%	171	65%	264
木	97	34%	189	66%	286
金	85	30%	201	70%	286
土	97	34%	189	66%	286
総計	560	33%	1,112	67%	1,672

赤地新入線

	空車回数		実車回数		合計
日					
月	78	26%	222	74%	300
火	67	22%	233	78%	300
水	59	20%	229	80%	288
木	63	20%	249	80%	312
金	56	18%	256	82%	312
土	71	23%	241	77%	312
総計	394	22%	1,430	78%	1,824

## (参考)

JR九州鉄道利用状況（乗客数）

年 度	総 数	直 方 駅	筑 前 植 木 駅	新 入 駅
平成30年度	1,617,315	1,220,925	262,070	134,320
令和元年度	1,558,550	1,223,845	199,655	135,050
2	1,161,430	907,755	149,650	104,025
3	1,250,125	976,010	161,330	112,785
4	1,357,435	1,066,530	170,090	120,815

資料:JR九州・JR九州HP

平成筑豊鉄道利用状況（乗降客数）

年 度	総 数	直 方 駅	南 直 方 御 殿 口 駅	藤 棚 駅	中 泉 駅
平成30年度	690,215	558,815	17,520	77,380	36,500
令和元年度	693,204	561,444	23,790	79,056	28,914
2	466,470	380,330	10,220	55,845	20,075
3	511,000	424,130	13,505	56,210	17,155
4	494,940	409,165	13,870	46,355	25,550

資料:平成筑豊鉄道(株)

バス利用状況（乗客数）

年 次	バス（直方駅前乗客数）	
	J R 九 州 バ ス	西 鉄 バ ス
令和元年	176,090	255,000
2	83,121	172,000
3	78,875	155,000
4	96,532	148,000
5	84,442	198,000

注)西鉄バスは概数。

資料:JR九州バス(株)、西鉄バス筑豊(株)

筑豊電気鉄道利用状況（乗降客数）

年 度	総 数	筑 豊 直 方 駅	感 田 駅	遠 賀 野 駅
平成30年度	619,405	335,435	137,970	146,000
令和元年度	618,906	332,328	128,832	157,746
2	454,425	250,390	104,755	99,280
3	478,364	265,729	116,624	96,011
4	561,417	301,883	132,144	127,390

資料:筑豊電気鉄道(株)

## 令和6年度直方市コミュニティバス事業の中間報告

直方市コミュニティバスでは令和6年4月より回数乗車券の利用、販売を開始、合わせて4月から6月の毎月5日の日は直方五日市の開催と合わせてコミュニティバスの運賃を無料とし試験運行しております。

これらについて、昨年度の協議会でご案内いたしましたので、直近の実績をご報告いたします。

※回数乗車券は1,100円（100円券×10枚）を1,000で販売

販売場所はコミュニティバス車内

### ■コミュニティバス回数乗車券の販売、利用状況

200円利用…1回の利用で200円分払った人の利用者数

100円利用…1回の利用で100円分払った人の利用者数

令和6年4月

		上頓野線	鴨生田団地線	武谷線	植木線	感田線	赤地新入線	合計
販売数	(冊)	36	99	26	99	95	53	408
	(枚)	396	1,089	286	1,089	1,045	583	4,488
利用者数	200円利用	136	375	75	353	217	187	1,343
	100円利用	17	3	18	1	11	25	75
	合計	153	378	93	354	228	212	1,418
利用枚数		289	753	168	707	445	399	2,761

令和6年5月

		上頓野線	鴨生田団地線	武谷線	植木線	感田線	赤地新入線	合計
販売数	(冊)	集計前	98	集計前	66	集計前	64	228
	(枚)		1,078		726		704	2,508
利用者数	200円利用		427		465		315	1,207
	100円利用	51	10	50	111			
	合計	478	475	365	1,318			
利用枚数		0	905	0	940	0	680	2,525

## ■コミュニティバス無料運行に関する実績

### 4月5日運行

(利用者数)

①		上頓野線	鴨生田団地線	武谷線	植木線	感田線	赤地新入線	合計
R6年 4月5日	大人	37	60	49	46	60	48	300
	障がい者割	3	0	5	0	1	1	10
	合計	40	60	54	46	61	49	310
R5年4月5日 対比		133%	128%	208%	131%	235%	148%	157%
R6年4月平均 対比		172%	194%	158%	177%	247%	201%	190%
R5年 年間平均 対比		182%	200%	164%	219%	277%	204%	204%
R5年4月5日		30	47	26	35	26	33	197
R6年4月平均		23	31	34	26	25	24	163
R5年 年間平均		22	30	33	21	22	24	152

②		上頓野線	鴨生田団地線	武谷線	植木線	感田線	赤地新入線	合計
R6年 4月	大人	504	766	764	663	590	594	3,881
	障がい者割	99	38	122	11	51	40	361
	合計	603	804	886	674	641	634	4,242
前年対比		94%	101%	106%	126%	117%	99%	106%
R5年 4月	大人	453	720	685	499	497	562	3,416
	障がい者割	188	74	152	35	50	77	576
	合計	641	794	837	534	547	639	3,992

### 5月5日運行

(利用者数)

③		上頓野線	鴨生田団地線	武谷線	植木線	感田線	赤地新入線	合計
R6年 5月5日	大人	10	46	30	36	45	27	194
	障がい者割	2	0	1	0	0	0	3
	合計	12	46	31	36	45	27	197
R5年5月5日 対比		57%	184%	107%	157%	450%	150%	156%
R6年5月平均 対比			170%		144%		117%	145%
R5年 年間平均 対比		55%	153%	94%	171%	205%	113%	130%
R5年5月5日		21	25	29	23	10	18	126
R6年5月平均			27		25		23	75
R5年 年間平均		22	30	33	21	22	24	152

④		上頓野線	鴨生田団地線	武谷線	植木線	感田線	赤地新入線	合計
R6年 5月	大人	集計前	825	集計前	692	集計前	570	2,087
	障がい者割		99		12		87	198
	合計		924		704		657	2,285
前年対比			124%		135%		107%	121%
R5年 5月	大人	456	661	667	505	516	544	3,349
	障がい者割	168	84	140	15	44	72	523
	合計	624	745	807	520	560	616	3,872

## ■コミュニティバス無料運行に関する報告

5日の無料運行は中心市街地であるJR直方駅前の賑わい創出への移動支援として直方五日市の開催に合わせてコミュニティバスの運賃を無料運行した経緯より、6月5日の運行のみ下記のマグネットステッカーをコミュニティバスに貼付し運行をいたしました。

なお、今後は一般事業者からの広告掲載の申し出があった際は、有料広告としての掲載を検討して参ります。

※広告料は運行経費に充てさせていただきます。

