

令和 6 年度直方市コミュニティバス事業の報告

①回数券の発行

11 枚綴りの乗車回数券を乗車 10 回分の金額で販売し、利便性向上と利用を促進。
販売場所は各コミュニティバス内。

②デジタル乗車券

現在、現金支払いのみため、キャッシュレス決済の導入を検討。スマートフォンによるデジタル乗車券で、乗車券、回数券を販売し、利便性の向上と利用を促進。

販売、利用はスマートフォンのアプリより。(乗車前の事前決裁が必要となります)

③直方市コミュニティバス運賃無料デー

毎月 5 日に開催される直方五日市に合わせ毎月 5 日は直方市コミュニティバスの運賃を無料。通常、日曜日は運休日であるが、令和 6 年度は 5 日が日曜日である 5 月と令和 7 年 1 月の 5 日も運行を予定。

※直方五日市（のおがたいつかいち）

全長約 1km ある商店街(明治町商店街/古町商店街/殿町商店街/須崎町商店街)では、毎月 5 日に「直方五日市」を開催。猿田彦大神を祀る庚申社のご神徳にあやかり、1959 年から始まったイベントです。アーケードに露店が立ち並び、多くの買い物客で賑わいます。



令和6年度直方市コミュニティバス事業の報告

直方市コミュニティバスでは令和6年4月から回数乗車券の利用、販売、また毎月5日の日は直方五日市の開催と合わせてコミュニティバスの運賃を無料とし試験運行しております。

これらについて、令和6年4月から9月までの実績を報告いたします。

■コミュニティバス回数乗車券の販売、利用状況

回数乗車券は1,100円（100円券×10枚）を1,000円で販売

200円利用…1回の利用で200円分払った人の利用者数

100円利用…1回の利用で100円分払った人の利用者数

		上頓野線	鴨生田団地線	武谷線	植木線	感田線	赤地新入線	合計
販売数	(冊)	219	567	170	503	464	309	2,232
	(枚)	2,409	6,237	1,870	5,533	5,104	3,399	24,552
利用者数	200円利用	966	2,568	700	2,647	2,000	1,592	10,473
	100円利用	214	226	269	57	248	180	1,194
	合計	1,180	2,794	969	2,704	2,248	1,772	11,667
利用枚数		2,146	5,362	1,669	5,351	4,248	3,364	22,140
利用率		89%	86%	89%	97%	83%	99%	90%
総利用者数からの回数乗車券利用者割合		36%	55%	18%	62%	53%	46%	44%

■コミュニティバス無料運行に関する実績

(利用者数)

		上頓野線	鴨生田団地線	武谷線	植木線	感田線	赤地新入線	合計
R6年4-9月	大人	3,236	5,114	5,509	4,341	4,238	3,885	26,323
	障がい者割	0	4	8	37	11	0	60
	合計	3,236	5,118	5,517	4,378	4,249	3,885	26,383
	5日のみ	194	391	321	362	351	304	1,923
	5日以外	3,042	4,727	5,196	4,016	3,898	3,581	24,460
R5年対比		90.2%	110.0%	109.4%	133.9%	124.6%	104.7%	111.5%
R6年度5日平均とR6年度5日以外平均の対比		159.4%	206.8%	154.4%	225.3%	225.1%	212.2%	196.5%
R6年度5日平均とR5年度平均の対比		141.6%	219.9%	166.6%	289.8%	269.3%	214.5%	212.6%

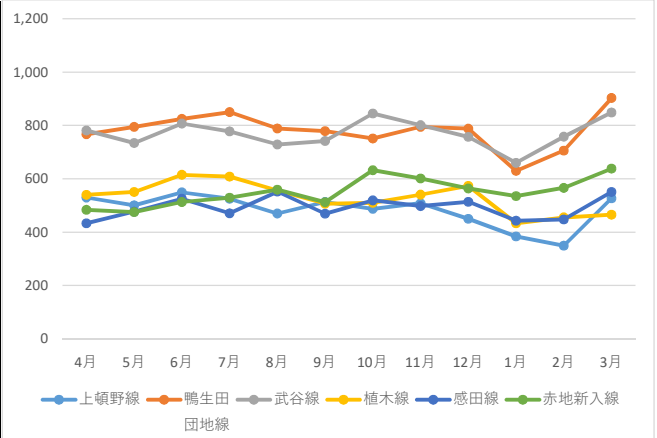
R5年4-9月	合計	3,586	4,652	5,043	3,269	3,410	3,709	23,669
---------	----	-------	-------	-------	-------	-------	-------	--------

直方市コミュニティバス利用者数

令和4年度

	上頓野線	鴨生田団地線	武谷線	植木線	感田線	赤地新入線	合計
4月	530	767	781	540	433	484	3,535
5月	501	795	734	551	477	475	3,533
6月	549	825	807	615	525	513	3,834
7月	525	850	778	608	471	529	3,761
8月	470	789	729	556	552	559	3,655
9月	513	779	742	507	469	512	3,522
10月	488	751	845	510	519	632	3,745
11月	508	795	801	541	498	601	3,744
12月	450	788	757	574	514	564	3,647
1月	384	630	660	433	443	535	3,085
2月	349	706	758	455	448	566	3,282
3月	527	903	849	465	551	638	3,933
合計	5,794	9,378	9,241	6,355	5,900	6,608	43,276

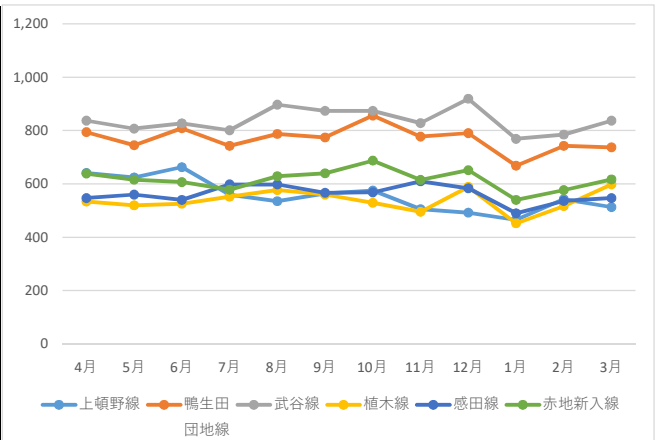
21,840



令和5年度

	上頓野線	鴨生田団地線	武谷線	植木線	感田線	赤地新入線	合計
4月	641	794	837	534	547	639	3,992
5月	624	745	807	520	560	616	3,872
6月	663	809	827	526	540	607	3,972
7月	559	743	801	552	598	578	3,831
8月	535	787	897	577	598	629	4,023
9月	564	774	874	560	567	640	3,979
10月	575	856	874	529	568	687	4,089
11月	505	777	828	495	610	615	3,830
12月	492	790	919	589	584	651	4,025
1月	465	668	769	452	490	540	3,384
2月	543	743	785	517	536	577	3,701
3月	513	737	837	598	547	617	3,849
合計	6,679	9,223	10,055	6,449	6,745	7,396	46,547

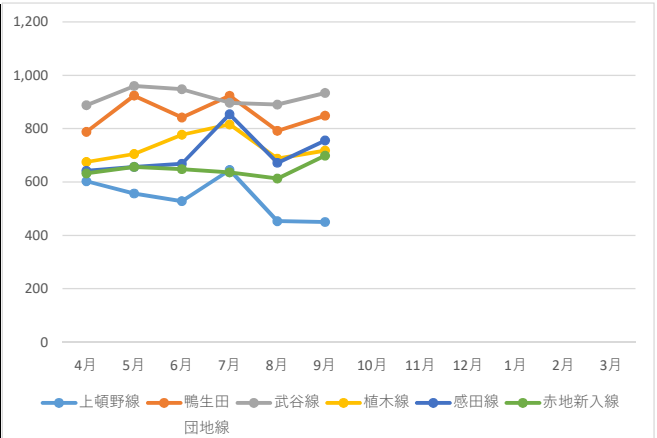
23,669



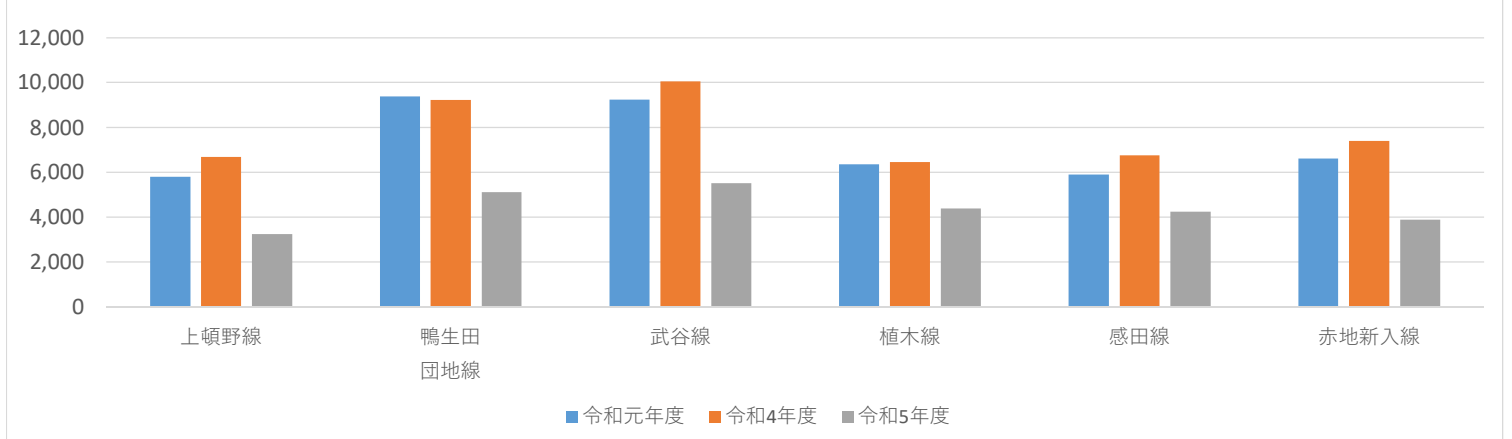
令和6年度

	上頓野線	鴨生田団地線	武谷線	植木線	感田線	赤地新入線	合計
4月	603	788	888	675	642	632	4,228
5月	557	924	960	705	657	657	4,460
6月	528	842	948	777	668	648	4,411
7月	645	923	897	816	854	636	4,771
8月	453	792	890	687	672	613	4,107
9月	450	849	934	718	756	699	4,406
10月							0
11月							0
12月							0
1月							0
2月							0
3月							0
合計	3,236	5,118	5,517	4,378	4,249	3,885	26,383

111.5%



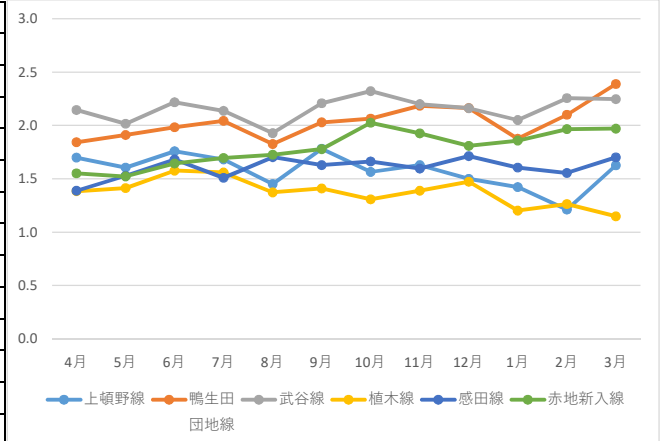
路線別推移



直方市コミュニティバス1便当たりの利用者数

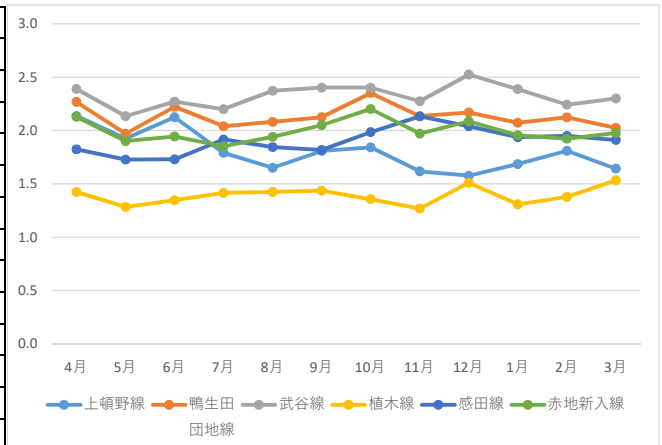
令和4年度

	上頓野線	鴨生田団地線	武谷線	植木線	感田線	赤地新入線	合計
4月	1.7	1.8	2.1	1.4	1.4	1.6	1.7
5月	1.6	1.9	2.0	1.4	1.5	1.5	1.7
6月	1.8	2.0	2.2	1.6	1.7	1.6	1.8
7月	1.7	2.0	2.1	1.6	1.5	1.7	1.8
8月	1.5	1.8	1.9	1.4	1.7	1.7	1.7
9月	1.8	2.0	2.2	1.4	1.6	1.8	1.8
10月	1.6	2.1	2.3	1.3	1.7	2.0	1.8
11月	1.6	2.2	2.2	1.4	1.6	1.9	1.8
12月	1.5	2.2	2.2	1.5	1.7	1.8	1.8
1月	1.4	1.9	2.0	1.2	1.6	1.9	1.7
2月	1.2	2.1	2.3	1.3	1.6	2.0	1.7
3月	1.6	2.4	2.2	1.1	1.7	2.0	1.8
合計	1.6	2.0	2.2	1.4	1.6	1.8	1.8



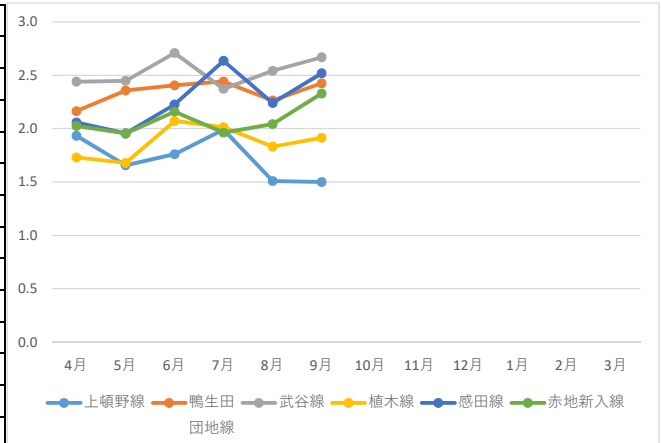
令和5年度

	上頓野線	鴨生田団地線	武谷線	植木線	感田線	赤地新入線	合計
4月	2.1	2.3	2.4	1.4	1.8	2.1	2.0
5月	1.9	2.0	2.1	1.3	1.7	1.9	1.8
6月	2.1	2.2	2.3	1.3	1.7	1.9	1.9
7月	1.8	2.0	2.2	1.4	1.9	1.9	1.9
8月	1.7	2.1	2.4	1.4	1.8	1.9	1.9
9月	1.8	2.1	2.4	1.4	1.8	2.1	1.9
10月	1.8	2.4	2.4	1.4	2.0	2.2	2.0
11月	1.6	2.1	2.3	1.3	2.1	2.0	1.9
12月	1.6	2.2	2.5	1.5	2.0	2.1	2.0
1月	1.7	2.1	2.4	1.3	1.9	2.0	1.9
2月	1.8	2.1	2.2	1.4	1.9	1.9	1.9
3月	1.6	2.0	2.3	1.5	1.9	2.0	1.9
合計	1.8	2.1	2.3	1.4	1.9	2.0	1.9

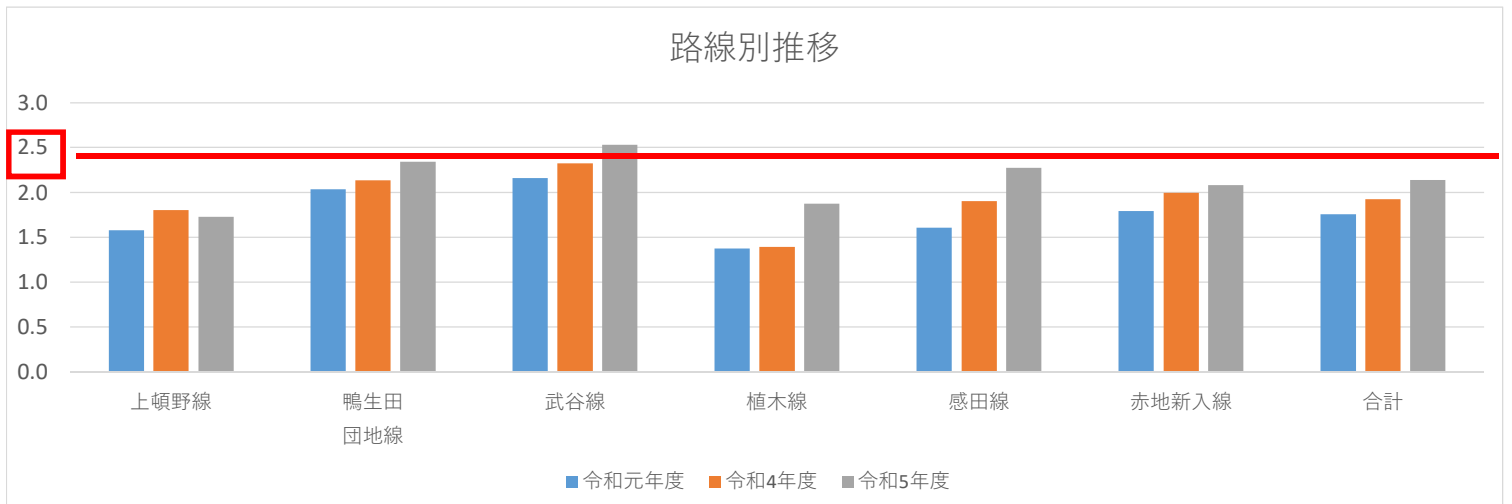


令和6年度

	上頓野線	鴨生田団地線	武谷線	植木線	感田線	赤地新入線	合計
4月	1.9	2.2	2.4	1.7	2.1	2.0	2.1
5月	1.7	2.4	2.4	1.7	2.0	2.0	2.0
6月	1.8	2.4	2.7	2.1	2.2	2.2	2.2
7月	2.0	2.4	2.4	2.0	2.6	2.0	2.2
8月	1.5	2.3	2.5	1.8	2.2	2.0	2.1
9月	1.5	2.4	2.7	1.9	2.5	2.3	2.2
10月							0.0
11月							0.0
12月							0.0
1月							0.0
2月							0.0
3月							0.0
合計	1.7	2.3	2.5	1.9	2.3	2.1	2.1



路線別推移



直方市コミュニティバス運行経費と収支

経費・収入単位：千円

■令和4年度

	上頓野線			鴨生田団地線			武谷線			植木線			感田線			赤地新入線			合計		
	経費	収入	収支率	経費	収入	収支率	経費	収入	収支率	経費	収入	収支率	経費	収入	収支率	経費	収入	収支率	経費	収入	収支率
4月	530	38	7.1%	499	139	27.9%	548	145	26.5%	507	107	21.1%	530	81	15.2%	530	90	17.0%	3,145	655	20.8%
5月	530	48	9.1%	499	144	28.9%	546	135	24.7%	507	109	21.4%	530	88	16.6%	530	88	16.6%	3,143	650	20.7%
6月	530	66	12.4%	499	150	30.0%	546	148	27.2%	507	121	23.9%	530	100	18.8%	530	94	17.7%	3,143	709	22.5%
7月	551	65	11.8%	499	156	31.2%	546	141	25.8%	507	120	23.7%	530	88	16.5%	530	99	18.6%	3,154	695	22.0%
8月	530	67	12.6%	518	145	28.0%	567	135	23.8%	527	109	20.7%	551	103	18.8%	551	106	19.2%	3,264	678	20.8%
9月	520	73	14.0%	461	146	31.6%	504	136	27.1%	468	101	21.5%	490	88	18.0%	490	97	19.8%	2,912	656	22.5%
10月	564	96	17.0%	437	141	32.3%	546	155	28.4%	507	99	19.5%	530	97	18.3%	530	119	22.5%	3,081	695	22.6%
11月	510	67	13.1%	437	150	34.3%	546	148	27.1%	507	105	20.8%	530	95	17.9%	530	113	21.3%	3,086	700	22.7%
12月	532	71	13.3%	437	149	34.2%	525	140	26.7%	507	113	22.3%	510	99	19.4%	510	106	20.7%	2,999	686	22.9%
1月	459	47	10.2%	403	119	29.6%	483	121	25.1%	468	86	18.3%	469	85	18.1%	469	101	21.5%	2,752	578	21.0%
2月	490	58	11.8%	403	133	33.1%	504	138	27.4%	468	89	19.0%	490	87	17.7%	490	107	21.8%	2,844	639	22.5%
3月	551	66	12.0%	454	170	37.6%	567	155	27.2%	527	91	17.4%	551	105	19.1%	551	121	22.0%	3,200	734	23.0%
合計	6,299	761	12.1%	5,546	1,743	31.4%	6,428	1,698	26.4%	6,006	1,250	20.8%	6,242	1,115	17.9%	6,242	1,240	19.9%	36,722	8,075	22.0%
																			18,761	4,042	21.5%

■令和5年度

	上頓野線			鴨生田団地線			武谷線			植木線			感田線			赤地新入線			合計		
	経費	収入	収支率	経費	収入	収支率	経費	収入	収支率	経費	収入	収支率	経費	収入	収支率	経費	収入	収支率	経費	収入	収支率
4月	510	109	21.5%	420	151	36.0%	525	152	29.0%	488	103	21.2%	510	104	20.5%	510	120	23.5%	2,963	741	25.0%
5月	551	108	19.6%	454	141	31.0%	567	147	26.0%	527	103	19.5%	551	108	19.5%	551	116	21.1%	3,200	722	22.6%
6月	530	116	21.9%	437	153	35.1%	546	152	27.9%	507	104	20.5%	530	103	19.5%	530	115	21.6%	3,081	743	24.1%
7月	530	99	18.6%	437	142	32.4%	546	147	26.9%	507	109	21.5%	530	114	21.5%	530	108	20.4%	3,081	718	23.3%
8月	551	94	17.1%	454	148	32.5%	567	164	28.9%	527	113	21.5%	551	114	20.7%	551	119	21.7%	3,200	752	23.5%
9月	530	98	18.6%	437	145	33.3%	546	159	29.1%	507	111	21.8%	530	108	20.4%	530	121	22.9%	3,081	743	24.1%
10月	530	103	19.4%	437	162	37.0%	546	159	29.1%	507	103	20.4%	486	108	22.1%	486	130	26.7%	2,993	764	25.5%
11月	530	92	17.3%	437	148	33.8%	546	153	28.0%	507	100	19.7%	486	117	24.1%	486	117	24.1%	2,993	727	24.3%
12月	530	91	17.1%	437	152	34.8%	546	170	31.2%	507	117	23.1%	486	110	22.6%	486	124	25.6%	2,993	764	25.5%
1月	469	86	18.4%	386	128	33.2%	483	143	29.6%	449	90	20.1%	430	92	21.3%	430	102	23.8%	2,647	641	24.2%
2月	510	100	19.7%	420	141	33.6%	525	145	27.7%	488	103	21.2%	468	103	21.9%	468	110	23.5%	2,878	702	24.4%
3月	532	115	21.7%	437	142	32.4%	546	156	28.6%	507	119	23.5%	486	104	21.3%	486	119	24.4%	2,994	755	25.2%
合計	6,305	1,212	19.2%	5,191	1,752	33.7%	6,489	1,848	28.5%	6,026	1,275	21.2%	6,045	1,284	21.2%	6,045	1,402	23.2%	36,101	8,772	24.3%
																			18,605	4,419	23.8%

■令和6年度

	上頓野線			鴨生田団地線			武谷線			植木線			感田線			赤地新入線			合計			
	経費	収入	収支率	経費	収入	収支率	経費	収入	収支率	経費	収入	収支率	経費	収入	収支率	経費	収入	収支率	経費	収入	収支率	
4月	671	110	16.4%	673	169	25.1%	669	164	24.6%	674	153	22.7%	672	161	24.0%	671	123	18.4%	4,031	881	21.8%	
5月	709	104	14.6%	709	173	24.4%	709	178	25.1%	711	104	14.7%	709	130	18.4%	709	113	16.0%	4,257	803	18.9%	
6月	633	172	27.1%	635	258	40.6%	635	276	43.5%	643	176	27.4%	636	172	27.0%	633	139	22.0%	3,815	1,193	31.3%	
7月	684	165	24.1%	686	63	9.2%	684	227	33.2%	691	142	20.6%	689	159	23.0%	684	154	22.5%	4,117	910	22.1%	
8月	633	47	7.5%	635	151	23.7%	633	121	19.0%	640	142	22.2%	633	40	6.3%	633	154	24.3%	3,808	654	17.2%	
9月	633	34	5.3%	633	152	24.1%	637	124	19.5%	640	43	6.7%	636	53	8.3%	633	59	9.3%	3,812	464	12.2%	
10月			#####			#####			#####			#####			#####			#####			#####	#DIV/0!
11月			#####			#####			#####			#####			#####			#####			#####	#DIV/0!
12月			#####			#####			#####			#####			#####			#####			#####	#DIV/0!
1月			#####			#####			#####			#####			#####			#####			#####	#DIV/0!
2月			#####			#####			#####			#####			#####			#####			#####	#DIV/0!
3月			#####			#####			#####			#####			#####			#####			#####	#DIV/0!
合計	3,964	632	15.9%	3,971	966	24.3%	3,968	1,090	27.5%	3,999	760	19.0%	3,974	715	18.0%	3,964	742	18.7%	23,840	4,905	20.6%	

前年収入額比 486