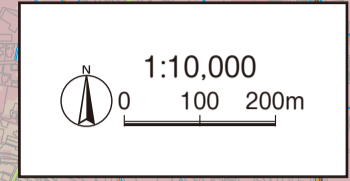


# 直方市災害ハザードマップ

## 第二中学校区 周辺



| 凡例 |         |
|----|---------|
|    | 指定避難所   |
|    | 市役所     |
|    | 警察署・駐在所 |
|    | 消防署     |
|    | 車中泊避難所  |
|    | 国道      |
|    | 県道      |

| 土砂災害の危険がある場所 |        |
|--------------|--------|
|              | 特別警戒区域 |
|              | 警戒区域   |

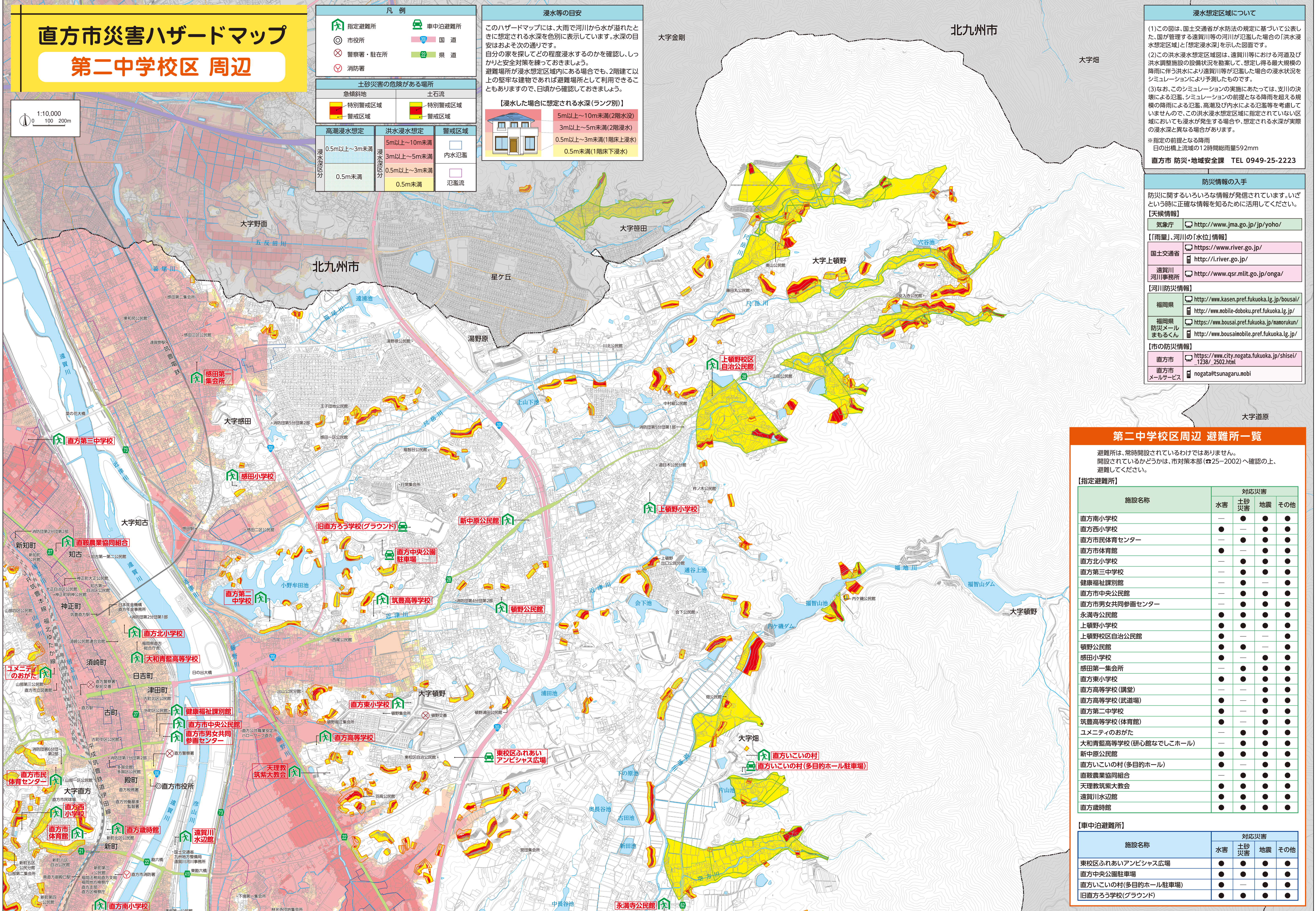
| 高潮浸水想定      | 洪水浸水想定      | 警戒区域 |
|-------------|-------------|------|
| 0.5m以上~3m未満 | 5m以上~10m未満  | 内水氾濫 |
| 0.5m未満      | 3m以上~5m未満   | 氾濫流  |
|             | 0.5m以上~3m未満 |      |
|             | 0.5m未満      |      |

### 浸水等の目安

このハザードマップには、大雨で河川から水が溢れたときに想定される水深を色別に表示しています。水深の目安はおよそ次の通りです。  
自分の家を探してどの程度浸水するかを確認し、しっかりと安全対策を練っておきましょう。  
避難場所が浸水想定区域内にある場合でも、2階建て以上の堅牢な建物であれば避難場所として利用できることもありますので、日頃から確認しておきましょう。

**【浸水した場合に想定される水深(ランク別)】**

|  |                     |
|--|---------------------|
|  | 5m以上~10m未満(2階水没)    |
|  | 3m以上~5m未満(2階浸水)     |
|  | 0.5m以上~3m未満(1階床上浸水) |
|  | 0.5m未満(1階床下浸水)      |



### 浸水想定区域について

(1)この図は、国土交通省が水防法の規定に基づいて公表した、国が管理する遠賀川等の河川が氾濫した場合の「洪水浸水想定区域」と「想定浸水深」を示した図面です。  
(2)この洪水浸水想定区域図は、遠賀川等における河道及び洪水調整施設の設備状況を勘案して、想定される最大規模の降雨に伴う洪水により遠賀川等が氾濫した場合の浸水状況をシミュレーションにより予測したものです。  
(3)なお、このシミュレーションの実施にあたっては、支川の決壊による氾濫、シミュレーションの前提となる降雨を超える規模の降雨による氾濫、高潮及び内水による氾濫等を考慮していませんので、この洪水浸水想定区域に指定されていない区域においても浸水が発生する場合や、想定される水深が実際の浸水深と異なる場合があります。

※指定の前提となる降雨  
日の出橋上流域の12時間総雨量592mm

直方市 防災・地域安全課 TEL 0949-25-2223

- ### 防災情報の入手
- 防災に関するいろいろな情報が発信されています。いざという時に正確な情報を知るために活用してください。
- 【天候情報】**  
気象庁 <http://www.jma.go.jp/jp/yoho/>
- 【雨量】、河川の「水位」情報】**  
国土交通省 <https://www.river.go.jp/>  
<http://l.river.go.jp/>  
遠賀川河川事務所 <http://www.qsr.mlit.go.jp/onga/>
- 【河川防災情報】**  
福岡県 <http://www.kasen.pref.fukuoka.lg.jp/bousai/>  
<http://www.mobile-doboku.pref.fukuoka.lg.jp/>  
福岡県防災メールまもるくん <https://www.bousai.pref.fukuoka.jp/namorukun/>  
<http://www.bousaimobile.pref.fukuoka.lg.jp/>
- 【市の防災情報】**  
直方市 [https://www.city.nogata.fukuoka.jp/shisei/1238/\\_2502.html](https://www.city.nogata.fukuoka.jp/shisei/1238/_2502.html)  
直方市メールサービス [nogata@tsunagaru.mobi](mailto:nogata@tsunagaru.mobi)

## 第二中学校区周辺 避難所一覧

避難所は、常時開設されているわけではありません。開設されているかどうかは、市対策本部(☎25-2002)へ確認の上、避難してください。

| 施設名称                | 対応災害 |      |    |     |
|---------------------|------|------|----|-----|
|                     | 水害   | 土砂災害 | 地震 | その他 |
| 直方南小学校              | ●    | ●    | ●  | ●   |
| 直方西小学校              | ●    | ●    | ●  | ●   |
| 直方市民体育センター          | ●    | ●    | ●  | ●   |
| 直方市体育館              | ●    | ●    | ●  | ●   |
| 直方北小学校              | ●    | ●    | ●  | ●   |
| 直方第三中学校             | ●    | ●    | ●  | ●   |
| 健康福祉課別館             | ●    | ●    | ●  | ●   |
| 直方市中央公民館            | ●    | ●    | ●  | ●   |
| 直方市男女共同参画センター       | ●    | ●    | ●  | ●   |
| 永満寺公民館              | ●    | ●    | ●  | ●   |
| 上頓野小学校              | ●    | ●    | ●  | ●   |
| 上頓野校区自治公民館          | ●    | ●    | ●  | ●   |
| 頓野公民館               | ●    | ●    | ●  | ●   |
| 感田小学校               | ●    | ●    | ●  | ●   |
| 感田第一集会所             | ●    | ●    | ●  | ●   |
| 直方東小学校              | ●    | ●    | ●  | ●   |
| 直方高等学校(講堂)          | ●    | ●    | ●  | ●   |
| 直方高等学校(武道場)         | ●    | ●    | ●  | ●   |
| 直方第二中学校             | ●    | ●    | ●  | ●   |
| 筑豊高等学校(体育館)         | ●    | ●    | ●  | ●   |
| ユメニテのおがた            | ●    | ●    | ●  | ●   |
| 大和青藍高等学校(研心館なでこホール) | ●    | ●    | ●  | ●   |
| 新中原公民館              | ●    | ●    | ●  | ●   |
| 直方いこいの村(多目的ホール)     | ●    | ●    | ●  | ●   |
| 直方農業協同組合            | ●    | ●    | ●  | ●   |
| 天理教筑紫大教会            | ●    | ●    | ●  | ●   |
| 遠賀川水辺館              | ●    | ●    | ●  | ●   |
| 直方歳時館               | ●    | ●    | ●  | ●   |

### 【車中泊避難所】

| 施設名称               | 対応災害 |      |    |     |
|--------------------|------|------|----|-----|
|                    | 水害   | 土砂災害 | 地震 | その他 |
| 東校区ふれあいアンビジャス広場    | ●    | ●    | ●  | ●   |
| 直方中央公園駐車場          | ●    | ●    | ●  | ●   |
| 直方いこいの村(多目的ホール駐車場) | ●    | ●    | ●  | ●   |
| 旧直方ろう学校(グラウンド)     | ●    | ●    | ●  | ●   |

【この地図は、直方市長の承認を得て、直方市基本図(1/2500、平成30年作成)を使用したものである。(承認番号 直都第292号) (無断複製) ©2021 ZENRIN CO. LTD.