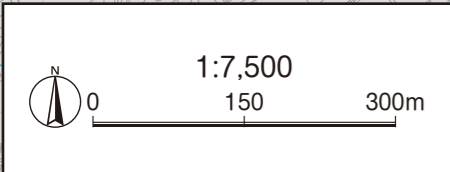


直方市災害ハザードマップ

植木中学校区 周辺



凡例

	指定避難所		車中泊避難所
	市役所		国道
	警察署・駐在所		県道
	消防署		

土砂災害の危険がある場所

	急傾斜地		土石流
	特別警戒区域		警戒区域

高潮浸水想定

浸水深区分	高潮浸水想定	洪水浸水想定	警戒区域
0.5m以上~3m未満	5m以上~10m未満	3m以上~5m未満	内水氾濫
0.5m未満	0.5m未満	0.5m未満	氾濫流

浸水等の目安

このハザードマップには、大雨で河川から水が溢れたときに想定される水深を色別に表示しています。水深の目安はおおよその通りです。自分の家を探してどの程度浸水するのかを確認し、しっかりと安全対策を練っておきましょう。避難場所が浸水想定区域内にある場合でも、2階建て以上の堅牢な建物であれば避難場所として利用できることもありますので、日頃から確認しておきましょう。

【浸水した場合に想定される水深(ランク別)】

	5m以上~10m未満(2階水没)
	3m以上~5m未満(2階浸水)
	0.5m以上~3m未満(1階床上浸水)
	0.5m未満(1階床下浸水)

浸水想定区域について

(1)この図は、国土交通省が水防法の規定に基づいて公表した、国が管理する遠賀川等の河川が氾濫した場合の「洪水浸水想定区域」と「想定浸水深」を示した図面です。

(2)この洪水浸水想定区域は、遠賀川等における河道及び洪水調整施設の設備状況を勘案して、想定し得る最大規模の降雨に伴う洪水により遠賀川等が氾濫した場合の浸水状況をシミュレーションにより予測したものです。

(3)なお、このシミュレーションの実施にあたっては、支川の決壊による氾濫、シミュレーションの前提となる降雨を超える規模の降雨による氾濫、高潮及び内水による氾濫等を考慮していませんので、この洪水浸水想定区域に指定されていない区域においても浸水が発生する場合があります。想定される水深が実際の浸水深と異なる場合があります。

※指定の前提となる降雨
日の出橋上流域の12時間総雨量592mm

直方市 防災・地域安全課 TEL 0949-25-2223

防災情報の入手

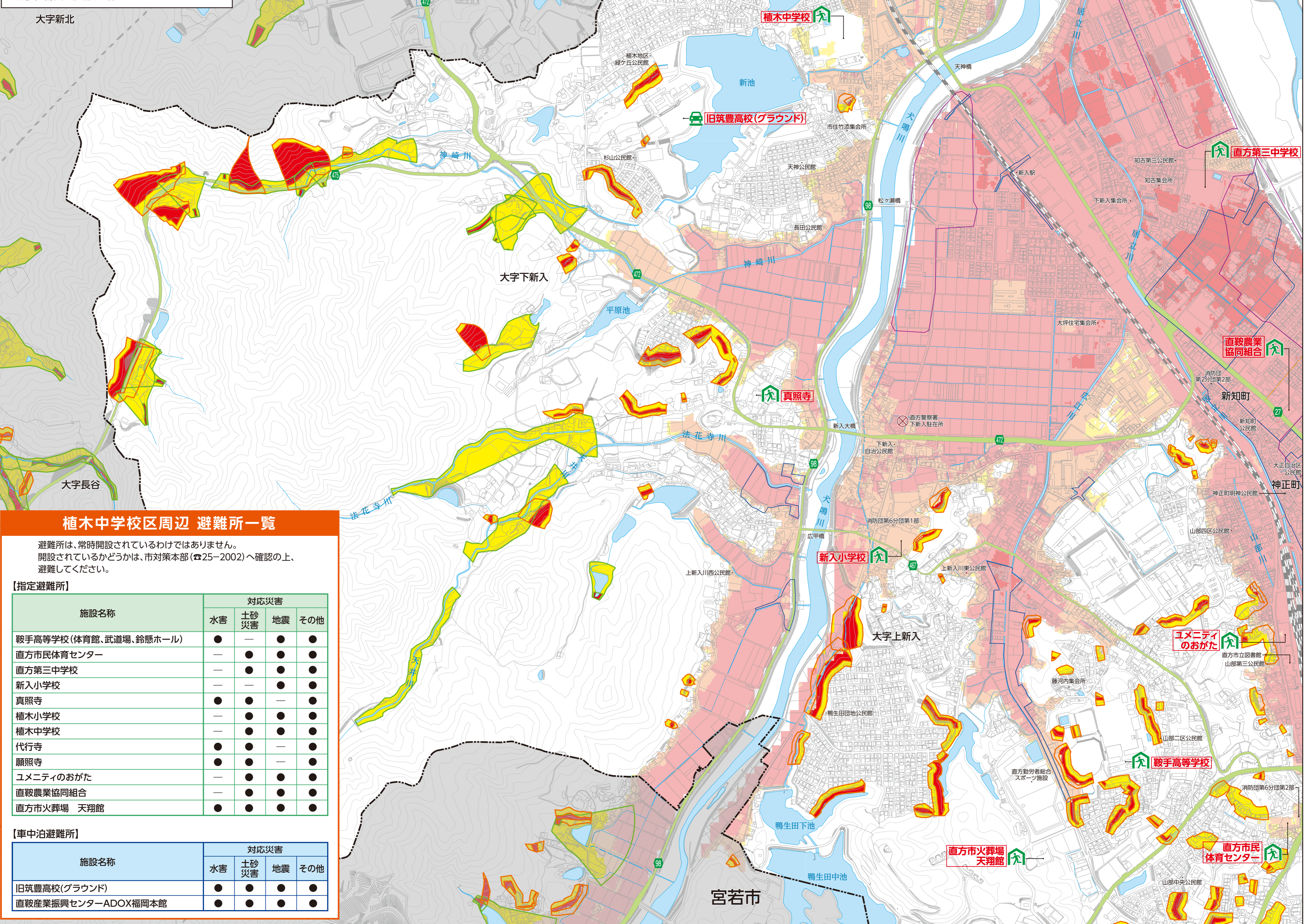
防災に関するいろいろな情報が発信されています。いざという時に正確な情報を知るために活用してください。

【天候情報】
気象庁 <http://www.jma.go.jp/jp/yoho/>

【「雨量」、河川の「水位」情報】
国土交通省 <https://www.river.go.jp/>
<http://i.river.go.jp/>
遠賀川河川事務所 <http://www.qsr.mlit.go.jp/onga/>

【河川防災情報】
福岡県 <http://www.kasen.pref.fukuoka.lg.jp/bousai/>
<http://www.mobile-doboku.pref.fukuoka.lg.jp/>
福岡県防災メールまもるくん <https://www.bousai.pref.fukuoka.jp/mamorukun/>
<http://www.bousaimobile.pref.fukuoka.lg.jp/>

【市の防災情報】
直方市 <https://www.city.nogata.fukuoka.jp/shisei/1238/2502.html>
直方市メールサービス nogata@tsunagaru.mobi



植木中学校区周辺 避難所一覧

避難所は、常時開設されているわけではありません。開設されているかどうかは、市対策本部(☎25-2002)へ確認の上、避難してください。

【指定避難所】

施設名称	対応災害			
	水害	土砂災害	地震	その他
鞍手高等学校(体育館、武道場、鈴懸ホール)	●	●	●	●
直方市民体育センター	●	●	●	●
直方第三中学校	●	●	●	●
新入小学校	●	●	●	●
真照寺	●	●	●	●
植木小学校	●	●	●	●
植木中学校	●	●	●	●
代行寺	●	●	●	●
願照寺	●	●	●	●
ユメニティのおがた	●	●	●	●
直岐農業協同組合	●	●	●	●
直方市火葬場 天翔館	●	●	●	●

【車中泊避難所】

施設名称	対応災害			
	水害	土砂災害	地震	その他
旧筑豊高校(グラウンド)	●	●	●	●
直岐産業振興センター-ADOX福岡本館	●	●	●	●

この地図は、直方市長の承認を得て、直方市基本図(1/2,500、平成30年作成)を使用したものである。(承認番号 直都第292号) (禁無断複製) ©2021 ZENRIN CO. LTD.