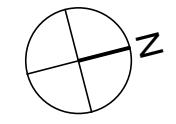
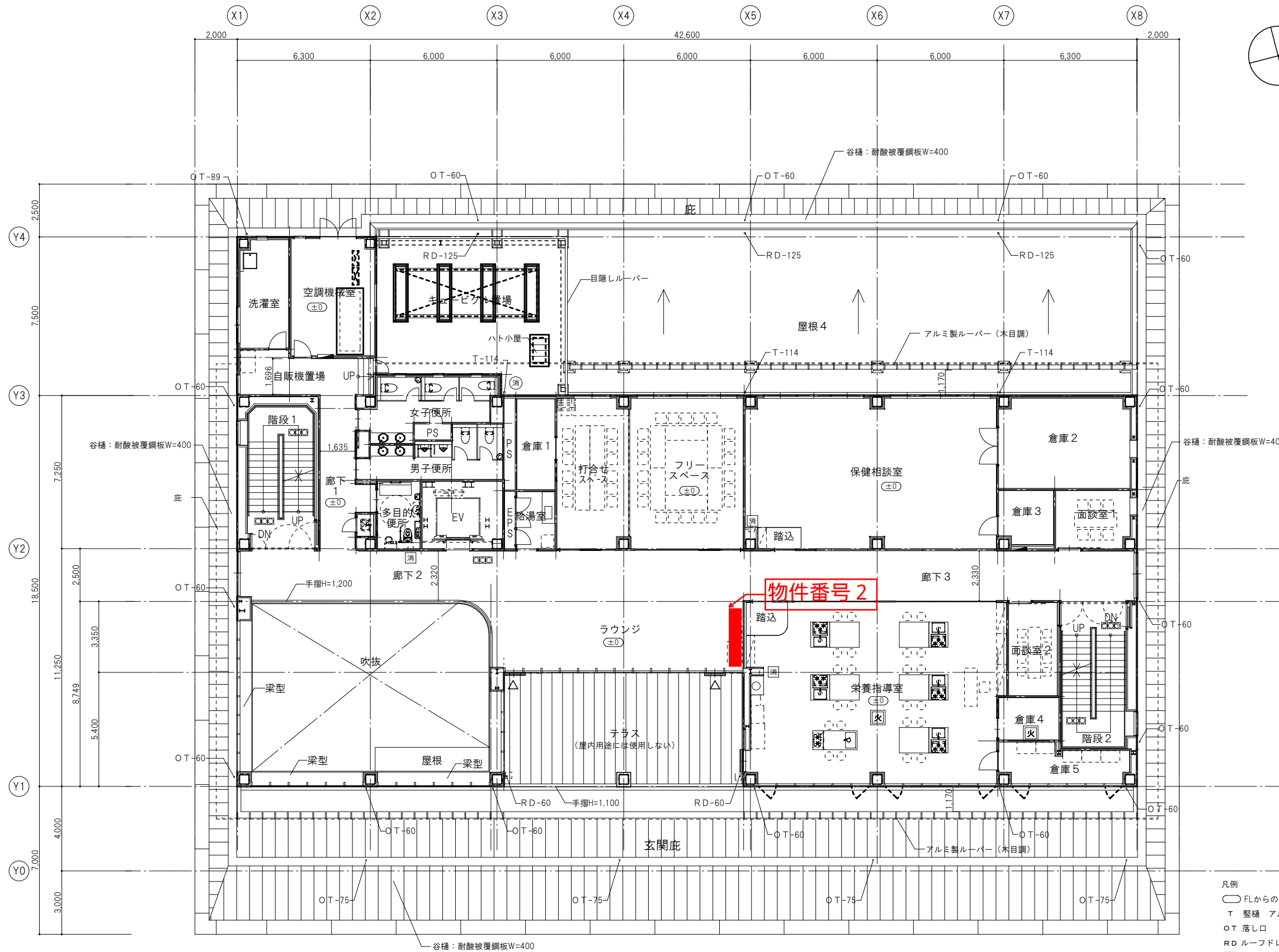


物件番号 1

1階平面図

- 凡例
- FLからの高さを示す
 - T 壁挿 アルミ製 (バンドレスタイプ)
 - 消 消火器を示す (壁埋込型)
 - 消 消火器を示す (床置型)
 - 屋内消火栓ボックス (設備工事)
 - 床下点検口
 - 視覚障がい者用誘導床材
塩ビシート (屋内)、磁器タイル (屋外)
 - 視覚障がい者用注意喚起床材
塩ビシート (屋内)、磁器タイル (屋外)
- ※各階給湯室は火気使用なしとする
 ※小便器は低リップタイプとする (35cm以下)
 ※段鼻と蹴上・踏面に明度差をつけることとする

和・古野設計共同体	(仮称) 直方市保健福祉センター新築工事	年月	R 6 . 3
福岡市中央区高砂2丁目23-12 TEL 092-521-5131 FAX 092-521-5133	一級建築士登録 第111010号 代表取締役 和田正樹	SCALE A1:1/100 A3:1/200	図面番号 A-11
1階平面図		検図:	製図: 写図: 設計番号:



2階平面図

- 凡例
- FLからの高さを示す
 - T 整橋 アルミ製 (バンドレスタイプ)
 - T 落し口
 - RD ルーフドレン
 - [消] 消火器を示す (壁埋込型)
 - 消 消火器を示す (床置型)
 - 屋内消火栓ボックス (設備工事)
 - 火 火気使用室を示す
 - ☒ 視覚障がい者用注意喚起床材 塩ビシート

※各階給湯室は火気使用なしとする
 ※小便器は低リップタイプとする (35cm以下)
 ※段鼻と蹴上・踏面に明度差をつけることとする

和野・古野設計共同体	(仮称) 直方市保健福祉センター新築工事	年月	R 6 . 3
福岡市中央区高砂2丁目23-12 TEL 092-521-5131 FAX 092-521-5133	一級建築士登録 第111010号 代表取締役 和田正樹	SCALE A1:1/100 A3:1/200	図面番号 A-12
検図: 製図: 写図: 設計番号:			